




第一节 概述



第二节 脑与精神活动



第三节 精神障碍的病因相关因素



第四节 展望

重点难点



掌握

从生物、心理、社会的角度理解精神疾病。



熟悉

脑与精神活动的关系。



了解

我国精神医学发展的机遇与挑战。

概述

概述

一、精神病学

精神病学（psychiatry）是医学的一个分支学科，是研究精神疾病病因、发病机理、临床表现、疾病发展规律以及治疗和预防的一门学科。

二级学科的精神病学划分出多个亚专科

1. 社会精神病学
2. 司法精神病学
2. 精神病理学
2. 生物精神病学
2. 成瘾精神病学

根据服务对象年龄不同，划分为

1. 儿童精神病学
2. 老年精神病学
2. 成人精神病学

概述

二、精神障碍

1. 有临床意义的认知、情绪、行为问题；
2. 有明显的痛苦和（或）功能损害；
3. 文化相容的、与社会不容的行为不一定是精神障碍。

概述

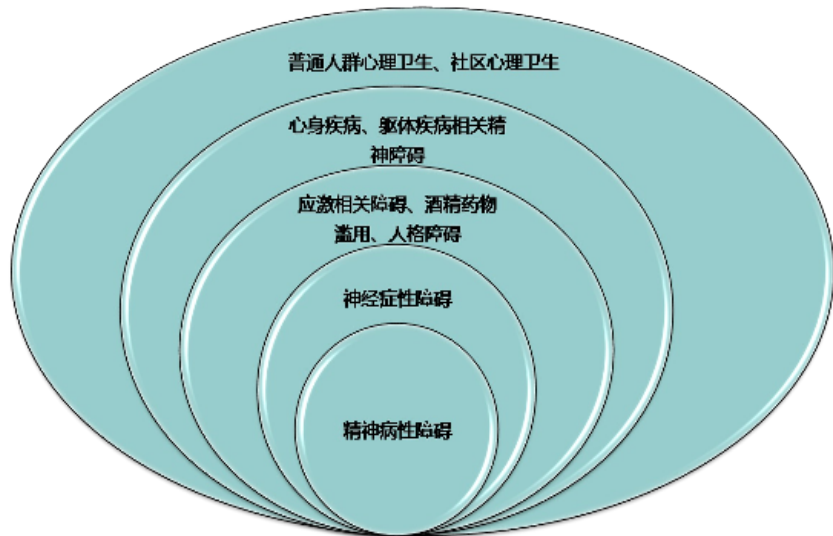
- 疾病负担
 - 疾病负担由伤残调整生命年（disability-adjusted life year, DALY）表示。
 - DALYs指因死亡或残疾而丧失的健康生命年数。
 - 通过加权来表示不同疾病所致残疾的严重性。例如，精神分裂症发病期、严重痴呆、全瘫的加权系数为0.7~1（0为健康，1为死亡），重症抑郁、失明或截瘫的加权系数为0.5~0.7。

概述

- 精神障碍的影响

- 精神障碍占整个疾病负担 (burden of disease) 的12%以上，超过各种癌症的疾病负担。根据世界卫生组织 (WHO) 的统计，非传染性疾病占全球疾病负担的比重日益增加，其中，精神障碍占全球疾病总负担的10.5% (中低收入国家) 和23.5% (高收入国家)。
- 大约25%~30%的急诊患者是由于精神障碍方面的原因而就诊；
- 在美国，每10个人中就有1个人将在其一生中可能住进精神病院，约1/3~1/4的人群将因精神健康问题寻求专业人员的帮助。

概述



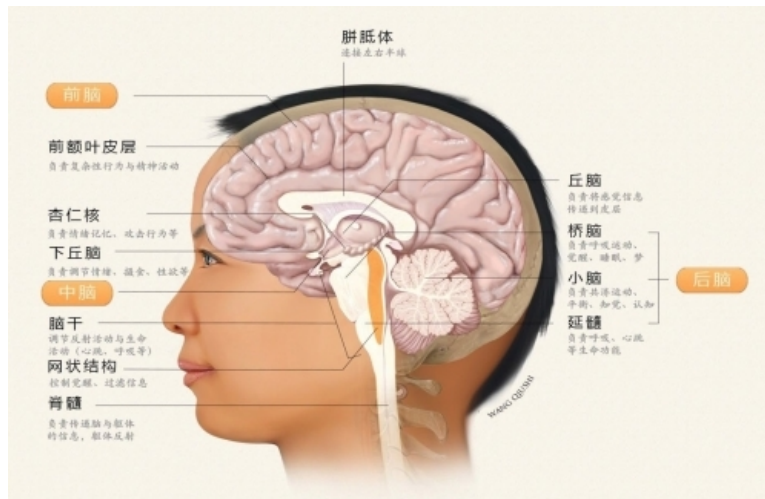
精神卫生服务的范畴

脑与精神活动

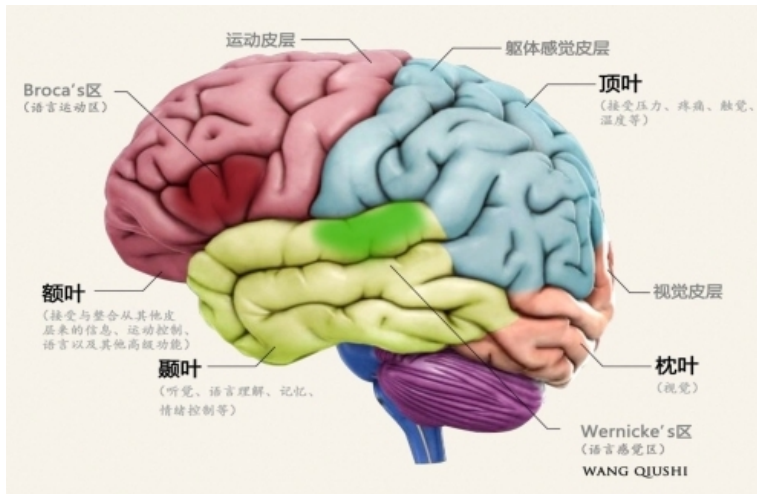
脑与精神活动

一、脑结构与精神活动

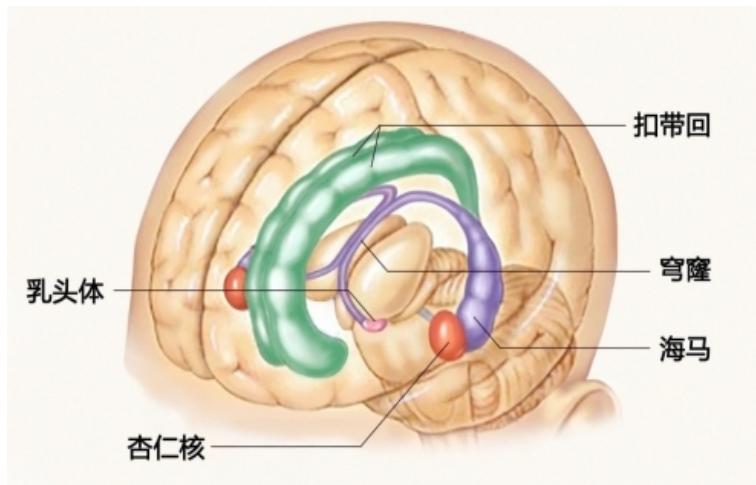
- 在目前科学的研究对象中，大脑的结构最为复杂。
- 大脑包含1000亿个神经细胞和更多的神经胶质细胞。
- 平均每个神经元与其他神经元能形成1000多个突触联系。我们人类脑内就大约有几万亿至10万亿个突触联系。
- 大脑形成了各式各样、大大小小的环路，构成我们的行为和精神活动的结构基础。一单个的神经元可能是多个环路的一部分。
- 脑通过不同环路以并行的方式处理信息。



脑的重要结构



大脑皮层分区



边缘系统

以上内容仅为本文档的试下载部分，为可阅读页数的一半内容。如要下载或阅读全文，请访问：<https://d.book118.com/418046100025006071>