

# 验光培训PPT课件

DEVANA DNVA

DEVANA DNVA

DEVANA DNVA

DEVANA DNVA

DEVANG DAI DAY

DEVANG DAI DAY







# 目录

CONTENTS

---

- 验光基础知识
- 视力检查
- 屈光不正
- 眼镜适配
- 验光师技能提升



01

# 验光基础知识



# 验光简介



## 验光定义

验光是通过一系列专业检查，评估眼球的屈光状态，确定眼镜或隐形眼镜的度数的过程。



## 验光目的

确保配镜度数准确，提高视觉质量和舒适度，预防和矫正视力问题。

# 验光流程

01



## 问诊

了解患者的基本信息和眼部健康状况。

02



## 客观检查

使用自动验光机、视力测试表等工具测量眼球屈光度数。

03



## 主观检查

通过红绿视标、散光表等评估患者的视觉质量和矫正效果。



# 验光设备



## 验光机

自动验光机、电脑验光机等设备用于客观检查。



## 视力测试表

标准视力测试表用于主观检查。



## 其他设备

裂隙灯、角膜曲率计等用于辅助检查。



02

# 视力检查



# 视力检查流程

## 视力检查前的准备工作

确保环境适宜、设备齐全，向患者说明检查流程和注意事项。



## 远视力检查

使用标准视力表，检查患者远距离视力的清晰度。

## 近视力检查

使用近用视力表，检查患者近距离视力的清晰度。



## 散光检查

通过散光表和散光测试镜片，确定患者是否存在散光及散光度数。



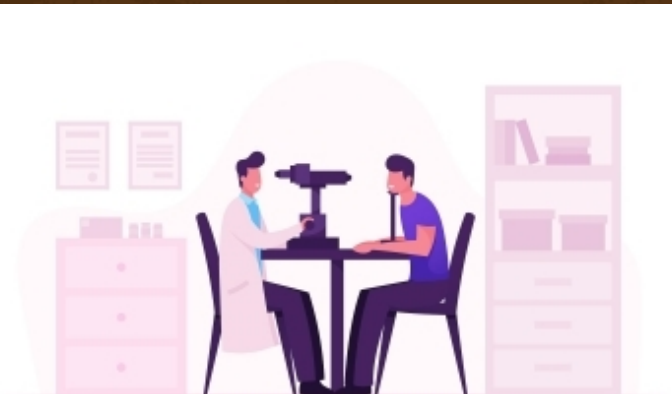




# 视力检查结果解读

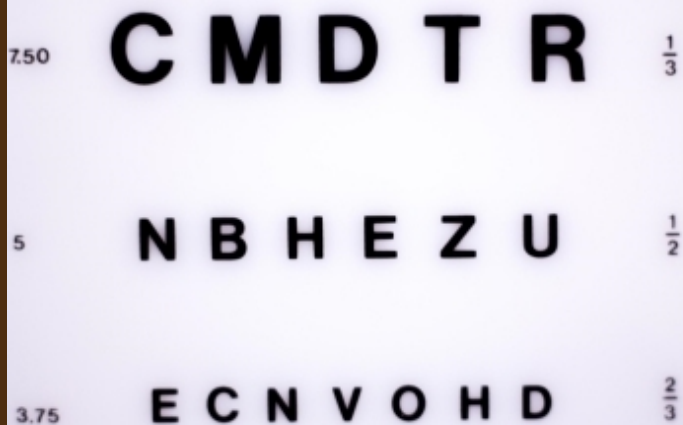
## 裸眼视力与矫正视力

比较患者裸眼视力和佩戴眼镜后的矫正视力，评估视觉质量。



## 视力异常分类

根据检查结果，将视力异常分为轻度、中度和重度，并给出相应的处理建议。



## 正常视力标准

根据年龄和职业特点，解读不同人群的正常视力范围。





# 视力异常处理

## 配镜建议

根据患者视力检查结果，为其提供合适的眼镜或隐形眼镜配镜建议。



## 视觉训练

对于存在视觉功能异常的患者，提供针对性的视觉训练方案，提高视觉质量。



## 定期复查

建议患者定期进行视力检查，以便及时发现和处理视力异常问题。





03

屈光不正

以上内容仅为本文档的试下载部分，为可阅读页数的一半内容。如要下载或阅读全文，请访问：  
<https://d.book118.com/418066057072006060>