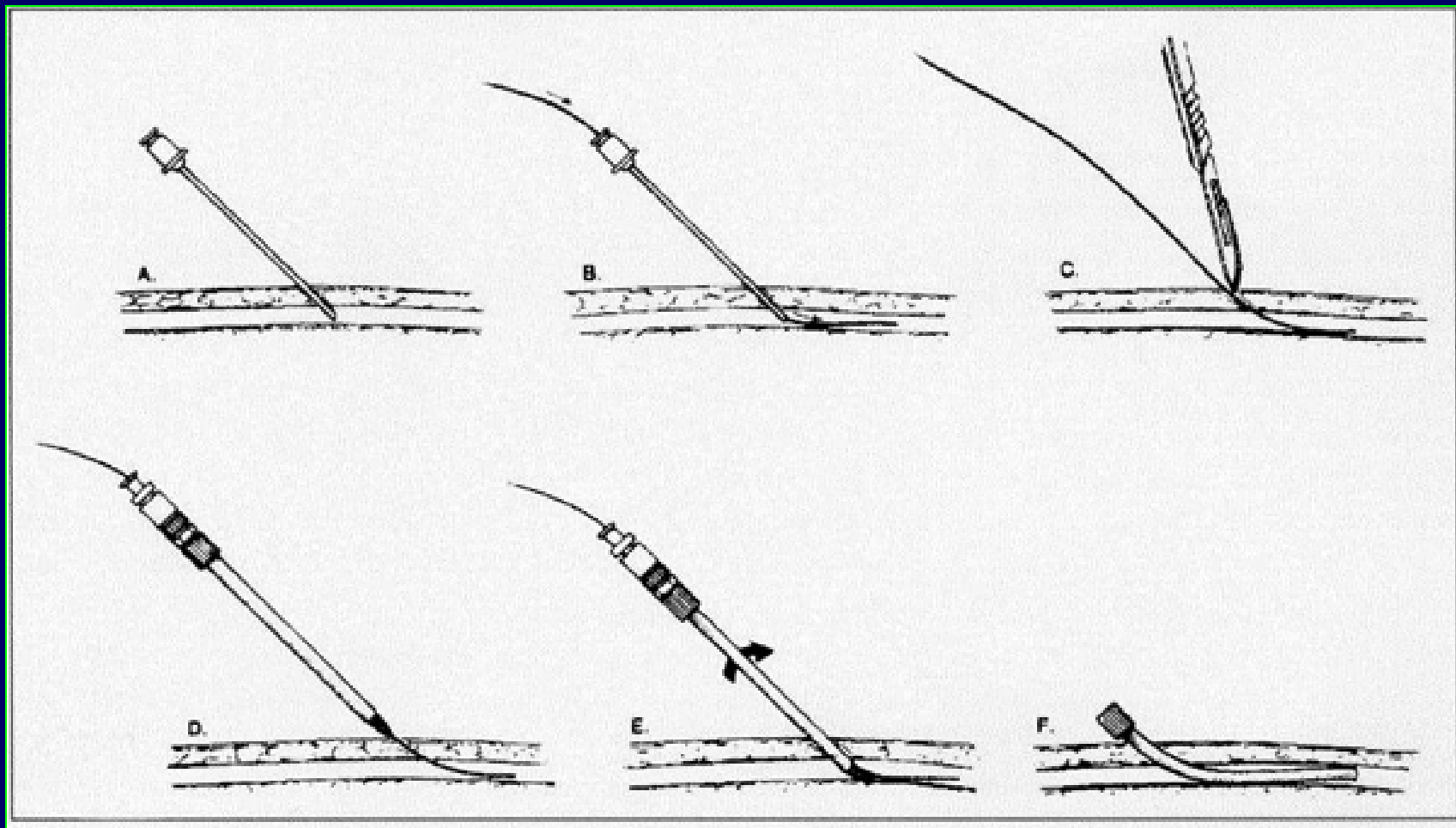


# Swan-Ganz导管的历史

- 1929年，德国医生Forssmann在同事的协助下将1根导尿管经左肘前静脉送入自己的右心房，并多次尝试，通过注入浓碘化钠溶液拍摄了右心造影片。他也因此受到谴责并被医院解雇。
- 1953年Seldinger创立了经皮血管穿刺技术。
- 1956年，Werner Forssmann因在心导管检查方面的卓越成就和Cournand、Richards获得了当年的诺贝尔生理和医学奖。
- 1970年，Swan H.J.C.和Ganz W.推出了无需透视、顶端带有球囊、可随血流漂浮进入右心和肺动脉的Swan-Ganz导管。

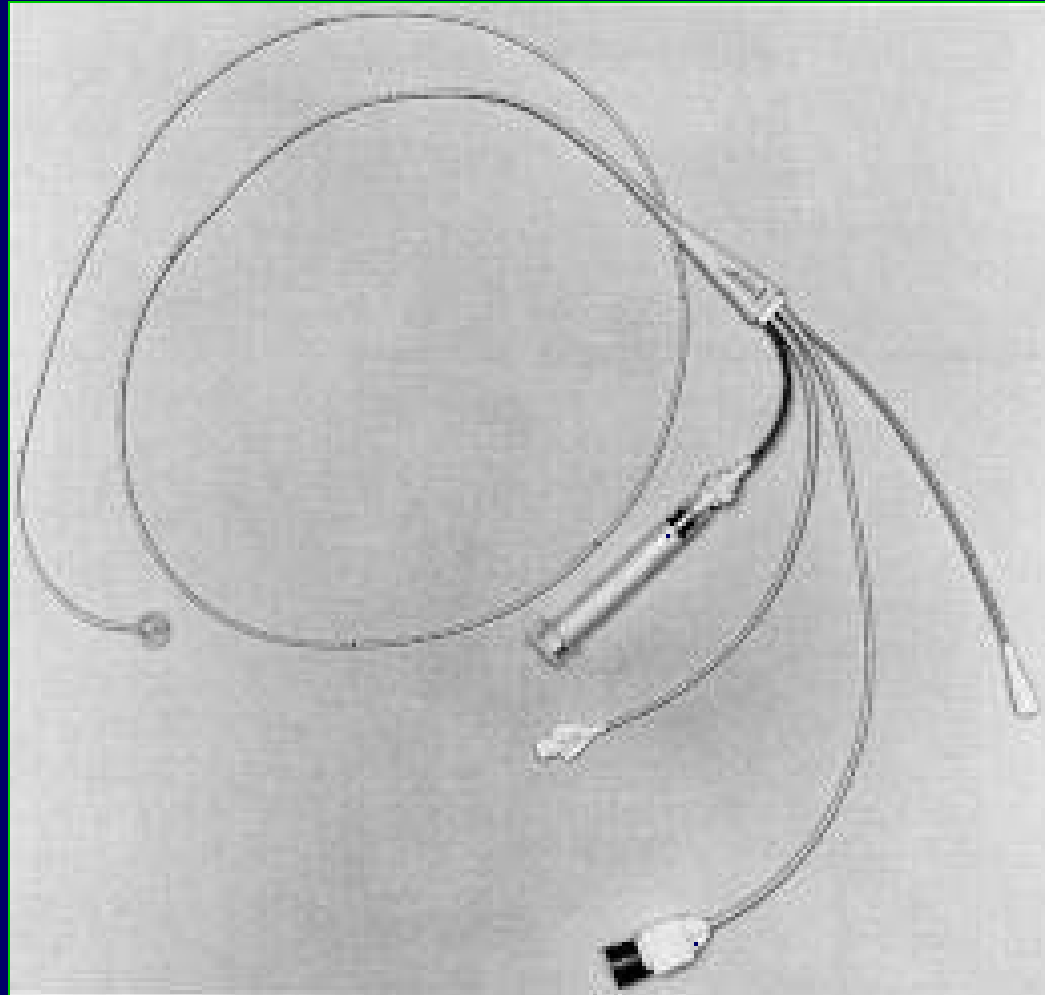
# 改良的Seldinger穿刺技术



# Swan-Ganz导管的历史

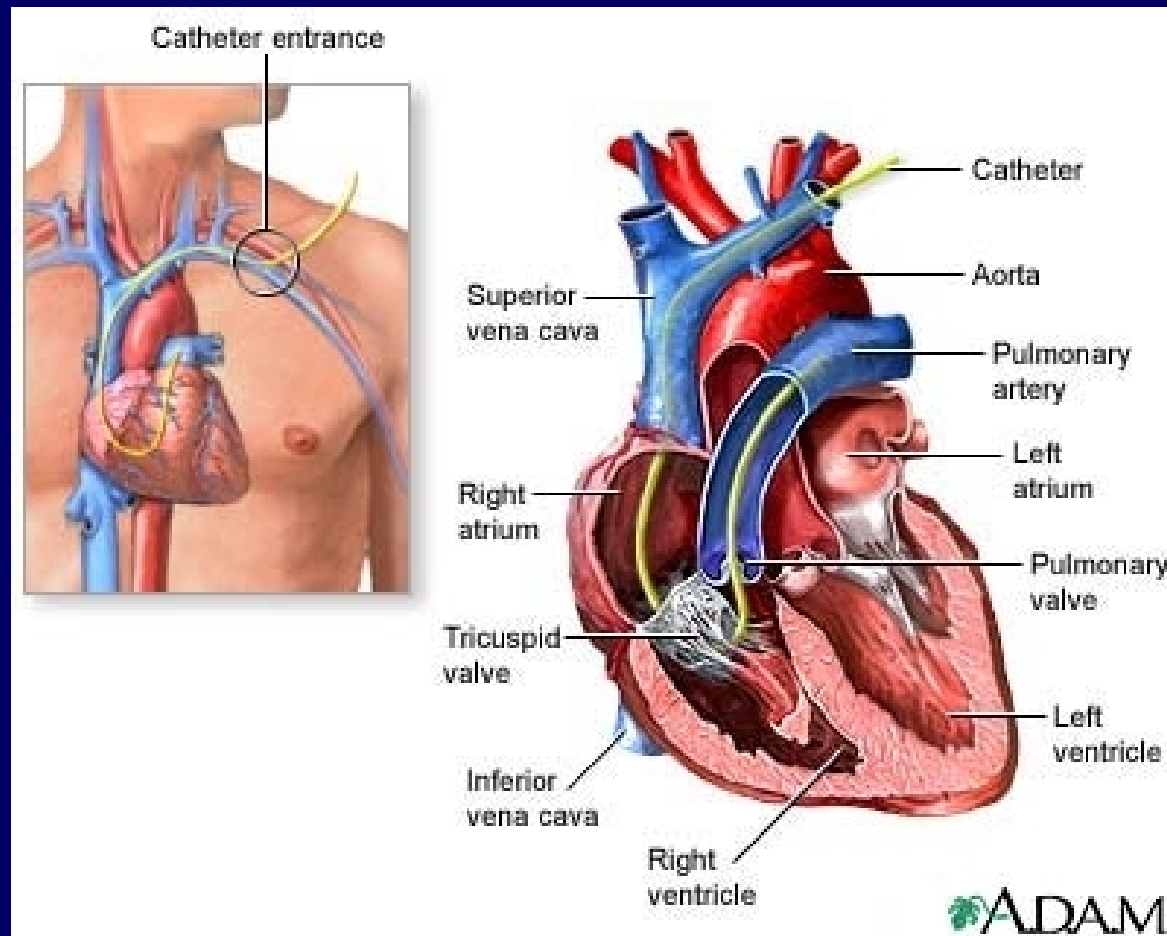
- 1929年, 德国医生Forssmann在同事的协助下将1根导尿管经左肘前静脉送入自己的右心房, 并多次尝试, 通过注入浓碘化钠溶液拍摄了右心造影片。他也因此受到谴责并被医院解雇。
- 1953年Seldinger创立了经皮血管穿刺技术。
- 1956年, Werner Forssmann因在心导管检查方面的卓越成就和Cournand、Richards获得了当年的诺贝尔生理和医学奖。
- 1970年, Swan H.J.C.和Ganz W.推出了无需透视、顶端带有球囊、可随血流漂浮进入右心和肺动脉的Swan-Ganz导管。

# Swan-Ganz导管



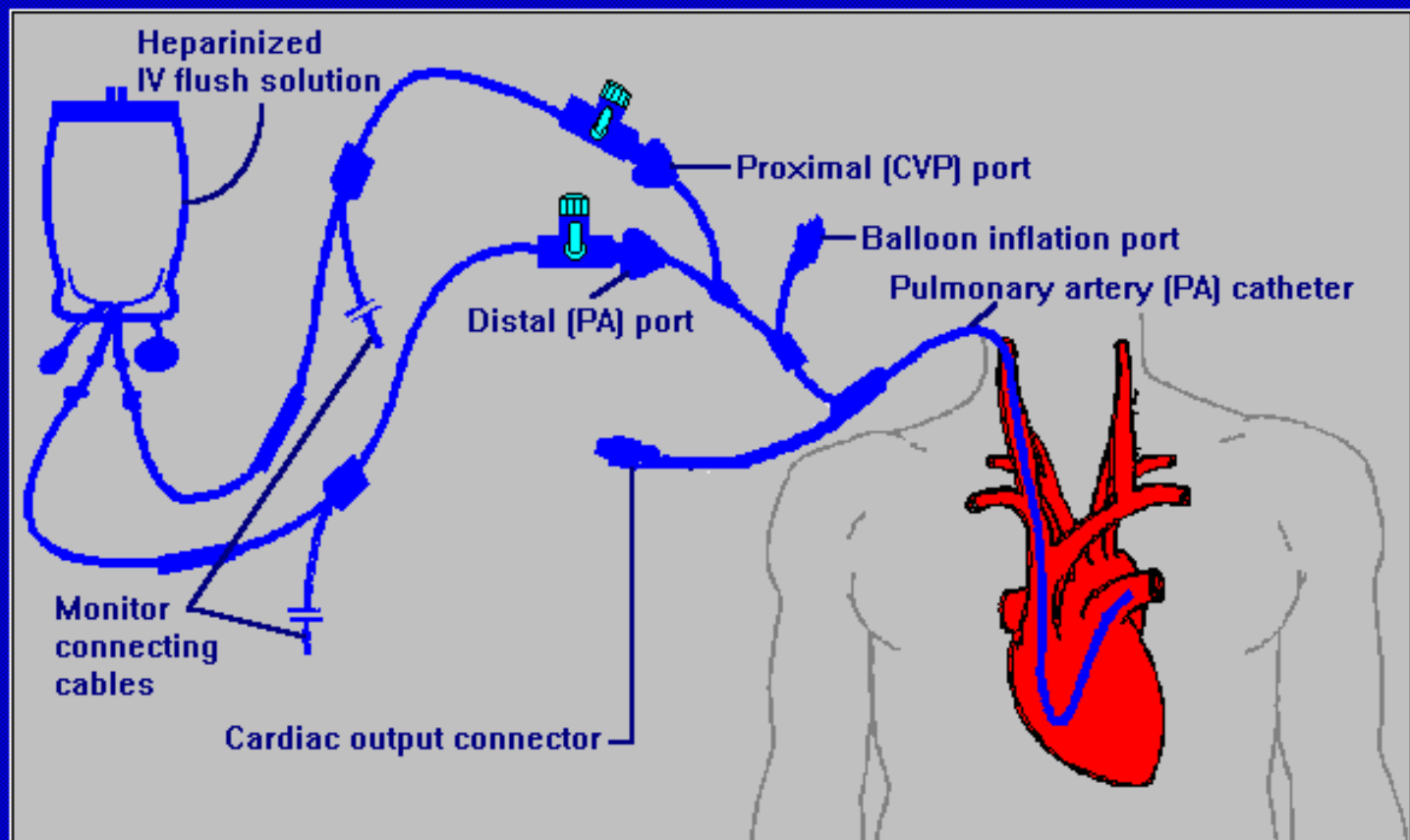
# Swan-Ganz导管

## 血流动力学监测的原理



# Swan-Ganz导管

## 血流动力学监测的原理



# 血流动力学监测的目的

- 诊断: 评价患者的血流动力学状态
- 心功能
- 容量状态
- 对治疗的反应
- 治疗: 指导临床治疗
- 维持液体平衡
- 合理应用血管活性药物
- 指导正性肌力药物的应用
- 预后: 可辅助评价患者的预后

# Swan-Ganz导管的适应证

- 心力衰竭
- 肺水肿
- 呼吸衰竭
- 血流动力学不稳定的急性心肌梗死
- 高危患者的术中和术后监测
- 严重创伤
- 休克



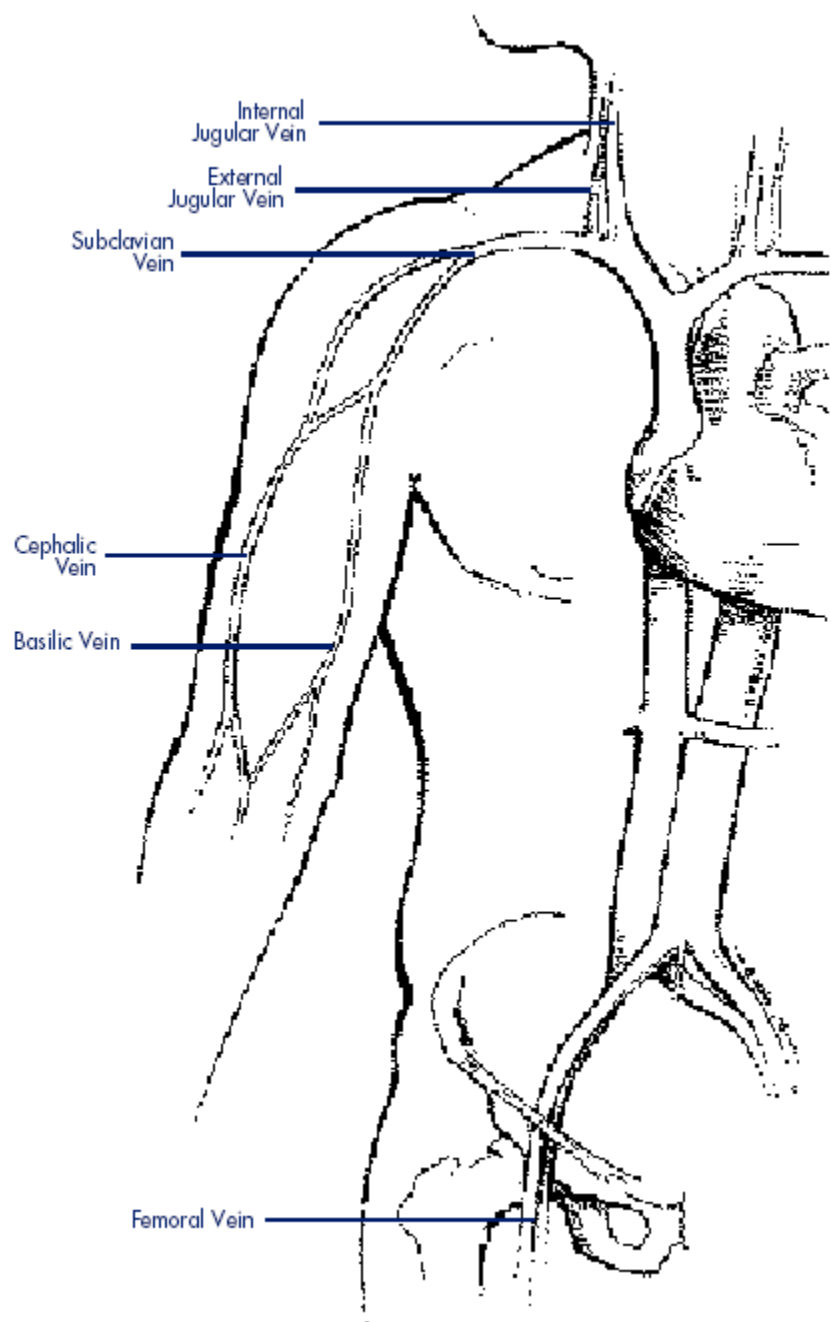
# Swan-Ganz导管的术前准备

- 医生根据患者的适应证和禁忌证作出临床决策
- 患者及家属签署书面的知情同意书
- 患者的准备
- 心理准备: 向患者做适当的解释 (配合操作)
- 备皮、采取适当的体位 (Trendelenburg体位) 等
- 物品和器械的准备
- 血流动力学监测设备、Swan-Ganz导管、鞘管、压力套装、无菌手套、手术衣、碘伏、无菌布巾

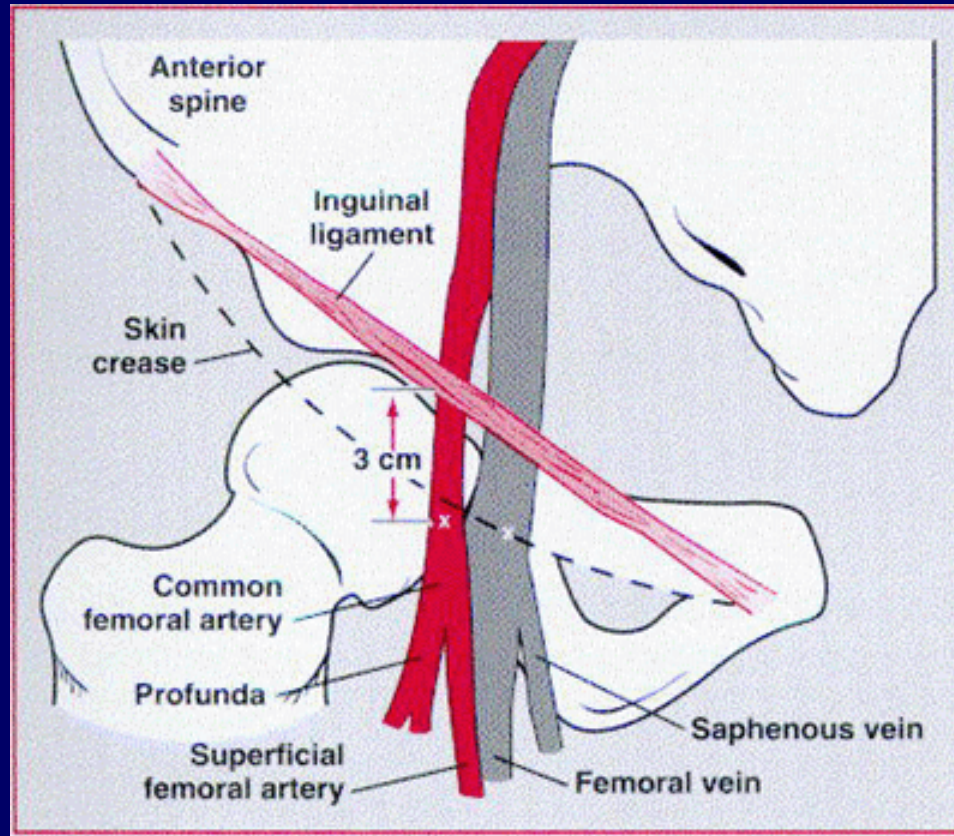
# Swan-Ganz导管的操作过程

- 选择血管入路
- 颈内静脉、锁骨下静脉、股静脉
- 局部消毒、铺无菌巾、1%利多卡因局麻
- 改良的Seldinger技术穿刺血管、置入鞘管
- Swan-Ganz导管球囊测试、肝素盐水冲洗
- 送入Swan-Ganz导管, 调零, 监测压力
- 根据压力波形将Swan-Ganz导管送至肺动脉分支
- 测肺毛压、固定、无菌贴膜覆盖

# 血管入路的选择



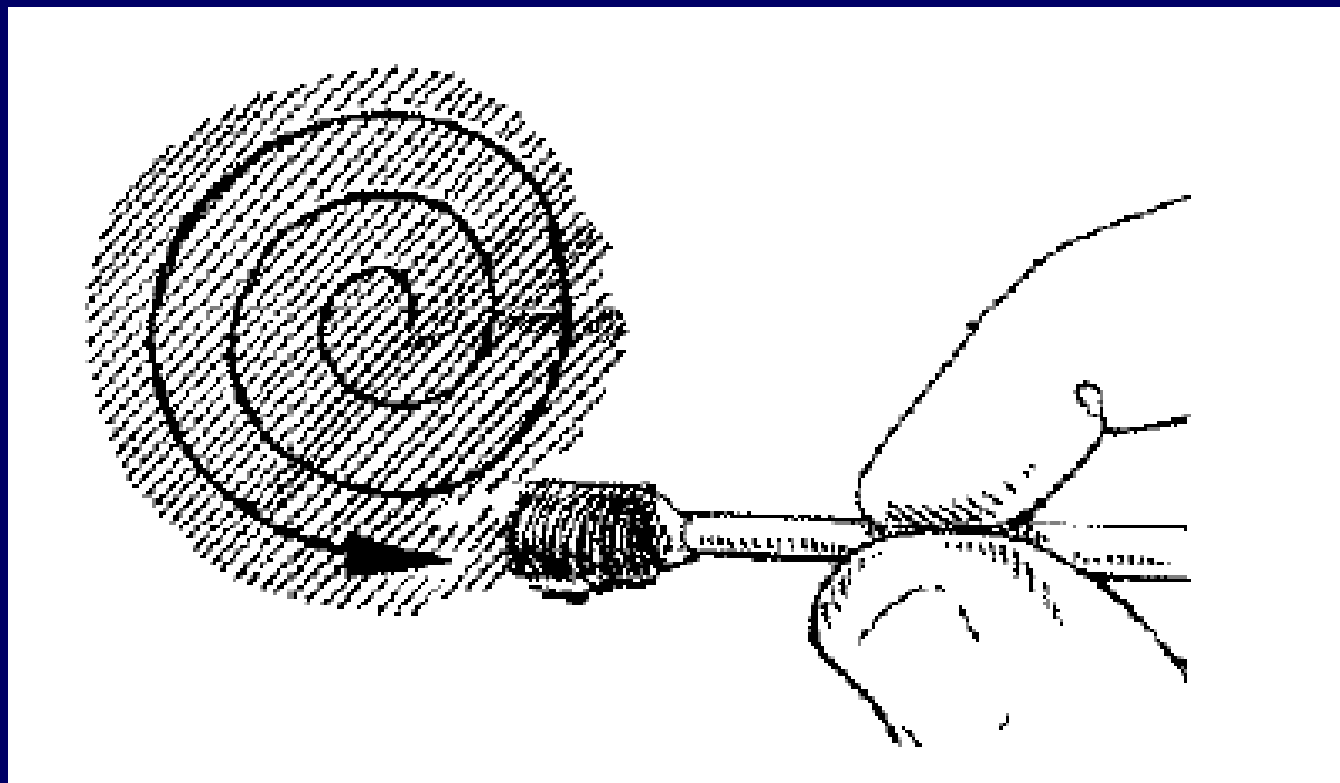
# 股静脉穿刺技术



# Swan-Ganz导管的操作过程

- 选择血管入路
- 颈内静脉、锁骨下静脉、股静脉
- 局部消毒、铺无菌巾、1%利多卡因局麻
- 改良的Seldinger技术穿刺血管、置入鞘管
- Swan-Ganz导管球囊测试、肝素盐水冲洗
- 送入Swan-Ganz导管, 调零, 监测压力
- 根据压力波形将Swan-Ganz导管送至肺动脉分支
- 测肺毛压、固定、无菌贴膜覆盖

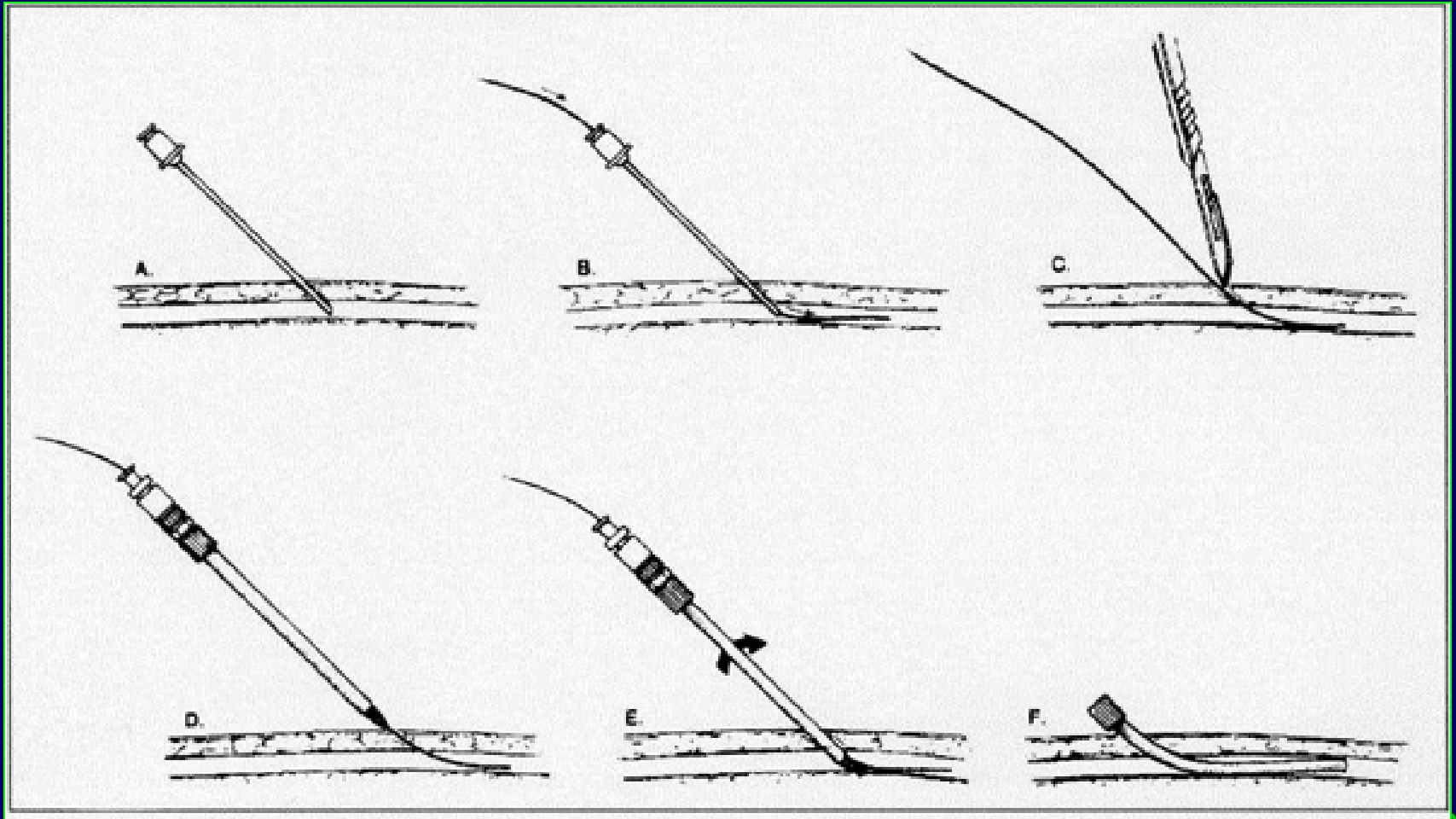
# 皮肤消毒



# Swan-Ganz导管的操作过程

- 选择血管入路
- 颈内静脉、锁骨下静脉、股静脉
- 局部消毒、铺无菌巾、1%利多卡因局麻
- 改良的Seldinger技术穿刺血管、置入鞘管
- Swan-Ganz导管球囊测试、肝素盐水冲洗
- 送入Swan-Ganz导管, 调零, 监测压力
- 根据压力波形将Swan-Ganz导管送至肺动脉分支
- 测肺毛压、固定、无菌贴膜覆盖

# 改良的Seldinger穿刺技术

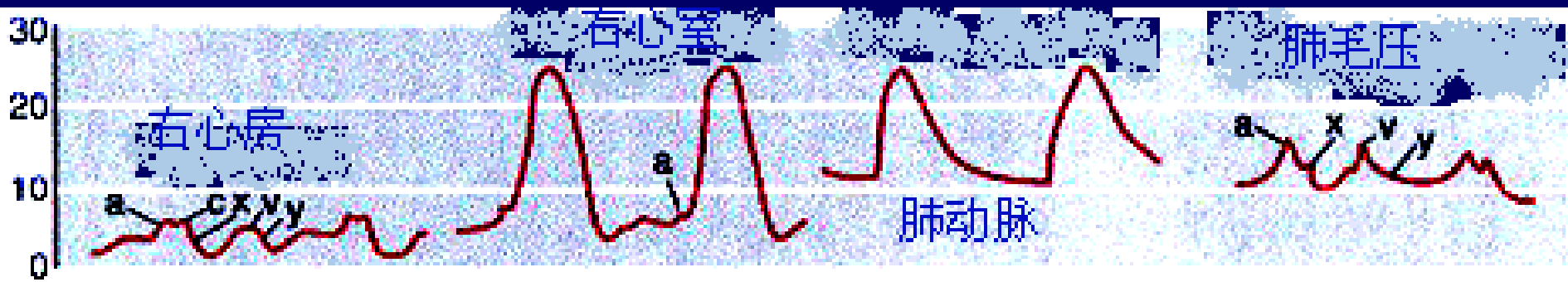




# Swan-Ganz导管的操作过程

- 选择血管入路
- 颈内静脉、锁骨下静脉、股静脉
- 局部消毒、铺无菌巾、1%利多卡因局麻
- 改良的Seldinger技术穿刺血管、置入鞘管
- Swan-Ganz导管球囊测试、肝素盐水冲洗
- 送入Swan-Ganz导管, 调零, 监测压力
- 根据压力波形将Swan-Ganz导管送至肺动脉分支
- 测肺毛压、固定、无菌贴膜覆盖

# Swan-Ganz导管的操作过程



漂浮导管其实是在血流漂浮和压力指导下送入目标位置

# Swan-Ganz导管的操作过程

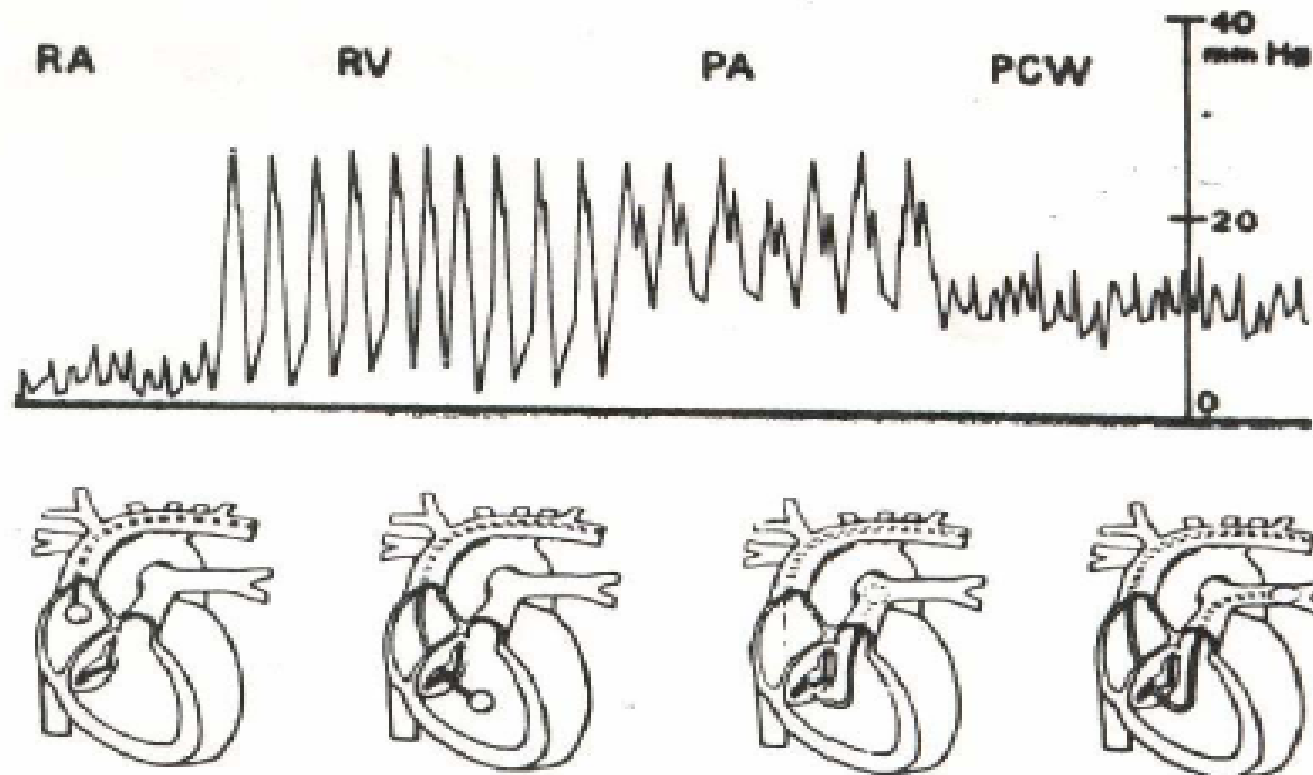


Fig. 1. Characteristic intracardiac pressure wave forms during passage through the heart

以上内容仅为本文档的试下载部分，为可阅读页数的一半内容。如要下载或阅读全文，请访问：<https://d.book118.com/418115025014006135>