



产业人才指数及其运营研究

汇报人：

2024-01-12



目录

- 产业人才指数概述
- 产业人才现状分析
- 产业人才指数运营策略
- 产业人才指数应用实践
- 产业人才指数挑战与对策
- 未来展望与建议

The background is a traditional Chinese landscape painting. It features a large, vibrant red sun in the center, partially obscured by the text. Below the sun, there are layers of misty, greenish-blue mountains. Several birds are depicted in flight, scattered across the sky. The overall color palette is soft and atmospheric, with a mix of greens, blues, and the prominent red of the sun.

01

产业人才指数概述

定义与背景



产业人才指数定义

产业人才指数是一个综合反映某一地区或产业人才数量、质量、结构和贡献等方面的量化指标。

背景

随着全球化和知识经济的发展，人才成为推动产业发展的核心要素。为了科学评估产业人才发展状况，为政策制定和企业决策提供数据支持，产业人才指数应运而生。





指数构成及计算方法



指数构成

产业人才指数通常包括人才规模、人才素质、人才结构和人才贡献等四个维度，每个维度下包含多个具体指标。

计算方法

产业人才指数的计算一般采用加权平均法，即对每个指标进行标准化处理，然后根据权重进行加权求和，得出最终指数值。



国内外研究现状



国内研究现状

国内对产业人才指数的研究起步较晚，但近年来发展迅速。目前，多个地方政府和学术机构已经开展了产业人才指数的研究和发布工作，为地方产业发展提供了有力支持。

国外研究现状

国外对产业人才指数的研究相对成熟，一些发达国家和地区已经建立了较为完善的产业人才指数体系，并定期发布相关报告，为政府、企业和研究机构提供了重要参考。



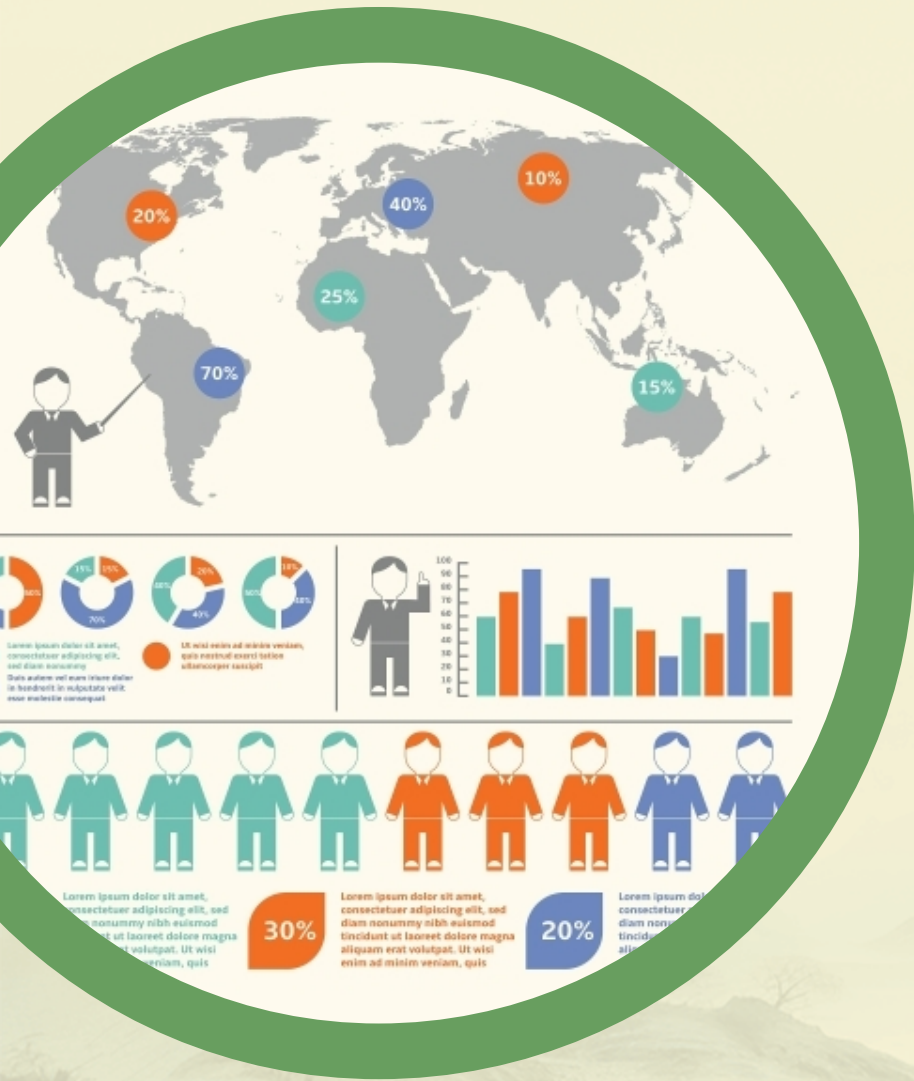
02

产业人才现状分析





人才结构与分布



01

人才层次结构

包括初级、中级和高级人才的比例和数量，反映产业人才的整体素质和能力水平。

02

人才行业分布

不同行业领域的人才分布情况，揭示各行业对人才的需求程度和吸引力。

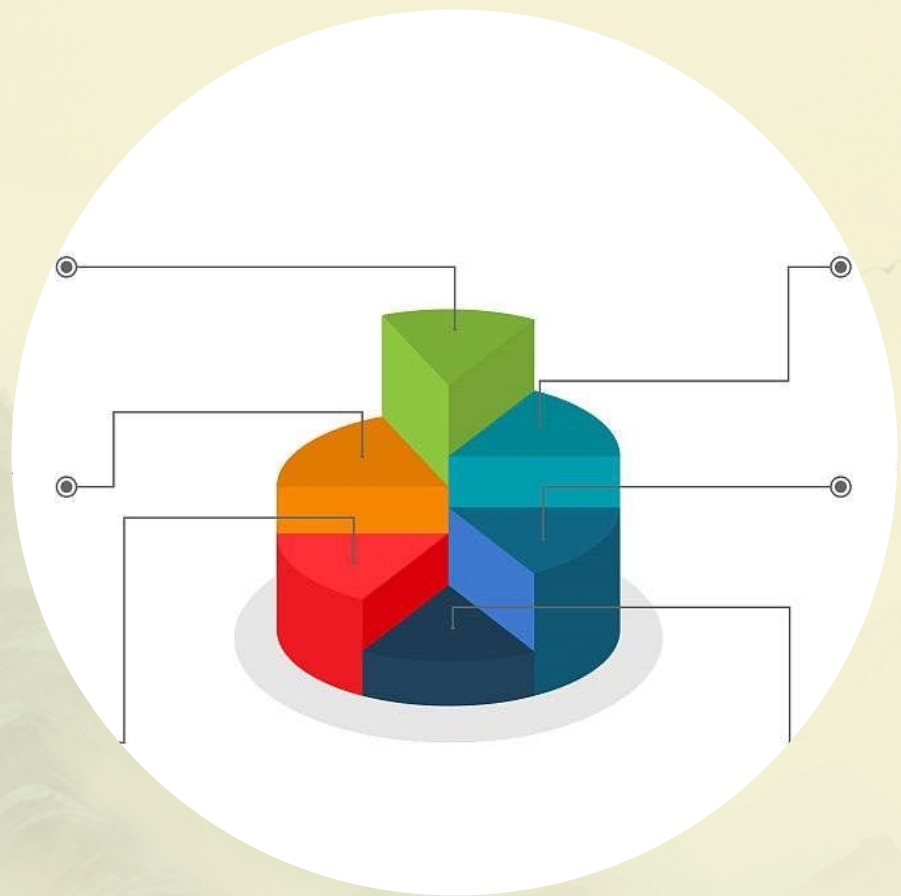
03

人才地域分布

人才在不同地域的集聚情况，反映地区间经济发展水平和人才吸引力的差异。



人才需求与供给



人才需求类型

企业对不同类型人才的需求，如技术研发、市场营销、管理等。

人才供给来源

包括高校毕业生、社会招聘、内部培养等人才供给途径。

人才供需匹配

分析人才需求与供给之间的匹配程度，为制定人才政策提供依据。



人才流动与迁徙



人才流动趋势

研究人才的流动方向和流动速度，分析人才流动的原因和影响因素。

人才迁徙模式

探讨人才在不同城市、不同行业间的迁徙模式，揭示人才迁徙的规律。



人才流动对产业的影响

分析人才流动对产业结构调整、技术创新等方面的影响。



03

产业人才指数运营策略

数据采集与整理



数据来源

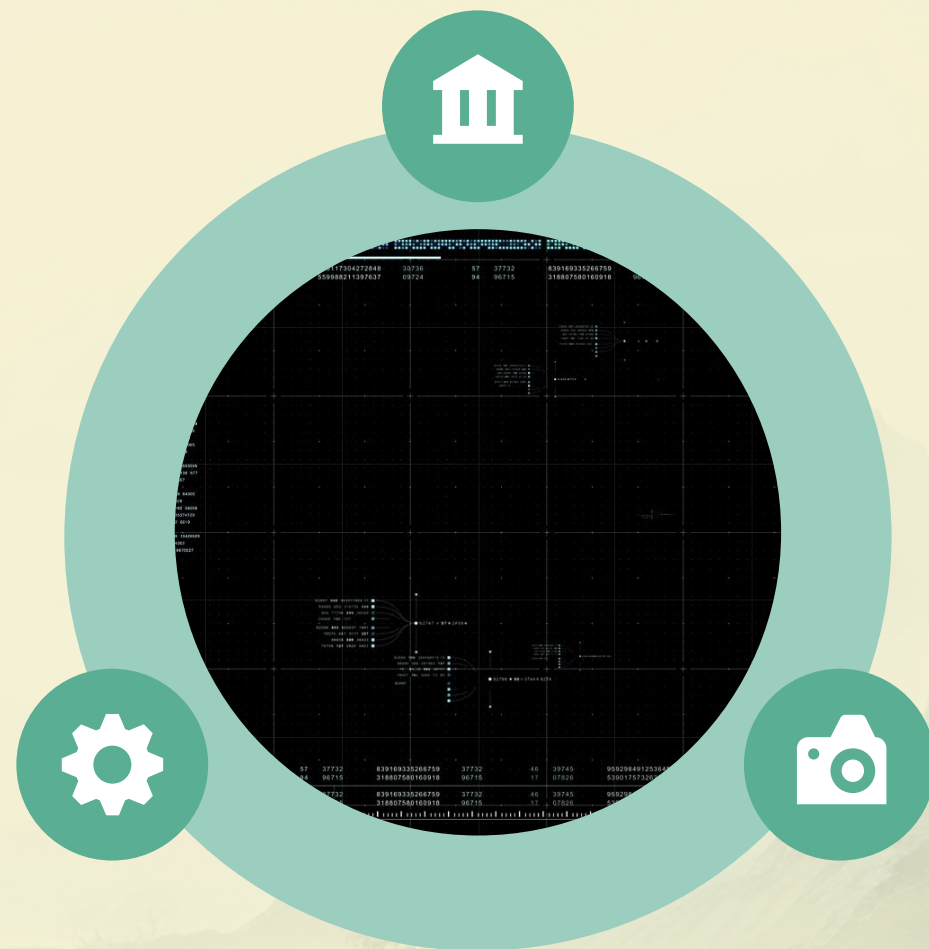
通过调查问卷、企业年报、政府公开数据等多种途径采集产业人才相关数据。

数据清洗

对采集到的原始数据进行清洗和处理，去除重复、无效和异常数据，确保数据质量。

数据整合

将清洗后的数据进行整合和归类，形成结构化数据集，便于后续分析和计算。





指数模型构建

基于产业人才相关理论和实践，构建产业人才指数计算模型，包括指标选取、权重设置等。

指数计算

运用统计分析和数据挖掘等方法，对整合后的数据进行计算，得出产业人才指数结果。

指数发布

将计算得出的产业人才指数结果通过报告、新闻稿、网站等形式进行发布，为社会各界提供产业人才发展状况的参考依据。

以上内容仅为本文档的试下载部分，为可阅读页数的一半内容。如要下载或阅读全文，请访问：
<https://d.book118.com/418134000143006075>