

2011 年河北省公务员四级联考行政职业能力测验真题及参考答案

第一部分数量关系

(共 15 题, 参考时限 15 分钟)

一、数字推理。给你一个数列, 但其中缺少一项, 要求你仔细观察数列的排列规律, 然后从四个供选择的选项中选择你认为最合理的一项, 来填补空缺项, 使之符合原数列的排列规律。

请开始答题:

1. 0, 0, 6, 24, 60, 120, ()
A. 180 B. 196 C. 210 D. 216
2. 2, 3, 7, 45, 2017, ()
A. 4068271 B. 4068273 C. 4068275 D. 4068277
3. 2, 2, 3, 4, 9, 32, ()
A. 129 B. 215 C. 257 D. 283
4. 0, 4, 16, 48, 128, ()
A. 280 B. 320 C. 350 D. 420
5. 0.5, 1, 2, 5, 17, 107, ()
A. 1947 B. 1945 C. 1943 D. 1941

二、数学运算。在这部分试题中, 每道试题呈现一段表述数字关系的文字, 要求你迅速、准确地计算出答案。你可以在草稿纸上运算。

请开始答题:

6. 一个正三角形和一个正六边形周长相等, 则正六边形面积为正三角形的:
A. 倍 B. 1.5 倍 C. 倍 D. 2 倍
7. n 为 100 以内的自然数, 那么能令 $2n-1$ 被 7 整除的 n 有多少个?
A. 32 B. 33 C. 34 D. 35
8. 甲乙两个乡村阅览室, 甲阅览室科技类书籍数量的 $\frac{1}{5}$ 相当于乙阅览室该类书籍的 $\frac{1}{4}$, 甲阅览室文化类书籍数量的 $\frac{2}{3}$ 相当于乙阅览室该类书籍的 $\frac{1}{6}$, 甲阅览室科技类和文化类书籍的总量比乙阅览室两类书籍的总量多 1000 本, 甲阅览室科技类书籍和文化类书籍的比例为 20:1, 问甲阅览室有多少本科技类书籍?
A. 15000 B. 16000 C. 18000 D. 20000
9. 单独完成某项工作, 甲需要 16 小时, 乙需要 12 小时, 如果按照甲、乙、甲、乙、.....的顺序轮流工作, 每次 1 小时, 那么完成这项工作需要多长时间?
A. 13 小时 40 分钟 B. 13 小时 45 分钟 C. 13 小时 50 分钟 D. 14 小时
10. 甲乙两人相约见面, 并约定第一人到达后, 等 15 分钟不见第二人来就可以离去。假设他们都在 10 点至 10 点半的任一时间来到见面地点, 则两人能见面的概率有多大?
A. 37.5% B. 50% C. 62.5% D. 75%
11. 有一排长椅总共有 65 个座位, 其中已经有些座位上有人就坐。现在又有一人准备找一个位置就坐, 但是此人发现, 无论怎么选择座位, 都会与已经就坐的人相邻。问原来至少已经有多少人就坐?
A. 13 B. 17 C. 22 D. 33
12. 将边长为 1 的正方体一刀切割为 2 个多面体, 其表面积之和最大为:

A. $6+2\sqrt{2}$ B. $6+2\sqrt{3}$ C. $6+\sqrt{2}$ D. $6+2\sqrt{3}$

13. 254 个志愿者来自不同的单位，任意两个单位的志愿者人数之和不少于 20 人，且任意两个单位志愿者的人数不同，问这些志愿者所属的单位数最多有几个？

A. 17 B. 15 C. 14 D. 12

14. A、B、C、D、E 是 5 个不同的整数，两两相加的和共有 8 个不同的数值，分别是 17、25、28、31、34、39、42、45，则这 5 个数中能被 6 整除的有几个？

A. 0 B. 1 C. 2 D. 3

15. 一列队伍沿直线匀速前进，某时刻一传令兵从队尾出发，匀速向队首前进传送命令，他到达队首后马上原速返回，当他返回队尾时，队伍行进的距离正好与整列队伍的长度相等。问传令兵从出发到最后到达队尾行走的整个路程是队伍长度的多少倍？

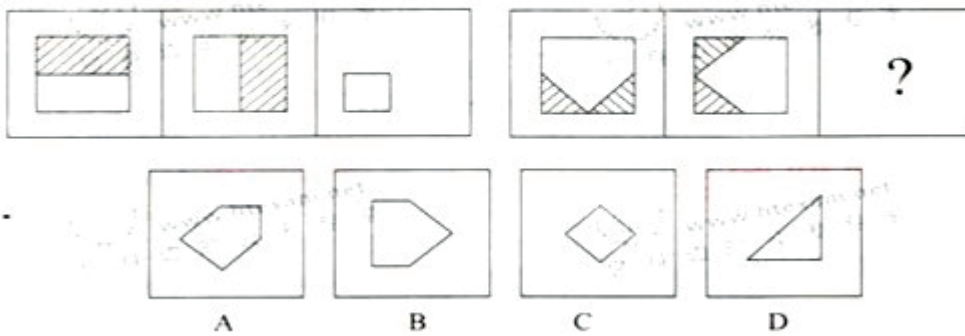
A. 1.5 B. 2 C. $1+\sqrt{2}$ D. $1+\sqrt{3}$

第二部分判断推理

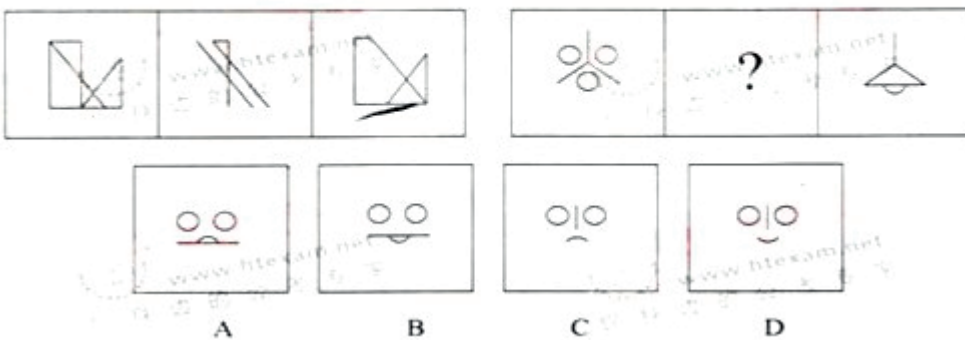
(共 35 题，参考时限 40 分钟)

一、图形推理。请从所给的四个选项中，选择最合适的一个填入问号处，使之呈现一定的规律性。请开始答题：

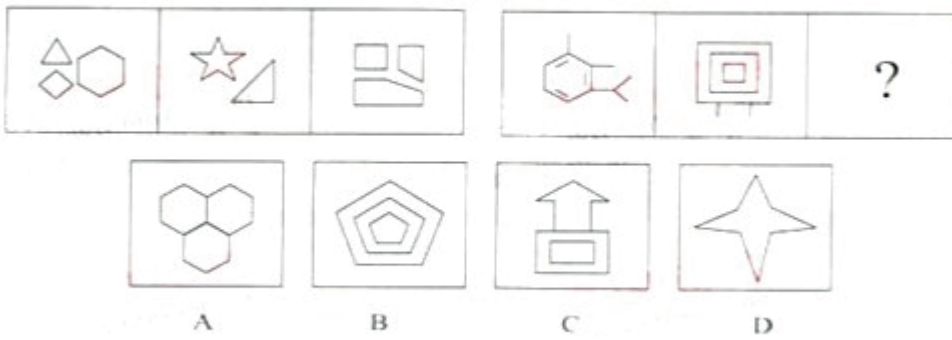
16.



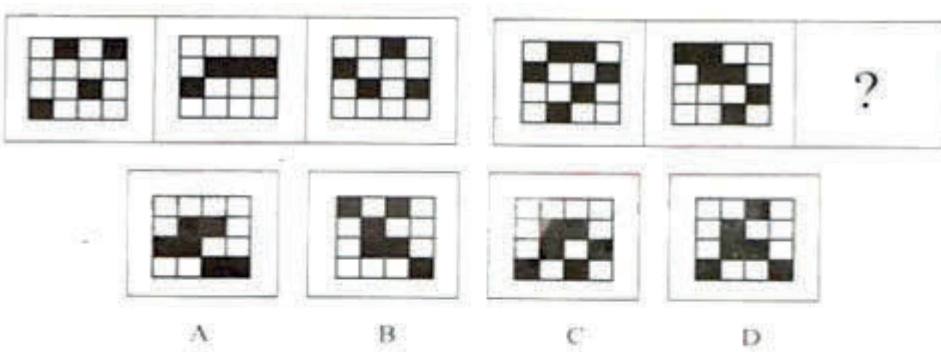
17.



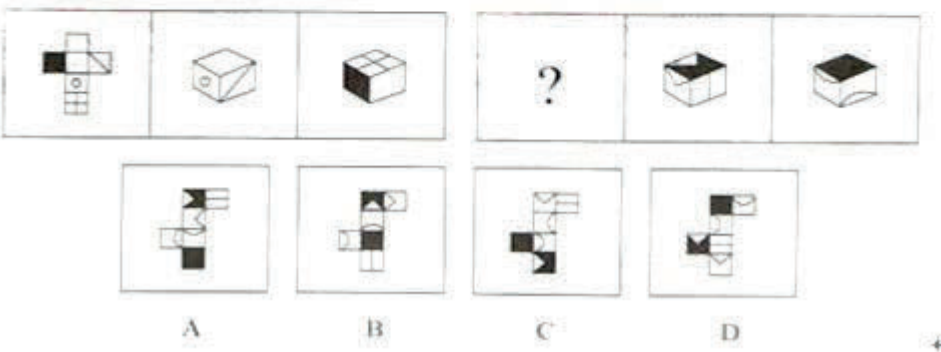
18.4



19.4



20.4



二、定义判断。每道题先给出一个定义，然后列出四种情况，要求你严格

依据定义，从中选出一个最符合或最不符合该定义的答案。注意：假设这个定义是正确的，不容置疑的。

请开始答题：

21. 第一次刺激能缓解第二次的小刺激。这种规律称为“贝勃规律”。它表明当人经历强烈的刺激后，之后施与的刺激对他来说会变得微不足道。根据上述定义，下列能用贝勃规律进行解释的是：

A. 当人们从一个明亮的地方进入一个光线很差的地方时，一开始会看不清任何物体，但过了一会儿后能很快适应黑暗

B. 得知公司将进行第三次裁员时，小王没有前两次时那么担心，能够比较平静地对待了

C. 甲公司向乙冻死出售整套设备，开始时报价很优惠，谈判即将结束时，却提出加收安装服务费，乙公司认为不可以接受

D. 小李刚开始工作时兢兢业业，熟悉环境后慢慢松懈下来，但周围人仍觉得他很敬业

22. 外包是一种战略管理模式，是指企业为维持核心竞争能力，将非核心业务委托给外部的专业公司，以降低运营成本、提高顾客满意度。离岸外包是外包的一种形式，是指企业将某项业务委托给海外的某个服务提供商或者公司在海外的子公司。根据上述定义，下列不属于外包的是：

A 某家企业的一个项目需要 5 名高级电子工程师，它请国内一家人力资源公司帮助招聘

B 美国某家公司的一个项目有大量文字资料需要转为电子文本，它请一家中国的公司来完成

C 某公司承建中东某个国家的钢厂，工程的运输部分由这个公司的海外子公司——海运公司承担

D 某家建筑工程公司承建某学校的一座教学楼，该校委托另外一家公司进行教学楼的室内装修工作

23. 前苏联研制的米格-25 喷气式战斗机的许多零部件与同时期美国的战机相比都要落后得多，但因设计者考虑了整体性能，对各零部件进行了更为协调的设计，使该机在升降、速度、应急反应等方面达到当时世界一流水平。这一因组合协调而产生的令人意想不到的结果，被后人称为“米格-25 效应”。

根据上述定义，下列属于米格-25 效应的是：

A. 一家礼品店礼品样式齐全、定价也不高，因此生意非常不错

B. 小方学习服装设计后，着装时从丝巾到鞋都搭配得当，给人以美感

C. 机关举行乒乓球混双比赛，某处的两人配合默契，以绝对优势战胜了那女单打冠军的组合

D. 某电脑公司开发了一款笔记本电脑，虽然配置不高但外观小巧精美，上市后销售情况很好

24. 自我防御性归因是指通过强调自己对积极的、合乎期望的好结果的作用，缩小对消极的、不合乎期望的坏结果的责任来保护自尊。根据上述定义，下列属于自我防御性归因的是：

A. 很多家长认为，孩子能否具有创造力关键在于学校的教育理念是否先进

B. 某公司管理者在总结企业成功经验时说，一个成功的企业离不开优秀的员工和先进的管理方法

C. 某国 GDP 水平屡创新低，该国领导人表示，这是受到世界经济持续低迷的影响

D. 某企业因经营不善而面临破产，该企业领导承认企业领导班子在经营决策上存在失误

25. 价格歧视实质上是一种价格差异，通常指商品或服务的提供者在同一时间向不同的接受者提供相同等级、相同质量的商品或服务时，在接受者之间实行不同的销售价格或收费标准。根据上述定义，下列属于价格歧视的是：

A. 经销商将过季商品打五折出售

B. 电信运营商对网内和网外通话实行区别定价

C. 北京某电影院对其会员实行票价八折的优惠

D. 香港四星级酒店的价格高于内地很多四星级酒店

店

26. 企业战略联盟是两个或两个以上的经济实体（一般指企业，如果企业间的某些部门达成联盟关系，也适用此定义）为了实现特定的战略目标而采取的共担风险、共享利益的长期联合与合作协议。

根据上述定义，下列属于企业战略联盟的是：

A. 某人将自己的专利授权某工厂长期使用，所得利润按协议分配

B. 某汽车配件公司和某汽车制造厂签订合同，长期以优惠价格向该厂提供优质配件

C. 为储备人才，某公司与某名牌大学计算机系达成协议，该系每年的毕业生可参加该公司的招聘面试

D. 为应对国外收集生产商的挑战，国内 3 家手机生产商达成 10 年合作协议，共同研发高端手机

以上内容仅为本文档的试下载部分，为可阅读页数的一半内容。如要下载或阅读全文，请访问：<https://d.book118.com/425021223312011242>