



## 麓湖 · 湖心区

### 颠覆性创造想象之外的湖心生活

五大国际景观规划机构联袂操刀  
 打造湖心区5个岸线景观公园  
 创造5种关于水的极致想象  
 缔造5个风格各异体验

#### 活力湾区

设计单位



世界环境景观规划设计行业领袖企业

#### 多彩缤纷乐园

设计单位



景观工程“夫妻档”国内最具专业景观机构



约30KM 湖岸线 | 最宽水域300M | 超35万m<sup>2</sup> 景观绿地 | 约100万m<sup>2</sup> 滨水空间 | 约30KM 慢行航道



## 现代之湖：活力湾区

这里有麓湖跨度最大的水域，被定位为具有活力与现代感的湾区，是属于麓湖的“金丝雀码头”未来将会是麓湖最繁华的水域之一，位于其中的环形岛屿——庆典岛，由大型喷泉环绕，作为举办大型节日庆典，发布会等活动的场所。



## 奇幻之湖：环礁公园

位于湖心区入口，通过丰富的湿地景观，首次在湖湾上设置一系列离岛和湖中岛串联岛屿的步道应运而生，岛屿之间规划慢行航道，皮划艇安静穿梭其中将人与湖水的互动发挥到极致

## 繁华之湖：多彩缤纷乐园

湖心区最具“童趣”的多彩缤纷乐园，以“亲子”与“互动”为关键词，创造“麓湖的漩涡”而“漩涡”的中心就是人们停留并使用的公共空间。这里将如同一个“升级版”的云朵乐园让人们能够更近距离地感受湖水与自然



## 艺术之湖：艺术公园

作为麓湖南侧门户的区域，将结合标志性的蛇形人行桥、公共艺术的岛屿、雕塑等打造现代、公共、开放的艺术社区，并设计多个桥梁，让行人能够轻松到达艺术空间



玥港O

## 自然之湖：麓野仙踪秘境

麓野仙踪一少年派的奇幻漂流，有山、有水、有草的林间圣地

穿丛林、越河谷、在林海花潮中顺流而下，在流动的洲渚间开始如梦如幻的秘境之旅  
这里，也必将成为人们“探寻自我”的另一条神秘路径



瓊港O

## 100多个岛 让岸线充满乐趣

蜿蜒的岸线之外

湖水中还加入了大大小小的岛屿

这样的离岛、浮岛在湖心区有100个以上

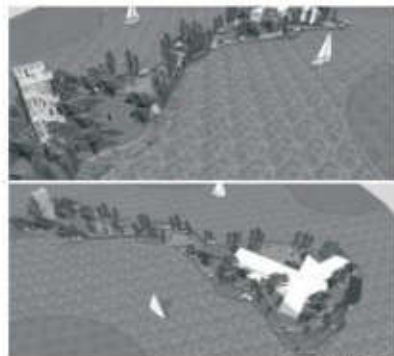
岛屿上将生长出更多的生态空间以及公共空间

人们可以在水上的公园中“野餐”

可以在水上的商业中享受城市的繁华

购物休闲、友人相聚……

缤纷生活在此展开

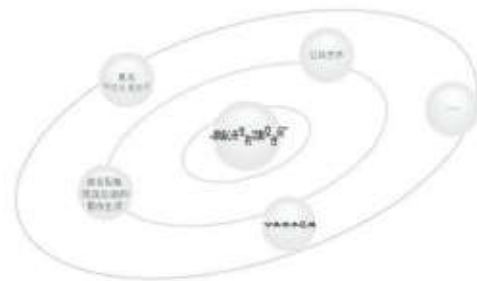


蓝湖岛屿1:1模型示意图



# 新的湖 让一切可以 RE-DESIGN

在湖心区，水不是资源，而是生活。  
人不是空间的主人，而是流动于空间之中的活力  
与往不同的「麓湖式生活」，由此开启





## 湖岛公园

### RE-DESIGN

湖心区上亦有358700 m<sup>2</sup> 公园绿地

相当于2.5个红石公园

让人们可以近距离感知自然

同时可以在公园绿地里观景游乐，散步休息



## 滨水空间RE-DESIGN

湖心区为城市生活献上连绵不断的滨水公共空间

超100万方的水岸空间集群让滨水空间最大化开放

湖水之中，你可以体验皮划艇、冲浪、OP 船等水上运动

湖畔之上，你可以将一切公共空间，视为展示自我的舞台



## 立体交通RE-DESIGN

从湖心出发，任何地方都能抵达

畅快的交通系统，让每次出行，都如同一次风景中的穿行

### 慢行航道

适合皮划艇的非机动内航道，放大湖面交通的趣味性，体验与湖亲密接触的无限乐趣



### 步行

湖岸与岛屿被步道串联起来  
让步行也多了不少趣味



### 骑行

低碳，健康的出行方式  
轻松到达目的地



### 航道

适合游艇出行的机动主航道  
帮助人们快速到达目的地







## 麓湖·玥港 探入湖中的绝佳地块

### 私享一线湖岸

超过350米的一线湖景岸线

脚下滨水公园环绕

随处可享一线湖景视野，与湖无间亲密

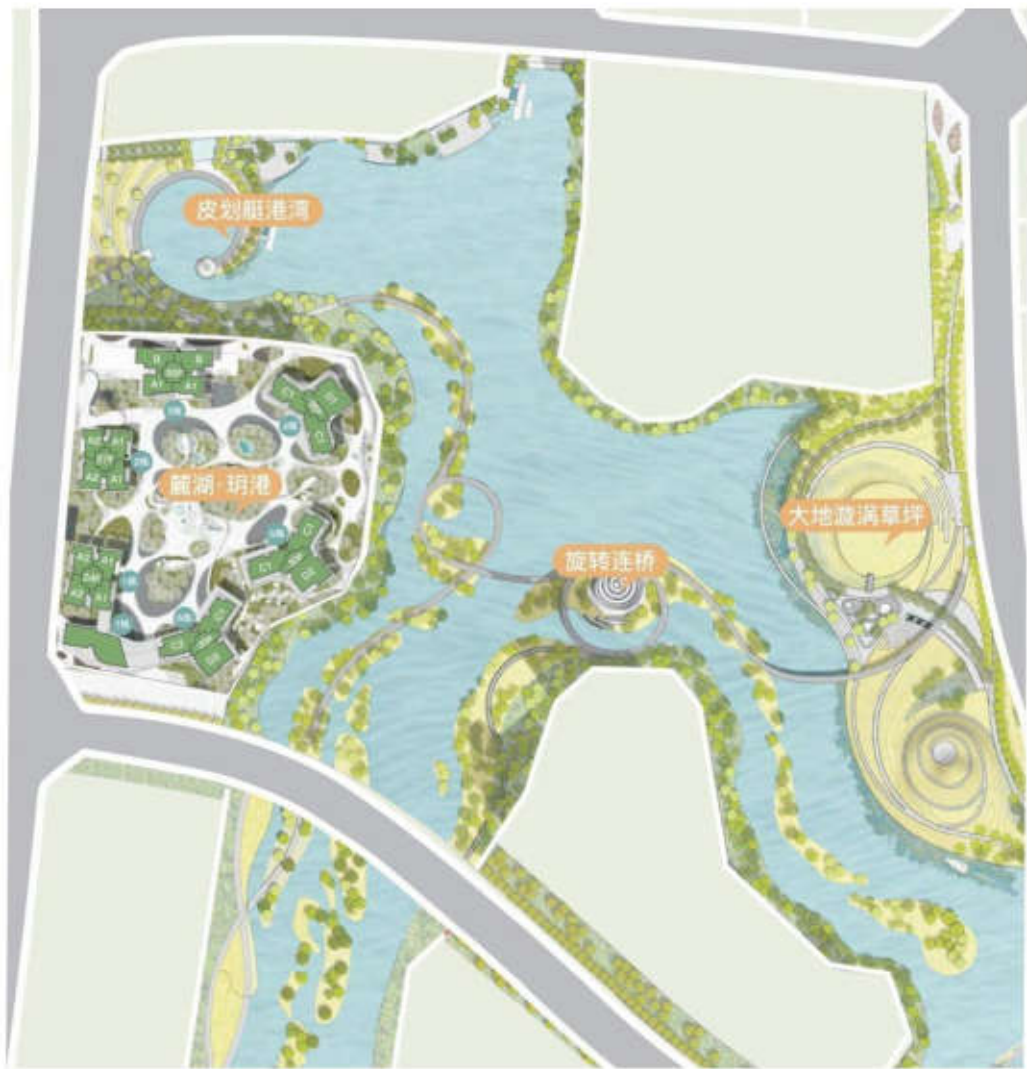
### 生活尽在左右

漫汀CIRCLE、哈密尔顿、社区商业等公共配套近在咫尺  
共同构成麓湖湖心区斑斓的生活场景



## 多彩缤纷乐园 湖心区首座自然互动公园

玥港脚下的多彩缤纷乐园，亦被称为“湖心的漩涡”  
在全新湖域上，张唐景观以“漩涡”这一自然现象为设计灵感  
通过港湾、桥梁等多元化的景观元素  
带来截然不同的湖岛景观体验，创造出独属于玥港的湖景风光



### 景观设计机构

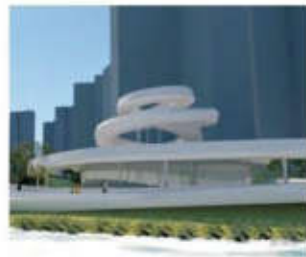


张唐景观  
Z+T STUDIO

张唐景观着力于整合和优化源于自然的设计与人居环境间的关系  
设计概念从水体流过新建边界，可能出现的不同状态出发  
提炼出景观的可视元素，发展出边界的可能性



大地漩涡草坪



旋转连桥



皮划艇港湾

漫汀CIRCLE

环游漫憩街区MALL

可逛可玩的公园商业，精品菜市、邻里中心等日常必需一应俱全  
为湖心生活加入更多便利



## 顶级教育资源一步之遥 成都哈密尔顿麓湖学校

与被誉为“南半球哈佛”的新西兰怀卡托大学合作，未来计划联合进行教育创新或师生互访、项目合作研发。同时“万华教育生态系统”也将为学校提供多元支持。麓湖的创新教育生态系统涵盖学校、营地泛教育、教育研究院及教育投资，通过创新课程、自然课堂给孩童多元国际的学习体验、丰富的成长空间。





部分已开业与即将开业合作商家



麓坊中心

区域级全配套生活中心

以“亲子+餐饮”为核心业态，涵盖休闲社交、健康美学业态的湖畔LIFESTYLE CENTER 将于2019年9月30日迎来首批商家开业，未来亦将成为区域级亲子游乐体验中心，以精致空间为载体，各种高端、潮流的业态汇聚于此，引领麓湖生活方式，优质生活业态的入驻，实现生活需求全时覆盖，将为社区带来更完备的生活便利。







实景拍摄



实景拍摄



实景拍摄

## 麓湖·游艇会 顶级配套尽享城市中的城市

艺术会所、水上休闲  
新城市的高端生活链已为您配备齐全



BESTFOR THEBEST

现代建筑



## 建筑团队 5+DESIGN



Mr. Kim   Mike Swoboda   Tim York   Ryan Hsu   Li Shi

5+design 是一家极富创意的建筑设计工作室，拥有100多位具多元文化且学识渊博的专业人才，为遍布全球的客户 提供建筑、规划、城市设计与室内设计等多元化服务。

## 作品介绍



# 天光与涟漪 在金属的云朵上辉映

创作灵感

塑性、抽象、数字化

## 设计手法

利用较大的玻璃窗和阳台铝板赋予充足的透明度和轻快的时代效果；利用色块将阳台统一起来，成组的排列使立面处理富有韵律。架空屋顶使建筑具有透明炫目的光影效果。



BESTFOR THEBEST

公区设计

以上内容仅为本文档的试下载部分，为可阅读页数的一半内容。如要下载或阅读全文，请访问：<https://d.book118.com/425140243132012000>