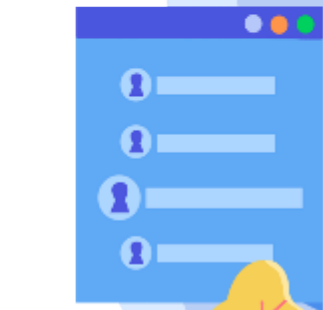


测绘专业大一 新生职业规划



1

引言

2

了解专业背

3

明确职业目标

4

技能与能力

5

实践经验积累

6

求职准备

7

自我评估与规划



第1部分

引言

引言

01

测绘专业是一门
涉及地理、地质、
土木、建筑等多
个领域的综合性
学科

02

随着国家基础设
施建设的不断深
入，测绘行业的
需求也在不断增
加



第2部分

了解专业背

了解专业背景

01

首先，需要了解测绘专业的背景

02

通过阅读相关的书籍、文章或网络资源，了解测绘专业的学科特点、发展历史、现状及未来趋势

03 更好地理解该专业的就业前景和发



第3部分

明确职业目

明确职业目标

在进行职业规划时，明确自己的职业目标



考虑自己希望从事哪些领域的工作，是地理信息数据处理、工程测量、不动产测绘还是其他领域



在中
优
职





第4部分

技能与能力

技能与能力培养

为了实现自己的职业目标，培养相关的技能和能力。个人认为以下几个重要的技能和能力

技能与能力培养

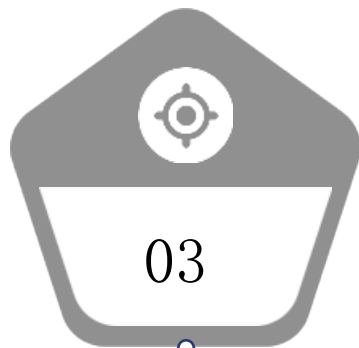


专业技能

作为一名测绘专业的学生，掌握基本的测

在工作中，你需要与同事、客户和领导进行有效的沟通。加强自己的沟通能力，包括口头和书面沟通技巧

沟通能力



团队合作

测绘工作往往需要多人协作完成，学会与

随着技术的不断发展，测绘领域也在不断变革和创新。需要具备创新思维，学习新的技术和方法，以适应行业的发展

创新能力



以上内容仅为本文档的试下载部分，为可阅读页数的一半内容。如要下载或阅读全文，请访问：<https://d.book118.com/427200113021006113>