

正常妊娠妇女的护理



妊娠生理

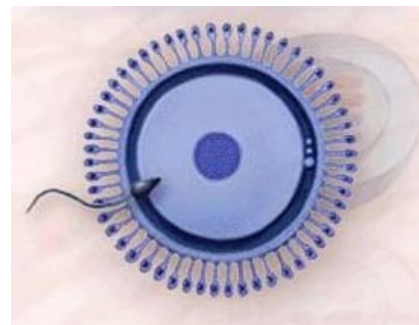
【妊娠的定义】

妊娠：胚胎和胎儿在母体内发育成长的过程
(约280天)

卵子受精：妊娠的开始

胎儿及其附属物自母体

排出（分娩）：妊娠终止



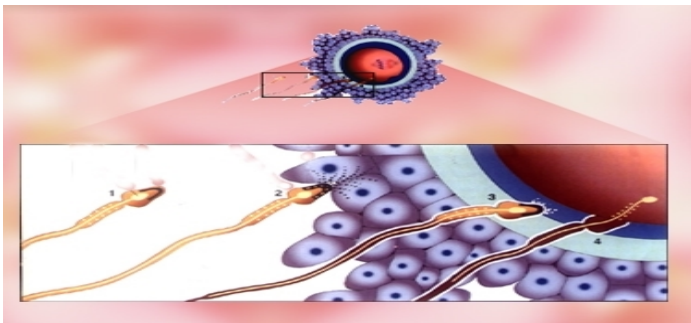
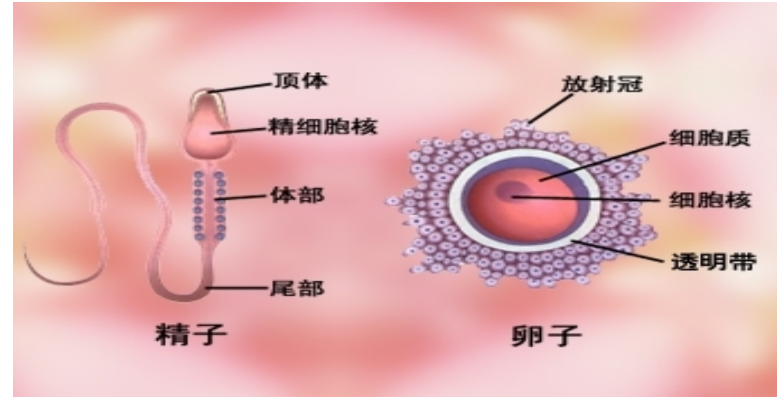
【胚胎的形成】

(一) 受精

精子的运行及获能
卵细胞的输送

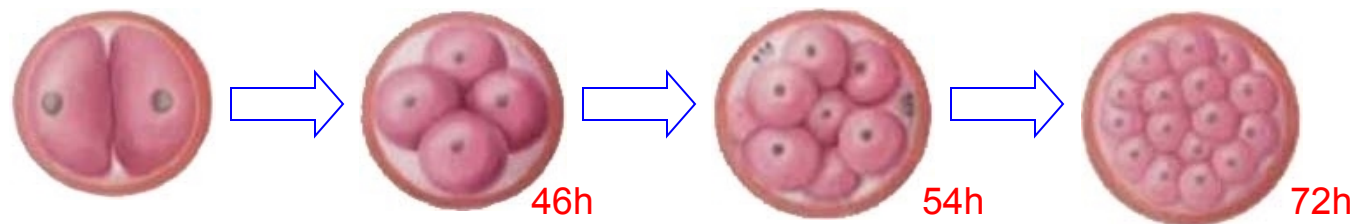
受精：成熟的精子和卵子相结合的过程

受精部位：输卵管壶腹部

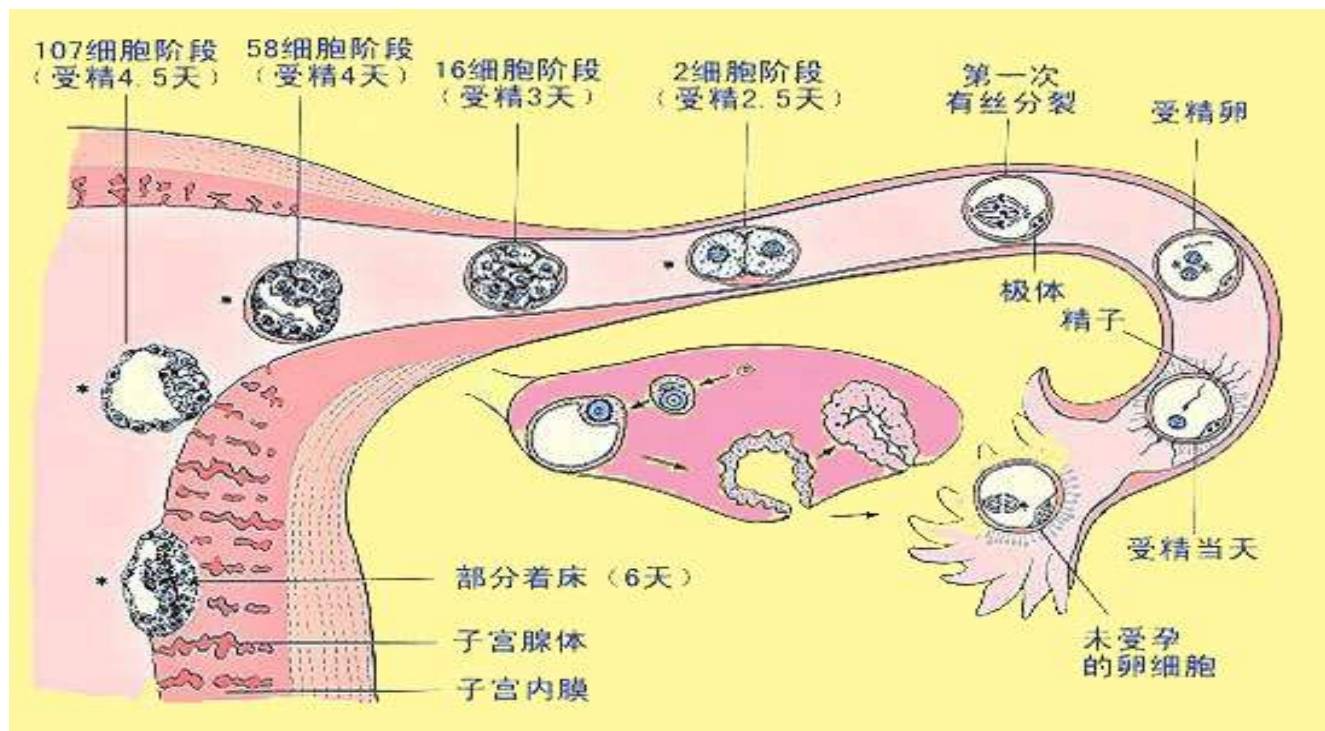


(二) 受精卵发育、输送与植入

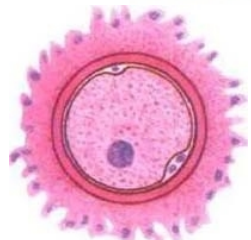
1.发育



2.输送



3. 植入（着床）



受精卵



双细胞阶段



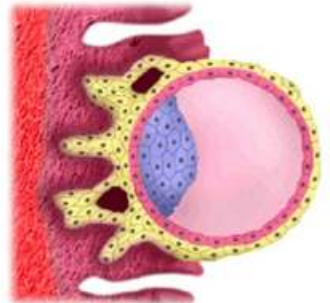
桑椹胚



早期囊胚3-4天进入宫腔

受精卵着床必须具备下列条件：（

- 1) 透明带消失；
- （2）分化出合体滋养细胞；
- （3）囊胚和子宫内膜同步发育并相互配合；
- （4）孕妇体内有足够数量的孕酮，子宫有一极短的敏感期允许受精卵着床。



植入：晚期囊胚（6-7天）开始，11-12天完成

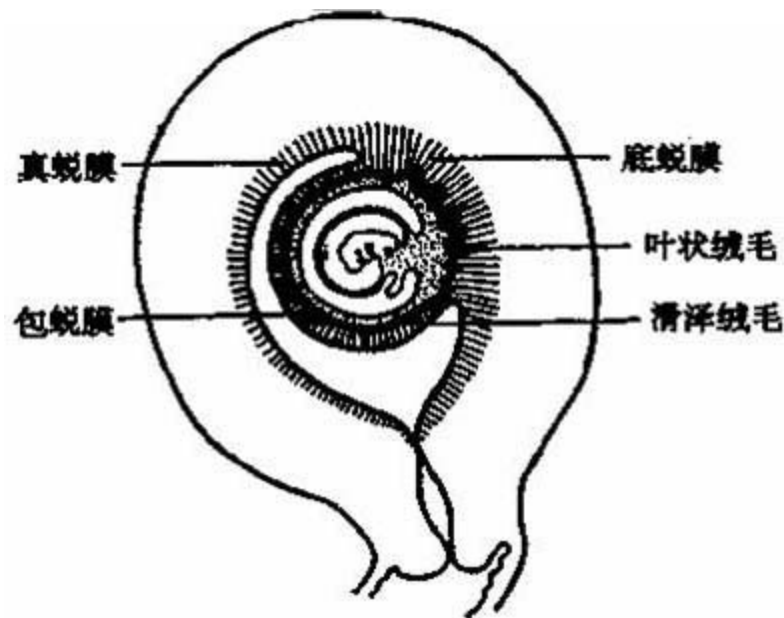
(三) 子宫内膜蜕膜的形成

妊娠期的子宫内膜称为蜕膜：

1. 底蜕膜 囊胚与子宫肌层
—胎盘的母体部分。

2. 包蜕膜 覆盖在囊胚表面的蜕膜，12W与真蜕膜逐渐融合。

3. 真蜕膜 底蜕膜及包蜕膜以外的覆盖子宫腔表面的蜕膜。



【胎儿附属物】

胎 儿 附 属 物



胎 盘



胎 膜



脐 带



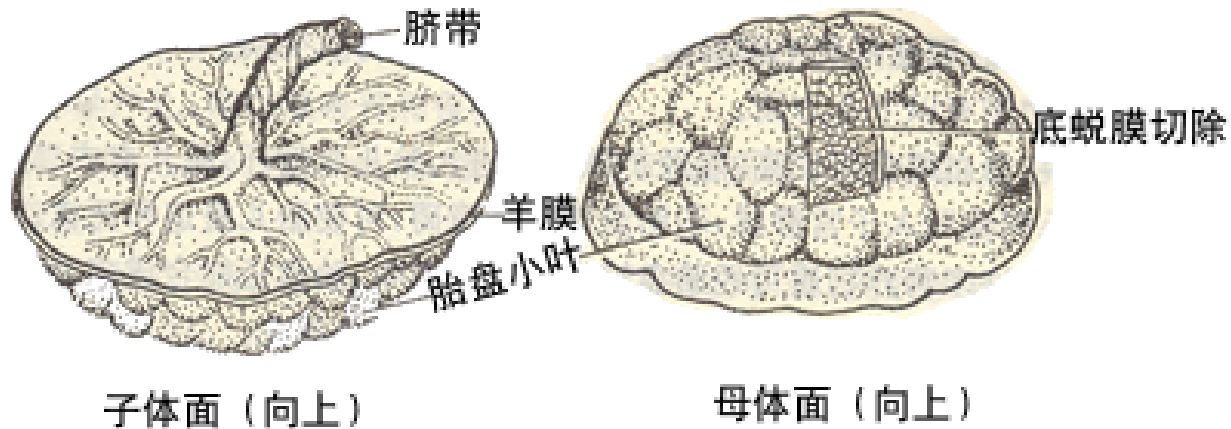
羊 水



(一) 胎盘

胎盘于妊娠6~7周时开始形成，12周末时完全形成。

母面和子面 重约450~650g 直径16~20cm
厚2.5cm

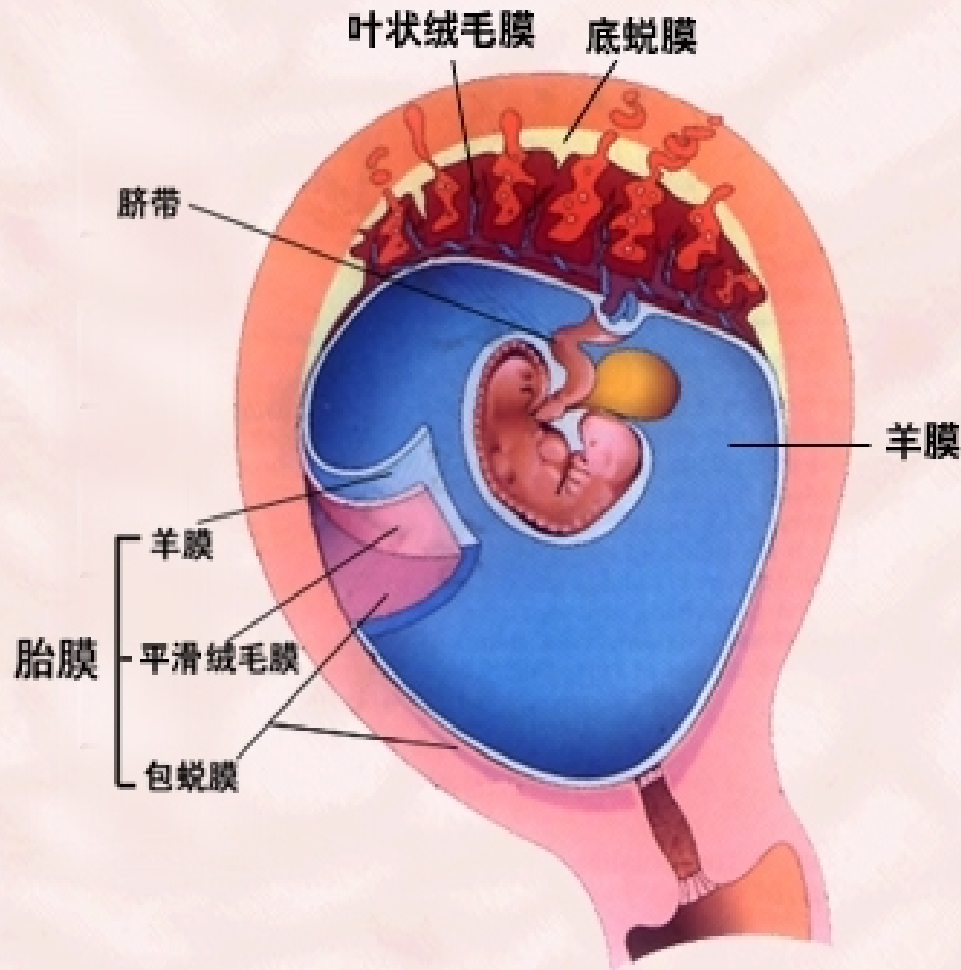


足月妊娠胎盘





胎儿附属物 —— 胎盘的形成



胎盘是由羊膜、胎儿部分的叶状绒毛膜与母体部分的底蜕膜联合组成。



胎儿附属物 —— 胎盘的功能

● 气体交换

● 物质输送

● 排泄功能

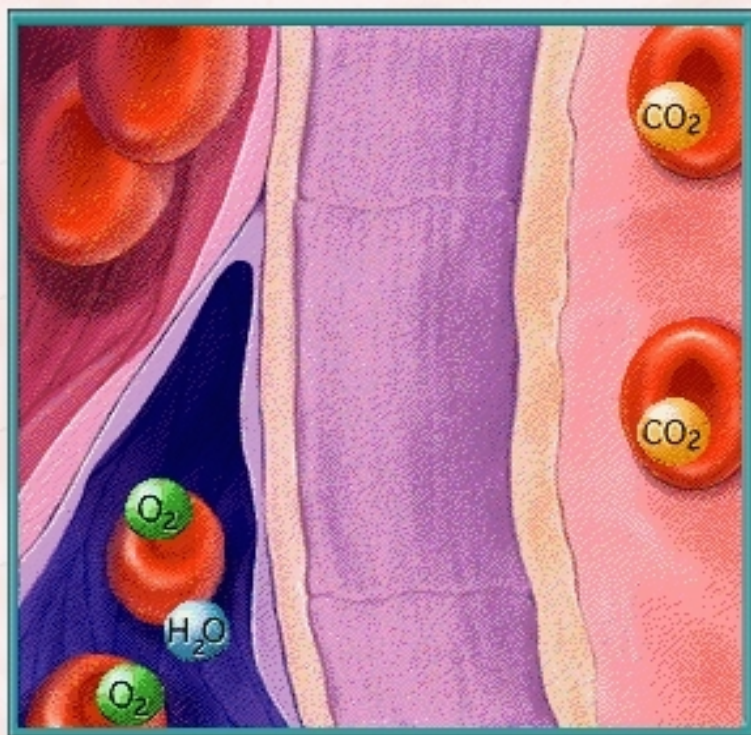
● 防御功能

● 合成功能

胎盘是维持母亲与胎儿间物质交换的重要器官，经由胎盘，母体的营养及氧气输送到胎儿；而胎儿所排出的废物也可由胎盘送到母体的循环系统排出。所以，可由胎盘功能的好坏来评估胎儿的健康状态。



胎盘的功能 —— 代谢功能



气体交换

维持胎儿生命最重要的物质是 O_2 ，在母体与胎儿之间 O_2 与 CO_2 是以简单扩散方式进行交换，可替代胎儿肺的功能。

以上内容仅为本文档的试下载部分，为可阅读页数的一半内容。如要下载或阅读全文，请访问：<https://d.book118.com/428012107135007001>