

山东省济宁市微山县 2024 科目一模拟考试 100 题(及 参考答案)

1、行车中遇到后方车辆要求超车时，应怎样做？

- A、及时减速、观察后靠右行驶让行
- B、保持原有车速行驶
- C、靠右侧加速行驶
- D、不让行

正确答案：A

分析：基于安全和和谐的因素，所以要及时减速让行。

2、以下哪种情形不会被扣留车辆？

- A、使用变造的机动车登记证书
- B、使用伪造号牌
- C、未随车携带灭火器
- D、未随车携带行驶证

正确答案：C

分析：未随车携带灭火器不会被扣留车辆。根据《道路交通安全法》第九十六条：伪造、变造或者使用伪造、变造的机动车登记证书、号牌、行驶证、驾驶证的，由公安机关交通管理部门予以收缴，扣留该机动车，处十五日以下拘留，并处二千元以上五千元以下罚款；构成犯罪的，依法追究刑事责任。

3、这个标志是何含义？



- A、提醒车辆驾驶人前方有两个及以上连续上坡路段
- B、提醒车辆驾驶人前方有向上的陡坡路段
- C、提醒车辆驾驶人前方有向下的陡坡路段
- D、提醒车辆驾驶人前方有两个及以上连续下坡路段

正确答案：D

分析：正确答案：D 图片分析，警告标志，前方有两个及以上连续下坡路段。

4、如图所示，驾驶机动车遇到这种情况时，以下做法正确的是什么？



- A、应停车察明水情，确认安全后，低速通过
- B、应停车察明水情，确认安全后，快速通过
- C、应减速观察水情，然后加速行驶通过
- D、可随意通行

正确答案：A

分析：图中所示，河水已经漫过路面，驾驶机动车遇到这种情况时，应停车察明水情，确保安全后，低速通过；不可随意通行。

5、通过窄路、窄桥时，不得超车。

A、正确

B、错误

正确答案：A

分析：《中华人民共和国道路交通安全法》第四十三条 同车道行驶的机动车，后车应当与前车保持足以采取紧急制动措施的安全距离。有下列情形之一的，不得超车：（四）行经铁路道口、交叉路口、窄桥、弯道、陡坡、隧道、人行横道、市区交通流量大的路段等没有超车条件的。通过隧道，铁路道口，急转弯路段，窄路，窄桥或遇前方道路上有车辆掉头时，不得超车。

6、这个导向箭头是何含义？



A、指示前方可左转或掉头

B、指示前方可直行或左转

C、指示前方可直行或掉头

D、指示前方直行向左变道

正确答案：C

分析：直行或者掉头都可以

7、驾驶人将机动车交给驾驶证被吊销了的人驾驶时，交通警察依法扣留行驶证。

A、正确

B、错误

正确答案：B

分析：《道路交通安全法》第九十九条 有下列行为之一的，由公安机关交通管理部门处二百元以上二千元以下罚款并处吊销机动车驾驶证：（二）将机动车交由未取得机动车驾驶证或者机动车驾驶证被吊销、暂扣的人驾驶的；（四）机动车行驶超过规定时速百分之五十的；

8、驾驶机动车在高速公路上车辆发生故障，需要停车排除故障时，若能将机动车移至应急车道内，则不需要开启危险报警闪光灯。

A、正确

B、错误

正确答案：B

分析：车辆发生故障了，为了提醒后来车辆注意避免事故发生，都应该开启危险报警闪光灯。

9、如图所示，驾驶机动车遇到右侧车辆强行变道，应减速慢行，让右前方车辆顺利变道。



A、正确

B、错误

正确答案：A

分析：驾驶机动车遇到右侧车辆强行变道，应减速慢行，让右前方车辆顺利变道。

10、无论机动车驾驶人在高速公路还是普通公路上行驶，只要不系安全带，都将被一次记1分。

A、正确

B、错误

正确答案：A

分析：《道路交通安全违法行为记分管理办法》规定，机动车驾驶人有下列交通违法行为之一，一次记1分：（一）驾驶校车、中型以上载客载货汽车、危险物品运输车辆在高速公路、城市快速路以外的道路上行驶超过规定时速百分之十以上未达到百分之二十的；（二）驾驶机动车不按规定会车，或者在高速公路、城市快速路以外的道路上不按规定倒车、掉头的；（三）驾驶机动车不按规定使用灯光的；（四）驾驶机动车违反禁令标志、禁止标线指示的；（五）驾驶机动车载货长度、宽度、高度超过规定的；（六）驾驶载货汽车载物超过最大允许总质量未达到百分之三十的；（七）驾驶未按规定定期进行安全技术检验的公路客运汽车、旅游客运汽车、危险物品运输车辆以外的机动车上道路行驶的；（八）驾驶擅自改变已登记的结构、构造或者特征的载货汽车上道路行驶的；（九）驾驶机动车在道路上行驶时，机动车驾驶人未按规定系安全带的；（十）驾驶摩托车，不戴安全头盔的。

11、驾驶机动车下长坡时，空挡滑行会导致再次挂挡困难。

A、正确

B、错误

正确答案：A

分析：不能空档滑行

12、驾驶人有下列哪种违法行为一次记9分？

A、驾驶机动车不按交通信号灯指示通行

B、驾驶故意遮挡、污损机动车号牌的机动车上道路行驶的

C、机动车驾驶证被暂扣或者扣留期间驾驶机动车的

D、造成致人轻微伤或者财产失的交通事故后逃逸，尚不构成犯罪的

正确答案：B

分析：《道路交通安全违法行为记分管理办法》规定，机动车驾驶人有下列交通违法行为之一，一次记9分：（一）驾驶7座以上载客汽车载人超过核定人数百分之五十以上未达到百分之百的；（二）驾驶校车、中型以上载客载货汽车、危险物品运输车辆在高速公路、城市快速路以外的道路上行驶超过规定时速百分之五十以上的；（三）驾驶机动车在高速公路或者城市快速路上违法停车的；（四）驾驶未悬挂机动车号牌或者故意遮挡、污损机动车号牌的机动车上道路行驶的；（五）驾驶与准驾车型不符的机动车的；（六）未取得校车驾驶资格驾驶校车的；（七）连续驾驶中型以上载客汽车、危险物品运输车辆超过4小时未停车休息或者停车休息时间少于20分钟的。

13、驾驶机动车下长坡时，利用惯性滑行可以减少燃油消耗，值得提倡。

A、正确

B、错误

正确答案：B

分析：发动机制动是利用发动机的牵阻作用减慢车速，档位越低牵阻越明显，制动性越强。在下长坡道路行驶，挂入低速档利用发动机的牵阻作用可以减少制动器的负担和减少制动次数，防止制动过热引起制动力热衰减；在冰雪、泥泞的路面上行驶，应用发动机牵阻制动可以防止侧滑。

14、驾驶机动车在道路上靠路边停车过程中如何使用灯光？

A、变换使用远近灯光

B、不用提示灯提示

C、开启危险报警闪光灯

D、提前开启右转向灯

正确答案：D

分析：靠边停车首先开启右转向灯，然后再打方向盘停车。

15、多少年内有吸食、注射毒品行为的，不得申请机动车驾驶证？

A、1年

B、2年

C、3年

D、4年

正确答案：C

分析：正确答案选C，三年内有吸食、注射毒品行为或者解除强制隔离戒毒措施未满三年，或者长期服用依赖性精神药品成瘾尚未戒除的，不得申请机动车驾驶证。

16、机动车驾驶人驾驶证有效期满换领驾驶证时，只能提交县级以上医疗机构出具的身体条件证明。

A、正确

B、错误

正确答案：B

分析：《机动车驾驶证申领和使用规定》规定：办理残疾人专用小型自动挡载客汽车驾驶证业务时，提交的身体条件证明应当由经省级卫生健康行政部门认定的专门医疗机构出具。办理其他机动车驾驶证业务时，提交的身体条件证明应当由县级、部队团级以上医疗机构，或者经地市级以上卫生健康行政部门认定的具有健康体检资质的二级以上医院、乡镇卫生院、社区卫生服务中心、健康体检中心等医疗机构出具。

17、车辆不得在高速公路匝道上掉头

A、正确

B、错误

正确答案：A

分析：规定：驶入确定匝道后，迅速提高车速，但不得超过规定速度，在匝道上，不准超车、掉头、停车、和倒车。

18、看到这个标志的时候，您应该主动确认您与前车之间的距离



A、正确

B、错误

正确答案：A

分析：记住就可以了，图标是什么？去“交通标志”里学习一遍吧。

19、防抱死制动系统（ABS）在什么情况下可以最大限度发挥制动器效能？

A、间歇制动

B、持续制动

C、缓踏制动踏板

D、紧急制动

正确答案：D

分析：ABS 的目的就是为了防止刹车的时候一脚踩死，导致翻车什么的。不过刹车刹死就比较慢（速度 N 快的时候），效果等于踩下刹车，再松下刹车，反复几次！

20、机动车驾驶人初次申领驾驶证后的实习期是多长时间？

A、6 个月

B、12 个月

C、16 个月

D、18 个月

正确答案：B

分析：常识题：一年的实习期。

21、驾驶机动车会车错误使用远光灯，一次记多少分？

A、2 分

B、1 分

C、6 分

D、3 分

正确答案：B

分析：《道路交通安全违法行为记分管理办法》规定：驾驶机动车不按规定使用灯光的，一次记 1 分。

22、驾驶机动车遇到漫水桥时要察明水情确认安全后再低速通过。

A、正确

B、错误

正确答案：A

分析：这个是对的因为不知道水深，小心盲目的冲过去，然后汽车飘起来。

23、在道路上驾驶机动车追逐竞驶、情节恶劣的，可构成危险驾驶罪。

A、正确

B、错误

正确答案：A

分析：驾驶机动车在道路上追逐竞驶，情节恶劣的，构成危险驾驶罪，处拘役并处罚金。

24、这个标志表示前方注意双向行驶。



A、正确

B、错误

正确答案：B

分析：此标志为注意潮汐车道。用以警告车辆驾驶人注意前方为潮汐车道。“潮汐车道”是指根据早晚交通流量不同情况，对有条件的道路，试点开辟潮汐车道，通过车道灯的指示方向变化，控制主干道车道行驶方向，来调整车道数。

25、在这条车道行驶的最低车速是多少？



A、60 公里/小时

B、90 公里/小时

C、100 公里/小时

D、110 公里/小时

正确答案：C

分析：同方向有 2 条车道的，左侧车道的最低车速为每小时 100 公里；同方向有 3 条以上车道的，最左侧车道的最低车速为每小时 110 公里，中间车道的最低车速为每小时 90 公里。

26、驾驶机动车向右变更车道时，应提前开启右转向灯，注意观察，在确保安全的情况下，驶入要变更的车道。

A、正确

B、错误

正确答案：A

分析：变更车道就是即将转弯的车道 所以要提前开启转向灯 不是说变道就得开转向 而是随后要转弯

27、在铁路道口遇到两个红灯交替闪烁时要停车等待。



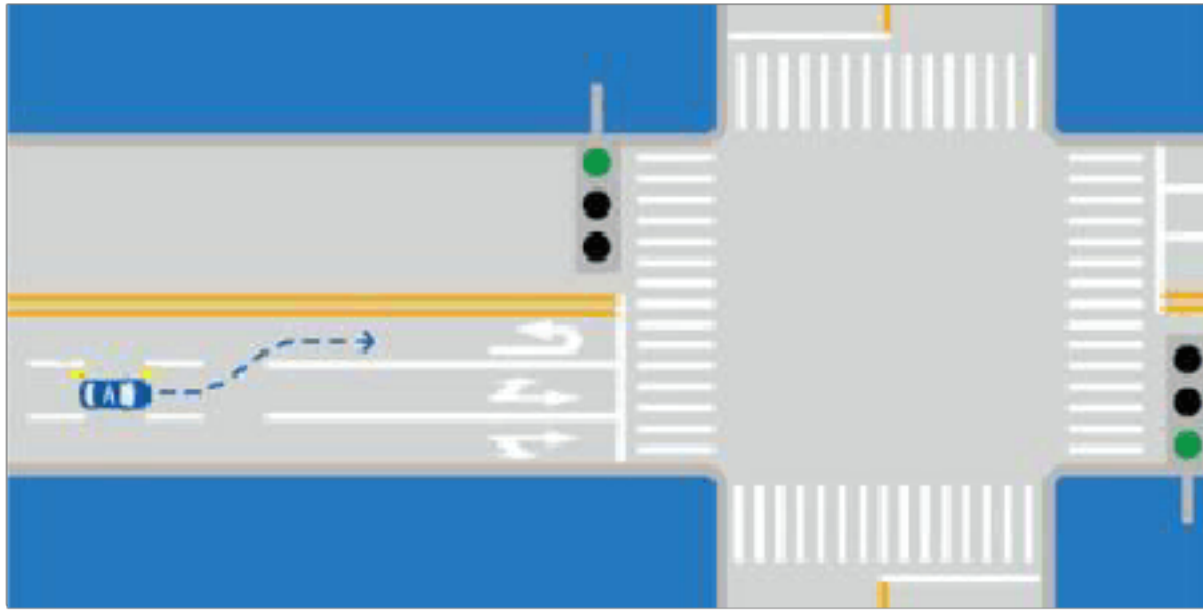
A、正确

B、错误

正确答案：A

分析：两个红灯交替闪烁时表示火车要经过了，赶紧停车等待吧。

28、如图所示，A 车在此时进入左侧车道是因为进入实线区不得变更车道。



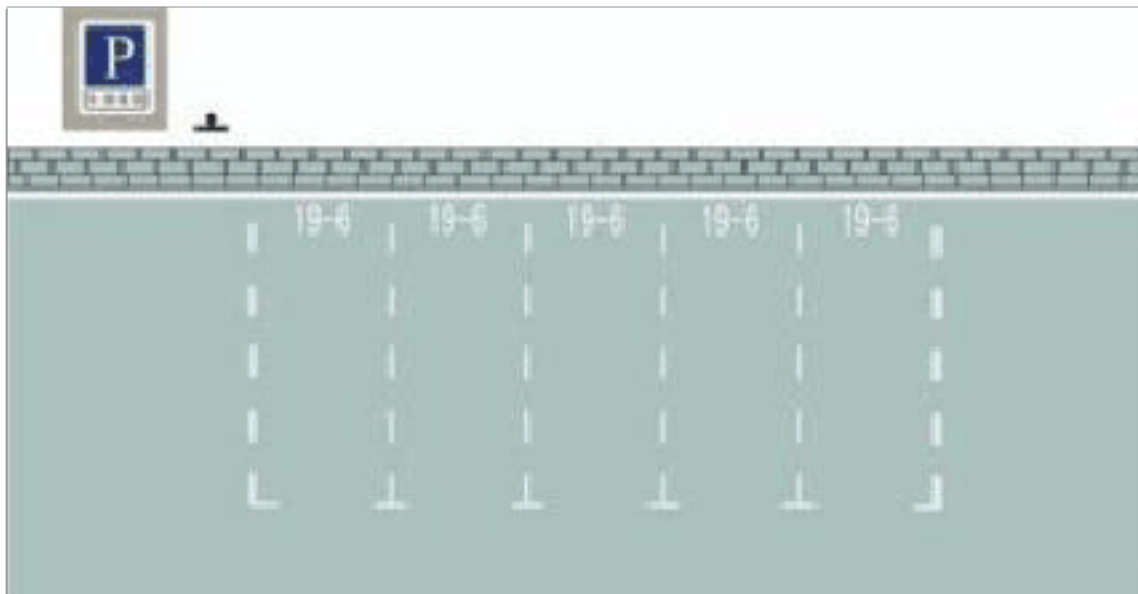
A、正确

B、错误

正确答案：A

分析：说的没错，在虚线处时就应进入要走的车道，不能压实现变道。

29、这种白色矩形标线框含义是什么？



A、长时停车位

B、限时停车位

C、专用停车位

D、免费停车位

正确答案：B

分析：很好记：有数字虚线（限），就选限时的。

30、申请人因居住地发生变化，提出变更考试场地申请，不得超过几次？

A、2

B、1

C、5

D、3

正确答案：D

分析：《机动车驾驶证申领和使用规定》规定：车辆管理所应当按照预约的考场和时间安排考试。申请人科目一考试合格后，可以预约科目二或者科目三道路驾驶技能考试。有条件的地方，申请人可以同时预约科目二、科目三道路驾驶技能考试，预约成功后可以连续进行考试。科目二、科目三道路驾驶技能考试均合格后，申请人可以当日参加科目三安全文明驾驶常识考试。申请人申请大型客车、重型牵引挂车、城市公交车、中型客车、大型货车、轻型牵引挂车驾驶证，因当地尚未设立科目二考场的，可以选择省（自治区）内其他考场参加考试。申请人申领小型汽车、小型自动挡汽车、低速载货汽车、三轮汽车、残疾人专用小型自动挡载客汽车、轻型牵引挂车驾驶证期间，已通过部分科目考试后，居住地发生变更的，可以申请变更考试地，在现居住地预约其他科目考试。申请变更考试地不得超过三次。车辆管理所应当使用全国统一的考试预约系统，采用互联网、电话、服务窗口等方式供申请人预约考试。

31、遇到图中所示的情景，怎么做是正确的？



A、提前变更到中间车道超越

B、提前变更到最左侧车道超越

C、适当鸣喇叭低速从左侧超越

D、停在校车后方使用灯光催促

正确答案：B

分析：校车在同方向有两条以上的机动车道的道路上停靠时，校车停靠车道后方和相邻机动

车道上的机动车应当停车等待，其他机动车道上的机动车应当减速通过。此路三条车道，可以提前变更到最左侧车道。

32、这个标志是何含义？



- A、地点距离
- B、行驶路线
- C、行驶方向
- D、终点地名

正确答案：A

分析：你看那个地点名和 KM 公里多明显，所以本题的答案是地点距离。如果有箭头的一半是行驶方向。

33、这个标志是何含义？



- A、堤坝路
- B、临崖路
- C、易滑路

D、傍水路

正确答案：A

分析：堤坝路：用以提醒车辆驾驶人小心驾驶，设在沿水库、湖泊、河流等堤坝道路以前适当位置。

34、关于实习期，以下说法正确的是什么？

A、实习期内累积记分达12分的，还要注销最高准驾车型

B、驾驶人初次取得汽车类准驾车型后的12个月为实习期

C、实习期内累积记分超过6分不到12分，实习期延长6个月

D、持小型汽车驾驶证增驾中型客车驾驶证，实习期为12个月

正确答案：B

分析：《机动车驾驶证申领和使用规定》规定：机动车驾驶人初次取得汽车类准驾车型或者初次取得摩托车类准驾车型后的12个月为实习期。取消了延长实习期的规定、取消了同类准驾车型增驾后的实习期，同时实习期累计积分达12分的，只需注销实习的准驾车型。

35、车速超过规定时速达到50%的一次记3分。

A、正确

B、错误

正确答案：B

分析：车速超过规定时速达到50%的直接扣12分。

36、山区道路对安全行车的主要影响是什么？

A、道路标志少

B、交通情况单一

C、坡长弯急，视距不足

D、车流密度大

正确答案：C

分析：最关键的一点是山区道路行驶时不容易掌握周围情况，也就是所谓视距不足。

37、在路口直行看到图中这种情况，要在停止线以外停车，等待对面直行车通过后再起步。



A、正确

B、错误

正确答案：B

分析：图中为绿灯，可以直行，不用等待对面直行车通过后再起步。

38、学员在学习驾驶中有道路交通安全违法行为或者造成交通事故的，由谁承担责任？

A、学员

B、教练员

C、学员和教练员

D、学员或教练员

正确答案：B

分析：根据《中华人民共和国道路交通安全法实施条例》第二十条规定：学员在学习驾驶中有道路交通安全违法行为或者造成交通事故的，由教练员承担责任。

39、行车中遇残疾人影响通行时，应主动减速礼让。

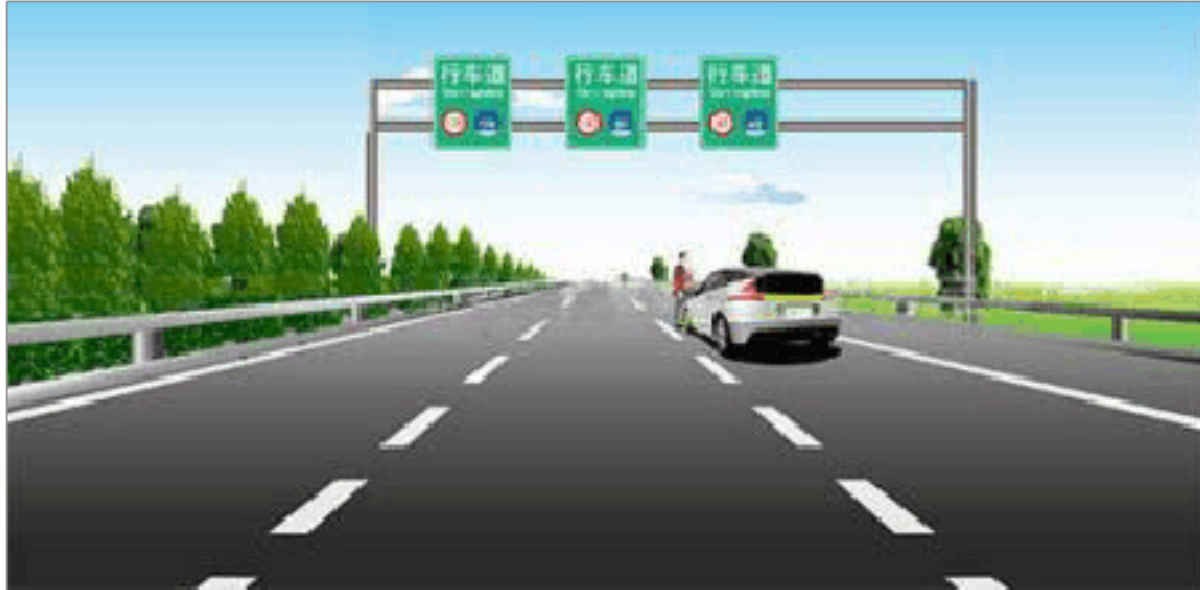
A、正确

B、错误

正确答案：A

分析：要是不让，撞了在导致残疾，残疾再加上残疾，估计人家都不活了。

40、车辆在高速公路发生故障不能移动时，驾驶人这种尝试排除故障的做法是否正确？



A、正确

B、错误

正确答案：B

分析：三处错误：1.应立即开启危险警报闪光灯，利用车辆惯性，将车驶入紧急停车带或右侧露肩听下，尽量不要占用行车道；2.车辆停放好后，驾驶人和乘车人从路外侧的车门尽快离开车辆，转移到右侧的露肩或者应急车道内，如需到车内或车下进行维修，也应由外侧的车门出入；3.要把故障车警告标志放置在来车方向 150 米处，并立即报警，如果是夜间，还必须开启示宽灯和尾灯

41、驾驶机动车碰撞建筑物、公共设施后可即行撤离现场。

A、正确

B、错误

正确答案：B

分析：当然不行的。要负责的亲。

42、机动车仪表板上（如图所示）亮时，提醒发动机冷却液可能不足。



A、正确

B、错误

正确答案：A

分析：冷却液不足，温度就高了，所以冷却液不足=发动机温度高，就得这么记，以免下次再错

43、驾驶中型以上载客汽车在高速公路上行驶超过规定时速未达 20% 的，对驾驶人处以罚款 200 元、驾驶证记 3 分的处罚。

A、正确

B、错误

正确答案：B

分析：驾驶校车、中型以上载客载货汽车、危险物品运输车辆在高速公路、城市快速路上行驶超过规定时速未达到 20%，一次记 6 分，罚款 200 元；超过规定时速 20% 的，一次记 12 分，罚款 200 元。

44、连续驾驶中型以上载客汽车、危险物品运输车辆超过 4 小时未停车休息或者停车休息时间少于 20 分钟的，一次记 9 分。

A、正确

B、错误

正确答案：A

分析：《道路交通安全违法行为记分管理办法》规定，机动车驾驶人有下列交通违法行为之一，一次记 9 分：（一）驾驶 7 座以上载客汽车载人超过核定人数百分之五十以上未达到百分之百的；（二）驾驶校车、中型以上载客载货汽车、危险物品运输车辆在高速公路、城市快速路以外的道路上行驶超过规定时速百分之五十以上的；（三）驾驶机动车在高速公路或者城市快速路上违法停车的；（四）驾驶未悬挂机动车号牌或者故意遮挡、污损机动车号牌的机动车上道路行驶的；（五）驾驶与准驾车型不符的机动车的；（六）未取得校车驾驶资格驾驶校车的；（七）连续驾驶中型以上载客汽车、危险物品运输车辆超过 4 小时未停车休息或者停车休息时间少于 20 分钟的。

45、点火开关关在 ON 位置，车用电器不能使用。



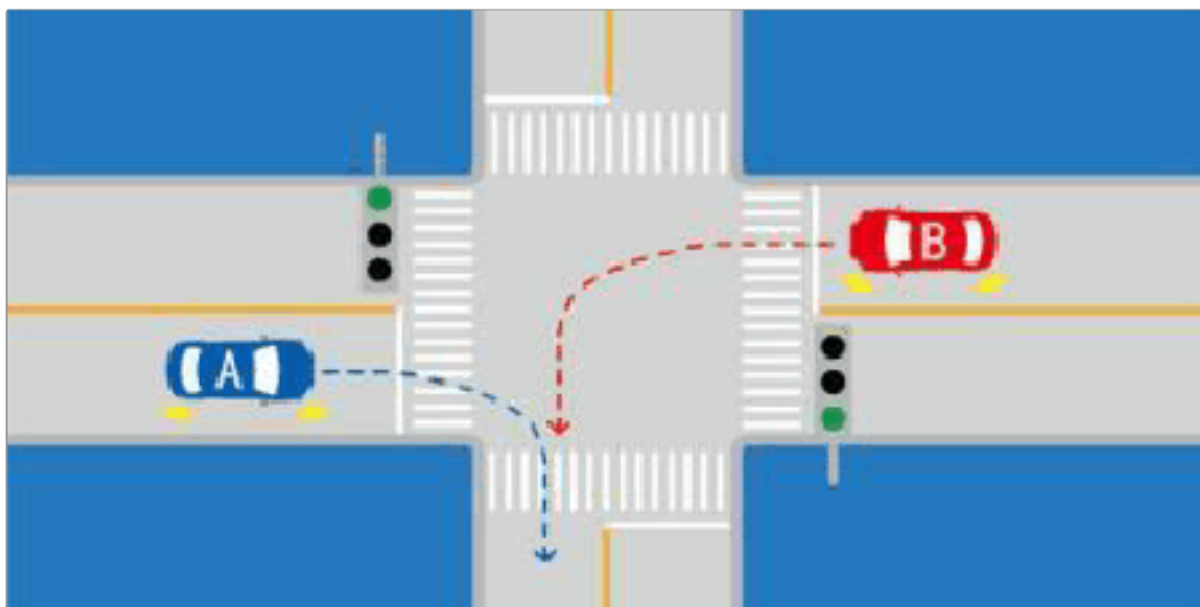
A、正确

B、错误

正确答案：B

分析：点火锁开关档位设置方式。其含义是：LOCK、切断电源，锁定方向盘；ACC、接通附件电源（比如收音机等附件）ON、接通除起动机外的全车全部电源；START、接通起动机电源，起动发动机。（起动后松手钥匙，会自动弹回 ON 档位）供你参考，

46、如图所示，A 车具有优先通行权。



A、正确

B、错误

正确答案：B

分析：右转让左转车辆，因为相对来说，左转车辆（B 车）处境危险一点，它要在十字路口转一大半个圈，右转车只需转小圈，相对安全。

47、遇到路口情况复杂时，应做到”宁停三分，不抢一秒“。

A、正确

B、错误

正确答案：A

分析：这个没有问题，安全第一。

48、机动车行驶证灭失、丢失，机动车所有人要向登记地车辆管理所申请补领、换领。

A、正确

B、错误

正确答案：A

分析：机动车号牌、行驶证灭失、丢失或者损毁的,机动车所有人应当向登记地车辆管理所申请补领、换领.申请时,机动车所有人应当填写申请表并提交身份证明

49、驾驶人驾驶机动车在道路上行驶，未按规定系安全带的，一次记多少分？

A、12分

B、1分

C、6分

D、3分

正确答案：B

分析：《道路交通安全违法行为记分管理办法》规定，机动车驾驶人有下列交通违法行为之一，一次记1分：（一）驾驶校车、中型以上载客载货汽车、危险物品运输车辆在高速公路、城市快速路以外的道路上行驶超过规定时速百分之十以上未达到百分之二十的；（二）驾驶机动车不按规定会车，或者在高速公路、城市快速路以外的道路上不按规定倒车、掉头的；（三）驾驶机动车不按规定使用灯光的；（四）驾驶机动车违反禁令标志、禁止标线指示的；（五）驾驶机动车载货长度、宽度、高度超过规定的；（六）驾驶载货汽车载物超过最大允许总质量未达到百分之三十的；（七）驾驶未按规定定期进行安全技术检验的公路客运汽车、旅游客运汽车、危险物品运输车辆以外的机动车上道路行驶的；（八）驾驶擅自改变已登记的结构、构造或者特征的载货汽车上道路行驶的；（九）驾驶机动车在道路上行驶时，机动车驾驶人未按规定系安全带的；（十）驾驶摩托车，不戴安全头盔的。

50、这个标志是何含义？



- A、40 米减速行驶路段
- B、最低时速 40 公里
- C、解除时速 40 公里限制
- D、最高时速 40 公里

正确答案：C

分析：解除时速 40 公里限制：表示限制速度路段结束。此标志设在限制车辆速度路段的重点。

51、当后排座位没有人乘坐时，后门未关好就起步也是可以的。

- A、正确
- B、错误

正确答案：B

分析：就算后排没有乘客，如果门没有关好，在行驶途中突然打开，会影响其他车辆的行驶。

52、在道路超车时，应尽量加大横向距离，必要时可越实线超车。

- A、正确
- B、错误

正确答案：B

分析：不可实线超车，以免发生危险，有实线的地方就是为了避免危险地段而设置的！

以上内容仅为本文档的试下载部分，为可阅读页数的一半内容。如要下载或阅读全文，请访问：<https://d.book118.com/435001211002012011>