



# 园建绿化施工方案设计

汇报人:<XXX>

2024-01-12



目

CONTENCT

录

- 引言
- 施工前的准备工作
- 园建部分施工方案
- 绿化部分施工方案
- 施工进度与质量控制
- 后期维护与管理



# 01

## 引言



# 目的和背景



## 目的

园建绿化施工方案设计的目的是为了创建一个舒适、美观、生态的园林环境，满足人们休闲、娱乐、观赏的需求，同时提升城市或社区的绿化水平，改善生态环境。

## 背景

随着城市化进程的加速，人们对于生活环境的要求越来越高，园建绿化作为城市和社区建设的重要组成部分，其施工方案设计的意义和价值日益凸显。





# 设计理念和原则

01

## 设计理念

园建绿化施工方案设计应遵循“以人为本、生态优先、艺术性与功能性相结合”的理念。设计过程中要充分考虑使用者的需求，注重生态平衡和环境保护，同时追求园林的艺术美感和实用性。

02

## 因地制宜

根据场地条件、气候特点等因素，选择适合的植物和景观元素，做到与自然环境相协调。

03

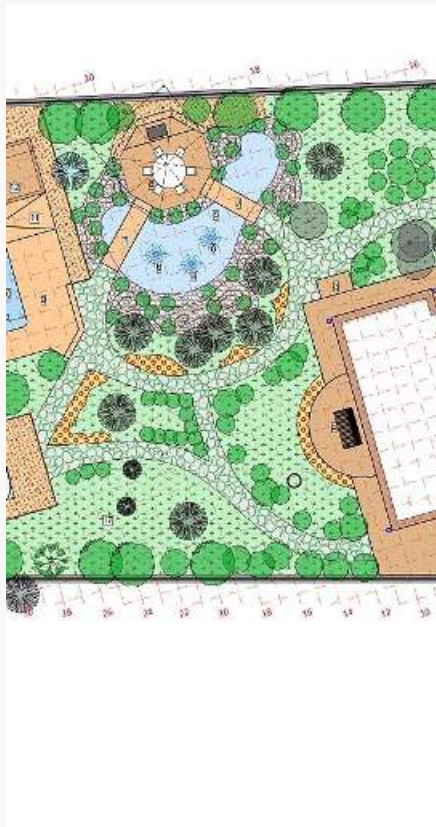
## 生态多样性

注重植物种类的多样性，模拟自然生态系统，提高园林的生态稳定性。





# 设计理念和原则



## 人性化设计

充分考虑使用者的行为习惯和心理需求，提供便捷、舒适、安全的游憩空间。



## 艺术性原则

运用美学原理，通过空间布局、植物配置、景观构筑物等手段，创造具有美感的园林景观。





# 02

## 施工前的准备工作



# 现场勘查

## 确定施工范围

对施工现场进行实地考察，明确施工范围、地形地貌、地下管线等具体情况。

## 了解现场条件

了解施工现场的水源、电源、交通等条件，以便合理安排施工计划。

## 收集资料

收集相关设计图纸、地质勘察报告、气象资料等，为后续施工提供依据。







# 设计图纸审核



80%

## 核对设计图纸

仔细核对设计图纸，确保图纸内容与现场实际情况相符，避免出现误差。



100%

## 检查设计细节

对设计图纸中的细节进行审查，如植物配置、景观小品等，确保设计合理、可行。



80%

## 提出修改意见

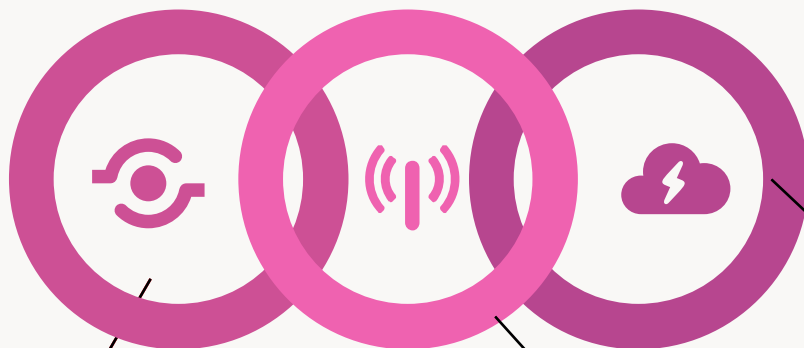
根据现场实际情况和施工经验，对设计图纸提出合理的修改意见，优化设计方案。



# 施工队伍选择与培训

## 选择专业队伍

选择具备园建绿化施工经验和资质的专业队伍，确保施工质量。



## 培训技术人员

对施工队伍的技术人员进行培训，提高技术水平，确保施工质量。

## 明确施工要求

向施工队伍明确施工要求、工期、质量标准等，确保施工顺利进行。



# 03

## 园建部分施工方案







# 景观小品

## 总结词

景观小品是园建绿化的重要组成部分，能够提升整体景观效果。

## 详细描述

景观小品包括雕塑、花坛、喷泉、灯光装置等，设计时需考虑小品的功能、风格、材料和工艺等方面的因素。在施工过程中，要确保小品的安装位置准确、稳固，与周围环境协调一致，同时注重细节处理，提高整体的艺术感和观赏性。

以上内容仅为本文档的试下载部分，为可阅读页数的一半内容。如要下载或阅读全文，请访问：  
<https://d.book118.com/437156134104006101>