

货车运营管理

目录

4.1

列检作业场

4.2

列检作业场列车技术检修作业

4.3

站修作业场



PART 1

第一课 列检作业场

一、列检作业场安全职责

1. 安全负责区段

经列检检查、维修的货物列车和车辆，须保证检查维修的车辆部位技术状态能安全运行到下一个负责检查该部位的列检。

2. 防范和责任范围划分

对因设计、制造、采购、检修等原因造成的产品质量缺陷，列为列检安全防范检查范围；对车辆在运用过程中产生的配件磨损、紧固件松弛；车轮擦伤、缺损；配件丢失、折断、变形、脱落等故障，列为列检的责任检查范围。

二、列检作业场分类

1. 人机TFDS作业场

：铁路局在路网性、区域性、地方性编组站以及编组作业量较大的列检作业场，配备TFDS系统，设备性能TFDS后，可以向铁路总公司申请更改作业方式，实行人机分工作业。

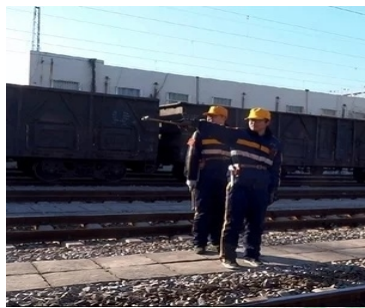
2. 机检作业场

：铁路局对设在列车编组作业量较小或中转列车较多车站的列检作业场，配备必要的TFDS全防范系统，设备性能稳定后，可以向铁路总公司申请更改作业方式，实行机检

3. 人检作业场

：未配备TFDS系统之前

三、列检作业场设置



(一) 设置原则

列检作业场的设置须满足铁路运输需要，在保证行车安全前提下，考虑列车到达、始发、中转以及编组工作量、既要保证行车安全，也要防止设点过多或重复作业。

列检作业场的设置、撤销以及局交接口列检作业场的变动均须报铁路总公司批准；铁路局交接口列检作业场规定为距两局分界点最近的有人作业的列检作业场。

（二）基础设施设备

列检作业场应设在所在车站到发场外侧中部。

（三）检测装备

列检作业场要按照铁路总公司规划配备

（四）信息化装备

货车运用车间和列检作业场要加强网络通道和硬件平台建设。运用车间和列检作业场须能接入铁路计算机网络，带宽须满足需要。

（五）安全设施

在列检到发作业的线路两端来车方向的左侧钢轨上，应设置带有智能监控固定脱轨器的安全防护装置。

（六）现场基本设施

要大力加强作业基本条件建设，确保现场设施最大程度满足作业要求。

四、列检作业场的劳动组织

列检作业场的作业方式须满足在技术检修时间内，按质量标准完成列车检查、维修的需要。

（一）列检作业场组织机构和班制

（1）列检作业场设列检作业人员若干班组，每班设有工长及值班员。每个班根据作业范围和任务量的不同可分成若干组。

(2) 列检作业采用轮班制，班制原则上应与所在车站运转一致。列检作业场的直接生产人员应根据列检作业场的性质、作业范围、技检时间、列车运行图规定的工作量及列车编组辆数，按“以列定组、以辆定人”原则，每组12 h到达不超过12列，始发不超过15列。

(3) 列检作业场、边修线、站修作业场等要配备相应的专业维修人员，做到检修分开。



五、列检作业场列车检修作业计划

(1) 正确制定列检作业计划是组织列检作业，保证列车安全正点，完成列车检修任务的重要手段。

(2) 列检值班室应接入车站班计划、阶段计划的终端信息。列检值班员应根据到达、始发和中转列车计划及时编制并下达班作业计划和阶段作业计划。

(3) 遇有作业计划变更或关键列车，列检值班员应与值班主任或工长联系并及时向作业组通知变更情况及注意事项。

(4) 列车到达前，列检值班员应根据车站和货车安全防范系统预报的通知，将列车车次、编组辆数、接入接道以及货车安全防范系统预报等内容通知作业组接车。

注意：列车始发前，列检值班员应根据车站列车编组的通知，将始发列车车次、编组辆数、作业股道、始发时间通知作业组进行技术检查，并将相关内容输入HMIS运用子系统。





PART 2

第二课
列检作业场列车技术
检修作业

一、列车技术检查作业方式

(1) 人机分工作业

：利用TFDS系统，由动态检车员和室外检车员共同完成货物列车的检查

(2) 机检作业

：利用TFDS系统完成货物列车的检查。

(3) 人检作业

：由室外检车员完成货物列车的检查

二、技术作业范围及质量标准

- (1) 列检作业场对到达解体、编组始发的列车，实行到达全面检修、始发重点检查。
- (2) 对有调中转列车加挂的车辆，按始发作业标准进行技术检查。
- (3) 对无列检作业的中间站编组始发的中转列车，在途经第一个列检作业场时，按到达列车施行人机分工全面检修；未安装TFDS的列检作业场施行人工全面检修。
- (4) 各铁路局根据作业场所在站运输组织实际情况，在确保行车安全的前提下，须适当调整编组始发列车的技术检查维修范围，但不得低于本标准。

（一）“人检”技术作业范围和质量标准

实行人工检查作业时，对到达解体、编组始发及中转列车和加挂的车辆，按下列检查范围和质量标准检查、维修。

1. 到达技检范围和质量标准

列检作业场对到达解体列车须按下列技术作业范围和维修质量标准进行检查维修。

2. 始发技检范围和质量标准

列检作业场对编组始发列车及加挂的车辆须按下列技术作业范围和维修质量标准进行检查维修。

以上内容仅为本文档的试下载部分，为可阅读页数的一半内容。如要下载或阅读全文，请访问：<https://d.book118.com/438013055033006060>