

学前儿童卫生与保健

第三单元 学前儿童生理特点与 保育

主讲教师



主要内容

MAIN CONTENTS

01

【运动系统】

02

【循环系统】

03

【呼吸系统】

04

【神经系统】

05

【消化系统】

06

【泌尿系统】

07

【内分泌器官】

08

【生殖系统】

09

【感觉器官】





03

呼吸系统



● 呼吸系统

呼吸：机体与外界环境之间的气体交换的过程。
(机体吸入氧气和排除二氧化碳的过程。)

呼吸系统的概述

学前儿童呼吸系统的
特点



学前儿童呼吸系统的
保育要点

呼吸包括三个环节：

1. 外呼吸（肺呼吸）

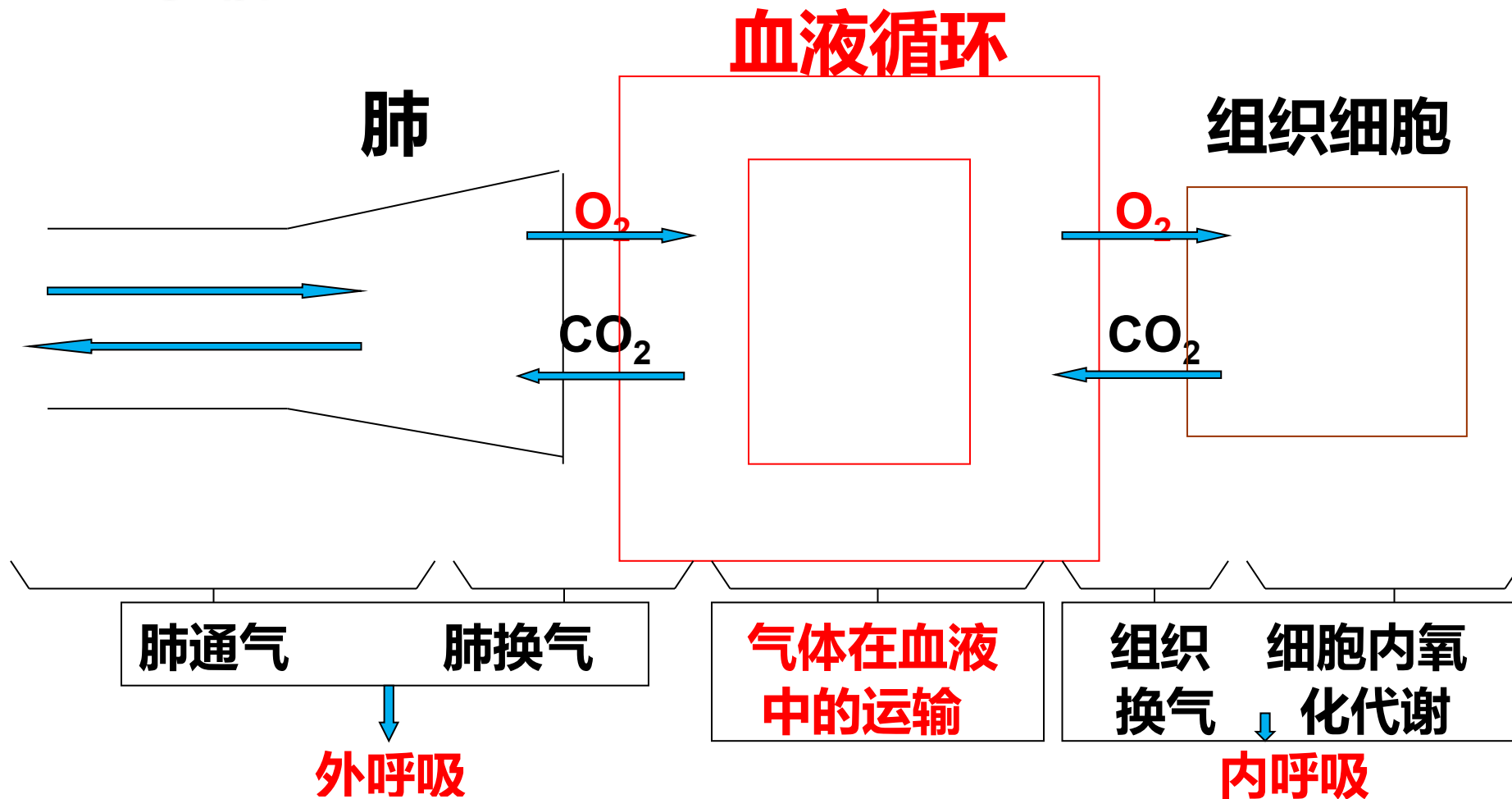
肺通气、肺换气

2. 气体在血液中的运输

3. 内呼吸（组织呼吸）

组织换气、细胞内氧化代谢

呼吸：机体与外界环境之间的气体交换过程。

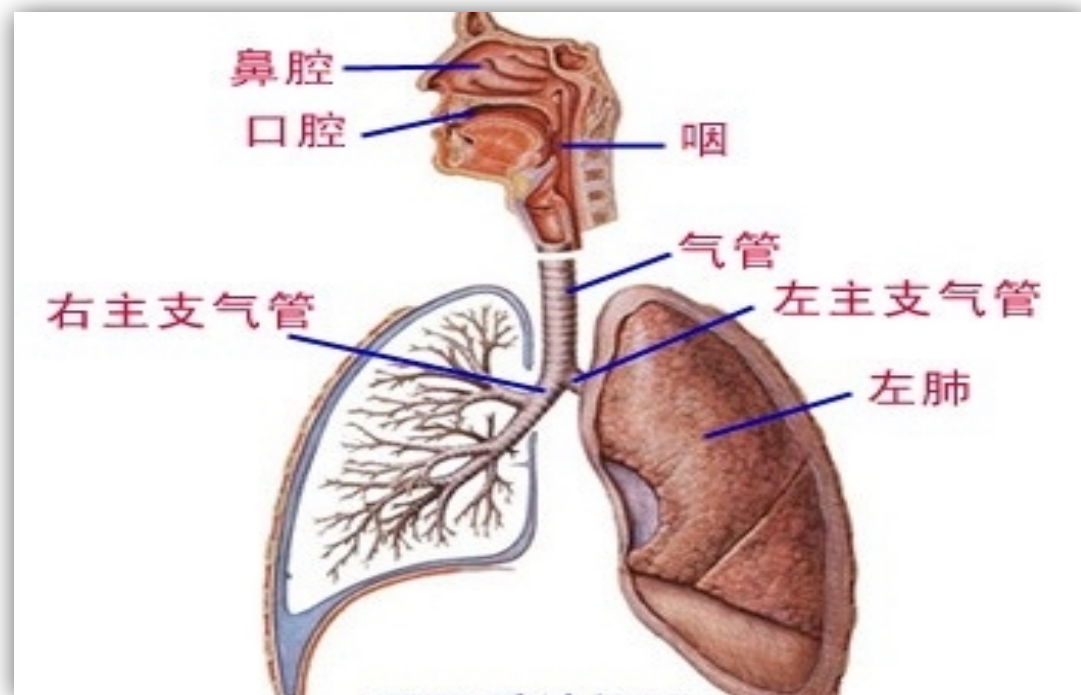


一、呼吸系统概述

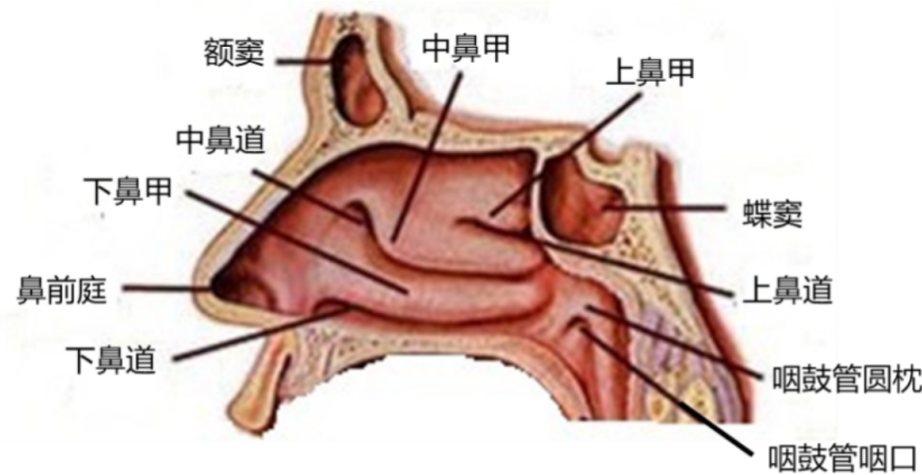
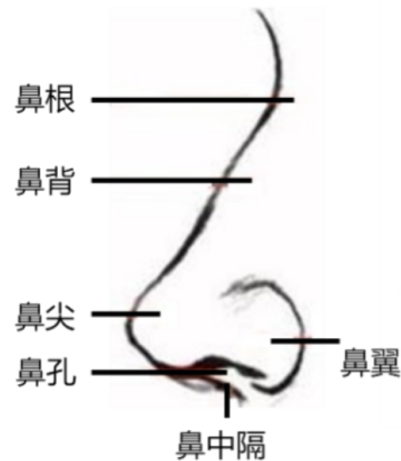
呼吸系统由**呼吸道**及**肺**组成。

(一) 呼吸道

呼吸道是气体的通道，包括上呼吸道鼻、咽、喉和下呼吸道气管、支气管。



1.鼻

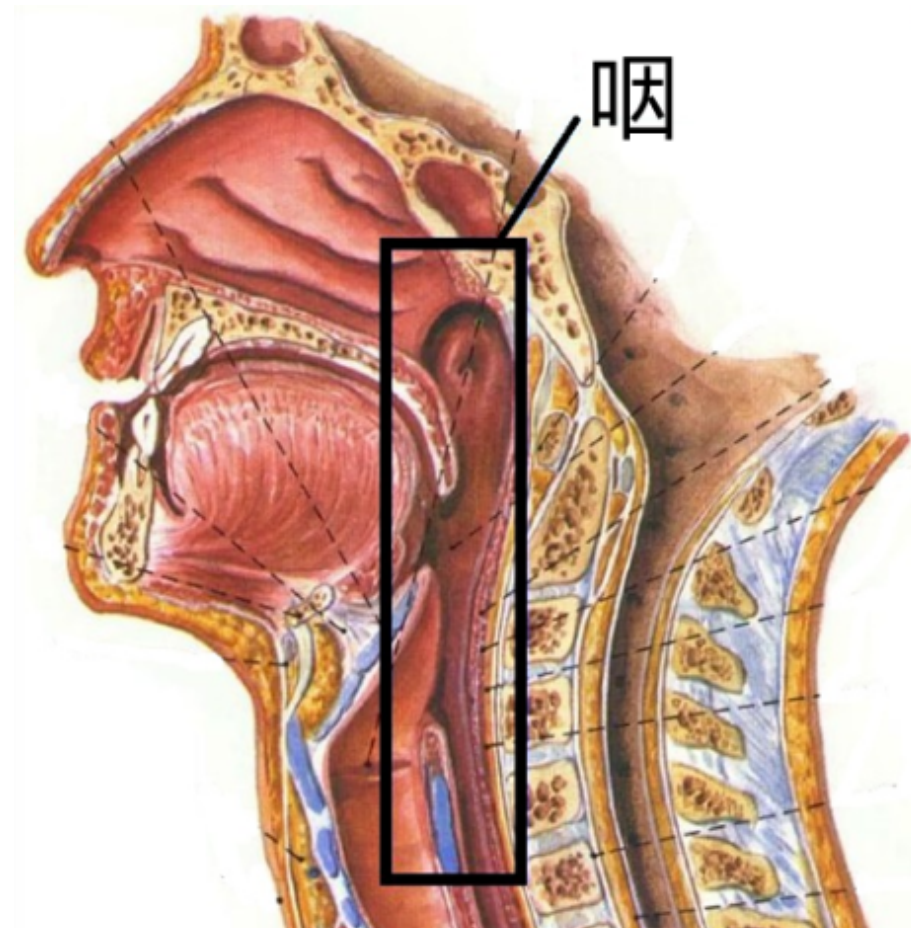


鼻由**外鼻**、**鼻腔**和**鼻窦**三部分组成。 图片2-17 外鼻、鼻腔图

外鼻是由骨和软骨作支架，外覆皮肤而成，自上而下分为鼻根、鼻背、鼻尖。鼻腔内有鼻毛，对吸入的空气**有过滤作用**，减少灰尘、细菌的侵入。鼻窦是位于鼻腔周围含气体的空腔，共上颌窦、额窦、蝶窦、筛窦四对，具有**湿润、温暖空气、支撑颅骨、产生共鸣**的作用。

2.咽

咽是呼吸和消化的共同通道，是一个宽下窄的**漏斗形肌性管道**，分鼻咽部、口咽部、后咽部三部分（图片2-18）。在鼻咽部后侧上方各有一条通向中耳的小管即为耳咽管。



图片2-18 咽部

3.喉

喉是由喉软骨、韧带、肌肉及黏膜组成，上通咽部，下接气管。其中甲状软骨最大，位于喉的前上方，其前方最突出的部分是喉结。会厌软骨呈树叶状，位于甲状软骨后上方，为喉口的盖。吞咽时，喉上升，会厌软骨盖住喉口，防止食物落入气管。

以上内容仅为本文档的试下载部分，为可阅读页数的一半内容。如要下载或阅读全文，请访问：<https://d.book118.com/438077055002006073>