

第二章 地图

第三节 地图的选择和应用

新课导入



地图是地理学习和认识世界的重要工具。你在生活中使用过地图吗？你使用过哪些地图呢？

新知探究

一、选择适用的地图

这些地图，你使用过吗？

行政区划图

河流湖泊分布图

地形图

气候分布图

交通图

.....

想要了解北京的行政区划，应该查阅什么地图？



北京市行政区划图



北京市河流湖泊分布图

外出旅行，确定行程，需要参考什么地图？



厦门城市交通图(局部)

了解国际时事，确定事件发生地点，应该查阅什么地图？



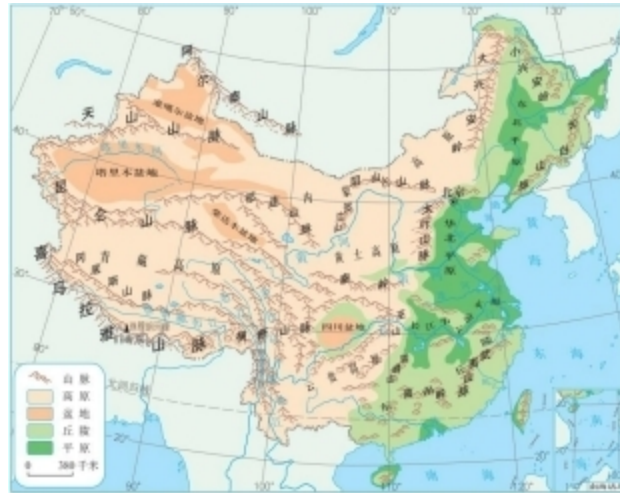
拓展提升

【小试身手】你能从中国省级行政区划图、中国地形图、中国主要河流的分布图中，选择最适用的地图，快速、准确地获得有关太湖的地理信息吗？

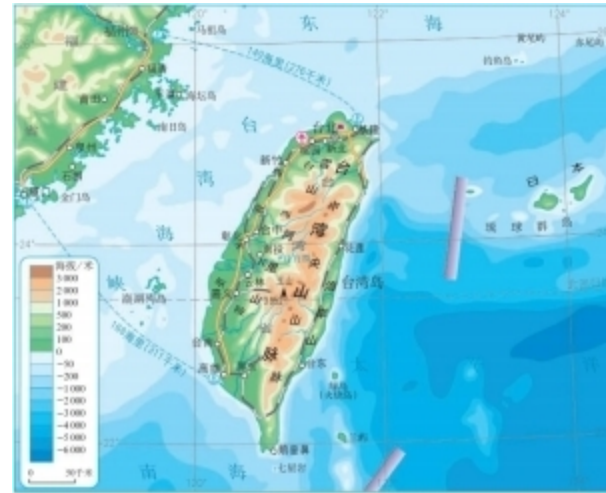
- ◎要知道太湖位于我国哪个省，应选择中国省级行政区划图。
- ◎要知道太湖所处的地形区，应选择中国地形图。
- ◎要知道太湖周围的河流水系，应选择中国主要河流的分布图。

新知探究

想要了解我国主要地形的分布，应该选用哪幅图？
想要认识台湾岛内的地形特征，应该选用哪幅图？

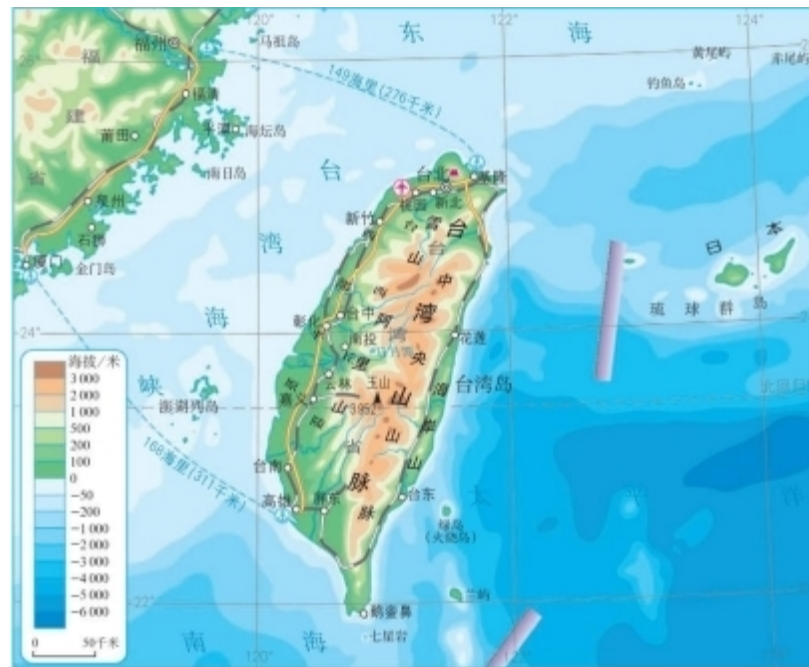


中国地形的分布



台湾省的地形

观察这两幅地图，说说它们的共同点，找找它们的区别。



对比两幅地图比例尺、表示范围和内容的差异，完成以下表格。

地图	本地图来源：《义务教育教科书 地理 八年级 上册》 审图号: GS 京(2024)1390 号	本地图来源：《义务教育教科书 地理 八年级 下册》 审图号: GS(2012)2271 号
比例尺(大/小)	小	大
表示范围(大/小)	大	小
表示内容(详/略)	略	详

知识小结

地图的比例尺有大有小。相同图幅的地图，比例尺越大，表示的范围越小、内容越详细；比例尺越小，表示的范围越大、内容越概略。我们应该根据需要选择比例尺合适的地图。

以上内容仅为本文档的试下载部分，为可阅读页数的一半内容。如要下载或阅读全文，请访问：
<https://d.book118.com/438143061034007001>