

二甲双胍中毒护理常规

汇报人：xxx



contents

目录

- 二甲双胍药物概述
- 中毒症状识别与评估
- 急救措施与初步处理
- 护理观察要点与记录规范
- 并发症预防与处理策略
- 心理护理与社会支持网络构建



PART 01

二甲双胍药物概述



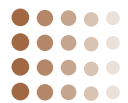
二甲双胍定义与作用

二甲双胍是一种有机化合物，化学式为 $C_4H_{11}N_5$ ，常用作治疗2型糖尿病的一线药物。

定义

作用

二甲双胍通过降低肝糖原的输出，增加周围组织对葡萄糖的利用，从而减少血糖的生成和吸收，达到降低血糖的目的。



适应症与禁忌症



适应症

二甲双胍主要用于治疗2型糖尿病，特别是针对超重的患者。同时，研究还发现二甲双胍在禁食状态下可以显著抑制肿瘤生长。

禁忌症

对二甲双胍过敏的患者、严重肾功能不全的患者、急性或慢性代谢性酸中毒的患者等应禁用二甲双胍。

药物剂型及使用方法

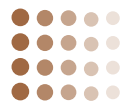
剂型

二甲双胍常见的剂型有片剂、胶囊等。

使用方法

二甲双胍的使用需严格遵循医嘱，一般建议在餐中或餐后立即服用，以减少胃肠道不适。使用剂量也需根据患者的具体情况进行调整。





潜在风险与中毒原因



潜在风险

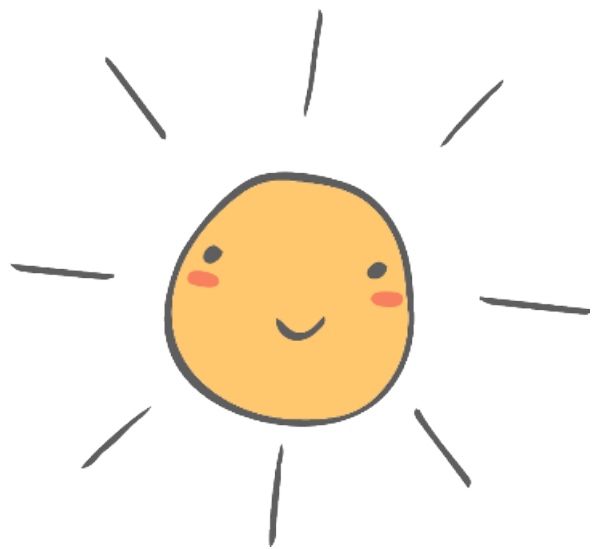
二甲双胍虽然是一种相对安全的药物，但长期大量使用或不当使用可能导致乳酸酸中毒等严重并发症。



中毒原因

二甲双胍中毒的主要原因包括过量使用、与其他药物相互作用导致药效增强、肾功能不全导致药物排泄减少等。此外，患者自行调整剂量或改变使用方式也可能导致中毒事件的发生。





PART 02

中毒症状识别与评估



轻度中毒表现



消化道症状

恶心、呕吐、腹痛、腹泻等。



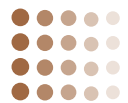
神经系统症状

头痛、头晕、乏力、失眠等。



血液系统症状

可能出现轻度贫血、白细胞减少等。



重度中毒表现



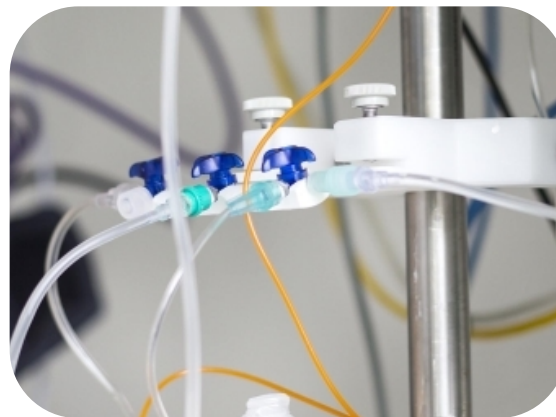
乳酸酸中毒

可能出现深大呼吸、低血压、神志模糊、嗜睡等症状。



肝肾功能损害

可能出现黄疸、肝区疼痛、少尿或无尿等症状。



心血管系统症状

可能出现心悸、胸闷、心律失常等症状。



急性与慢性中毒区分



急性中毒

短时间内大量摄入二甲双胍，导致血药浓度急剧升高，出现明显的中毒症状。

慢性中毒

长期过量服用二甲双胍，导致药物在体内蓄积，逐渐出现中毒症状。



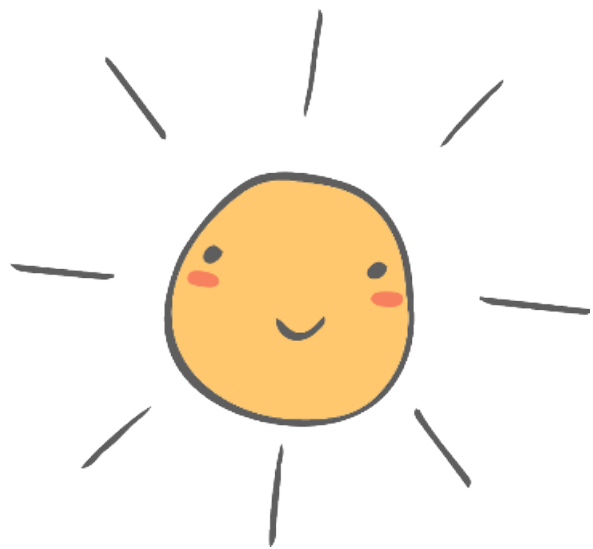
风险评估及预警机制

风险评估

根据患者的用药史、临床表现、实验室检查等，评估二甲双胍中毒的风险。

预警机制

建立二甲双胍中毒的预警机制，及时发现和处理中毒患者，防止病情恶化。例如，对于长期服用二甲双胍的患者，应定期监测血糖、肝肾功能等指标，以及观察有无中毒症状的出现。同时，加强用药宣教，提高患者对二甲双胍的正确认识和使用意识。



PART 03

急救措施与初步处理



立即停止药物摄入途径

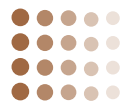
确诊二甲双胍中毒后，应立即停止患者正在服用的二甲双胍药物。



若患者是通过口服摄入，应尽快进行催吐或洗胃，以减少药物吸收。

必要时，可给予活性炭以吸附未吸收的药物。





清除体内残留药物方法



对于已经吸收的药物，应给予利尿剂以促进药物排泄。

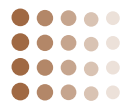


严重中毒患者可考虑进行血液透析或腹膜透析以清除体内残留药物。



在清除残留药物的过程中，应密切监测患者的生命体征和血糖水平。





保持呼吸道通畅和循环支持



01

确保患者呼吸道通畅，必要时给予氧气吸入或机械通气支持。

02

监测患者心率、血压等循环指标，如出现低血压、休克等症状，应及时给予升压药物和抗休克治疗。

03

对于心律失常患者，应给予相应的抗心律失常药物。

以上内容仅为本文档的试下载部分，为可阅读页数的一半内容。如要下载或阅读全文，请访问：
<https://d.book118.com/445112333323012001>