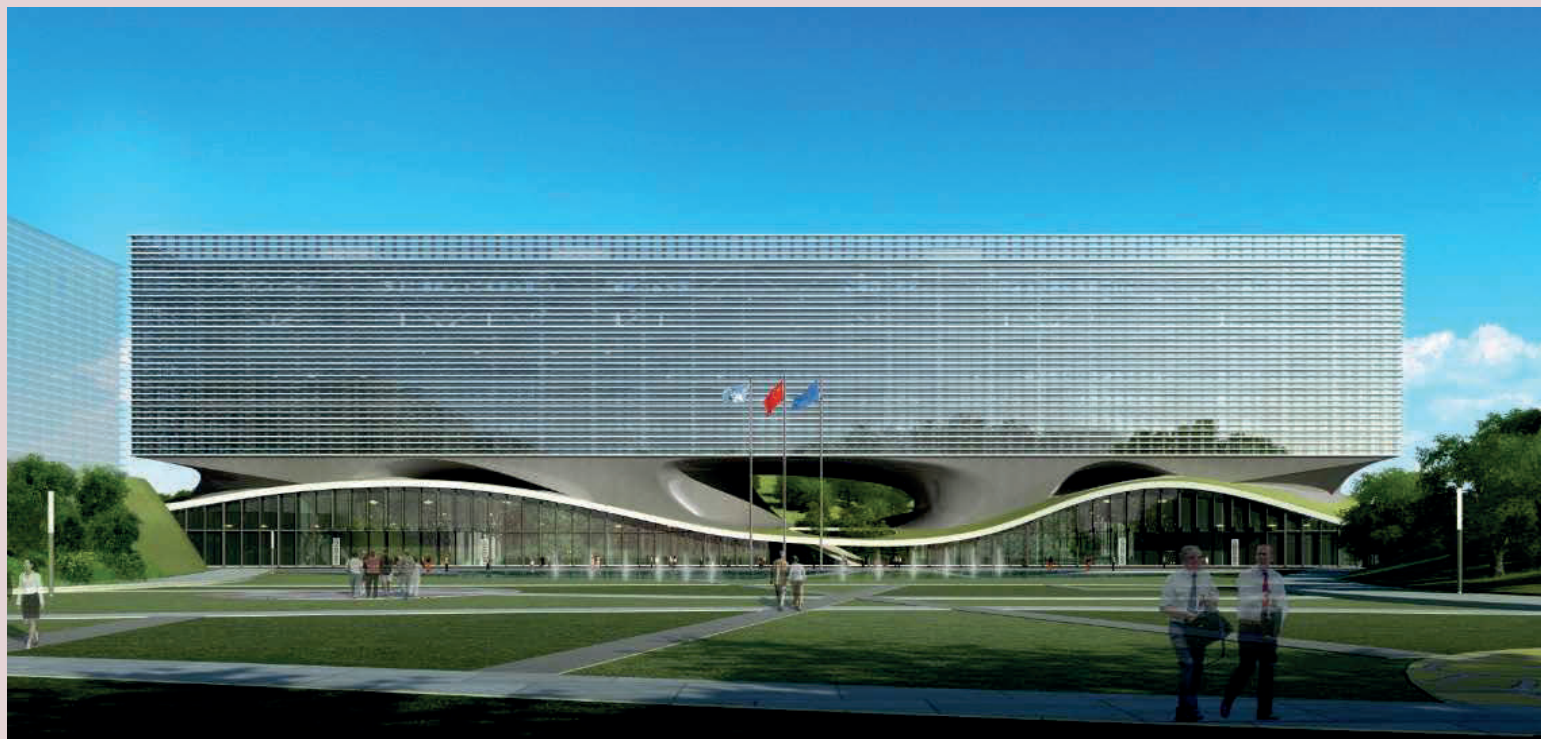


绿色建筑自评估情况

本项目位于光明高新园区光侨路与公园路交界的西南角。办公大楼，总建筑面积79027.62平方米，高53.3米。



目标定位

国家绿色建筑★★★星级

绿色建筑实施思路

以环境为主题，提高办公的舒适性

以低耗为核心，降低项目运行费用

以设计为根本，减少项目技术风险

绿色建筑自评估情况

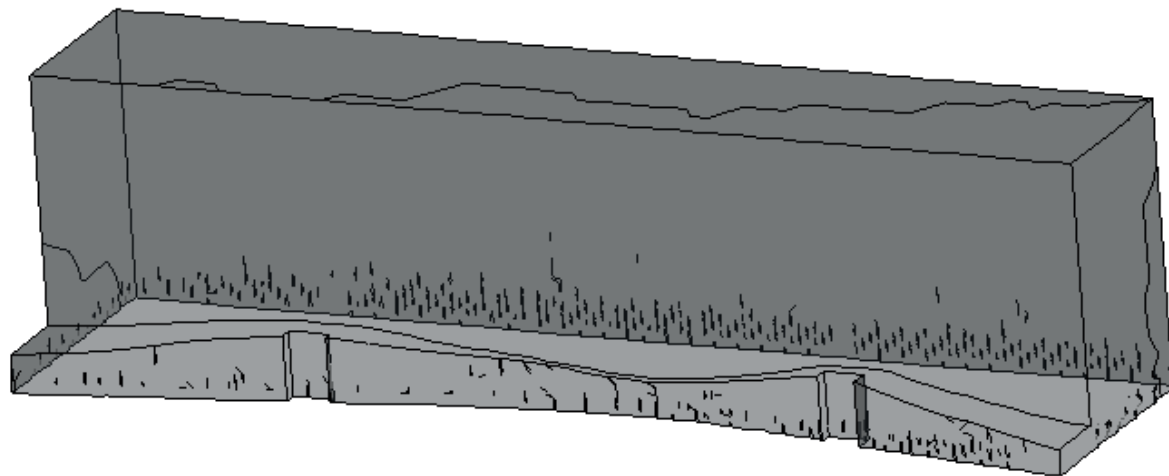
绿色建筑设计评价标识项数达标情况

(绿色建筑评价标准GB/T 50378-2006)

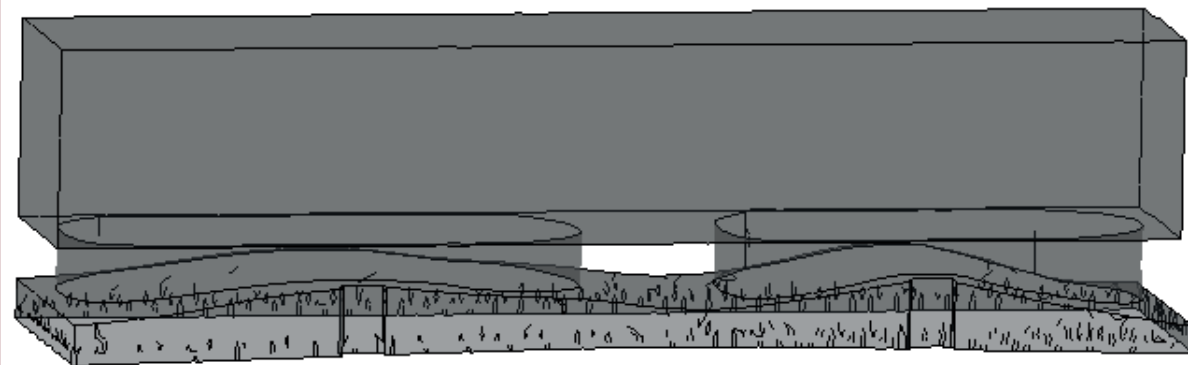
	一般项 (共43项)						优选项数
	节地与室外环境	节能与能源利用	节水与水资源利用	节材与材料资源利用	室内环境质量	运营管理	
	共6项	共10项	共6项	共8项	共6项	共7项	共14项
达标	6	8	6	5	5	3	8
不达标	0	1	0	0	0	0	2
不参评	0	1	0	3	1	4	4
★★★ 要求项数	5	7	5	4	4	2	7

绿色建筑模拟分析——室外通风

室外通风——模型对比



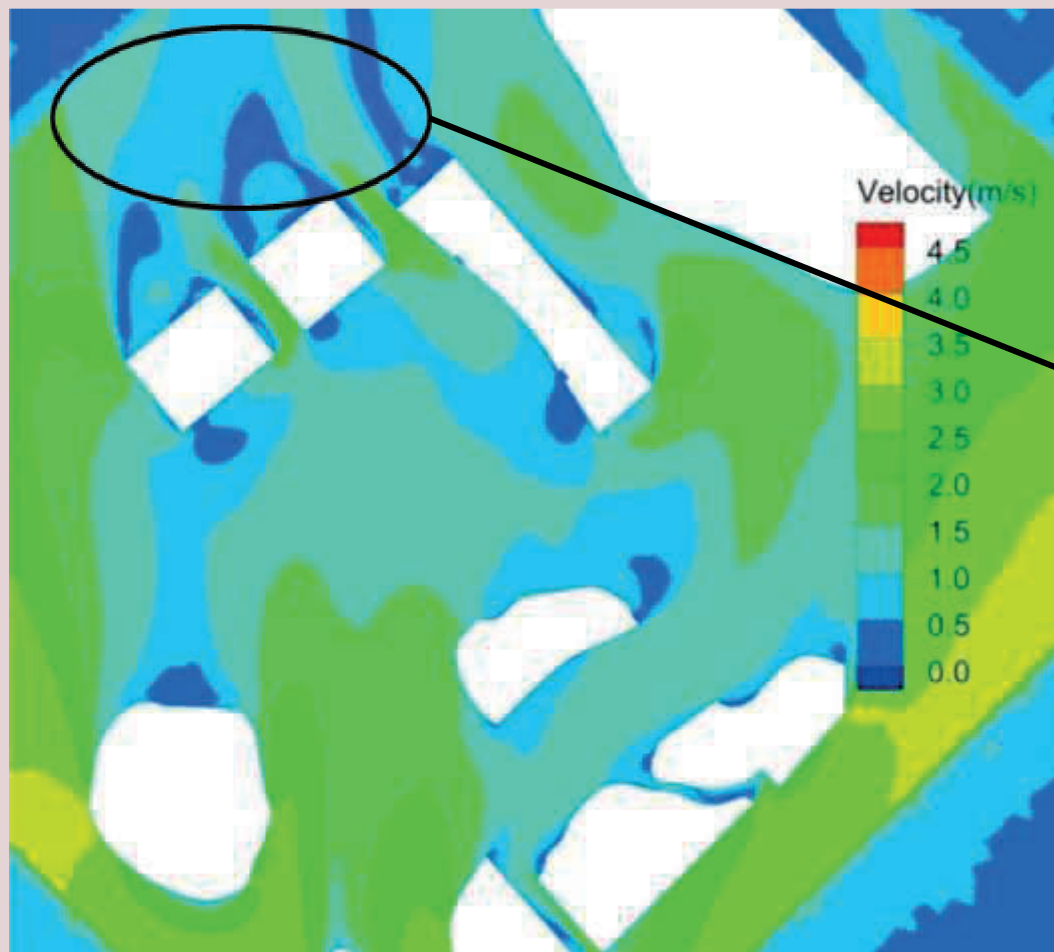
方案一模型



方案二模型

绿色建筑模拟分析——室外通风

室外通风——方案一风速

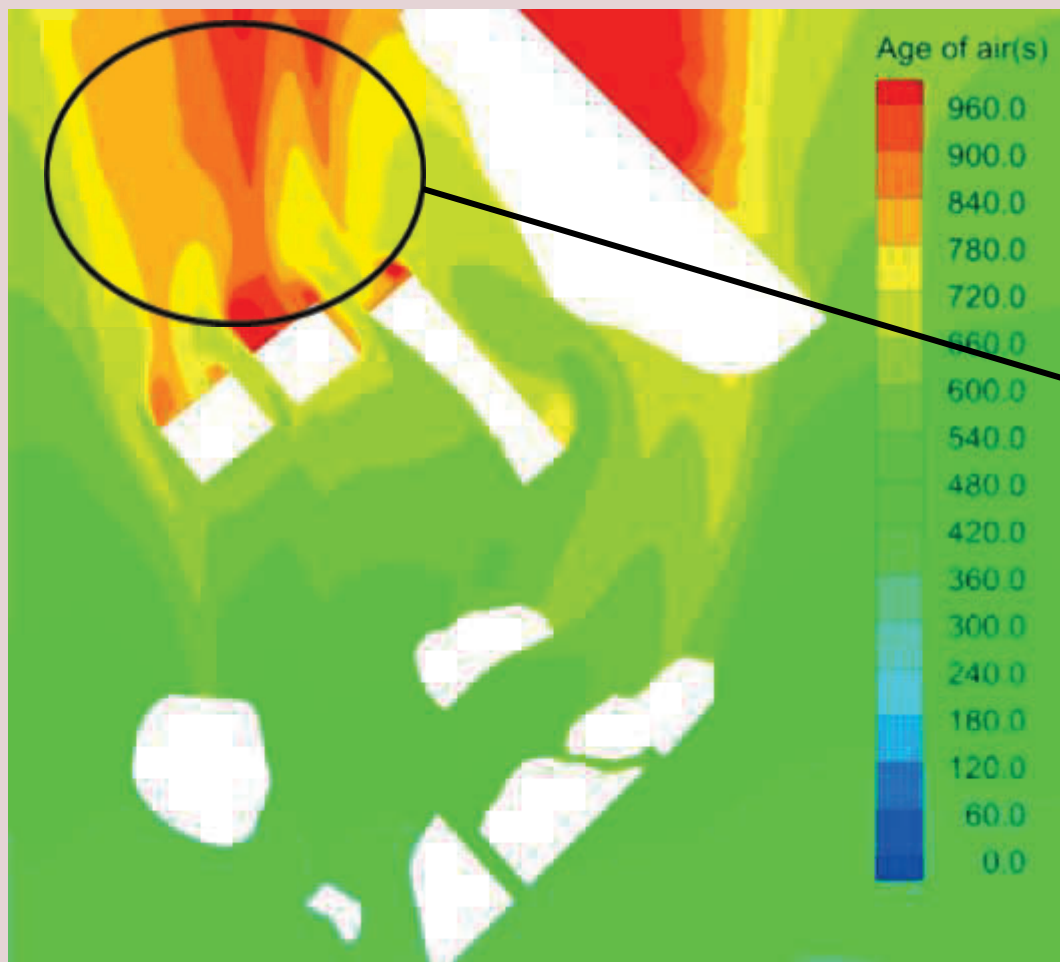


风速偏小（小于0.5m/s），不适宜人员活动。

方案一 1.5m高度处风速云图

绿色建筑模拟分析——室外通风

室外通风——方案一空气龄图

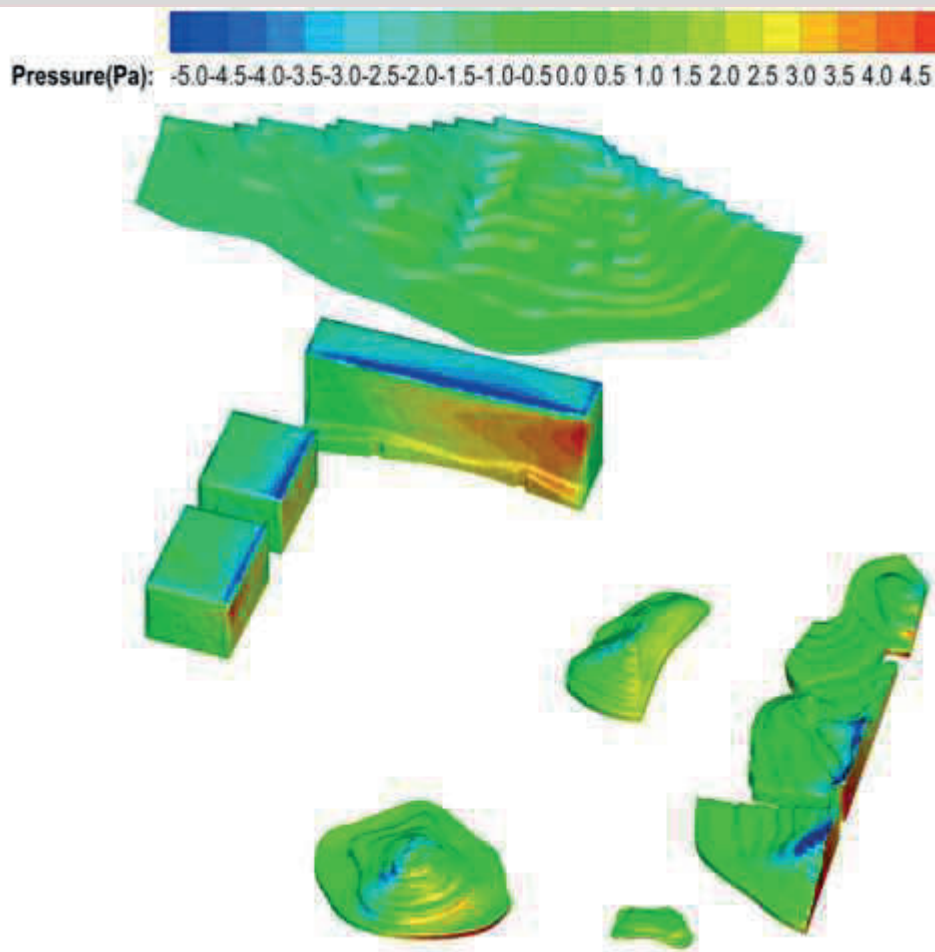


空气龄偏大（大于700s），空气流动性欠佳。

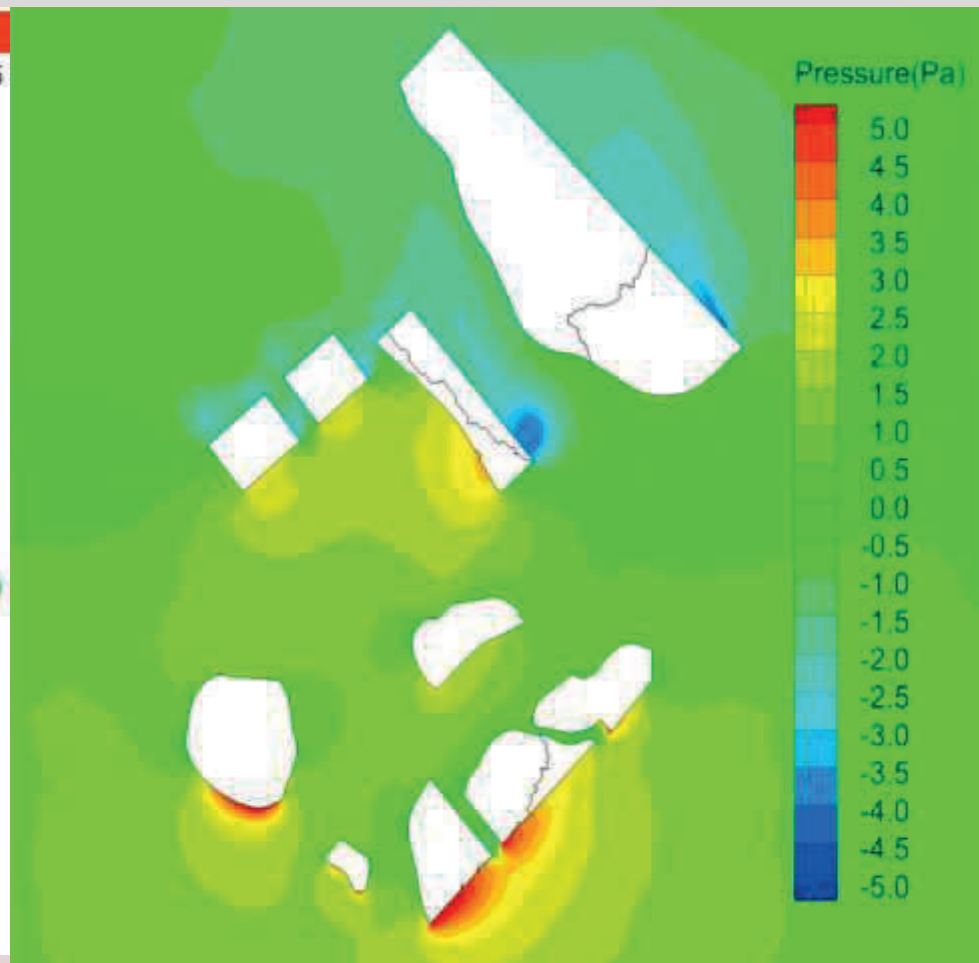
方案一 1.5m高度处空气龄云图

绿色建筑模拟分析——室外通风

室外通风——方案一压力云图



方案一 迎风面建筑表面压力云图



1.5米高度处压力云图

以上内容仅为本文档的试下载部分，为可阅读页数的一半内容。如要下载或阅读全文，请访问：<https://d.book118.com/446002221223010214>