



# 填充墙砌体工程施工

4.5. 施工准备

4.5. 加气混凝土空心砌块施工





## 4.5.1 施工准备

- **一、材料要求**

- **1.蒸压加气混凝土砌块**

- 蒸压加气混凝土砌块是以水泥、矿渣、砂、石灰等为原料，加入发气剂，经搅拌、成型、高压蒸汽养护而成。

- 加气混凝土砌块一般规格有两个系列：

- (1) 长度为600mm，高度为200mm、250mm、300mm，宽度为75mm、100mm、125mm、150mm、175mm、200mm、225mm (以25mm递增) .....



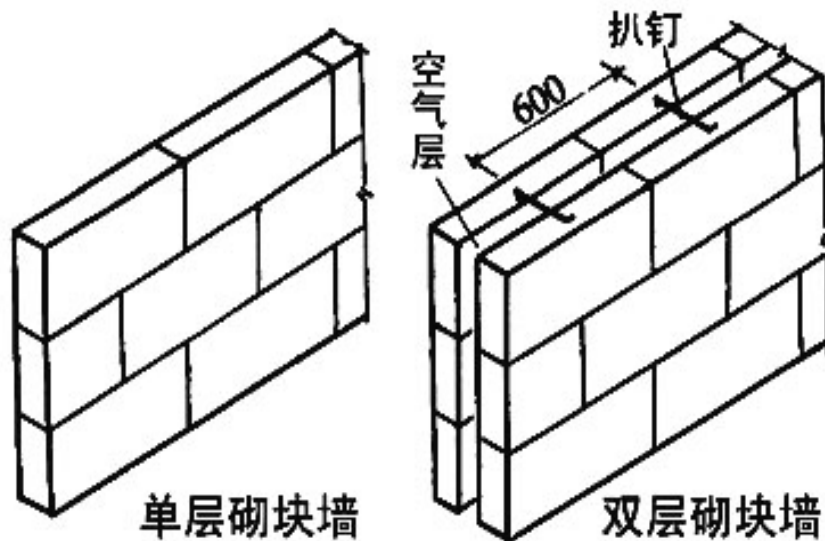
- (2) 长度为600mm，高度为240mm、300mm，宽度为60mm、120mm、180mm、240mm(以60mm 递增).....
- 加气混凝土砌块按抗压强度分，有MU1.0、MU2.5、MU3.5、MU5.0、MU7.5等五个强度等级。
- 加气混凝土砌块按尺寸偏差、外观，可分为优等、一等、合格等三个品级。



## 二、构造要求

- 1. 蒸压加气混凝土砌块
- (1) 加气混凝土砌块可砌成单层墙或双层墙体。
- 单层墙是将加气混凝土砌块立砌，墙厚为砌块的宽度。

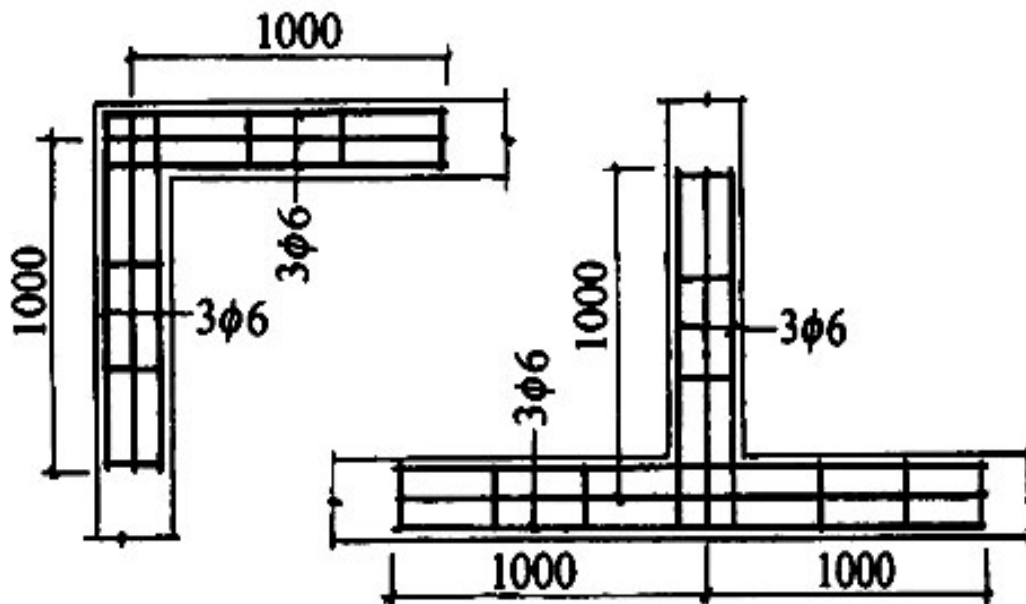
• 双层墙是将加气混凝土砌块立砌两层, 中间夹以空气层, 两层砌块间每隔500mm墙高在水平灰缝中放置 $\Phi 4 \sim \Phi 6$ 的钢筋扒钉, 扒钉间距为600mm, 空气层厚度约70 ~ 80mm。



加气砼砌块墙



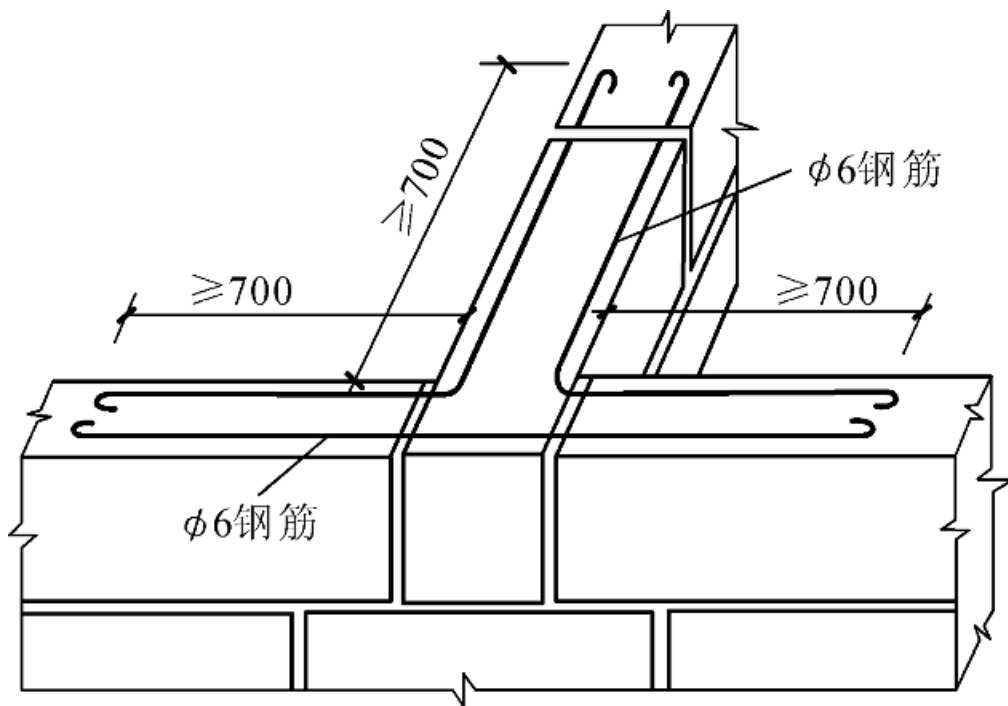
- (2) 承重加气混凝土砌块墙的外墙转角处、墙体交接处，均应沿墙高1m左右，在水平灰缝中放置拉结钢筋，拉结钢筋为 $3\Phi 6$ ，钢筋伸入墙内不少于**1000mm**。



承重砌块墙的拉结钢筋



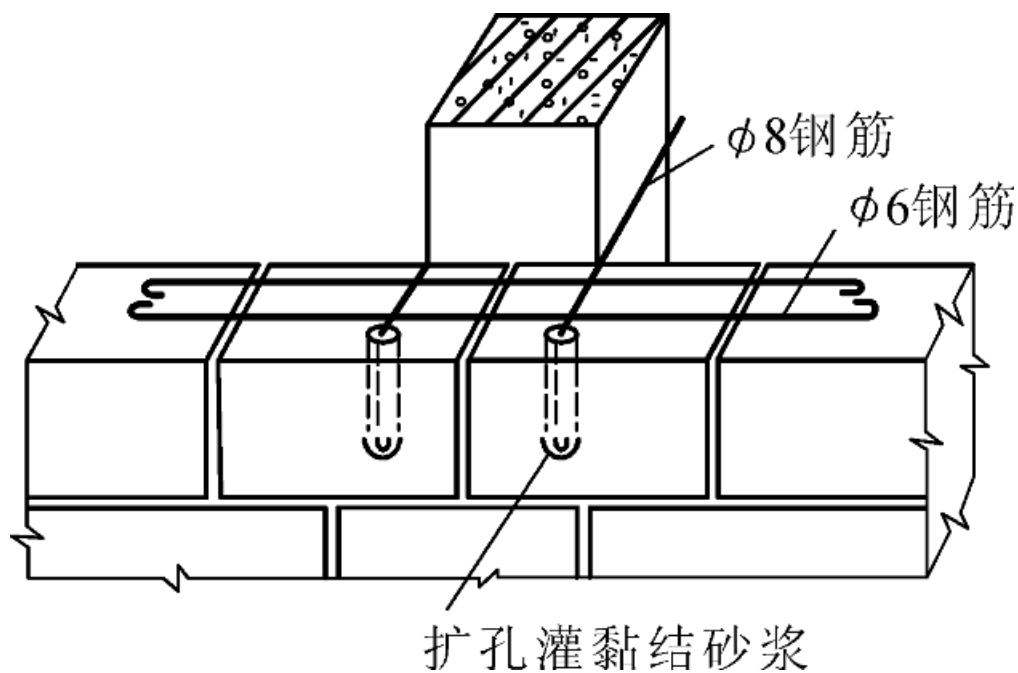
- (3) 非承重墙与承重墙交接处，应沿墙高每隔1m左右用2Φ6或3Φ4钢筋与承重墙拉结，每边伸入墙内长度不小于700mm。



非承重墙与承重墙拉结



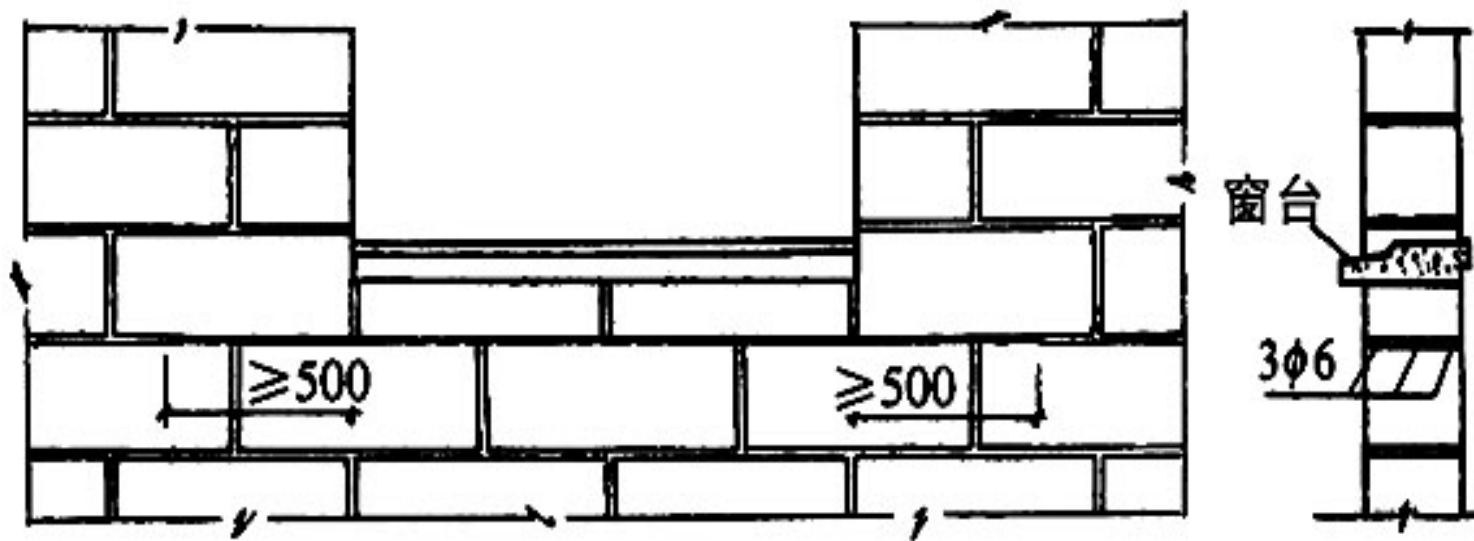
- (4) 非承重墙与框架柱交接处，除了上述布置拉结筋外，还应用 $\Phi 8$ 钢筋套过框架柱后插入砌块顶的孔洞内，孔洞内用黏结砂浆分两次灌密实。



**非承重墙与框架柱拉结**



- (5) 为防止加气混凝土砌块砌体开裂，在墙体洞口的下部应放置 $2\Phi 6$ 钢筋，伸过洞口两侧边的长度，每边不得少于**500mm**。



砌块墙窗口下配筋





### 三、砌筑准备

- (1) 墙体施工前，应将基础顶面或楼层结构面按标高找平，依据图纸放出第一皮砌块的轴线、砌体的边线及门窗洞口位置线。
- (2) 砌块提前**2d**进行浇水湿润，浇水时把砌块上的浮尘冲洗干净。



- (3) 砌筑墙体前，应根据房屋立面图、剖面图、砌块规格等绘制砌块排列图(水平灰缝按15mm，垂直灰缝按20mm)，按排列图制作皮数杆，根据砌块砌体标高要求立好皮数杆，皮数杆立在砌体的转角处。皮数杆在纵向的间距不应大于15m。
- (4) 配制砂浆：按设计要求的砂浆品种、强度等级进行砂浆配制，配合比由试验室确定。计量精度为：水泥 $\pm 2\%$ ，砂、石灰膏控制在 $\pm 5\%$ 以内。应采用机械搅拌，搅拌时间不少于1.5min。

以上内容仅为本文档的试下载部分，为可阅读页数的一半内容。如要下载或阅读全文，请访问：<https://d.book118.com/446211120055010121>