The background is a traditional Chinese ink wash painting. It depicts a serene landscape with misty, layered mountains in shades of green and blue. A calm river flows through the center, reflecting the sky and mountains. In the lower left, a small red boat with a person is on the water. Several birds, including two large white cranes with black wings and a smaller bird, are shown in flight against a pale, hazy sky. A large, bright red sun or moon is visible in the upper left corner.

MSA测量系统分析的应用 于人类健康与福祉

汇报人：XX

2024-01-13



目录

- 引言
- MSA测量系统分析在人类健康中的应用
- MSA测量系统分析在人类福祉中的应用
- MSA测量系统分析的优势与挑战
- 未来展望与建议



01

引言





目的和背景



提高人类健康与福祉水平

随着社会经济的发展和人民生活水平的提高，人类对健康与福祉的需求日益增长。MSA测量系统分析作为一种先进的测量和分析方法，可以为提高人类健康与福祉水平提供有力支持。

推动相关领域研究与实践

MSA测量系统分析在医学、心理学、社会学等多个领域具有广泛应用前景。通过探讨其在人类健康与福祉领域的应用，可以推动相关领域的研究与实践，促进学科交叉融合。



MSA测量系统分析概述



MSA测量系统分析定义

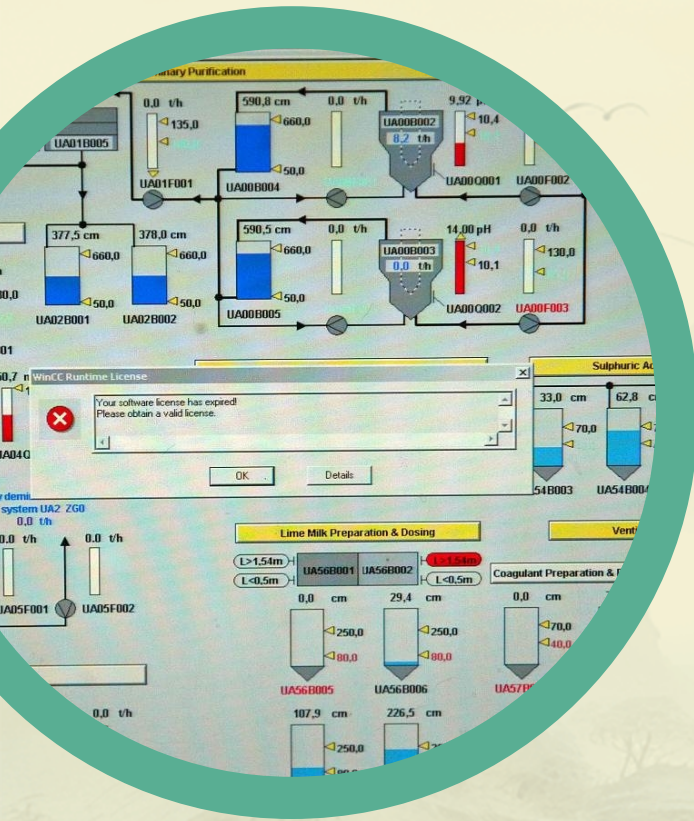
MSA (Measurement System Analysis) 即测量系统分析，是一种对测量系统进行全面评估的方法，旨在确保测量结果的准确性和可靠性。

MSA测量系统分析原理

MSA通过对测量系统的各个组成部分进行评估，包括测量设备、测量人员、测量方法、测量环境等，以确定测量系统的稳定性和一致性。同时，MSA还可以识别测量系统中的潜在问题，为改进和优化测量系统提供依据。

MSA测量系统分析流程

MSA的实施通常包括计划、执行、分析和改进四个阶段。在计划阶段，需要明确测量目标和要求；在执行阶段，需要采集测量数据；在分析阶段，需要对测量数据进行统计分析和可视化呈现；在改进阶段，需要根据分析结果对测量系统进行优化和改进。





02

MSA测量系统分析在人类健康中的应用



生理指标测量

通过测量血压、心率、呼吸频率等生理指标，评估人体的基本健康状况。

身体成分分析

利用生物电阻抗等技术，测量人体水分、脂肪、肌肉等身体成分，评估营养状况和肥胖程度。

体能测试

通过力量、耐力、柔韧性等体能测试，评估人体的运动能力和体质状况。

疾病预测与诊断



01



早期疾病筛查



通过测量血液、尿液等生物样本中的生物标志物，预测和诊断早期疾病，如癌症、糖尿病等。

02



疾病进程监测



通过定期测量相关生理指标和生物标志物，监测疾病的进程和治疗效果。

03



个性化医疗



结合个体的基因、环境和生活方式等信息，制定个性化的疾病预防和治疗方案。



康复效果评价



康复效果评估

通过测量患者的生理指标、身体功能和心理状态等，评价康复治疗的效果。



康复方案调整

根据康复效果评估结果，及时调整康复治疗方案，提高治疗效果。



康复预后预测

通过分析患者的康复数据和相关信息，预测患者的康复预后和复发风险。



03

MSA测量系统分析在人类福祉中的应用

以上内容仅为本文档的试下载部分，为可阅读页数的一半内容。如要下载或阅读全文，请访问：
<https://d.book118.com/446224000152010142>