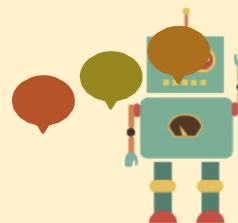


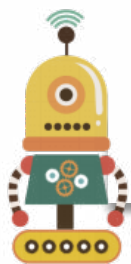


义务教育北师大版六年级上册第一单元圆

1

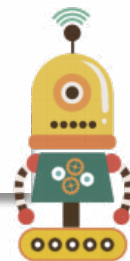
《圆的面积（一）》 说课





目

录



01

教学背景

02

教学目标及重、难点

03

教学方法

04

教学过程

05

教学反思



教学背景

教材分析

圆的面积（一）是在学生认识了圆、学会计算圆的周长以及学习过平面图形面积计算公式的基础上进行教学的。由于以前学生所学的平面图形都是由线段组成图形（如三角形、长方形、平行四边形等），而计算像圆这样的曲线图形的面积，学生还是第一次遇到，所以具有一定的难度和挑战性。本课的教学应紧紧围绕“转化”思想，引导学生联系已学知识把新知识纳入已有知识中分析、研究、归纳，从而完成对新知的建构过程，建立数学模型，培养解决问题的综合能力。

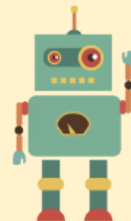




教学背景

学情分析

六年级学生具有一定的抽象和逻辑思维能力。这一学段中的学生已经有了许多机会接触到数与计算、空间图形等较丰富的数学内容，已经具备了初步的归纳、类比和推理的数学活动经验，并具备了转化的数学思想。本节课的设计着重在“以学生的发展为中心”的理念，将学生的已有知识结合来自生活常识的实例做为重要的课堂生成资源，运用有趣的教学手段，突破学生的思维定势，给学生充分发散思维的空间





教学目标

3. 让学生进一步体验数学与生活的联系，感受用数学的方式解决实际问题的过程，提高学习数学的兴趣。

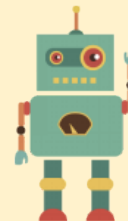
知识
目标

1. 结合实例认识圆面积，经历圆的面积计算公式的推导过程，掌握圆面积的计算公式。

情感
目标

能力
目标

2. 在探究圆的面积计算公式活动中，体会“化曲为直”的思想。





教学重、难点：



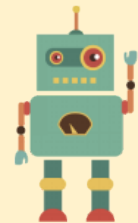
教学重点

学生通过自己的观察、操作，找出拼前圆的各部分与拼后图形各部分之间的联系。



教学难点

圆的面积计算公式的推导过程中，（化曲为直）的理解，将圆转化为平行四边形，平行四边形的底是圆的周长的一半，高是圆的半径。





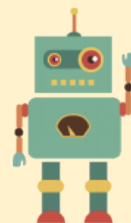
教学方法

教 + 法

学 + 法

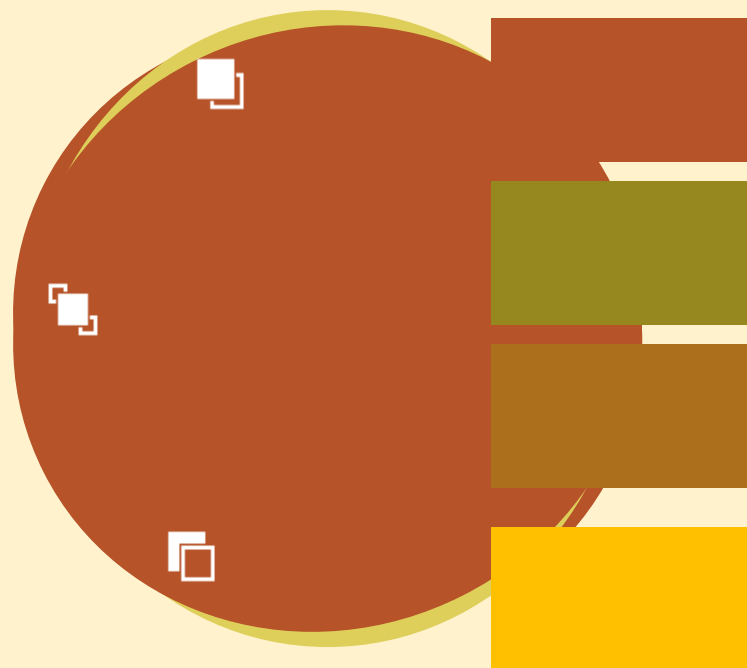
自主探索与合作交流是学生学习的主要方式，先放手让学生尝试，探讨整十、整百数乘整十数的口算方法，在自主探索的基础上，适时组织讨论、交流，进一步完善学生对计算过程与算理的理解

在教学思想上努力体现以学生为学习的主人，教师只是学习的组织者、引导者与合作者，让学生始终参与活动之中。在教学中着力已有的知识着手，既为学习新知识做好准备，又有利于提高学生的口算速度和正确率，通过观察、比较，让学生在算一算、练一练的过程中学会了知识，引导学生比较、讨论，在尝试、探索、练习过程中能总结出口算乘法的简便方法。





教学过程



创设情境，导入新课

自主探究，学习新知

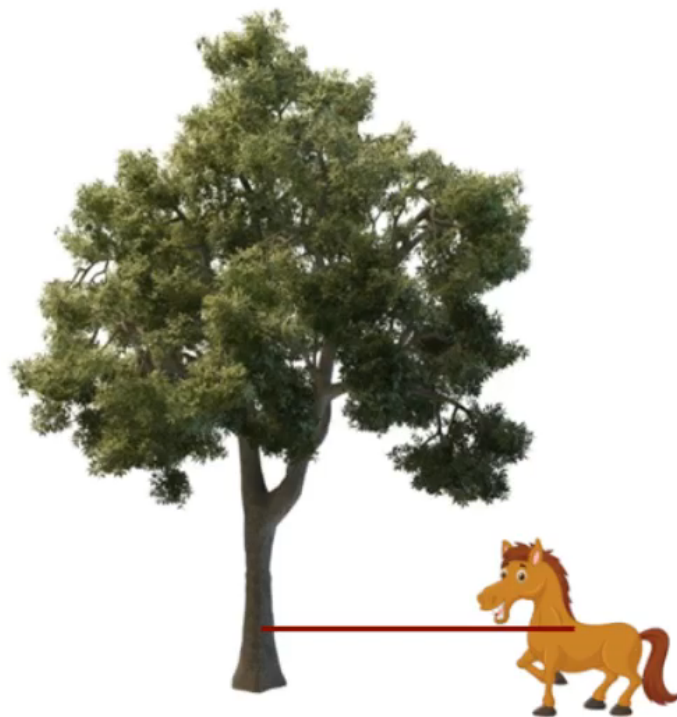
巧设练习，巩固提高

课堂总结，学习收获



创设情境，情景导入

有一匹栓在树上的小马，它想挣脱绳子，用力的拉着绳子绕着树运动一周，你知道它的足迹围成了什么图形了吗？



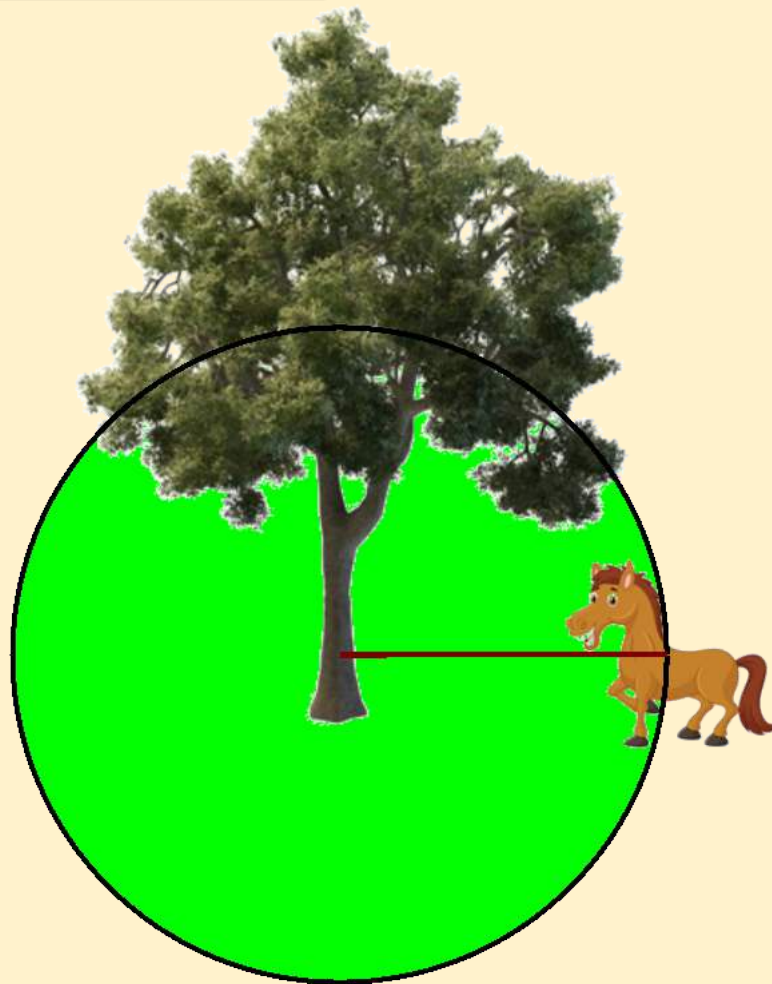
创设情境，情景导入

绳子长 2 米，它运动一周的长度是多少米？

围成圆的曲线的长叫作圆的周长。

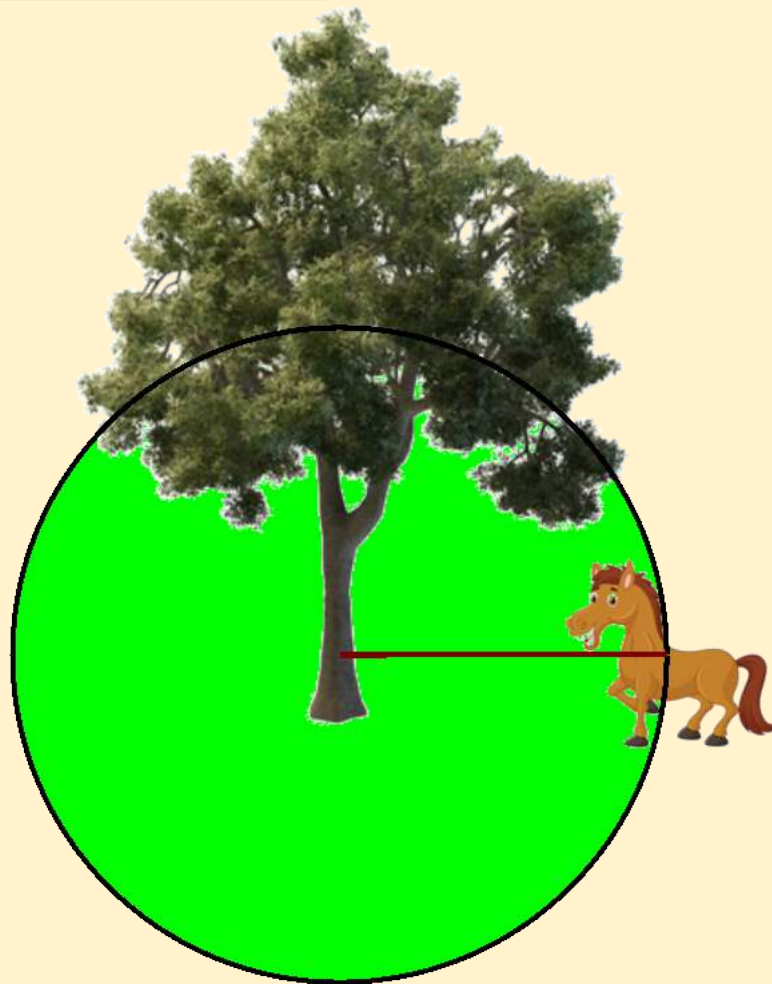
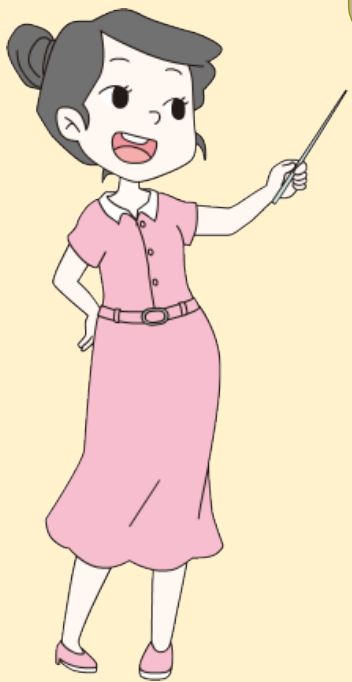
小马走的路程是：

$$\begin{aligned} & 2 \times 3.14 \times 2 \\ & = 12.56 \text{ (米)} \end{aligned}$$



创设情境，情景导入

想一想，小马最多能吃到多少平方米的草？



以上内容仅为本文档的试下载部分，为可阅读页数的一半内容。如要下载或阅读全文，请访问：
<https://d.book118.com/448033122125006123>