

肾小管功能测定及临床意义

课件





contents

目录

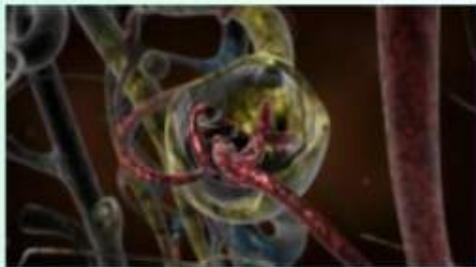
- 肾小管功能测定简介
- 肾小管功能测定的临床意义
- 常见肾小管功能测定指标
- 肾小管功能异常的临床表现
- 肾小管功能异常的治疗和预防

01

肾小管功能测定 简介

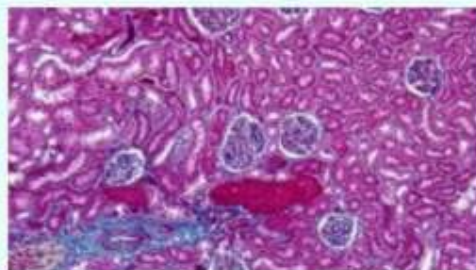
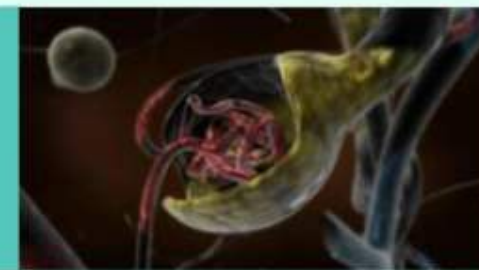


肾小管功能测定的定义



肾小管功能测定是指通过一系列实验室检查方法，评估肾脏肾小管的功能状况。

肾小管是肾脏的重要组成部分，负责重吸收尿液中的水分和电解质，以及分泌某些代谢产物。



肾小管功能测定对于了解肾脏功能、诊断肾脏疾病以及评估病情和治疗效果具有重要意义。



肾小管功能测定的目的

了解肾脏肾小管的功能状况，发现潜在的异常。



评估病情严重程度和治疗效果，指导治疗方案的制定和调整。



诊断肾脏疾病，尤其是肾小管疾病。





肾小管功能测定的方法

01



尿液检查



包括尿液常规检查、尿比重、尿渗透压等，可反映肾小管浓缩和稀释功能。

02



血液检查



包括血电解质、血气分析等，可了解肾小管分泌和排泄功能。

03



其他检查



如肾小管分泌试验、肾小管葡萄糖重吸收试验等，可更准确地评估肾小管功能。

02

肾小管功能测定 的临床意义



诊断肾脏疾病



肾小管功能测定对于肾脏疾病的诊断具有重要意义。通过测定肾小管功能，可以判断肾脏是否受损，以及受损的具体部位和程度，有助于早期发现肾脏疾病。

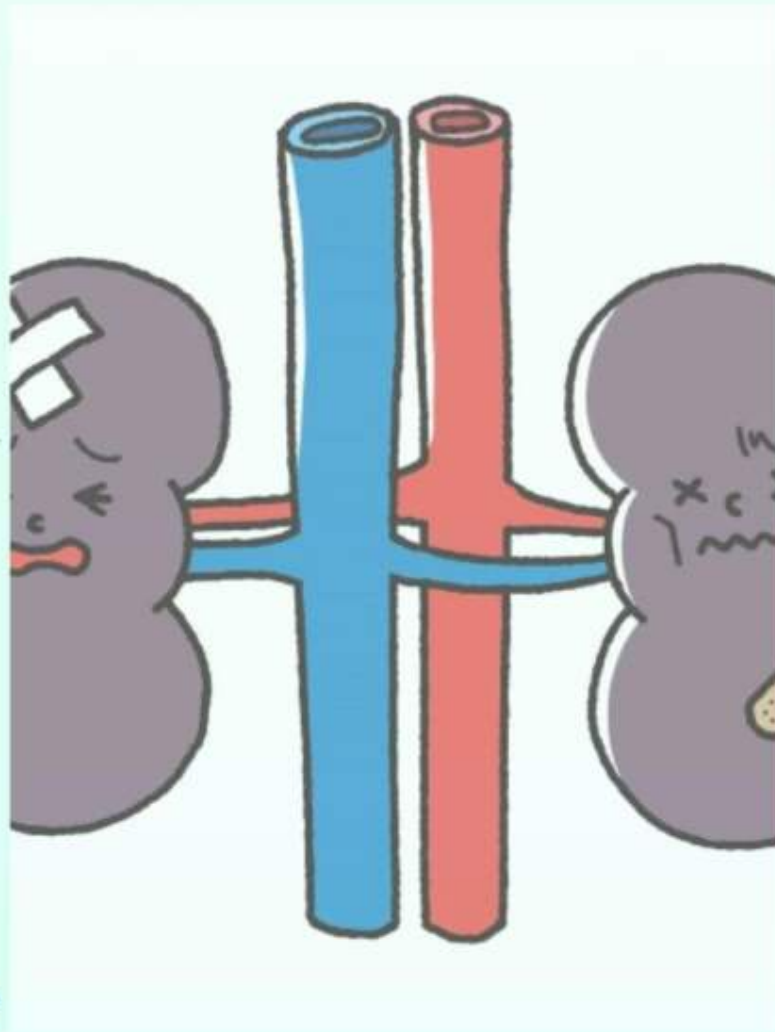
常见的肾小管功能测定包括尿比重、尿pH值、尿渗透压、尿浓缩稀释试验等，这些指标的变化可以反映肾小管的功能状态。



评估肾脏损伤程度


肾小管功能测定可以评估肾脏损伤的程度。当肾脏受到损伤时，肾小管的功能会受到影响，表现为尿液中的相关指标发生变化。通过测定这些指标，可以判断肾脏损伤的严重程度，为治疗提供依据。

肾小管功能测定对于评估肾脏损伤程度具有敏感性高、特异性强的特点，有助于及时发现肾脏损伤，避免病情恶化。





监测治疗效果和预后评估



肾小管功能测定可以用于监测治疗效果和预后评估。通过定期监测肾小管功能相关指标的变化，可以了解治疗效果，调整治疗方案，提高治疗效果。

同时，肾小管功能测定也可以预测患者的预后情况。对于已经受损的肾脏，定期监测肾小管功能相关指标的变化可以预测患者的病情进展和预后情况，有助于制定更加个性化的治疗方案。



03

常见肾小管功能 测定指标



尿液比重和渗透压



总结词

尿液比重和渗透压是反映肾小管浓缩功能的指标。

详细描述

尿液比重是指在4摄氏度时尿液与纯水的密度之比，正常范围为1.003-1.030。渗透压是指尿液中溶质的浓度，正常范围为600-1000mOsm/kg。肾小管浓缩功能障碍时，尿液比重和渗透压会降低。

以上内容仅为本文档的试下载部分，为可阅读页数的一半内容。如要下载或阅读全文，请访问：
<https://d.book118.com/456011213201010135>