

2024年组合开关行业市场 现状分析及对策

汇报人：〈XXX〉

2024-01-07

A traditional Chinese ink wash painting of a landscape. The scene features misty, layered mountains in shades of green and blue, a calm lake in the foreground, and a large, bright red sun in the upper left corner. Several birds are depicted in flight across the sky. The overall style is soft and atmospheric, typical of classical Chinese art.

目录

- 行业概述
- 市场现状
- 行业发展趋势
- 面临的问题与挑战
- 对策与建议



01

行业概述



组合开关定义



组合开关定义

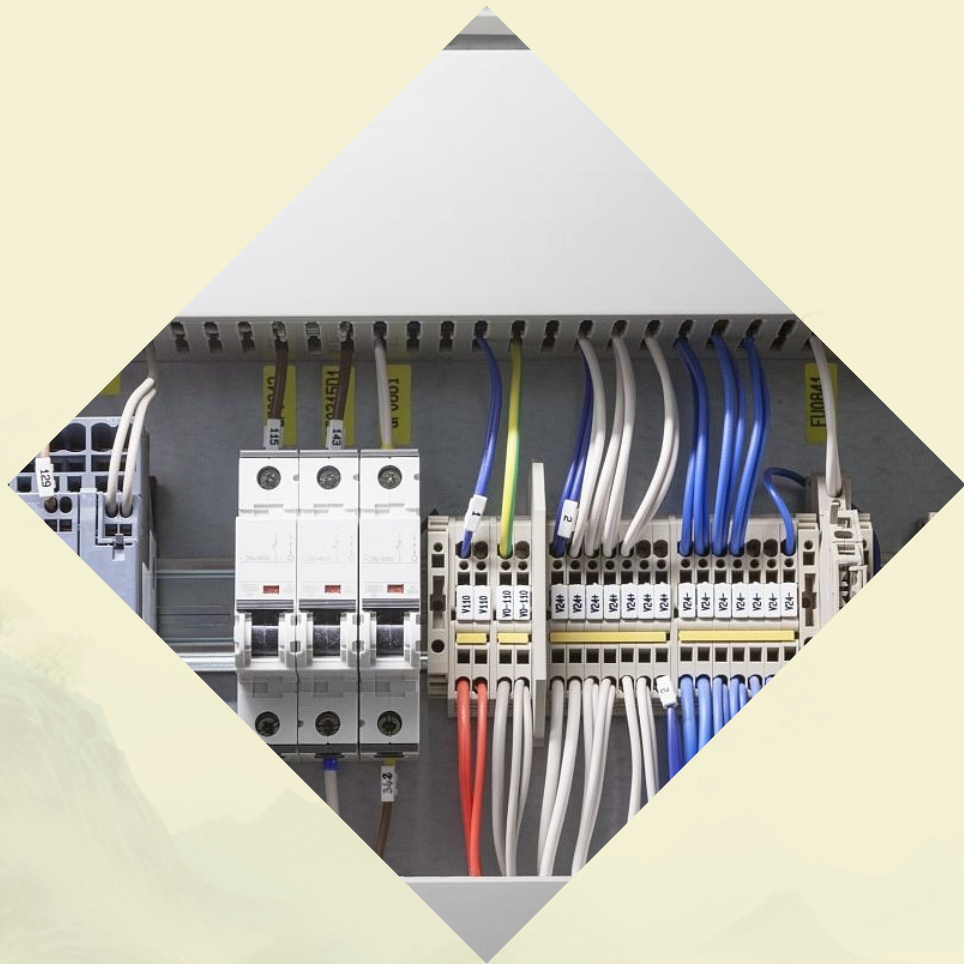
组合开关是一种将多个开关集成在一个单元中的电气设备，通常用于控制电路中的多个电器元件。它由多个触点组成，通过机械或电子方式进行切换，以实现电路的通断控制。

组合开关的特点

组合开关具有体积小、结构紧凑、操作方便、可靠性高等优点，因此在工业自动化、家用电器、汽车电子等领域得到广泛应用。



组合开关的应用领域



工业自动化

在工业自动化领域，组合开关被广泛应用于控制机械设备的运动、温度、压力等参数，实现自动化生产线的控制和监测。

家用电器

在家用电器领域，组合开关主要用于控制家电设备的电源通断、功能切换等，如电饭煲、空调、电视等。

汽车电子

在汽车电子领域，组合开关主要用于控制车灯、雨刷、车窗等汽车电器元件，提高驾驶安全性和便利性。



组合开关行业的发展历程



初始阶段

组合开关最初是为了解决单个开关体积较大、占用空间多的问题而出现的。随着电子技术的不断发展，组合开关逐渐成为一种成熟的电气设备。

发展阶段

随着工业自动化和家用电器市场的不断扩大，组合开关市场需求不断增加，推动了组合开关行业的快速发展。技术不断创新，产品性能不断提高，应用领域不断拓展。

成熟阶段

目前，组合开关行业已经进入成熟阶段，市场竞争激烈，企业需要通过技术创新、品质提升、降低成本等方式来提高竞争力。同时，随着智能家居、物联网等新兴领域的发展，组合开关行业也面临着新的发展机遇和挑战。



02

市场现状

市场规模



总体规模

2024年组合开关行业市场规模达到约XX亿元，同比增长XX%。



细分市场规模

其中，智能组合开关市场规模占比XX%，工业控制组合开关市场规模占比XX%。



市场竞争格局



竞争企业数量

目前，国内组合开关企业数量超过XX家，其中规模以上企业约XX家。

市场份额分布

市场主要被几家大型企业占据，其中A公司占据XX%的市场份额，B公司占据XX%的市场份额。



市场需求特点



需求量

随着智能家居、工业自动化等领域的快速发展，组合开关市场需求量逐年增长。



需求结构

智能组合开关市场需求占比逐年提升，成为市场主流产品。



需求区域

华东地区作为国内经济最发达的地区，对组合开关的需求量最大，占比达到XX%。



03
行业发展趋势



技术创新



智能组合开关

随着物联网、人工智能等技术的快速发展，智能组合开关成为行业趋势，能够实现远程控制、智能诊断等功能，提高设备运行效率和安全性。

高效节能技术

节能减排是当前社会发展的重要趋势，组合开关行业将不断推出高效节能的产品，降低能源消耗和碳排放。



以上内容仅为本文档的试下载部分，为可阅读页数的一半内容。如要下载或阅读全文，请访问：
<https://d.book118.com/456034005122010140>