



心肺复苏移植流程图解

目录

CONTENTS

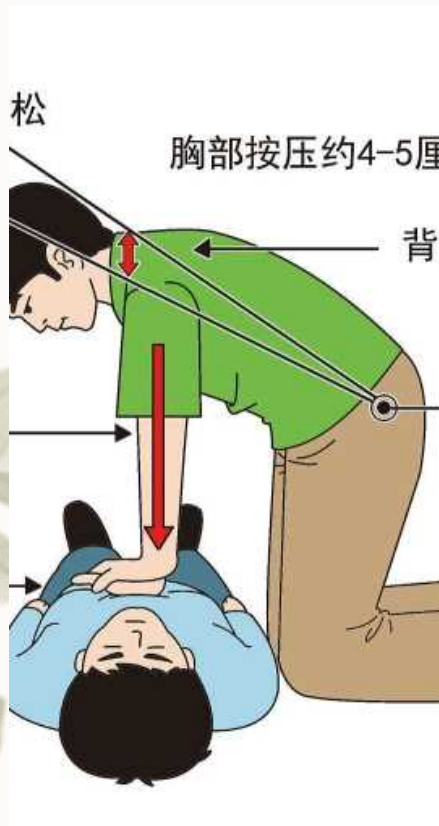
- 心肺复苏术概述
- 心肺复苏流程
- 心肺复苏效果评估
- 心肺复苏移植流程图解
- 心肺复苏培训与普及



01

心肺复苏术概述

定义与重要性



定义

心肺复苏术（CPR）是一种紧急处理措施，通过人工方式维持血液循环和呼吸，以抢救心脏骤停患者的生命。



重要性

在心脏骤停的情况下，及早进行心肺复苏能够显著提高患者的生存率。

历史与发展

历史

心肺复苏术的发展始于20世纪50年代，经过多年的研究和改进，已成为现代急救医学的重要组成部分。

发展

心肺复苏技术不断改进，包括更有效的胸外按压和通气技术，以及新型除颤器等设备的出现，提高了心肺复苏的成功率。



适用范围与限制

适用范围

心肺复苏术适用于各种原因引起的心脏骤停患者，如心脏疾病、窒息、中毒等。

限制

对于某些特定情况，如晚期癌症或其他不可逆转的疾病，心肺复苏可能不是最佳选择，需要医生根据具体情况评估。





02

心肺复苏流程



评估现场环境安全

确保现场安全

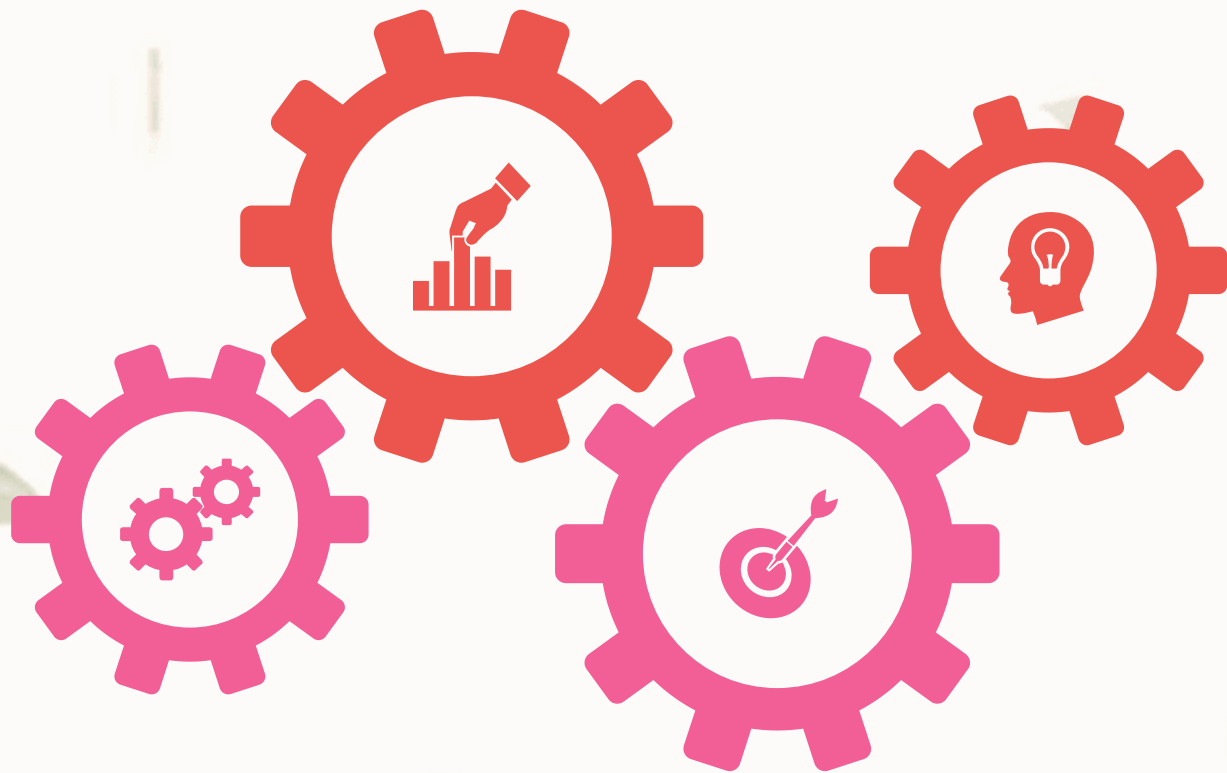
在开始心肺复苏之前，首先要评估现场环境是否安全，避免施救过程中发生意外。

移除危险物品

在可能的情况下，移除现场的危险物品，如玻璃、尖锐物体等，以避免施救过程中发生意外伤害。



判断意识和呼吸



检查意识

呼叫患者并轻拍其肩膀，观察是否有反应。

检查呼吸

观察患者胸部是否有起伏，以判断是否有呼吸。



胸外按压

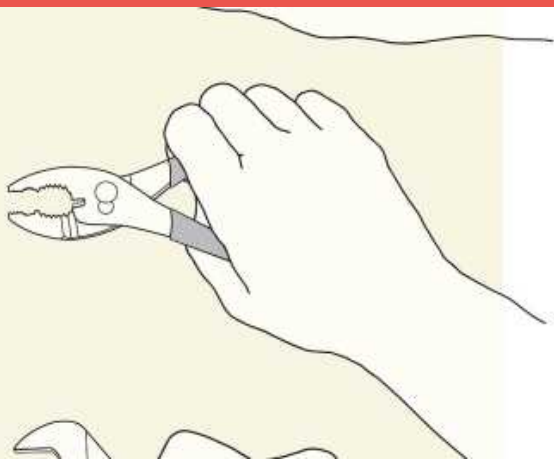
确定按压位置

按压位置在胸骨的下半部分，即两乳头之间。



按压深度与频率

按压深度为5-6cm，频率为100-120次/分钟。

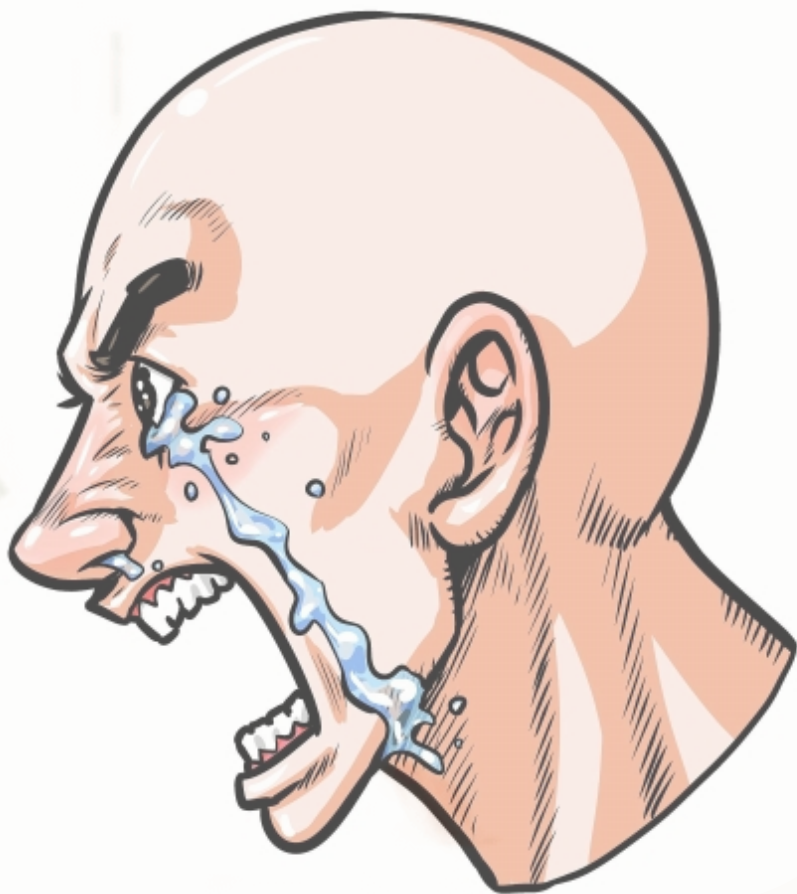


正确按压姿势

施救者以一手掌根部放于按压部位，另一只手与之重叠，手指并拢，只以掌根部接触按压部位，双臂伸直，垂直向下用力按压。



开放气道



开放气道方法

采用仰头举颏法或推举下颌法，将患者的下颌角抬高，使头部后仰，下颌骨前移。

清理呼吸道

在开放气道后，迅速清理呼吸道异物，保持呼吸道通畅。



人工呼吸

捏鼻吹气

捏住患者的鼻子，然后深吸一口气，对患者口部吹气。吹气时要确保胸部隆起。

吹气频率

人工呼吸的频率为2次/分钟。

持续心肺复苏

持续心肺复苏

在完成5个循环的心肺复苏后（大约2分钟），评估患者的意识和呼吸情况。如果仍无意识、无呼吸，需继续进行心肺复苏。

呼叫急救服务

在进行心肺复苏的同时，尽快拨打急救电话，寻求专业医疗救助。

以上内容仅为本文档的试下载部分，为可阅读页数的一半内容。如要下载或阅读全文，请访问：<https://d.book118.com/457116011044006046>