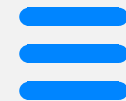




门店营销模型分析

汇报人：XXX

2024-01-19



contents

目录

- 引言
- 门店营销模型概述
- 门店营销环境分析
- 门店营销策略制定
- 门店营销执行与管理
- 门店营销效果评估与优化
- 总结与展望

01

引言





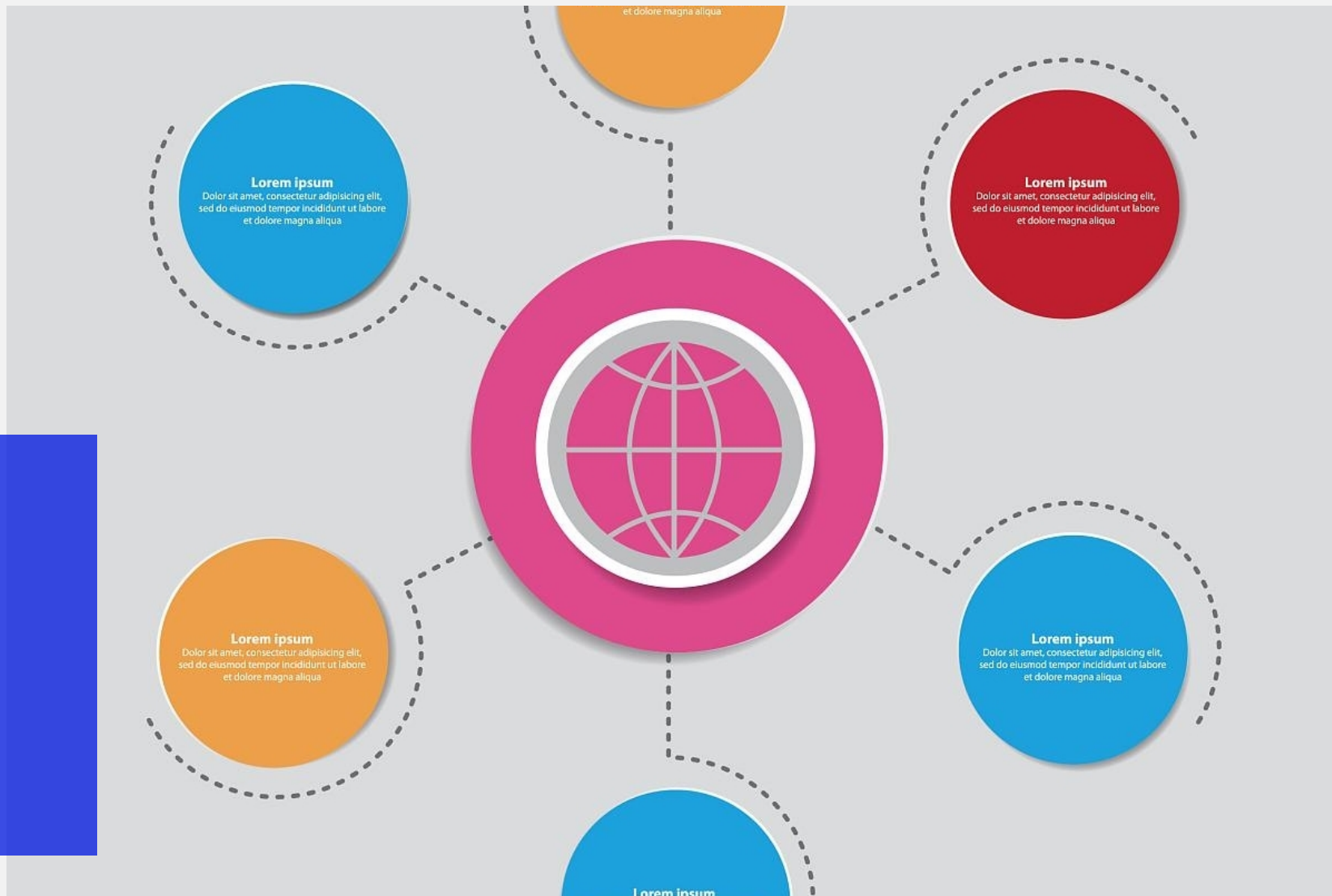
目的和背景

提升销售业绩

门店营销模型分析旨在通过深入了解消费者需求、市场趋势和竞争状况，为门店制定有效的营销策略，从而提升销售业绩。

应对市场竞争

随着市场竞争的加剧，门店需要不断创新营销手段，通过营销模型分析，可以发现新的市场机会和潜在消费群体，提高市场竞争力。





营销模型的重要性

1

指导营销策略制定

营销模型提供了系统性的分析框架，帮助门店制定有针对性的营销策略，提高营销活动的效率和效果。

2

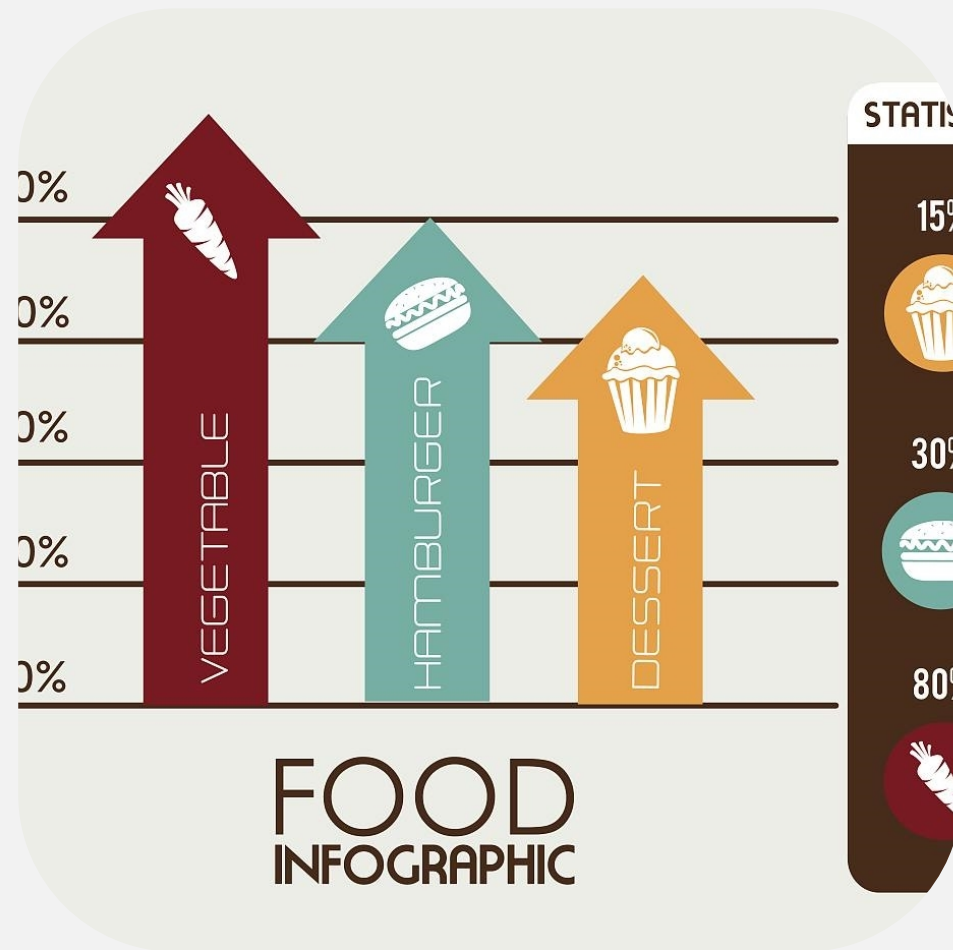
预测市场趋势

通过对历史数据和市场信息的分析，营销模型可以预测未来市场趋势，为门店提供决策支持，降低市场风险。

3

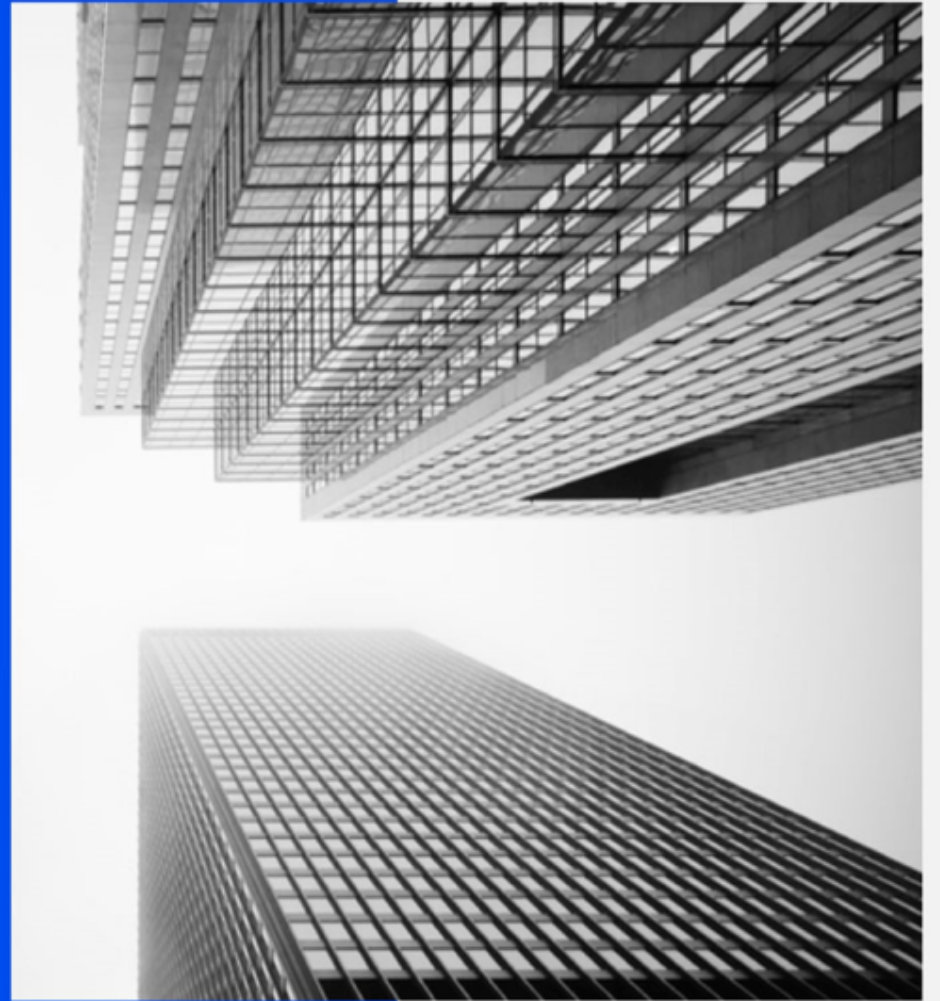
优化资源配置

营销模型可以帮助门店合理分配资源，如人力、物力、财力等，确保资源的有效利用，实现最大化收益。



02

门店营销模型概述





门店营销的定义与特点

定义

门店营销是指通过实体店面进行商品销售和服务提供，同时运用各种营销策略和手段，吸引并留住顾客，提高销售额和顾客满意度的商业活动。

实体性

门店营销以实体店面为基础，顾客可以亲身感受商品和服务。

互动性

门店营销强调与顾客的互动和沟通，以建立良好的顾客关系。

多样性

门店营销手段多样，包括陈列、促销、会员制度等。



门店营销模型的构成

商品组合

根据目标顾客需求和市场竞争状况，选择合适的商品品种和品牌组合。

价格策略

制定具有竞争力的价格策略，同时考虑成本和市场需求。

促销策略

运用各种促销手段，如打折、赠品、满减等，吸引顾客购买。

陈列设计

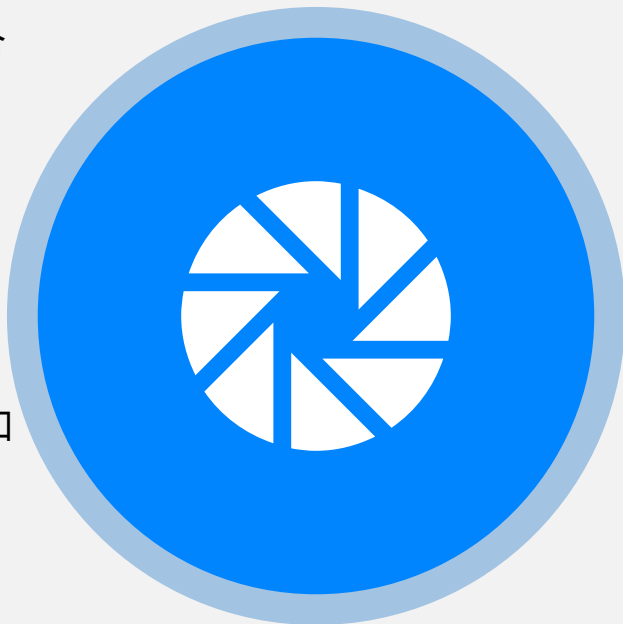
通过合理的商品陈列和店面设计，营造良好的购物环境，提高商品吸引力。

顾客服务

提供优质的售前、售中和售后服务，增强顾客满意度和忠诚度。

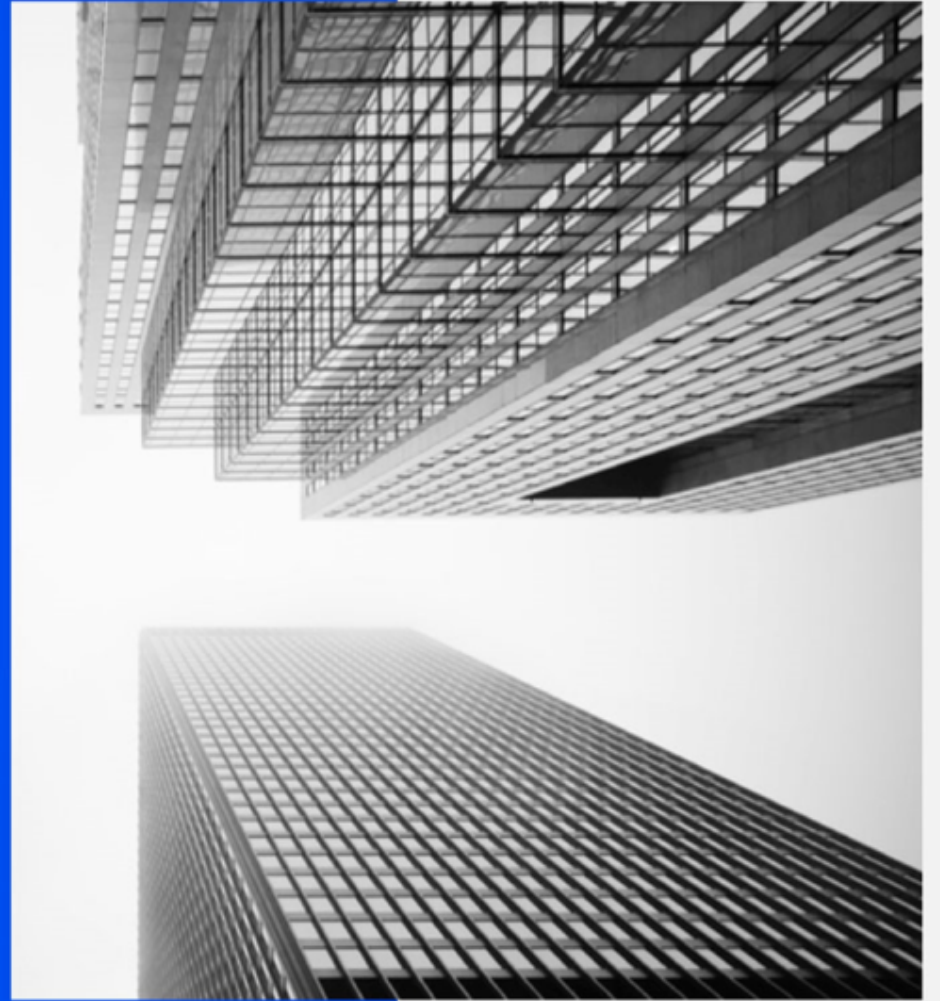
品牌建设

通过品牌传播和维护，提升品牌知名度和美誉度，吸引更多潜在顾客。



03

门店营销环境分析





宏观环境分析

政治法律环境

研究国家政策、法律法规对门店营销的影响，如行业政策、消费者权益保护法等。

社会文化环境

了解目标市场的文化背景、价值观念、消费习惯等，以便制定符合当地市场的营销策略。



经济环境

分析宏观经济形势、消费者购买力、物价水平等因素，以判断市场需求和潜在机会。

技术环境

关注新兴科技对门店营销的影响，如移动支付、大数据分析、人工智能等，以提高营销效率和精准度。



微观环境分析

企业内部环境

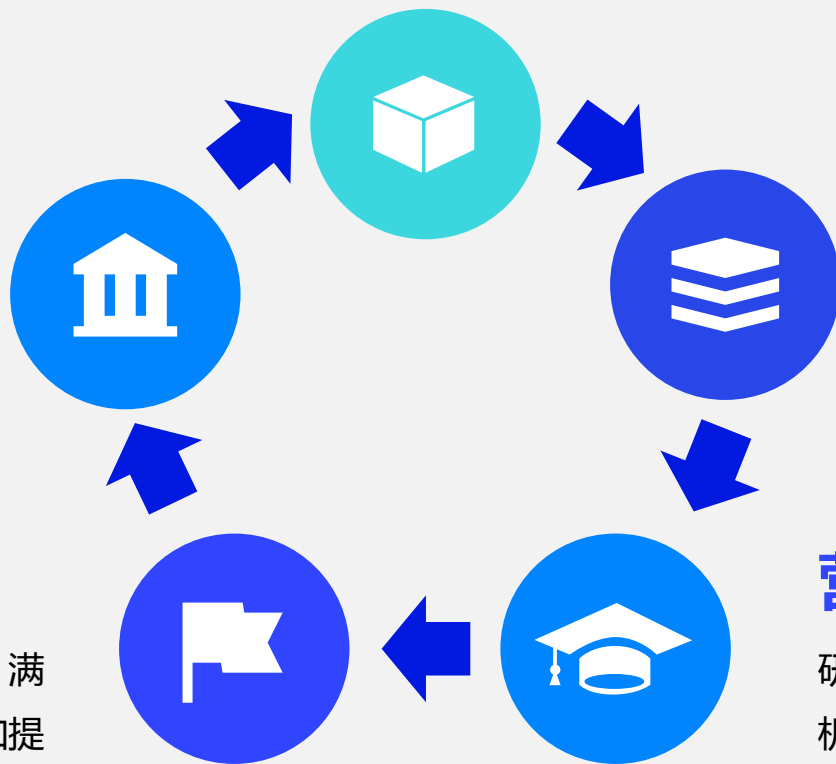
评估企业自身资源、能力、文化等，以确定营销策略的可行性和优势。

社会公众

关注社会公众对门店营销活动的态度和反应，以便及时调整策略，维护品牌形象。

顾客

深入了解目标顾客的需求、购买行为、满意度等，以制定更加精准的营销策略和提供优质服务。



供应商

分析供应商的合作态度、产品质量、价格等，以确保门店商品供应的稳定性和成本优势。

营销中介

研究营销中介（如广告代理商、市场调研机构等）的服务质量和效率，以提高营销活动的专业性和效果。



竞争环境分析

竞争对手识别

识别主要竞争对手，了解其经营策略、市场份额、竞争优势等。

市场份额与增长

分析竞争对手的市场份额和增长趋势，以判断市场格局和潜在机会。



竞争策略分析

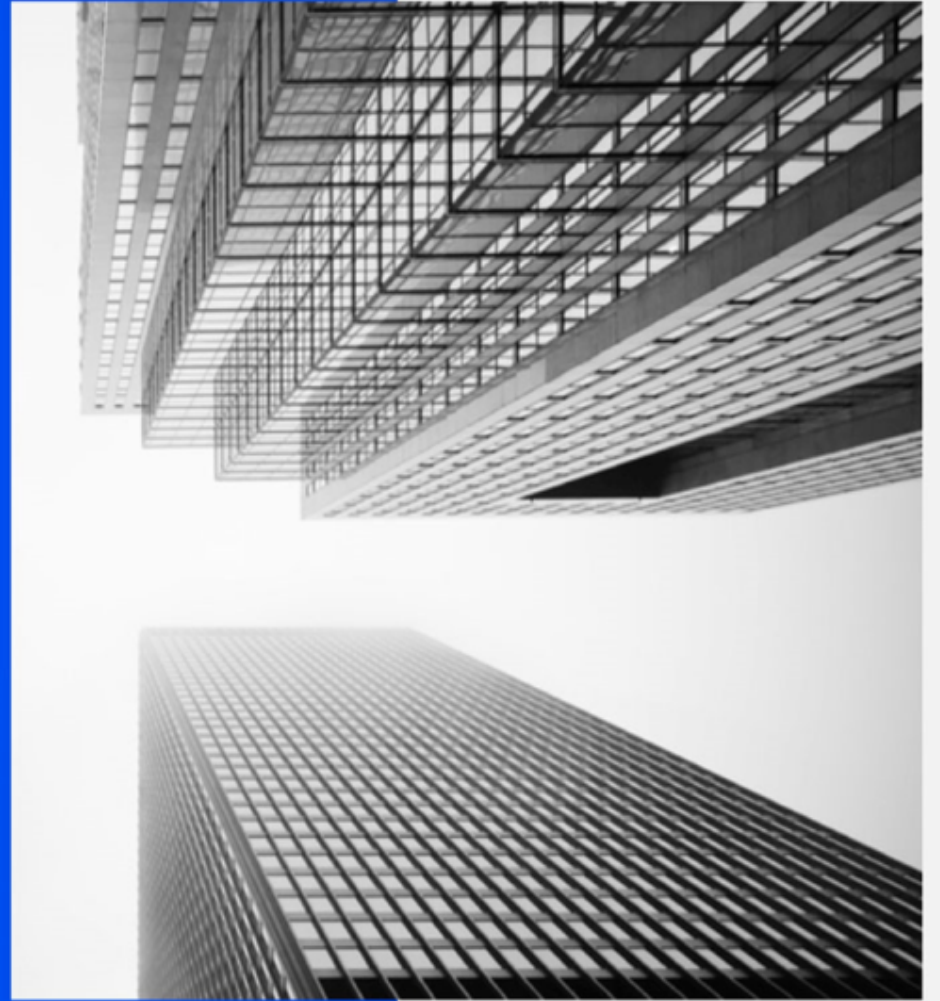
研究竞争对手的营销策略、产品特点、价格策略等，以制定差异化的竞争策略。

竞争风险评估

评估竞争对手可能采取的竞争手段和市场风险，以便制定相应的应对措施。

04

门店营销策略制定





目标市场选择

● 市场细分

根据消费者需求、购买行为等因素将市场划分为不同的细分市场。

● 目标市场选择

评估各细分市场的潜力，选择与门店定位和产品特点相匹配的目标市场。

● 市场定位

在目标市场中，明确门店的品牌形象、产品特点和竞争优势。





产品策略

产品组合

根据目标市场需求，规划门店的产品线，包括主打产品、辅助产品和增值服务。

产品质量

确保产品质量可靠，满足消费者期望，建立良好口碑。



产品创新

关注行业趋势和消费者需求变化，持续推出创新产品，保持竞争力。

以上内容仅为本文档的试下载部分，为可阅读页数的一半内容。如要下载或阅读全文，请访问：
<https://d.book118.com/458006076040006052>