



病因及临床分类





第十三章 牙颌面畸形



掌握

定义：牙颌面畸形、正颌外科
牙颌面畸形分类
牙颌面畸形诊断
治疗原则

熟悉

X线头影测量分析
常用正颌手术方法



牙颌面畸形



- 牙
 - 颌面
- 软组织
- 硬组织





第十三章 牙颌面畸形





第十三章 牙颌面畸形





第十三章 牙颌面畸形

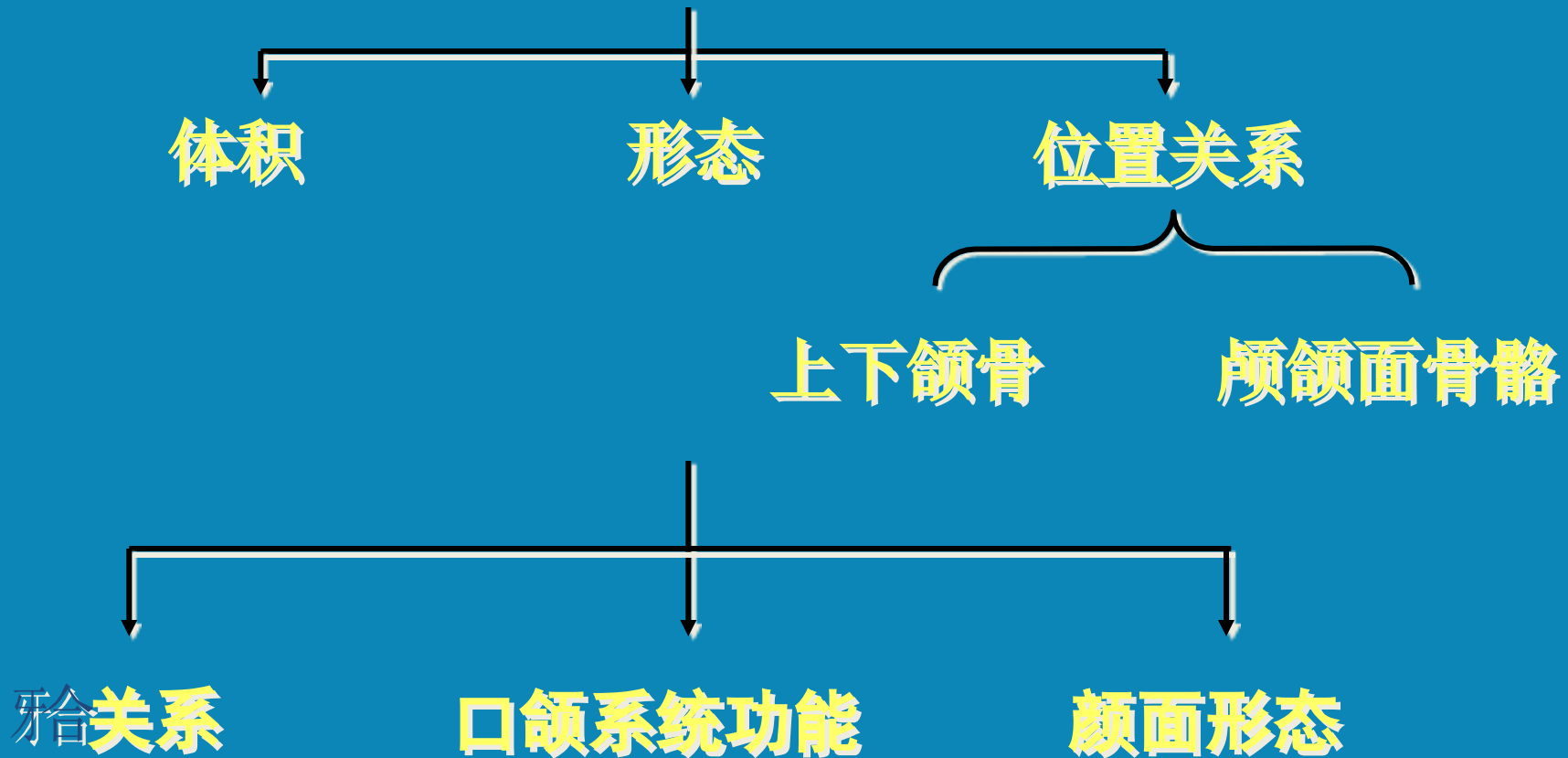




第十三章 牙颌面畸形



颌骨发育异常





牙颌面畸形

正颌外科

- 截骨
- 颌骨新位置
- 新位置上固定





牙颌面畸形病因

- **先天性**
基因遗传
胚胎正常发育受阻
- **发育性** 感染、损伤、不良习惯等
- **获得性** 外伤、肿瘤等





第十三章 牙颌面畸形





正颌外科发展史

- 1728年 个别牙错位
- 1849年 下颌截骨
- 20世纪50年代 **突破**
 1. 全麻技术——经鼻腔插管、控制性低血压
 2. 抗生素的发展
 3. 手术器械的改进——骨锯、冷光源
 4. X线头影测量
 5. 颌骨血液动力学研究
- 目前 **正畸—正颌联合治疗**





牙颌面畸形临床分类

- Angle分类
- 颅、颌、殆 三维空间关系



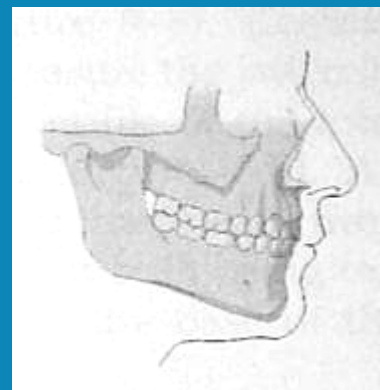
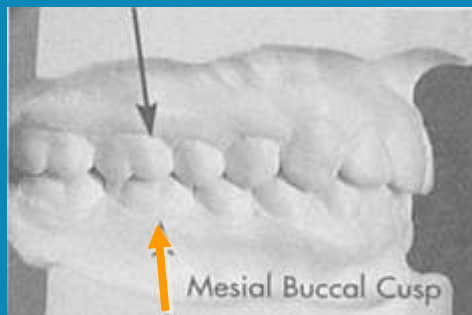


第十三章 牙颌面畸形

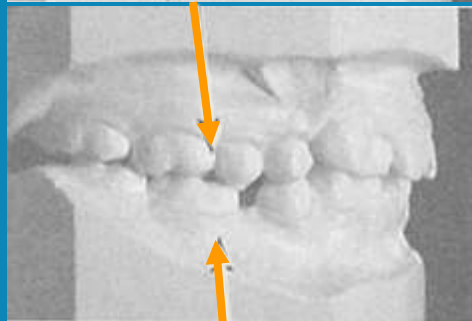


Angle分类

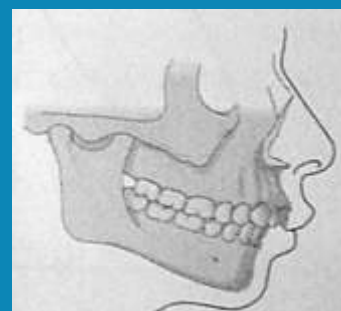
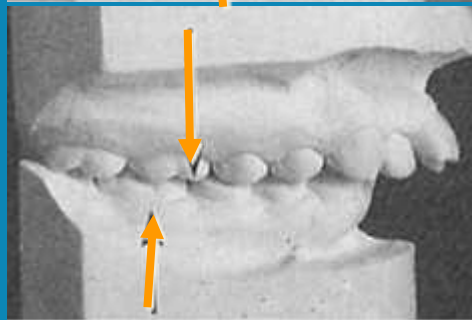
Angle I 正常 殆



Angle I 错 殆

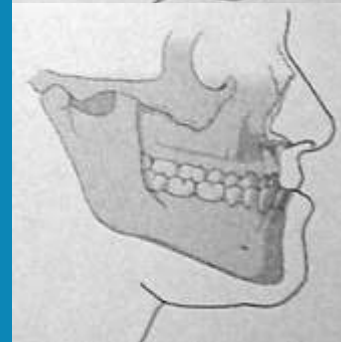
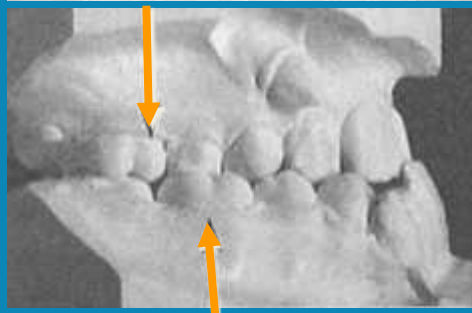


Angle II 错 殆



下颌后缩或
上颌前突

Angle III 错 殆



上颌后缩或
下颌前突



第十三章 牙颌面畸形



颅、颌、 牙合 三维空间关系

颌骨	发育过度畸形	发育不足畸形
前后向	上颌发育过度 下颌发育过度 下颌颞部发育过度 双颌前突	上颌发育不足 下颌发育不足 下颌颞部发育不足
垂直向	上颌发育过度 下颌发育过度	上颌发育不足 下颌发育不足 下颌颞部发育不足
横向	对称：发育过度或发育不足 不对称：偏颌畸形	



检查与诊断





牙颌面畸形临床检查

■ 病史

1. 了解有无创伤史、不良习惯史
2. 有无遗传史
3. 心理学评价
 - 内在动机
 - 外在动机

第十三章 牙颌面畸形



■ 专科检查

1. 垂直向

三停、颏唇比

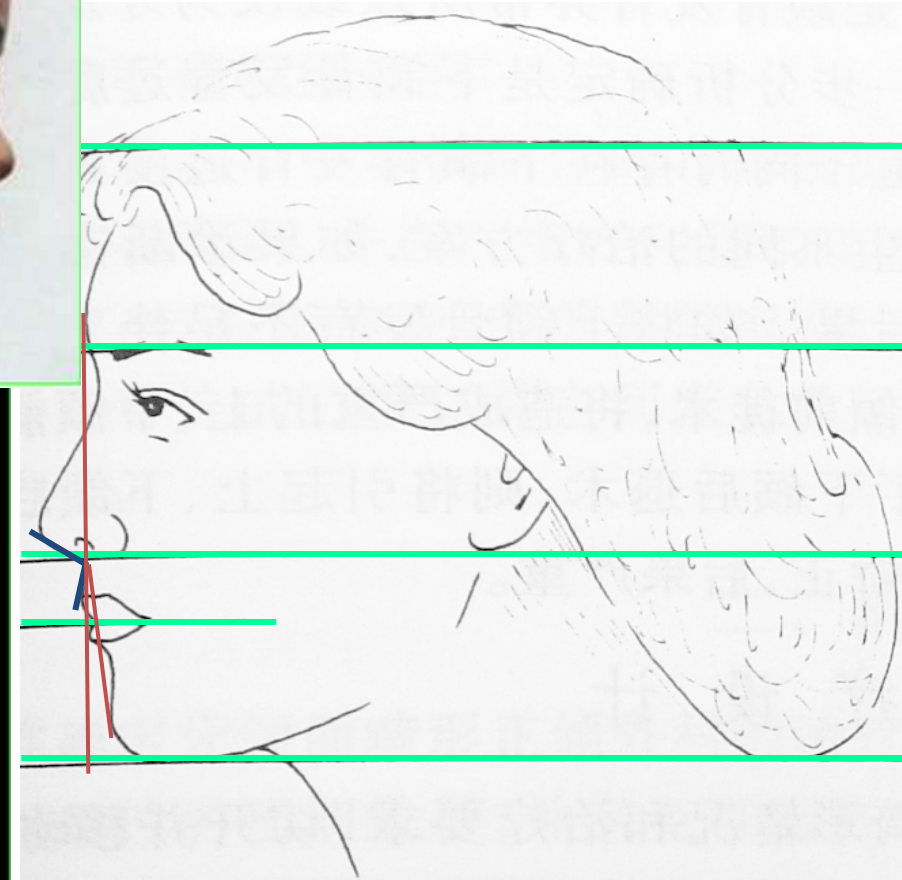
2. 鼻唇角

$90^{\circ}\sim 110^{\circ}$

3. 面突度



侧面观



第十三章 牙颌面畸形



■ 专科检查

—— 侧面观



第十三章 牙颌面畸形



■ 专科检查 —— 牙 颌

1. 牙弓形态及上下牙弓协调性
2. 牙列： 排列、牙数目、牙周
3. 咬合关系： Angle分类



第十三章 牙颌面畸形



■ 专科检查

—— 正面观

1. 对称性

面中线：眉间点→鼻尖点→颏中点

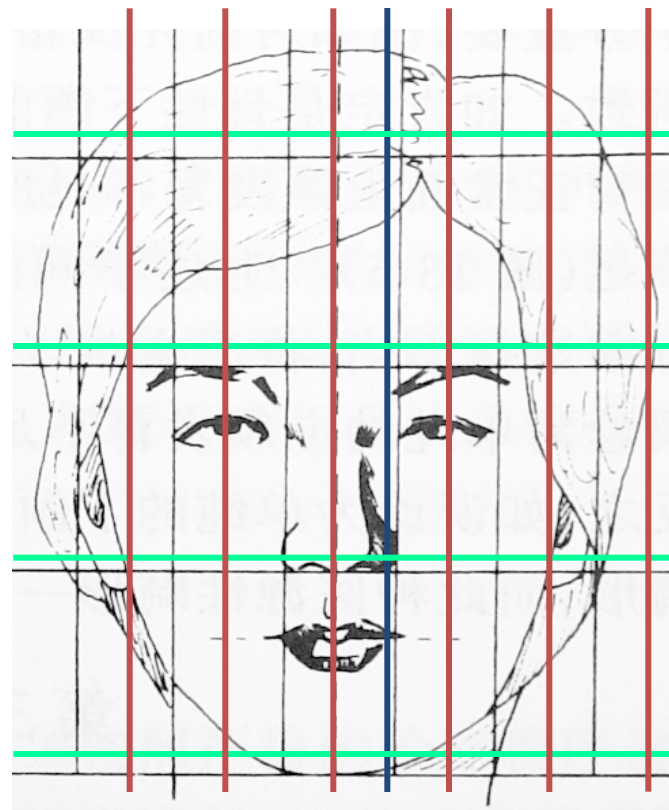
2. 面部比例

五眼三停

3. 眼平面

4. 自然状态下上下唇间隙 2-3mm，

露齿状况2mm



第十三章 牙颌面畸形



■ 专科检查 —— 颞下颌关节

1. 开口度、开口型
2. 关节症状：疼痛、弹响等





■ 特殊检查

1. 影像学：头颅定位片、全景片、薛氏位、CT等

2. 牙 颌 模型

3. 摄影：正侧位像、咬合关系

第十三章 牙颌面畸形



X线头影测量分析 Cephalometric analysis

- 硬组织测量标志点
- 软组织测量标志点
- 常用平面
- 常用角度
- 常用线距



第十三章 牙颌面畸形



1. 硬组织测量标志点

颅部

蝶鞍点 (S)

鼻根点 (N)

机械耳点 (P)

上颌骨

前鼻棘 (ANS)

上齿槽座点 (A)

上中切牙点 (U1)

下颌骨

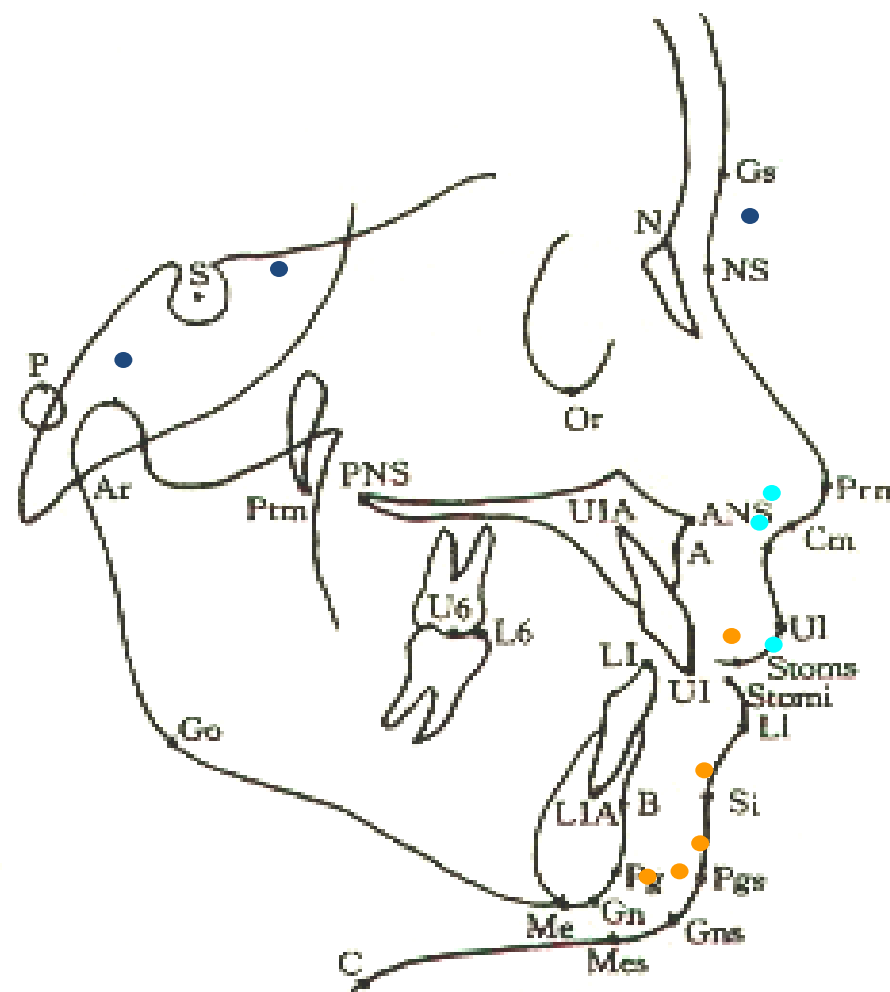
下齿槽座点 (B)

下中切牙点 (L1)

颏前点 (Pg)

颏下点 (Me)

颏顶点 (Gn)



第十三章 牙颌面畸形



2. 软组织测量标志点

额点 (G)

鼻小柱点 (Cm)

鼻下点 (Sn)

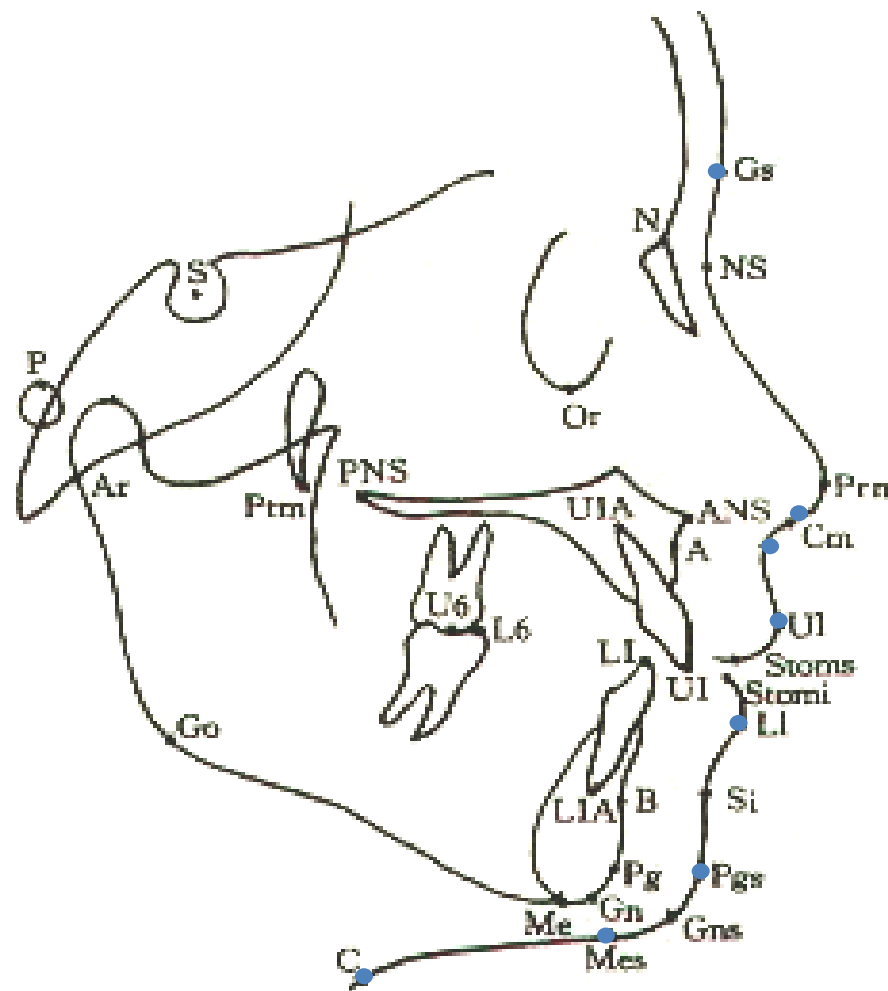
上唇缘点 (UL)

下唇缘点 (LL)

软组织颏前点 (Pgs)

软组织颏下点 (Mes)

颈点 (C)



第十三章 牙颌面畸形

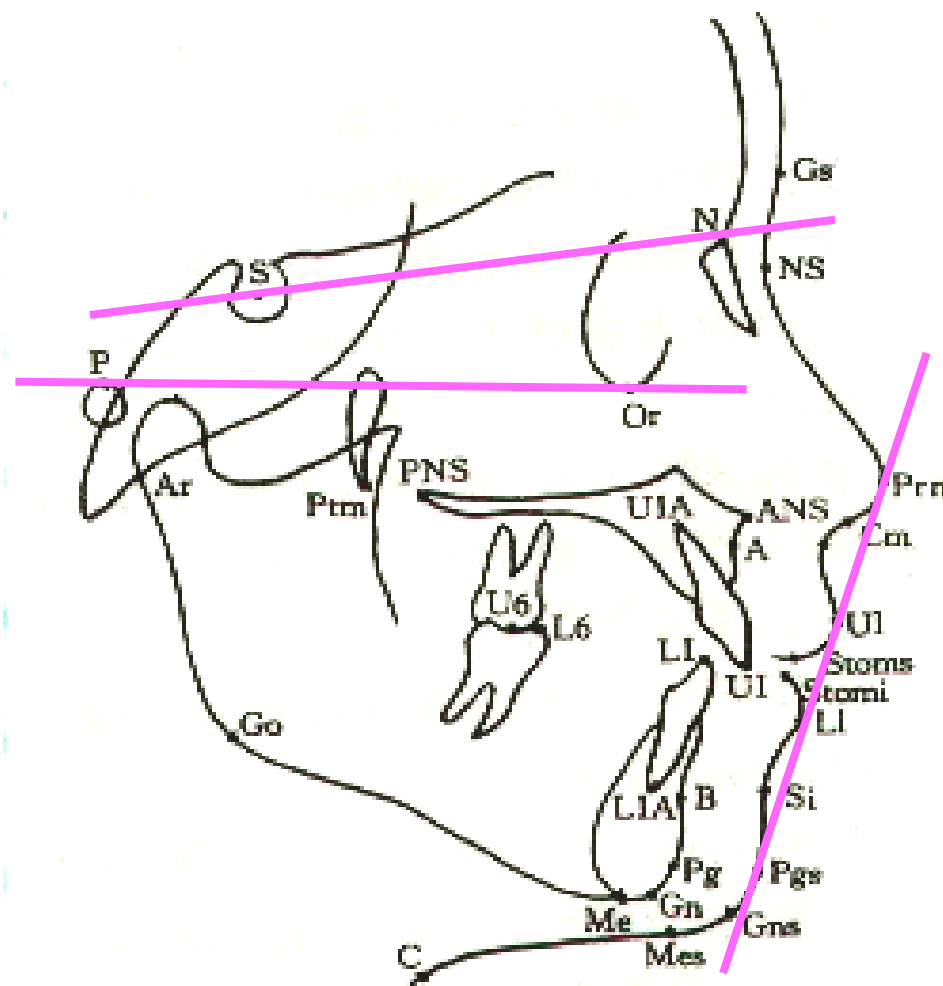


3. 常用平面

眶耳平面 (FH)

前颅底平面 (SN)

审美平面 (EP)



以上内容仅为本文档的试下载部分，为可阅读页数的一半内容。如要下载或阅读全文，请访问：
<https://d.book118.com/465002311341011334>