

# 2012 届全国高考地理模拟新题筛选

## 专题 06-自然环境的整体性与差异性

【辽宁省抚顺县高中 2012 届高三上学期 10 月月考试题（地理）】地中海沿岸的法国和西班牙水果、蔬菜、花卉等“时鲜业”比较发达，并建有大规模的生产基地，产品大量销往欧洲各地。结合所学知识回答 15—16 题。

15. 与法国相比较，西班牙的优势在于 ( )

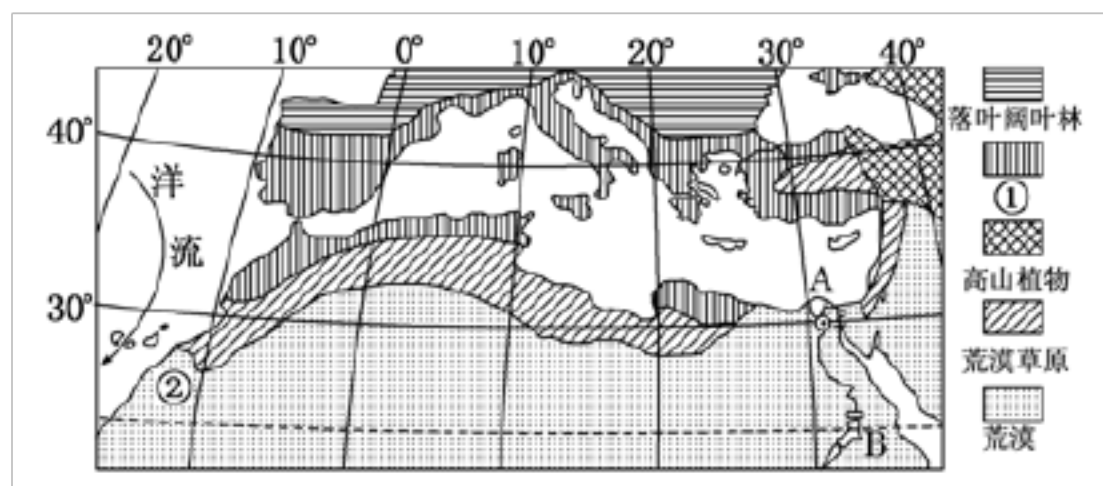
- A. 交通方便                      B. 接近市场                      C. 技术先进  
D. 气温较高

16. 就法国来说，产品大量销往欧洲的最佳季节是 ( )

- A. 春季                              B. 夏季                              C. 秋季  
D. 冬季

【答案】 15. D                      16. B

(广西桂林十八中 2012 届第三次月考 32. 读世界某区域示意图，回答下列问题。(12 分)



(1) 图中①所示地区的陆地自然带是\_\_\_\_\_，

①所示地区出产优质葡萄，主要自然原因是\_\_\_\_\_。(4分)

(2)图中植被带的南北更替体现了自然环境\_\_\_\_\_的分异规律。(2分)

(3)图中洋流对②地的自然环境有何影响？(6分)

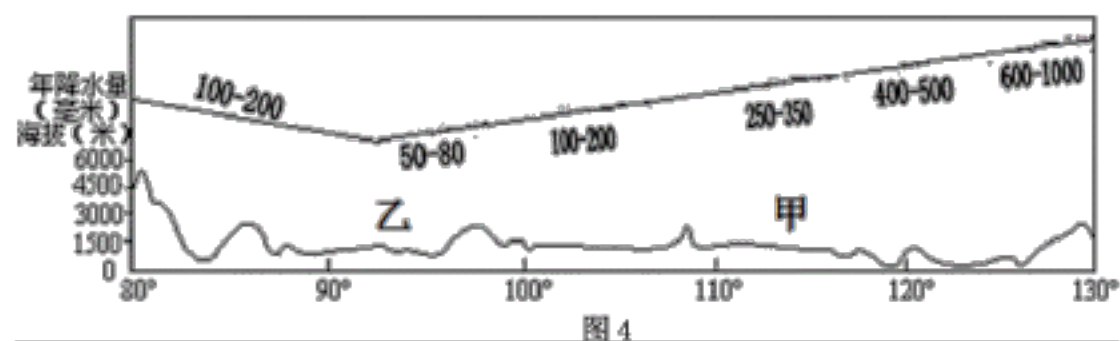
32. (12分)

(1)亚热带常绿硬叶林带，光热充足或夏季高温干燥

(2)从赤道向两极

(3)该洋流为寒流，对②地具有降温减湿作用，使沙漠逼近海岸。

读我国(40°N~45°N)间某地区地形剖面及降水量变化示意图(图4)，回答36、37题。



(辽宁省瓦房店高级中学2012年10月月考) 36、甲地的自然带是：

- A. 温带荒漠带      B. 温带草原带      C. 温带落叶阔叶林带  
D. 高山草甸带

(辽宁省瓦房店高级中学2012年10月月考) 37、乙地可能有丰富的：

- ①风能      ②太阳能      ③水能      ④地热

- A. ①②      B. ②③      C. ③④      D. ①④

以上内容仅为本文档的试下载部分，为可阅读页数的一半内容。如要下载或阅读全文，请访问：<https://d.book118.com/466031102220010035>