

心功能不全护理常规课件

汇报人：xxx

2023-12-10



目 录

- 心功能不全的概述
- 心功能不全的症状与表现
- 心功能不全的护理评估
- 心功能不全的护理措施
- 心功能不全的健康教育
- 心功能不全的预后与转归

contents

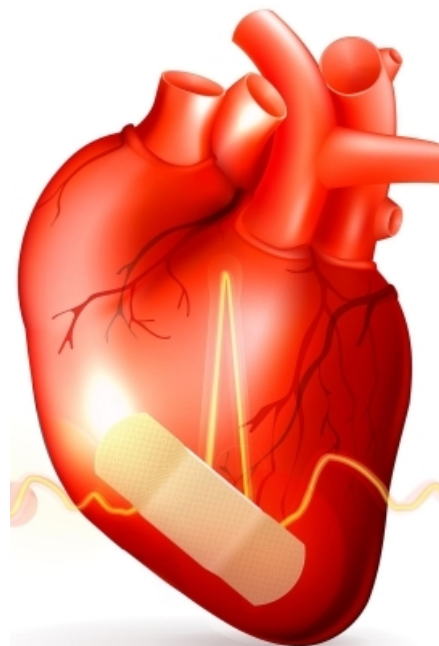
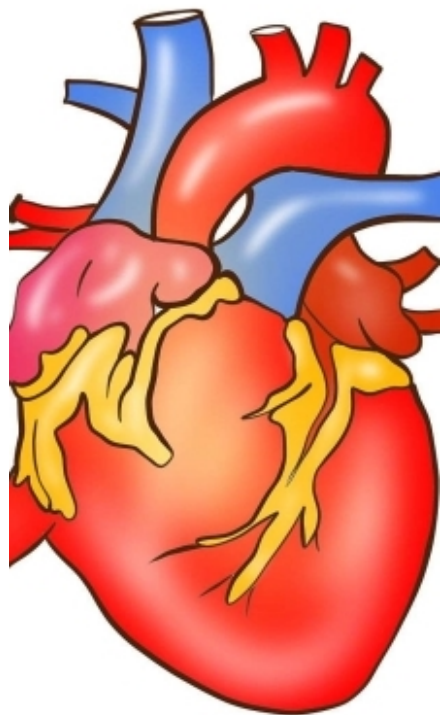
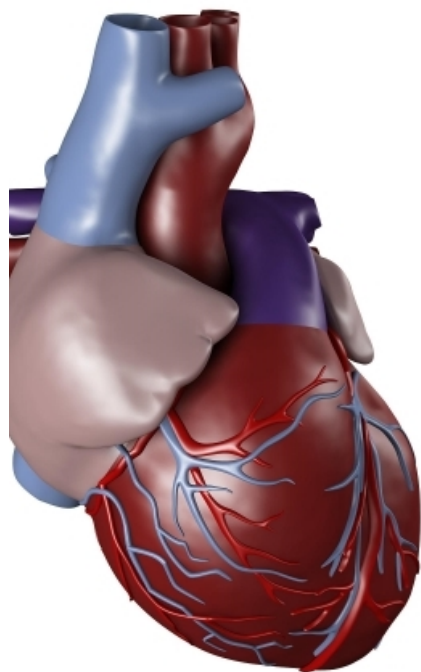
01



心功能不全的概述



心功能不全的定义



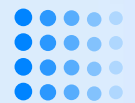
01

心功能不全是指心脏无法泵出足够的血液来满足身体需求，导致出现一系列症状和体征的疾病状态。



02

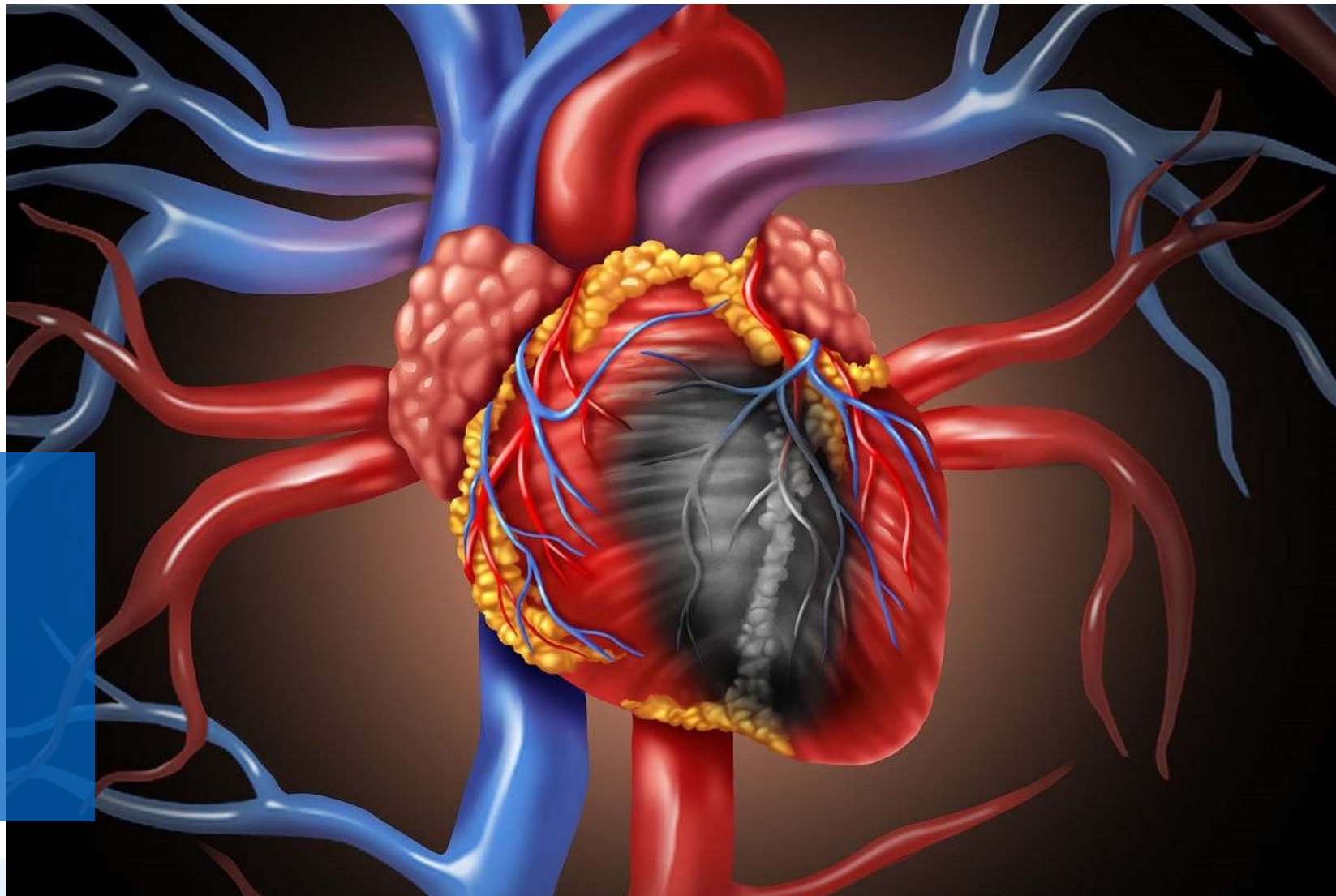
它通常与心脏结构和功能异常、心肌收缩力减弱、心脏负荷过重等因素有关。



心功能不全的病因

常见病因包括冠状动脉疾病、高血压、心肌炎、瓣膜病、先天性心脏病等。

其他病因包括药物或化学物质中毒、心脏抑制等。





心功能不全的分类

根据病情严重程度，心功能不全可分为四级，从一级到四级病情逐渐加重。

一级：日常活动不引起乏力、呼吸困难等心衰症状。

二级：日常活动轻度受限，出现乏力、呼吸困难等心衰症状。

三级：低于日常活动量即引起乏力、呼吸困难等心衰症状。

四级：在休息状态下也出现心衰症状。



02



心功能不全的症状与表现



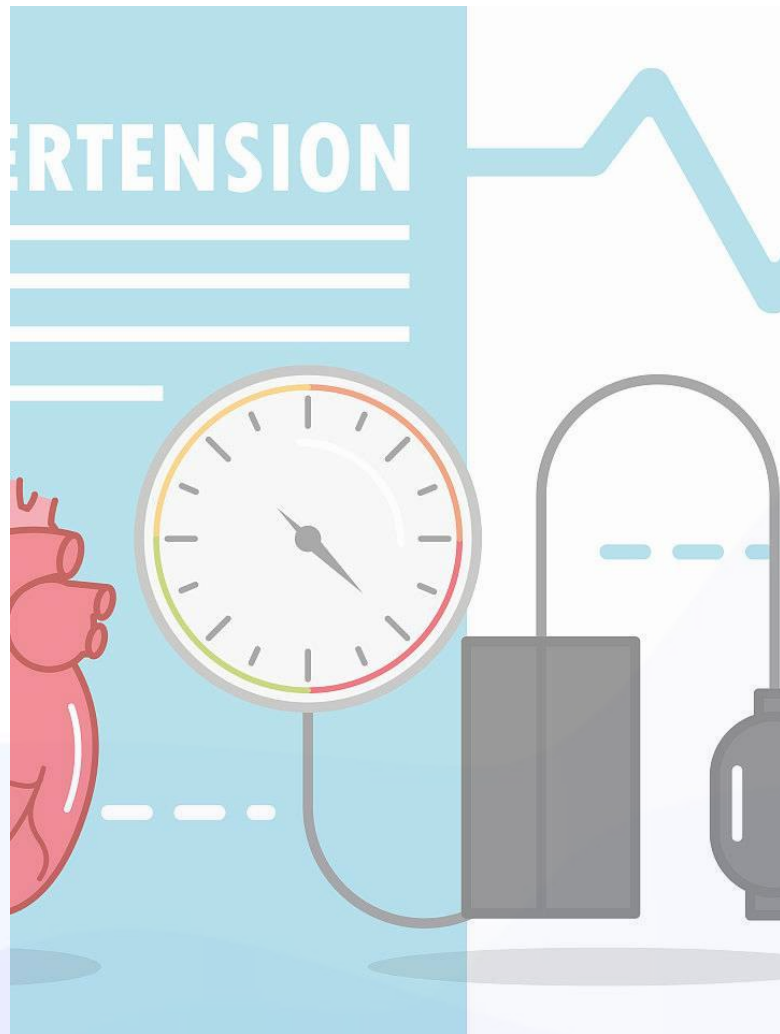
左心功能不全的症状与表现

肺循环瘀血

呼吸困难、咳嗽、咳泡沫痰等。

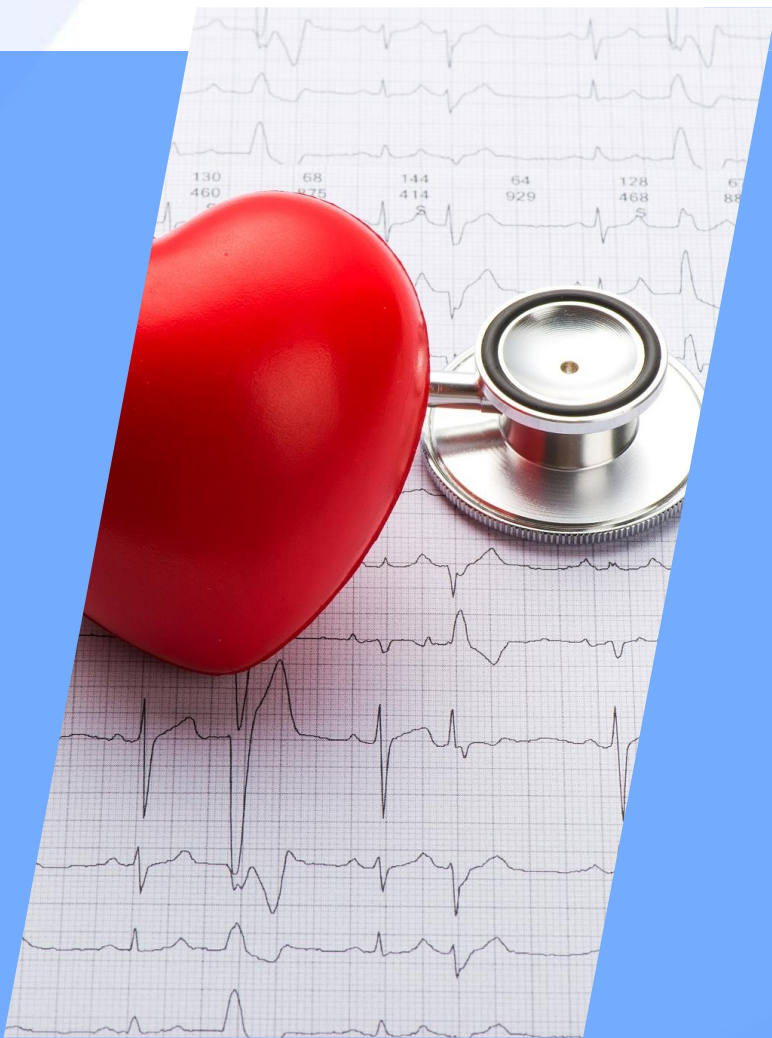
心排量降低

乏力、疲倦、头晕等。





右心功能不全的症状与表现



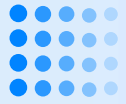
体循环瘀血

腹胀、食欲减退、恶心等。

心排血量降低

乏力、疲倦、头晕等。





全心功能不全的症状与表现

左右心功能不全症状并存

- 呼吸困难、乏力、疲倦、头晕等。

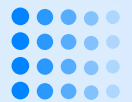
其他症状

- 心慌、气短、咳嗽、咳泡沫痰等。

03



心功能不全的护理评估



护理病史采集

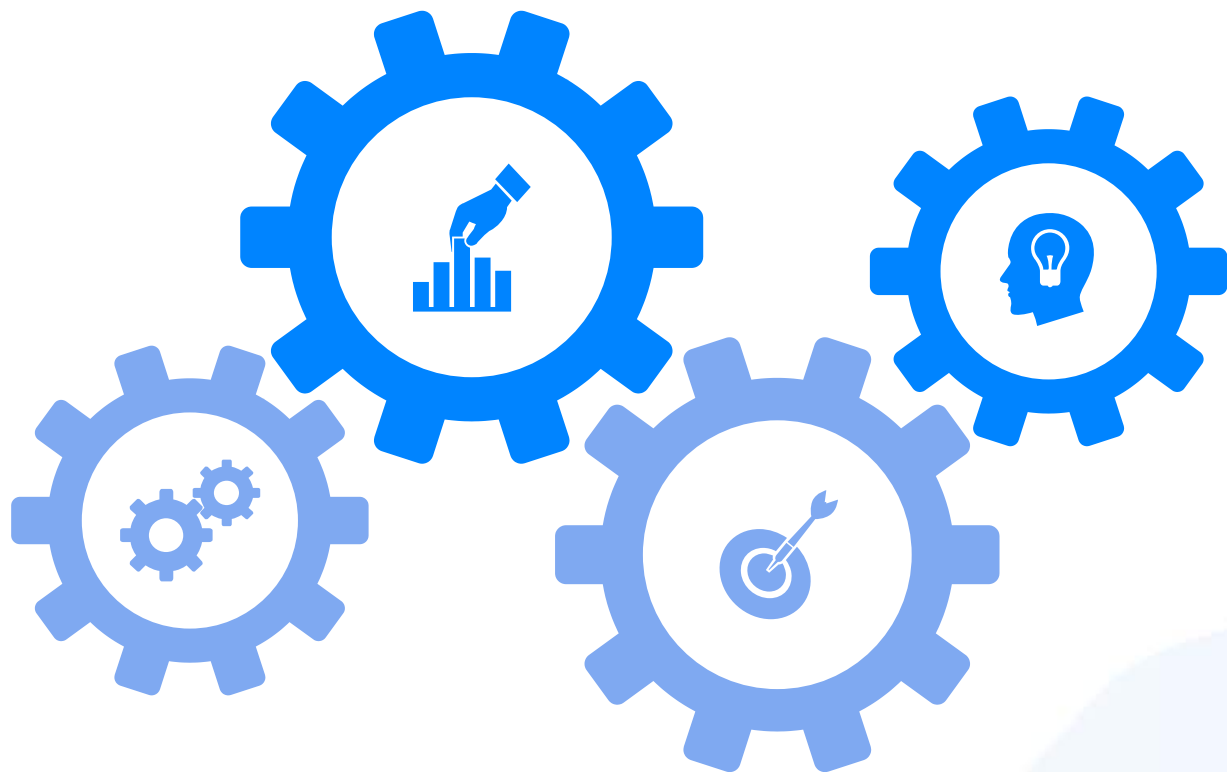
询问患者心功能不全的起病时间、症状表现、伴随疾病、治疗措施及效果等。



了解患者的生活习惯、饮食结构、运动情况以及既往病史等，以便综合评估患者的病情。



体格检查与评估



对患者进行全面的体格检查，包括生命体征、心脏听诊、肺部听诊等，以评估患者的心功能不全程度及身体状况。

根据体格检查结果，对患者的心功能进行分级，为制定护理计划提供依据。

以上内容仅为本文档的试下载部分，为可阅读页数的一半内容。如要下载或阅读全文，请访问：
<https://d.book118.com/467015153055006065>