

鼻出血护理业务学习

Epistaxis nursing professional learning



目录

CONTENTS

01

鼻出血疾病相关知识

02

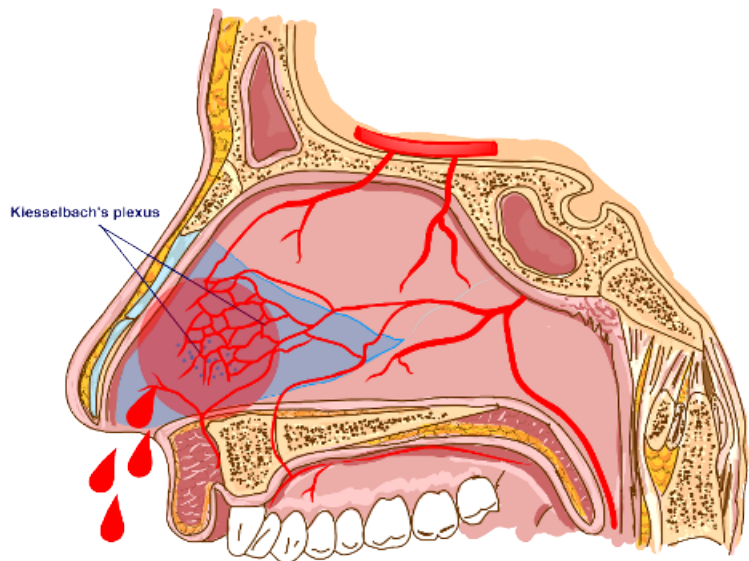
鼻出血治疗原则

03

鼻出血护理原则

04

出院护理指导



01

鼻出血

疾病相关知识



01

鼻出血（epistaxis）

又称鼻衄，是临床常见症状之一，多因鼻腔病变引起，也可由全身疾病所引起，偶有因鼻腔邻近病变出血经鼻腔流出者。鼻出血多为单侧，亦可为双侧。



01

鼻出血分类

上鼻出血

上鼻出血的血液供给系来自筛前或筛后动脉的分支，属于颈内动脉系统。

后鼻出血

其血液供给系来自蝶腭动脉或其分支属于颈外动脉系统

前鼻出血

前鼻出血区的部位是在鼻中隔的前下方为筛前动脉、蝶腭动脉、腭大动脉和上唇动脉末指支的吻合网该区称为立特（Little）区。

01

鼻出血的病因

局部原因

- 鼻和鼻窦外伤或医源性
- 鼻腔和鼻窦炎症
- 鼻中隔病变
- 鼻部及鼻咽部肿瘤

全身原因

- 急性发热性传染病
- 心血管疾病：高血压、血管硬化和充血性心力衰竭等
- 血液病
- 营养障碍或维生素
- 其他 如肝、肾等慢性疾病和风湿热

01

临床表现

01

鼻出血多为单侧，亦可为双侧，可间歇反复出血，亦可为持续性出血

02

出血量，多少不一，轻者仅为涕中带血；重者可引起失血性休克，反复出血可导致贫血

03

因大出血或反复出血情绪紧张而恐惧

01

辅助检查



鼻腔检查

为最直接的检查方法，可以初步了解出血是双侧活单侧、出血部位

鼻咽部检查

可以判断鼻咽部有无新生物、有无明确出血点



实验室检查

包括全血细胞计数、出血和凝血酶原时间、凝血因子等及其他相关检查，了解病人全身情况。



确定出血部位

估计出血量

500ml 头昏、口渴、面色苍白

500 ~ 1000ml 出汗、血压下降、脉速

BP<80mmHg 血容量损失约1/4

判断出血原因

02 鼻出血治疗原则

鼻出血



出血量较少、出血部位明确者

可进行简易止血法，用手指紧捏病人两侧鼻翼10~15分钟，冷敷前额和后颈。





反复少量出血且能找到出血点者

可用化学药物烧灼法或电烧灼法破坏出血点组织，使血管封闭或凝固而达到止血目的。临床上常用的化学药物有30%~50%硝酸银或30%三氯醋酸。

以上内容仅为本文档的试下载部分，为可阅读页数的一半内容。如要下载或阅读全文，请访问：
<https://d.book118.com/467145022066006116>