

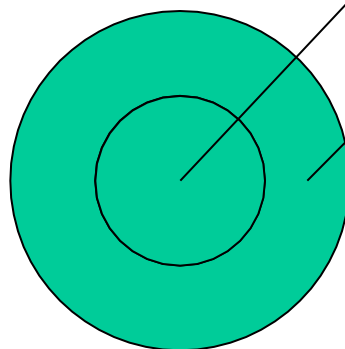
# 关于泌尿外科解剖 学泌尿系统

# 泌尿外科

泌尿系统

男性生殖系统

肾上腺



肾上腺

内分泌系统

# 泌尿系统

## THE URINARY SYSTEM

### 一、组成

肾(kidneys)-----生尿器官

输尿管(ureters)

膀胱(urinary bladder) 排尿管道

尿道(urethra)

### 二、功能

1.排泄功能

2.维持内环境稳定和电解质平衡

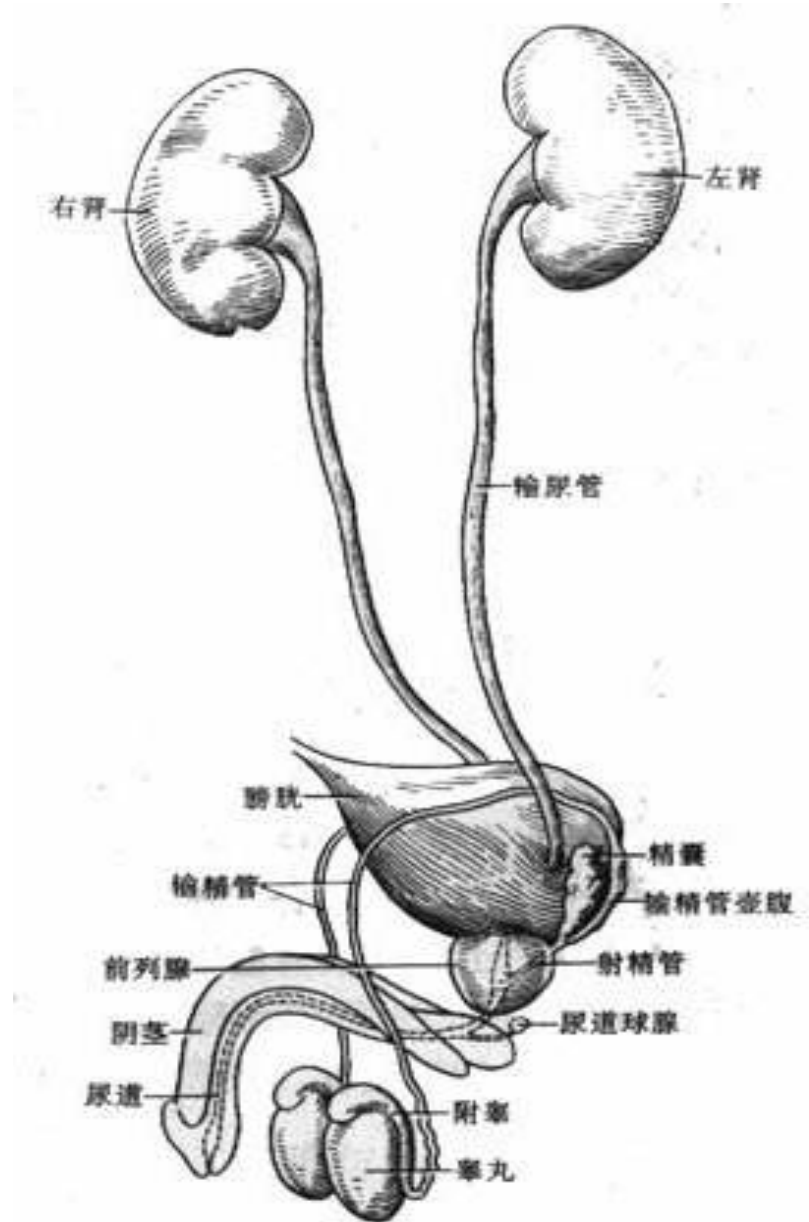
组成

肾

输尿管

膀胱

尿道



# 第一节 肾 Kidney

## 一、肾的形态

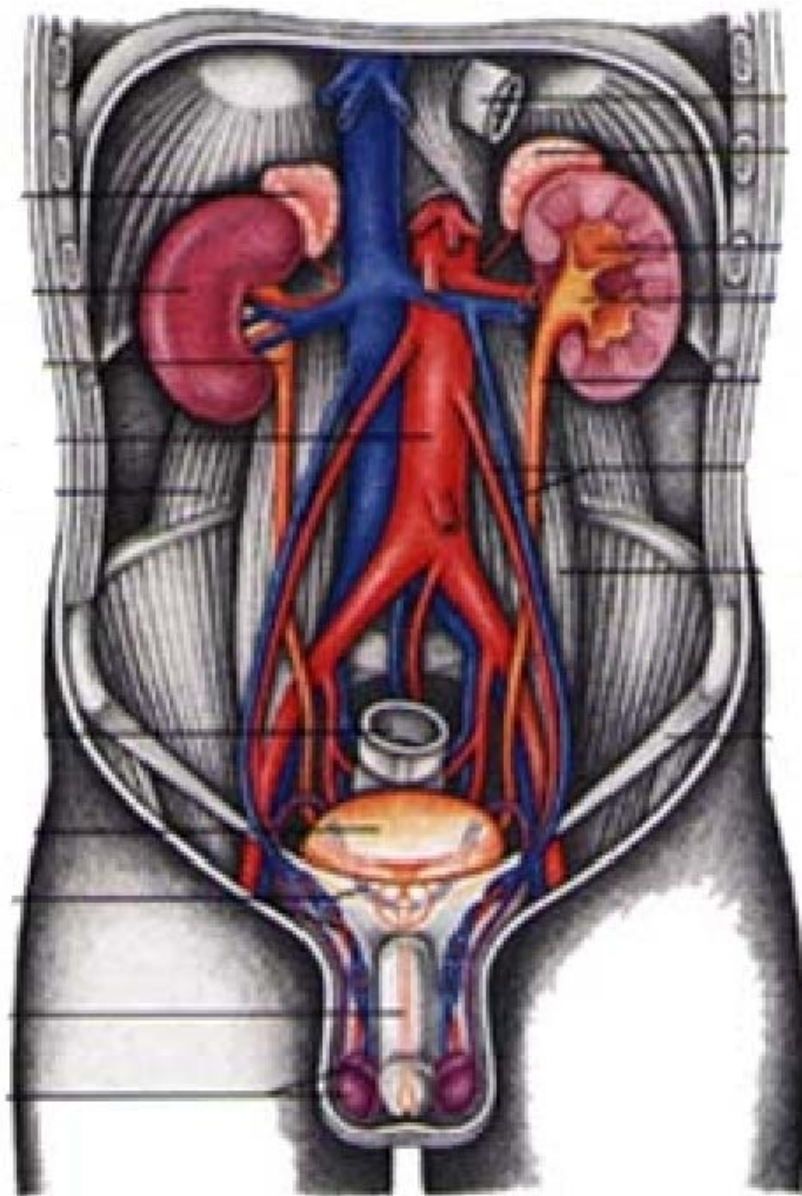
是成对的实质性脏器，形似蚕豆。肾分上、下端，内、外侧缘和前、后面。

### 肾门 Renal hilum:

是肾的血管、淋巴管、神经、肾盂出入的部位。

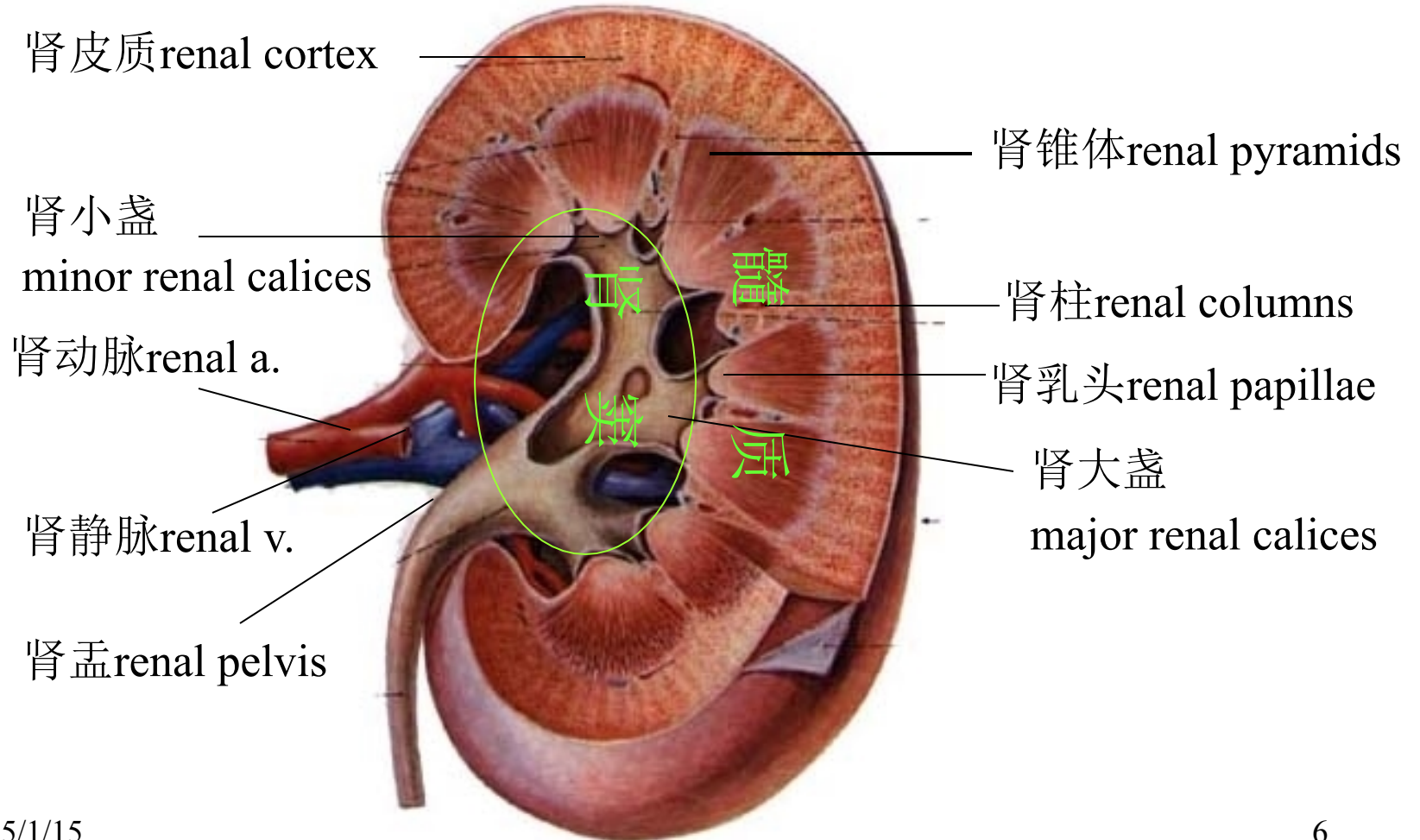
### 肾蒂 Renal pedicle:

出入肾门的血管、淋巴管、神经、肾盂等结构被结缔组织包裹。



## 二、肾的构造

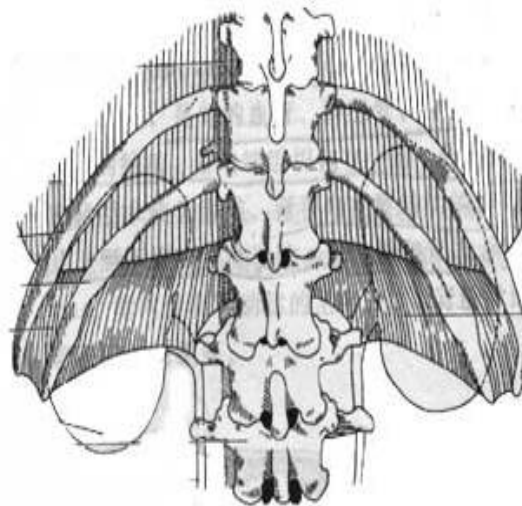
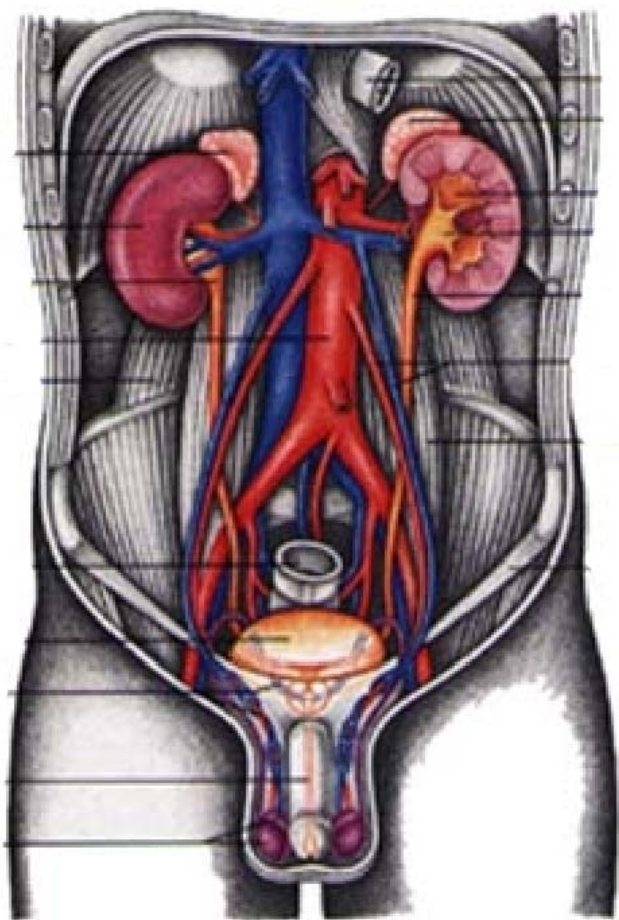
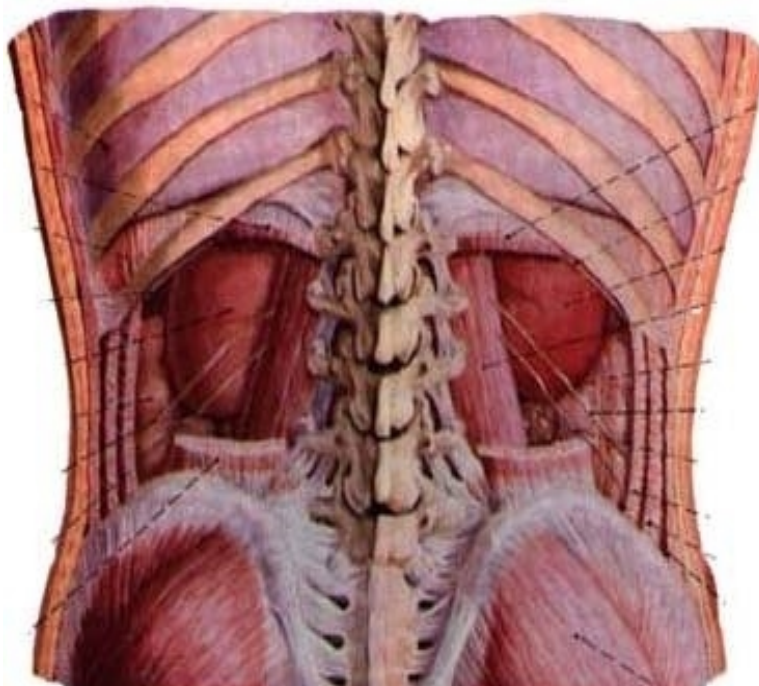
肾实质分为肾皮质、肾髓质。



### 三、肾的位置和被膜

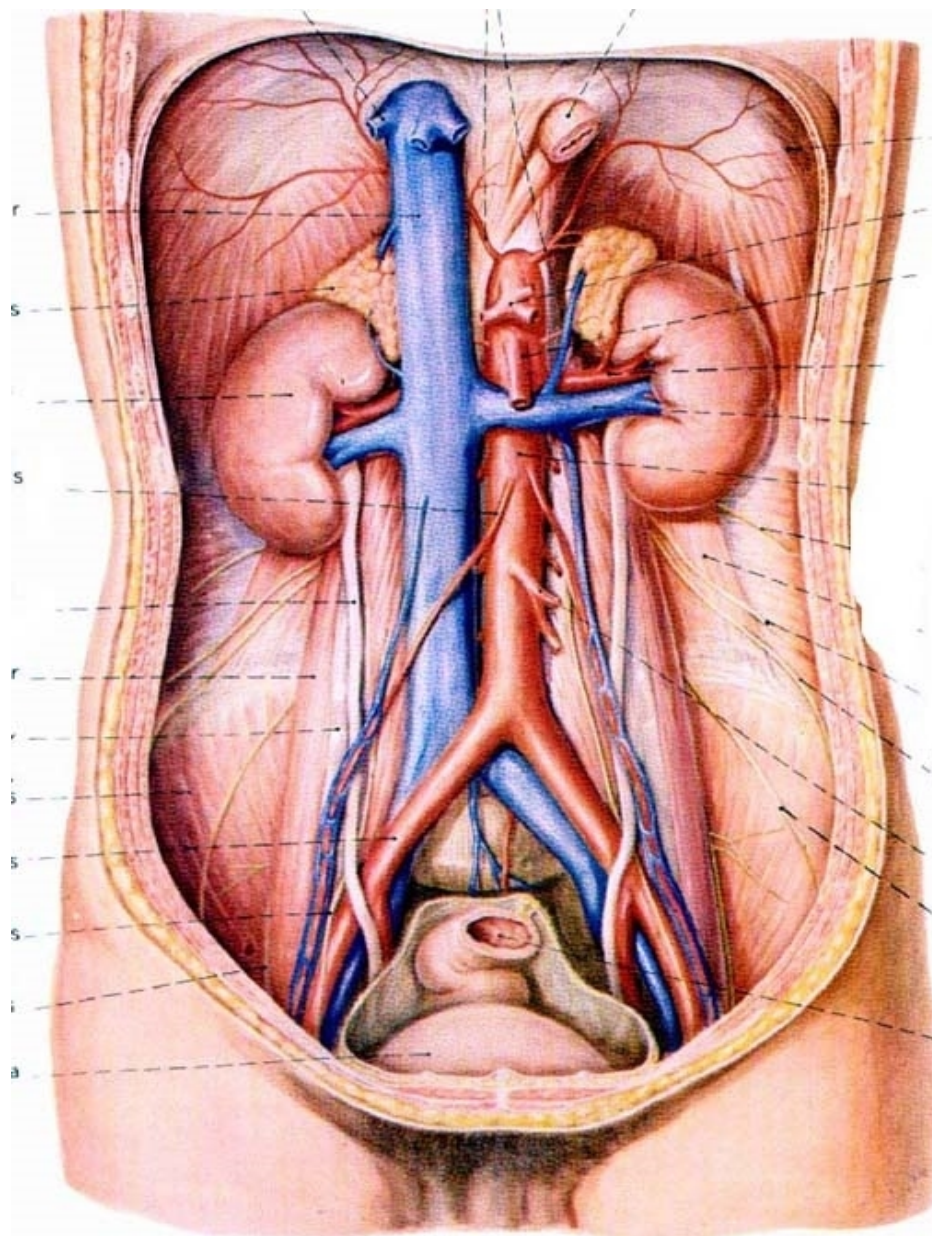
#### (一) 肾的位置

位于腹膜后间隙内，  
脊柱的两侧。



腹后壁、腹膜后位器官。脊柱两侧，长轴向外下倾斜，呈“八”字型布置。

左右肾高度不同，其上、下端和后方与椎骨肋骨关系重要，前方与部分腹腔器官相毗邻。





# 肾与肋骨、椎骨的关系

左肾：上T12上缘，

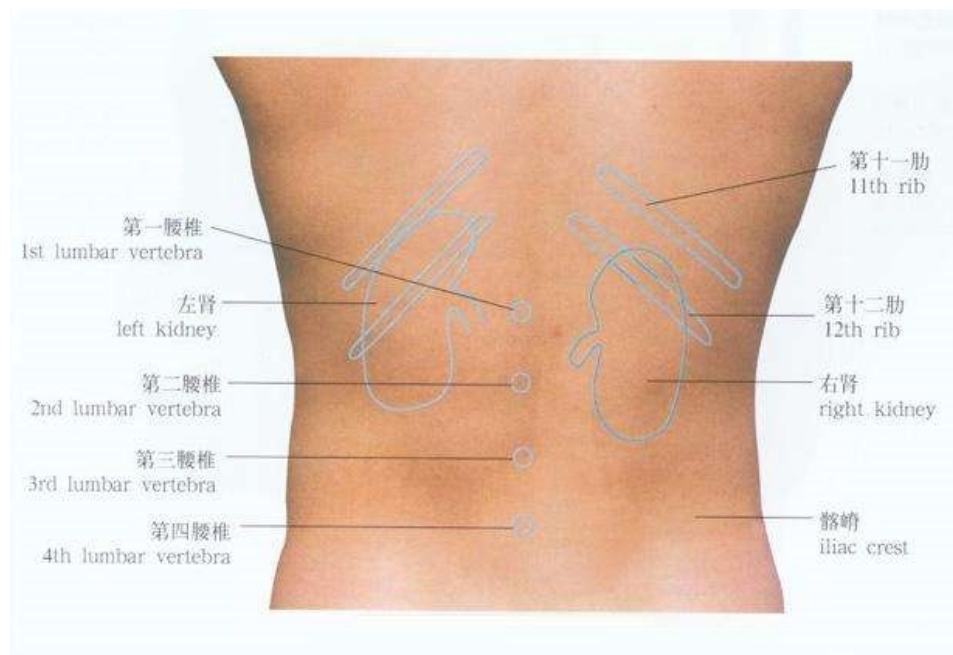
下L3上缘；

右肾：上T12下缘，

下L3下缘。

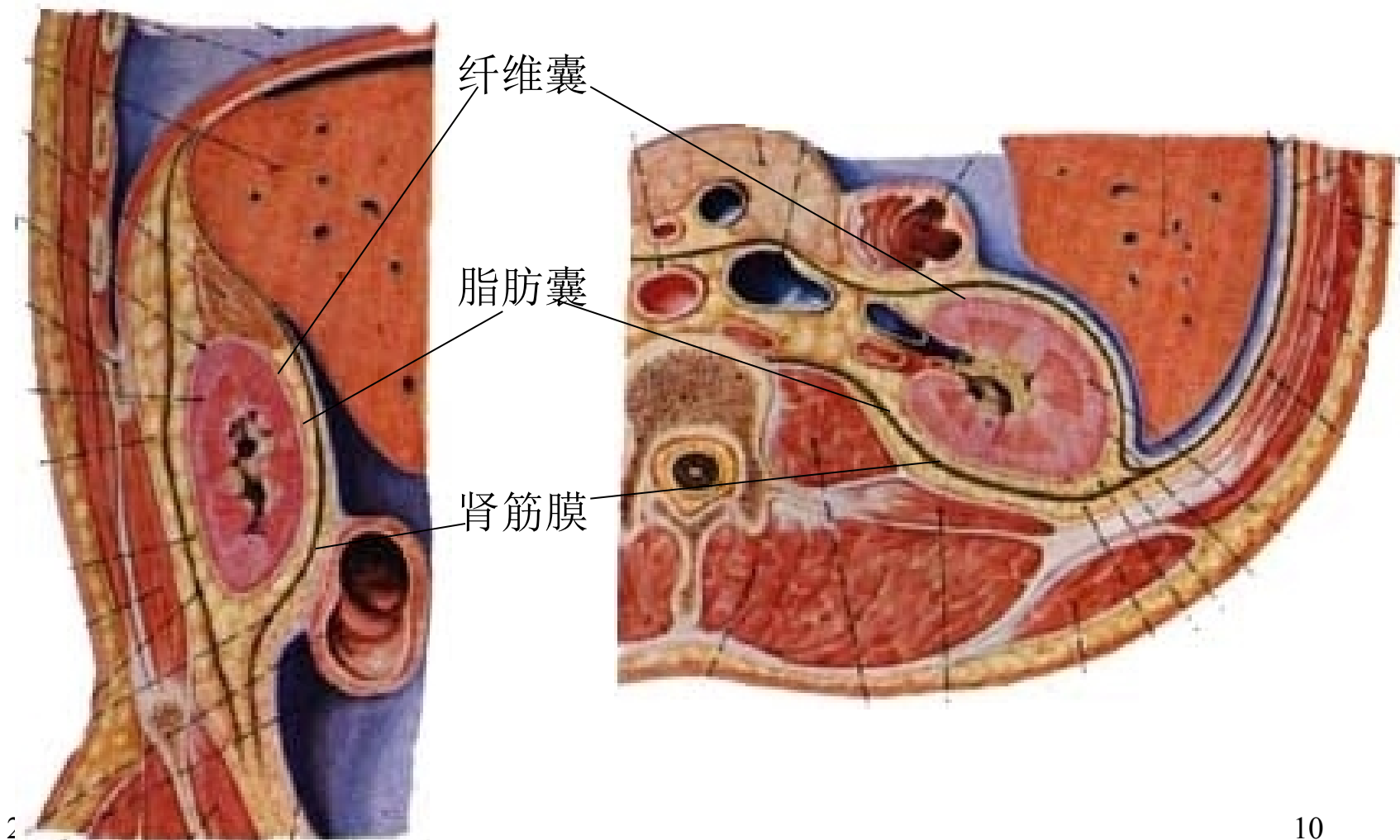
第12肋横过左肾后面中部，右肾后面上部。

肾区 (脊肋角)：指竖脊肌外侧缘与第12肋之间的区域。

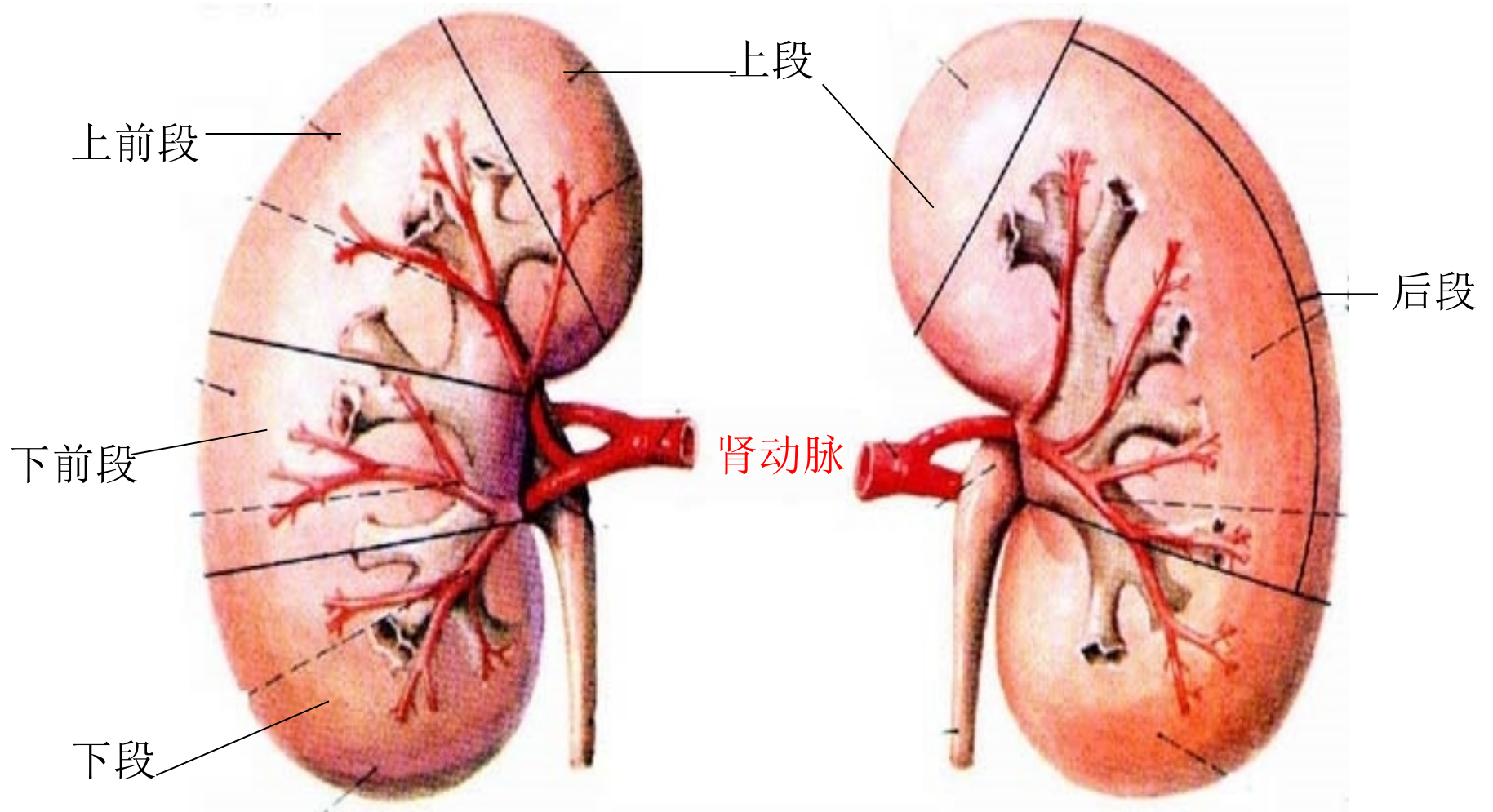


## (二) 肾的被膜

纤维囊、脂肪囊、肾筋膜



# 肾段动脉与肾段



上 → 下

动脉

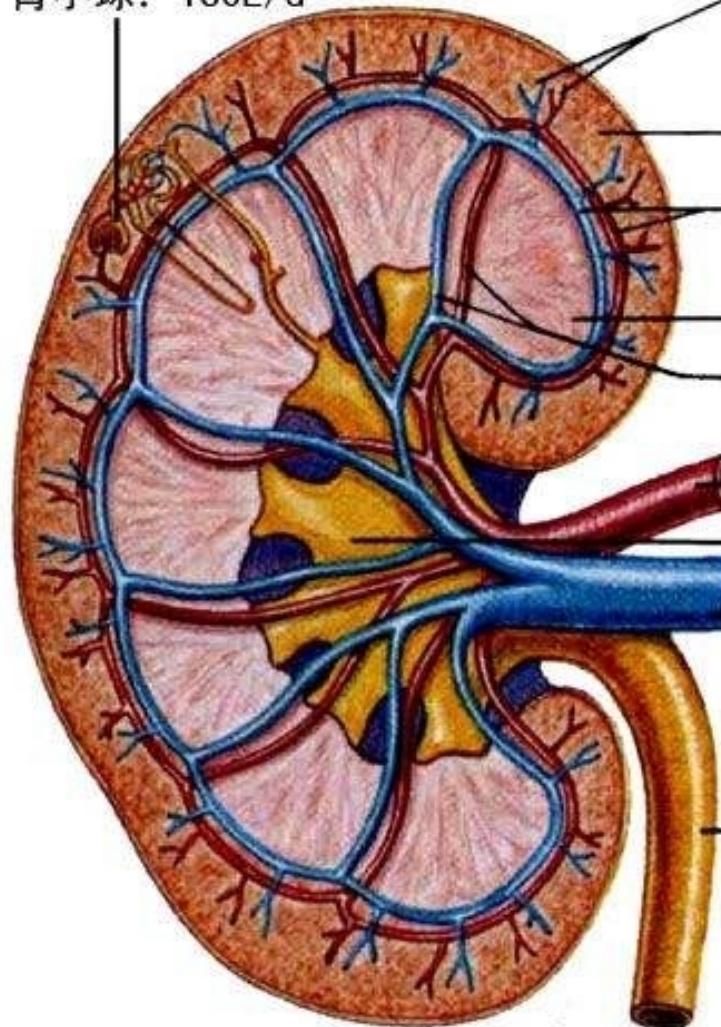


静脉



肾盂

肾小球: 180L/d



小叶间动脉和静脉

皮质

弓形动脉和静脉

髓质

叶间动脉和静脉

肾动脉: 1500L/d

肾盂

肾静脉

输尿管: 1.5L/d

前 → 后

静脉



动脉



肾盂

以上内容仅为本文档的试下载部分，为可阅读页数的一半内容。如要下载或阅读全文，请访问：<https://d.book118.com/476155123141011011>