

高德旅游路线规划

汇报人：XXX

2023-12-29



目录

Contents

- 旅游路线规划概述
- 高德地图旅游路线规划功能介绍
- 旅游路线的制定与优化
- 高德地图旅游路线规划的实践应用
- 高德地图旅游路线规划的挑战与解决方案

01



旅游路线规划的定义

旅游路线规划是指根据旅游需求和目标，结合旅游资源和交通条件，为旅游者设计合理的行程安排，包括旅游景点、住宿、餐饮等方面的规划。

旅游路线规划是旅游服务的重要组成部分，它可以帮助旅游者更好地了解 and 安排旅游行程，提高旅游体验和满意度。





旅游路线规划的重要性

1

提高旅游效率

合理的旅游路线规划可以减少旅游者在旅途中的时间和精力消耗，提高旅游效率，让旅游者更好地享受旅途。

2

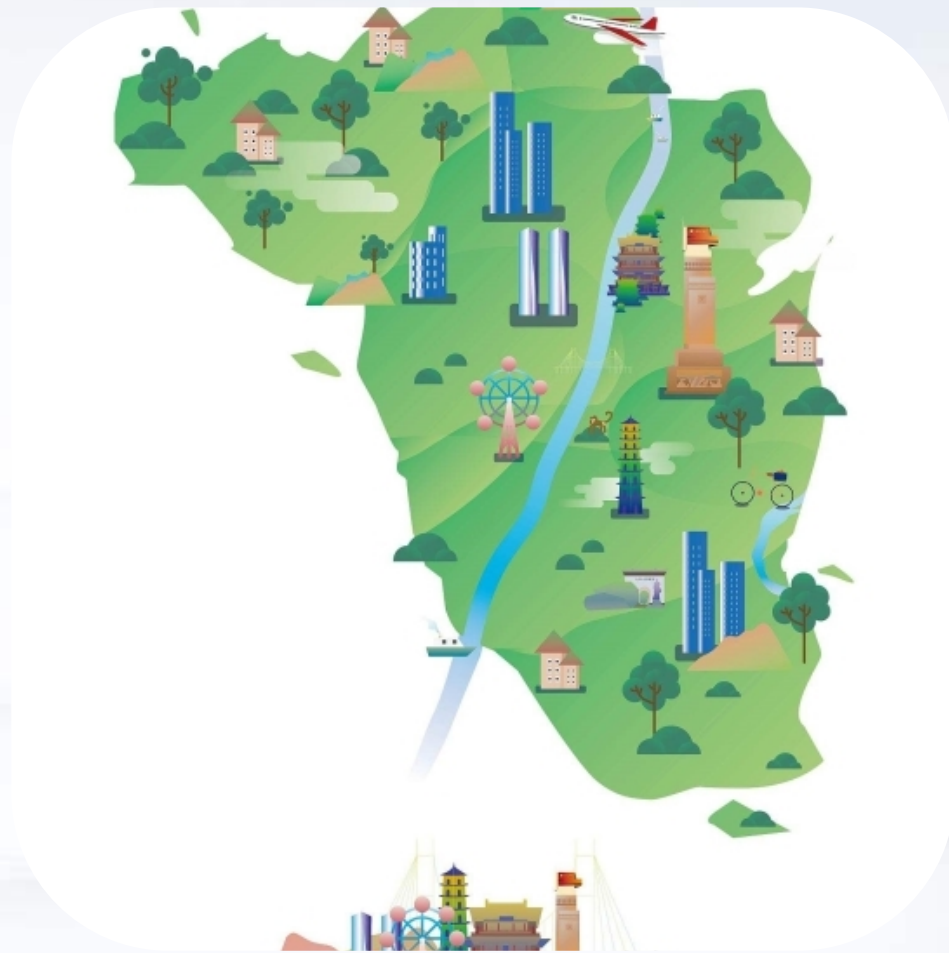
优化旅游体验

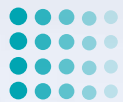
通过旅游路线规划，旅游者可以更好地了解 and 体验旅游目的地的文化和特色，优化旅游体验。

3

促进旅游业发展

合理的旅游路线规划可以促进旅游业的发展，提高旅游目的地的知名度和吸引力，增加旅游收入。





旅游路线规划的原则

01

个性化原则

旅游路线规划应根据旅游者的需求和兴趣进行个性化设计，满足不同游客的需求。

03

经济性原则

旅游路线规划应考虑游客的经济承受能力，合理安排行程和预算。

02

全面性原则

旅游路线规划应全面考虑游客的吃、住、行、游、购、娱等方面，确保游客的行程安排得当。

04

可持续性原则

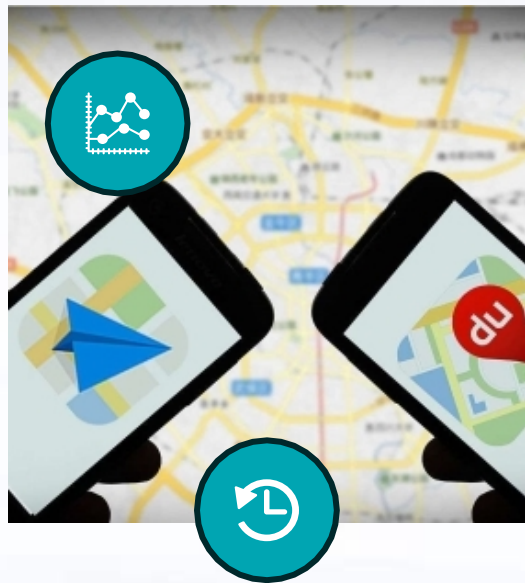
旅游路线规划应注重环境保护和可持续发展，合理利用资源，减少对环境的负面影响。

02

高德地图旅游路线规划的特点

个性化推荐

基于用户的位置、兴趣和偏好，提供定制化的旅游路线建议。



实时路况

整合实时交通信息，为用户规划出避开拥堵的最佳路线。

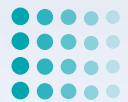


多目的地支持

允许用户添加多个途经点，满足沿途游览的需求。

景点评级与评论

集成景点评分与游客评论，帮助用户更好地了解景点。



高德地图旅游路线规划的适用场景

自驾游

提供详细的路线规划和导航指引，适合长途自驾旅行。



城市游

针对城市内部各个景点的路线规划，方便游客游览。



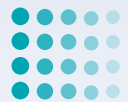
户外徒步

结合地形数据和徒步路线，为徒步爱好者提供指导。



商务出行

满足商务人士在出差过程中的路线规划需求。



高德地图旅游路线规划的步骤

1. 打开高德地图APP，进入
路线规划界面。

2. 输入起始点和目的地，或
选择出行方式。

3. 在搜索结果中选择合适的
旅游路线。

4. 查看路线的详细信息，包
括途经点、路程、时间等。

5. 开始导航，按照指引前往
目的地。



03

以上内容仅为本文档的试下载部分，为可阅读页数的一半内容。如要下载或阅读全文，请访问：
<https://d.book118.com/476212152110010144>