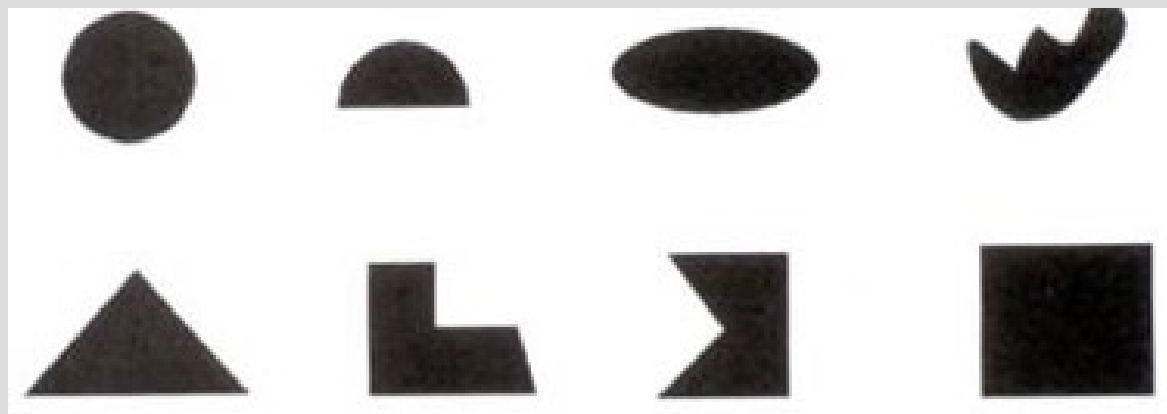


装饰图案的点线面

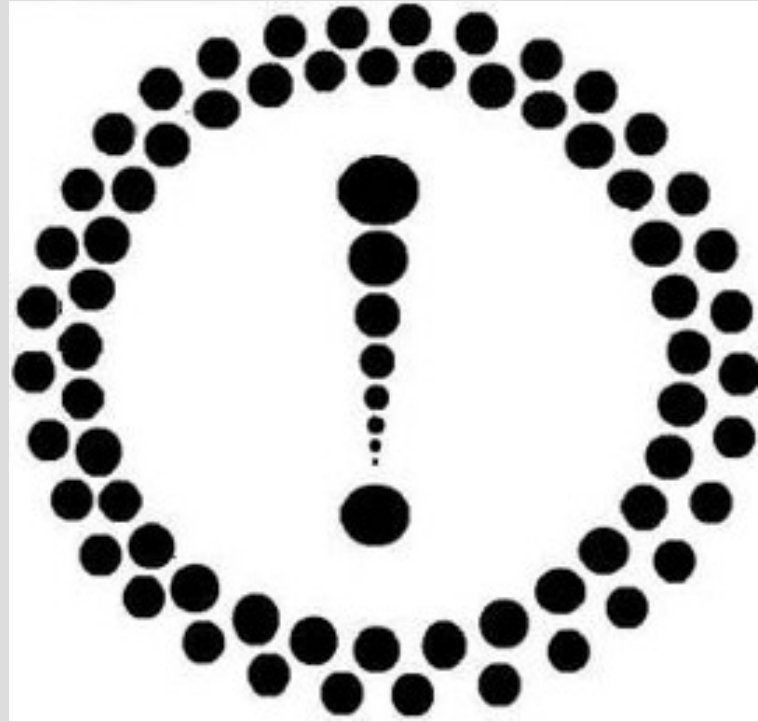


点的特点

点的形状有规则形、自由形，点一般为圆形，但也能够是方形、三角形、菱形或其他不规则的简朴的形。点的组织有疏密、大小、轻重、虚实的变化。



各类型的点

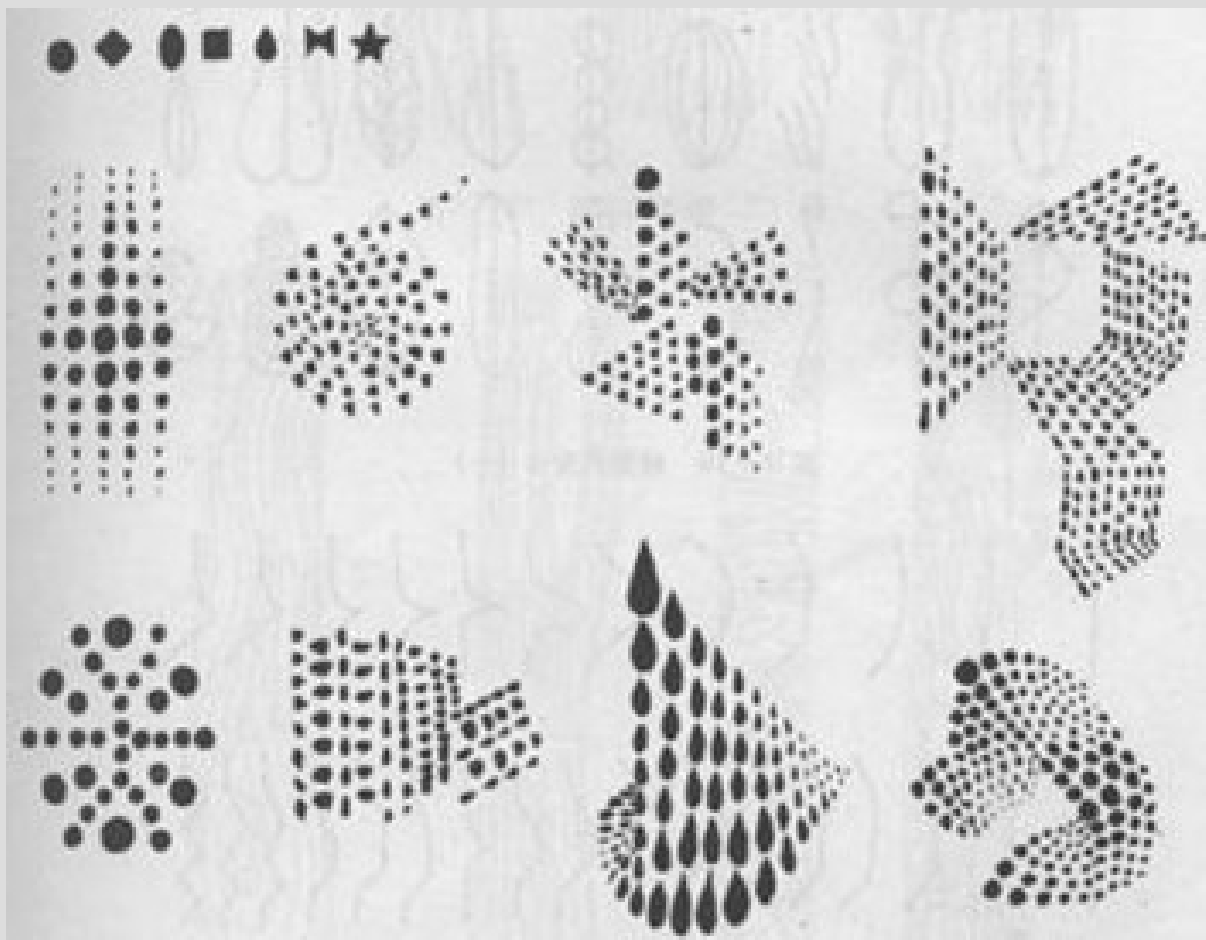


两个大小相同并相隔一定距离的点，给人以张力感，终止感。当视线反复于二点之间时，给人以“线”的感觉。两个大小不同并相隔一定距离的点，我们的视线首先集中于大点，然后移向并集中于小点，点愈小凝聚力愈强。



三个以上并相隔一定距离的点，我们的视线会来回于各点之间，而产生“面”的感觉。点的个数越多，点与点之间的距离越短，“面”的感觉愈强。

点的利用



点在图案设计中起着主要作用，点能够构成纹样中的线，也能够构成纹样的面。用点能够再现出图案的明暗、深浅和层次，效果细腻、精美。

线的特点

线是点的移动轨迹。图案中的线不但有长短，而且有粗细。所以线也具有“面”的属性。线的判断，根据形象的长与宽的超特差别。

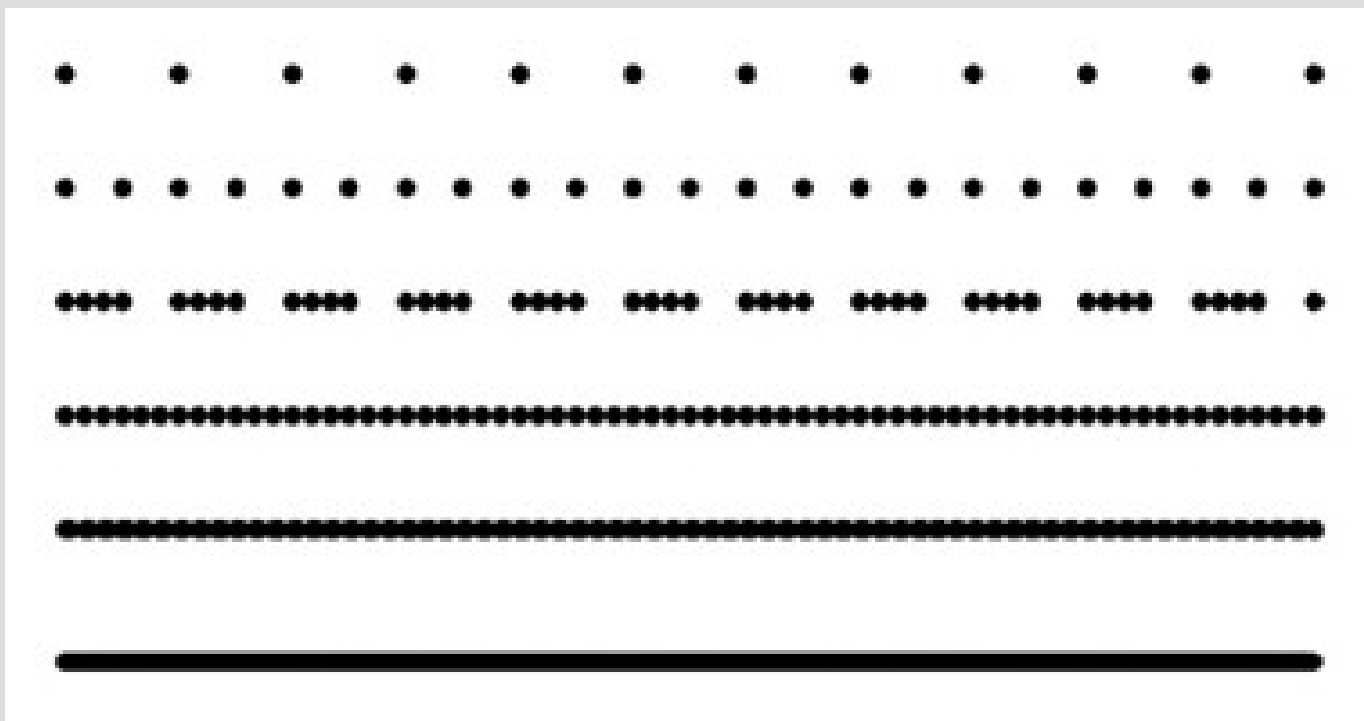




图3-19 线型的变化 (一)

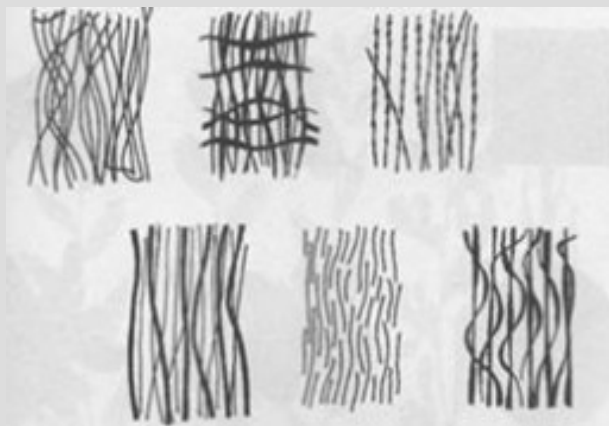
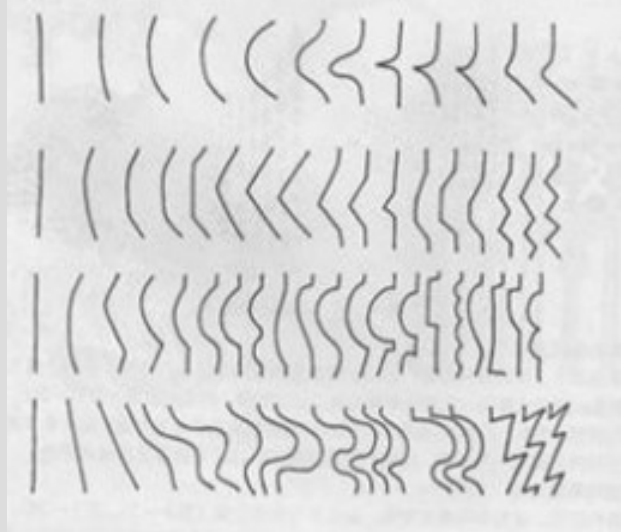
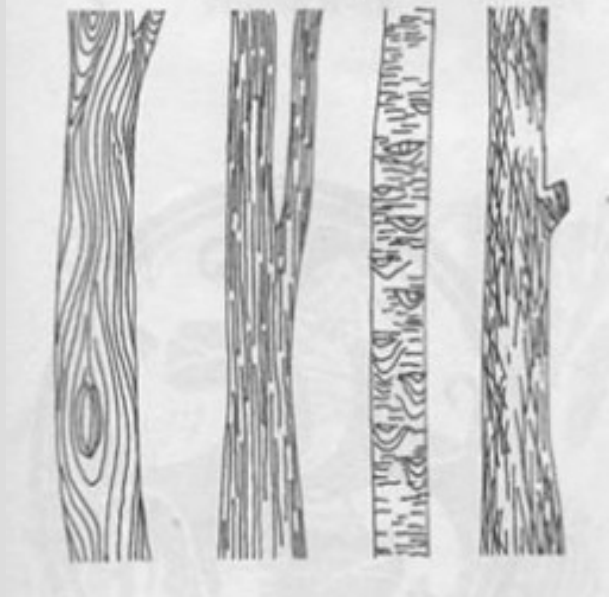
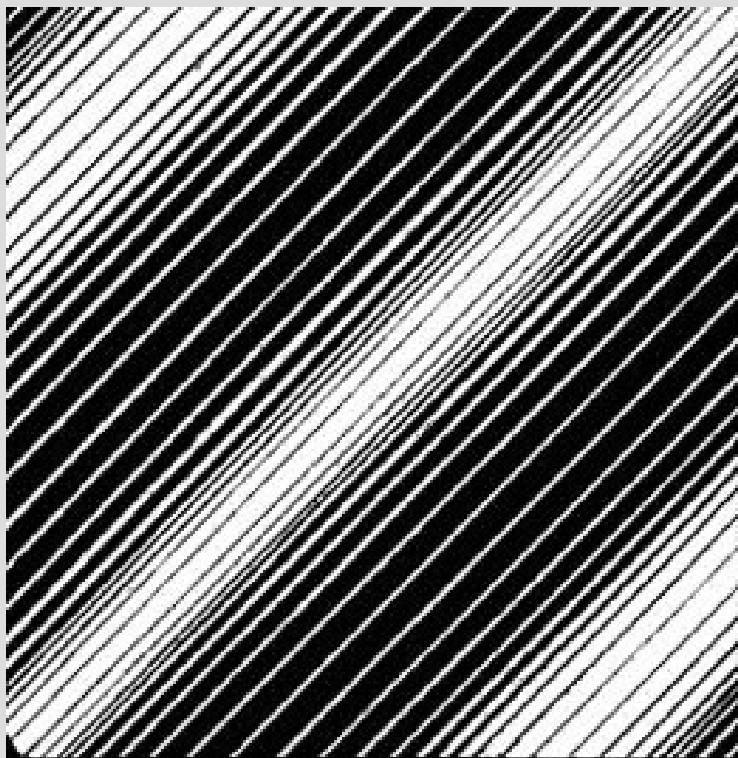


图3-21 线型的变化 (三)



空间的方向性和长度，构成线的主要特征。线的运动，构成了线的多种形态，如长线、短线、粗线、细线、直线（水平线、垂直线、斜线），曲线（几何曲线、自由曲线）等形态。不同的线，给人以不同的感受，富有极强的心理效果和丰富的体现力。



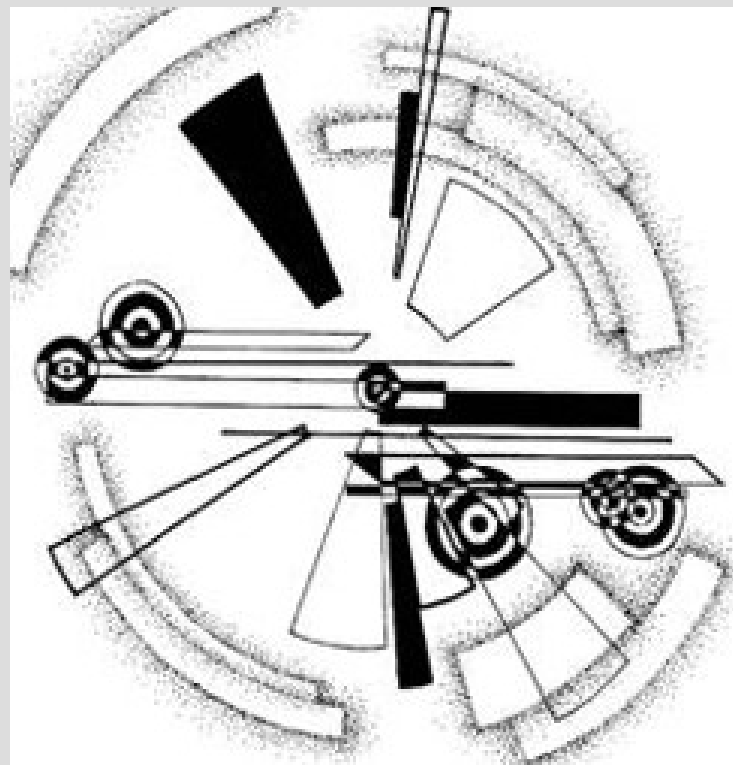
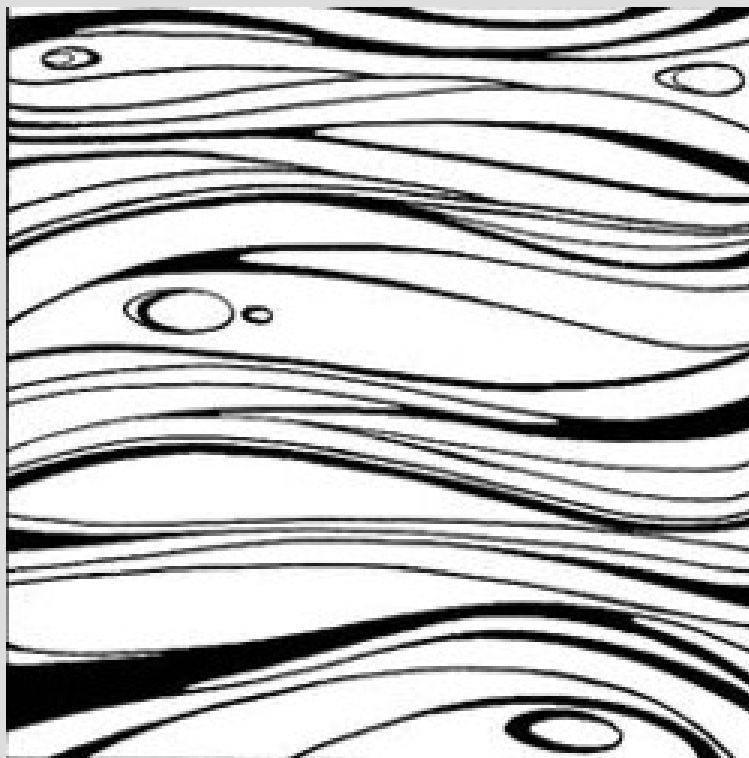
**长线具有连续性、速度性和时间性的运动感；
短线具有断续性、缓慢的动感。粗线具有厚重感和缓慢性；
细线具有轻松感和敏锐性。**



曲线具有丰满、优雅、柔软、友好和律动的审美意味，富有女性性格的情感特征



几何曲线如圆、椭圆、抛物线等，具有节奏、百分比、规整性与单纯中的友好感，富于当代感的审美意味。自由曲线如开放曲线、波形线、螺旋线等，曲率不定，富于变化，是极富个性的曲线。追求自然的节奏感和韵律感时，常利用自由曲线。



线的排列能够体现出虚面的特征，线与线之间相距越短虚面的特征愈强。不同粗细、不同曲直、不同方向的线作交差排列，能够体现出变化丰富的虚面。

以上内容仅为本文档的试下载部分，为可阅读页数的一半内容。如要下载或阅读全文，请访问：<https://d.book118.com/476233021010010230>