

张爱玲小说的语言 特征



汇报人：

2024-01-19





contents

目录

- 引言
- 张爱玲小说语言特征概述
- 张爱玲小说语言特征分析
- 张爱玲小说语言特征比较研究
- 张爱玲小说语言特征影响及价值
- 结论与展望

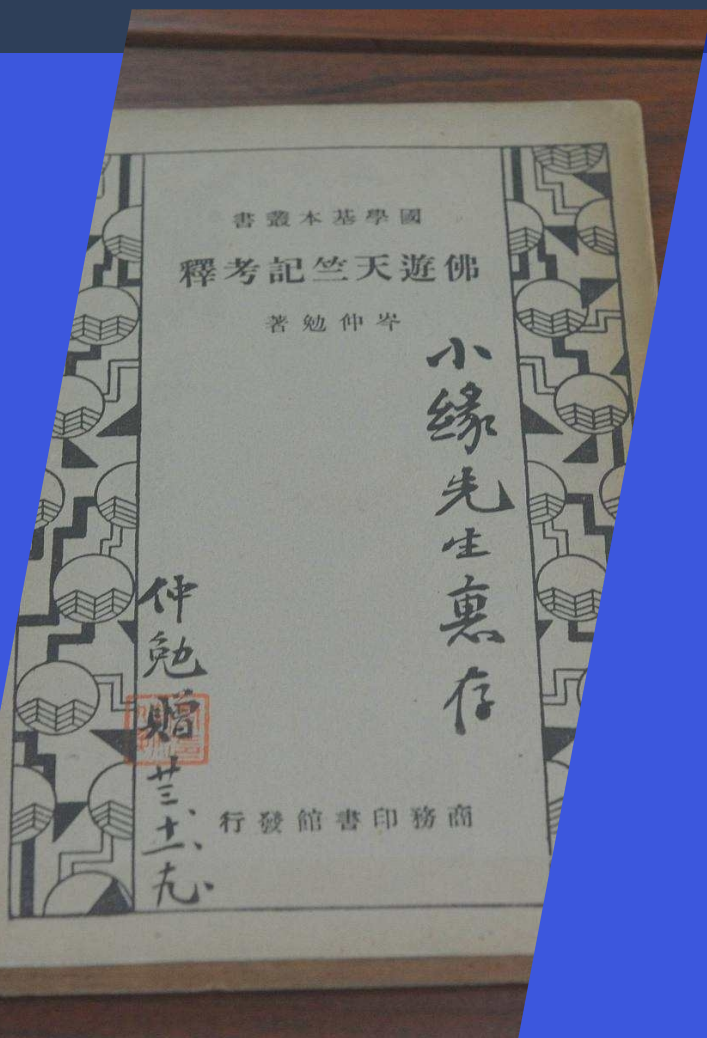
01

引言





研究背景与意义



张爱玲小说在中国现代文学史上的重要地位

张爱玲是20世纪中国最杰出的小说家之一，她的小说作品以其独特的语言风格和深刻的人性刻画而广受读者喜爱。

语言特征研究的必要性

语言是文学作品的重要组成部分，对于张爱玲小说的语言特征进行深入研究，有助于更好地理解她的作品风格和思想内涵。





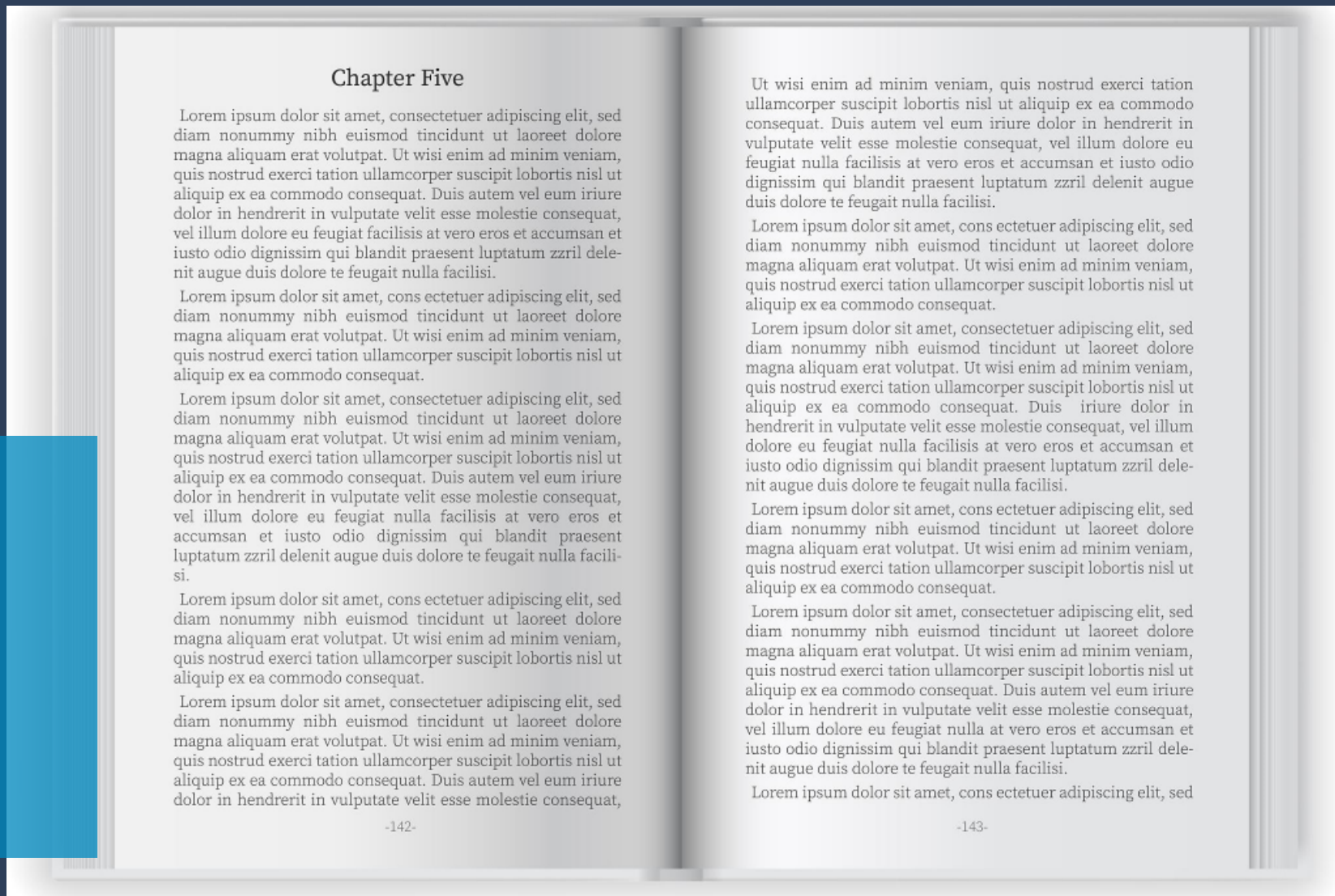
研究目的和问题

研究目的

通过对张爱玲小说的语言特征进行详细分析，揭示其独特的语言风格和文学魅力，进一步探讨张爱玲小说的艺术成就和文学史地位。

研究问题

张爱玲小说的语言特征具体表现在哪些方面？这些特征如何与她的作品风格和思想内涵相互关联？





研究方法和范围



研究方法

采用文本分析法，对张爱玲小说的语言特征进行定量和定性分析，同时结合相关文献资料 and 前人研究成果进行综合研究。

研究范围

以张爱玲的代表性小说作品为研究对象，重点分析其中的语言特征，包括词汇、语法、修辞、叙述方式等方面。同时，将张爱玲小说的语言特征与同时期其他作家的作品进行比较分析，以突出其独特之处。

02

张爱玲小说语言特征 概述





独特的文学语言风格

古典与现代融合

张爱玲的小说语言既具有古典文学的韵味，又融入了现代文学的表现手法，形成了独特的文学风格。



诗意化表达

她善于运用诗意的语言来描绘人物、情感和场景，使小说具有浓郁的诗意氛围。



讽刺与幽默并存

张爱玲的小说中既有尖锐的讽刺，也有轻松的幽默，这种语言风格既揭示了社会现实的丑恶，也展现了人性的复杂。



丰富的修辞手法运用



01

比喻与象征

张爱玲善于运用比喻和象征手法，通过具象的事物来表现抽象的概念和情感。

02

排比与反复

她经常使用排比和反复等修辞手法，增强语言的节奏感和感染力。

03

细节描写

她对细节的敏锐捕捉和精细描绘，使得小说中的场景和人物栩栩如生。



精准细腻的心理描绘

深入人物内心

张爱玲的小说能够深入人物内心，揭示出人物复杂而微妙的情感世界。

紅線女(郝健康)

演員

審死官 (1948)
慈母淚 (1953)
秋 (1954)
關漢卿 (1960)



心理与行为的统一

她能够将人物的心理活动和外在行为有机地统一起来，使人物形象更加立体和丰满。

心理变化的细腻刻画

她善于捕捉人物心理变化的瞬间，通过精准的语言将其表现出来。



譚明文先生生平 (1904-2009)

一些研究家認爲譚明文先生，是中國新文學運動中，最早提出「文學與社會」關係的作家之一。...



地域文化与方言融入

上海地域文化

张爱玲的小说中融入了丰富的上海地域文化元素，展现了上海独特的社会风貌和人文气息。

方言的运用

她善于运用方言来表现人物的身份和性格，使得人物形象更加鲜明和生动。同时，方言的运用也增加了小说的地域色彩和文化底蕴。



03

张爱玲小说语言特征 分析





词汇选择与运用特点



独特且富有表现力的词汇

张爱玲善于运用独特、生动而富有表现力的词汇，如“苍凉”、“嘈杂”、“凄艳”等，这些词汇不仅准确传达了情感和氛围，还赋予了文本独特的韵味。

古典与现代词汇的融合

她的作品中常常可以看到古典与现代词汇的巧妙融合，这种融合使得她的语言既具有古典的优雅，又不失现代的鲜活。

方言与俚语的运用

张爱玲在小说中大量运用上海方言和俚语，这些语言元素不仅增加了作品的地域色彩，也使得人物对话更加生动真实。



句式结构与表达技巧

长短句的运用

张爱玲善于运用长短句，通过句式的变化来调控文本的节奏和韵律，使得作品读起来朗朗上口。

比喻与象征手法的娴熟运用

她善于运用比喻和象征手法，将抽象的情感和概念具象化，增强了作品的艺术感染力。

细腻的心理描写

张爱玲对人物心理的描写非常细腻，能够深入人物内心，展现其复杂微妙的情感变化。



以上内容仅为本文档的试下载部分，为可阅读页数的一半内容。如要下载或阅读全文，请访问：
<https://d.book118.com/477120001061006115>