

脑出血急救处理

吉祥如意

吉祥如意

吉祥如意

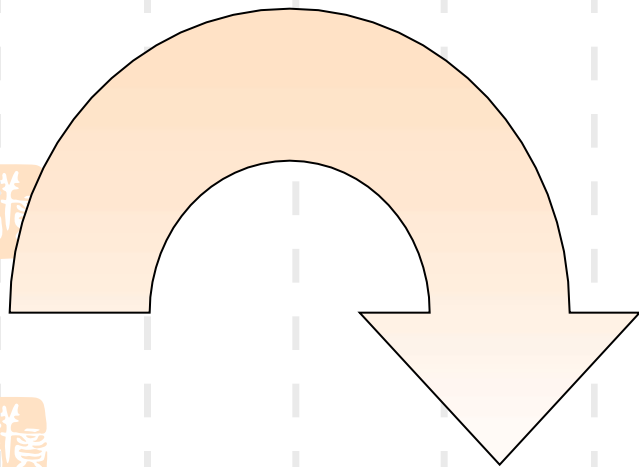
吉祥如意



吉祥如意

发病趋势

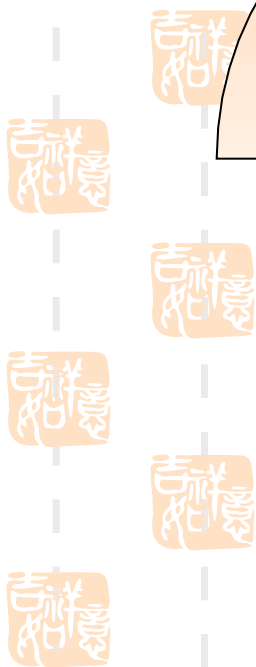
吉祥



•美国



•中国



脑血管病的类型

吉祥

吉祥

吉祥

吉祥

吉祥

吉祥

吉祥

脑出血概念

吉祥堂

- 是指非外伤性脑实质内的出血。
- 发病率为60~80/10万人口/年，在我国占急性脑血管病的30%左右。急性期病死率约为30%~40%，是急性脑血管病中最高。

吉祥堂

吉祥堂

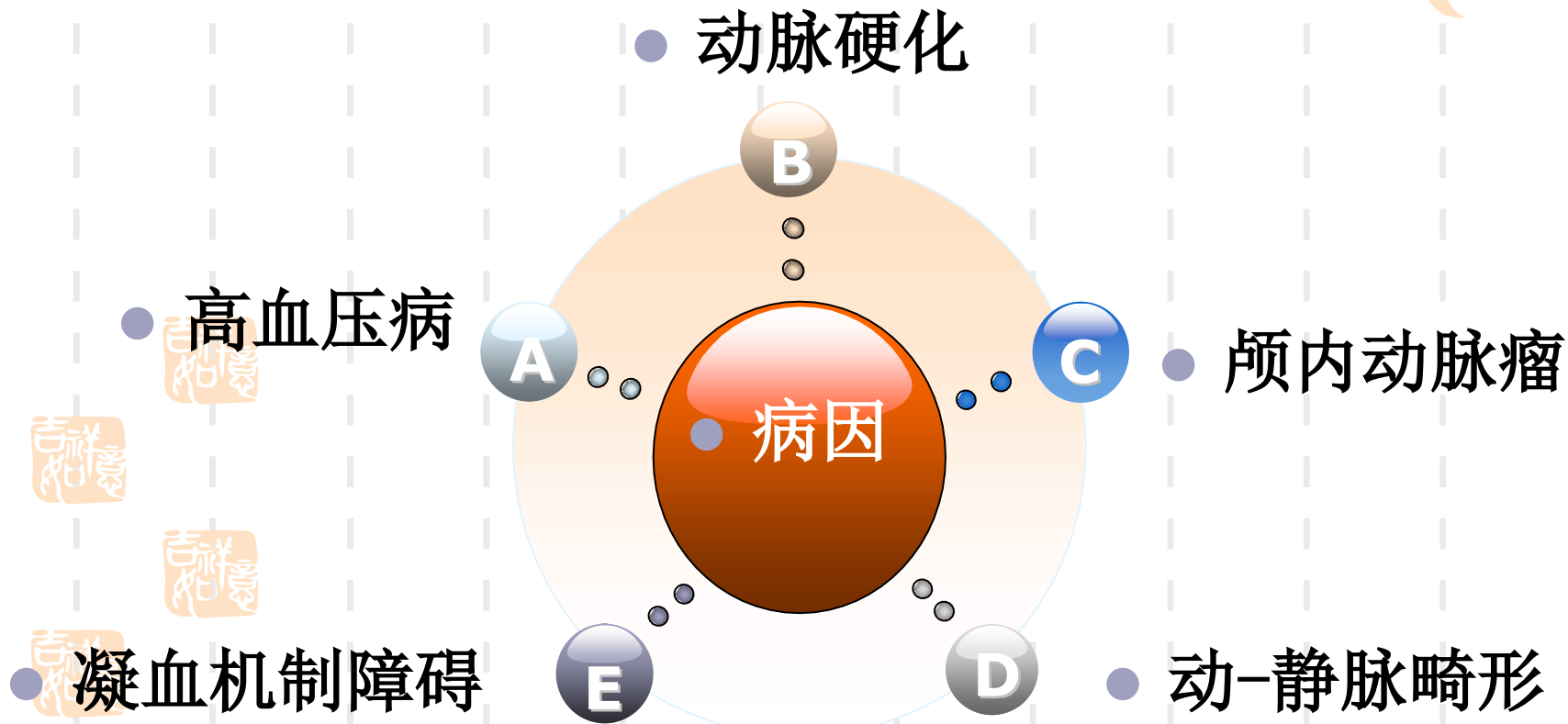
吉祥堂

吉祥堂

吉祥堂

吉祥如意

病因



吉祥如意

吉祥如意

吉祥如意

吉祥如意

吉祥如意

发病机制

高血压 → 脑内A硬化 → 微血管瘤 → 破裂

BP ↑

出血

高血压 → 血管痉挛 — — — → 坏死、破裂

缺血缺氧



- 高血压性
- 脑出血的
- 发病部位
- 以**基底节**
- **区**最多见

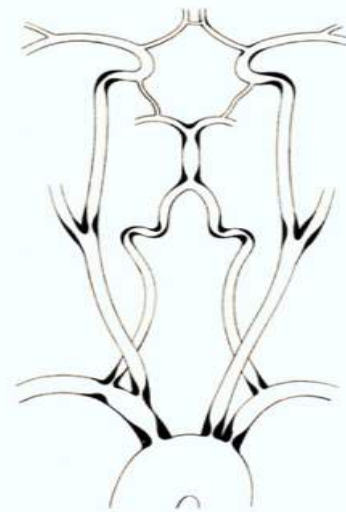
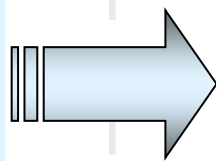
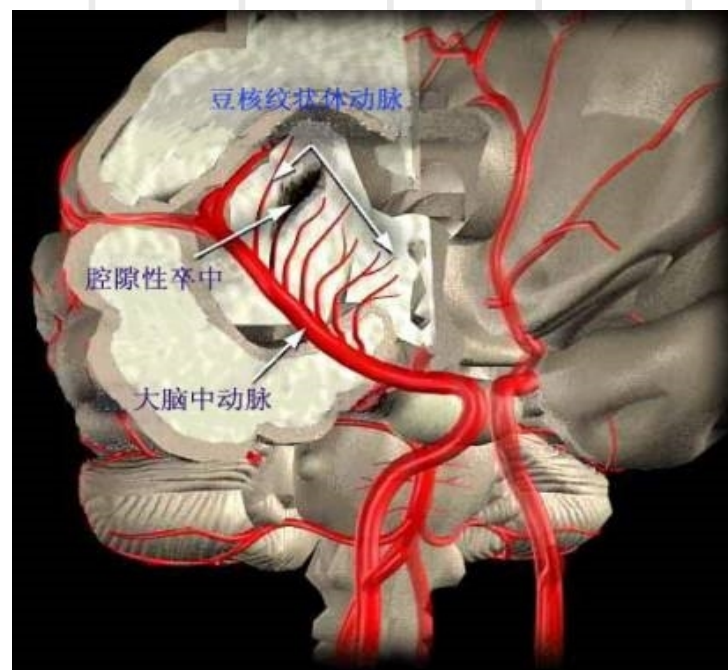


图 8.40 大供应动脉和脑底动脉的动脉粥样硬化性狭窄的最常见部位



脑出血

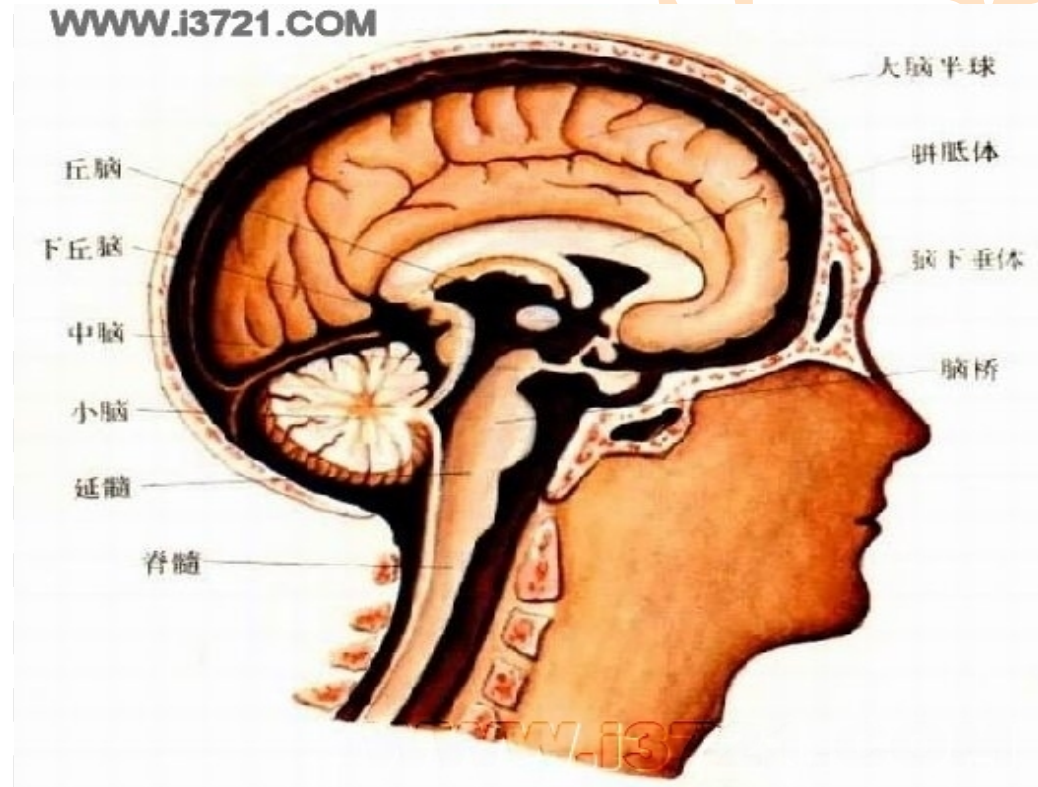
基底结—60-70%

脑叶—10%

脑干—10%

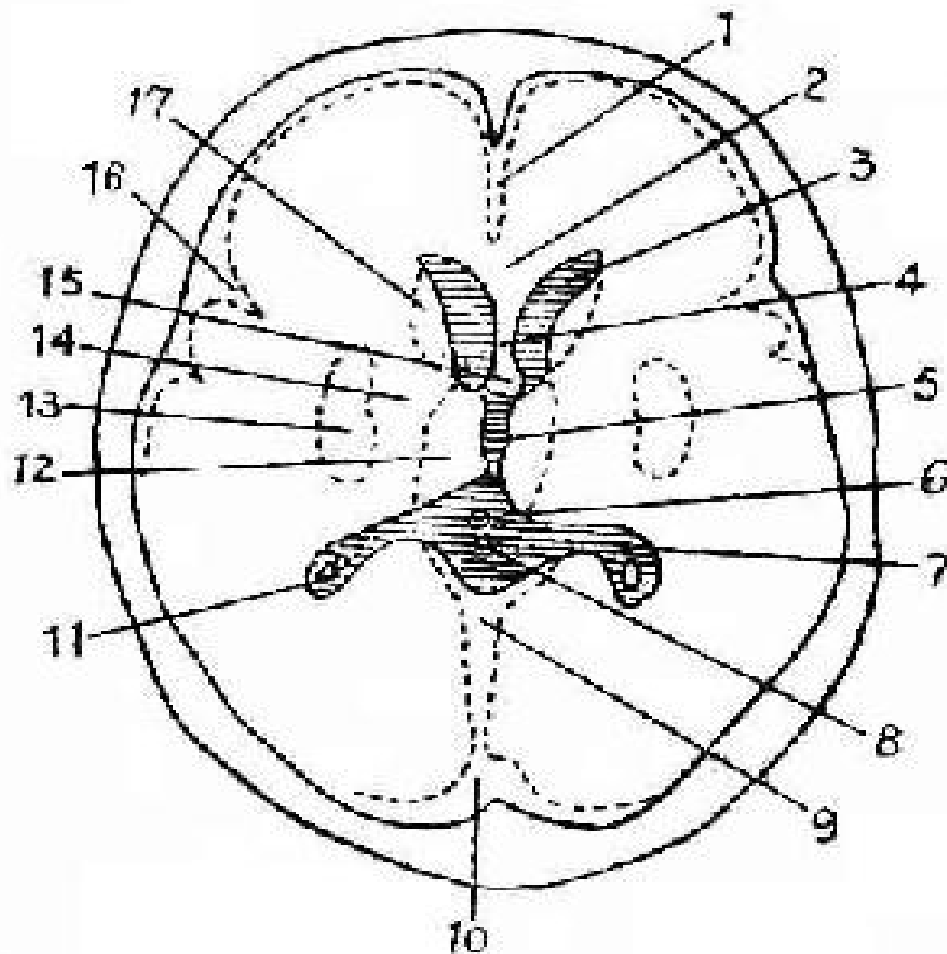
小脑—10%

脑室—3-5%



基底节出血

- 壳核出血-60%
(豆纹动脉外侧支)
- 丘脑-10%
- 内囊
- 尾状核头部



临床表现

- 有高血压病史
- 多在活动状态下急性发病,迅速进展
- 有明显的全脑症状,头痛、呕吐、意识障碍
- 血压明显增高
- 有神经系统的定位体征
- 可有脑膜刺激征



临床表现

- 基底节区（内囊）出血

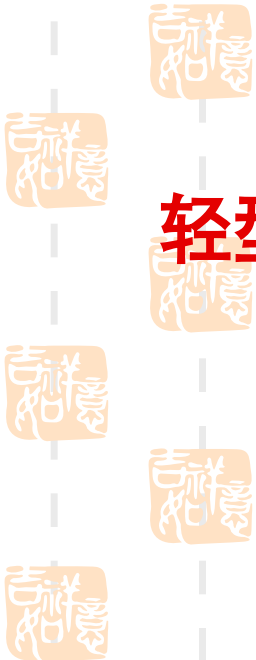
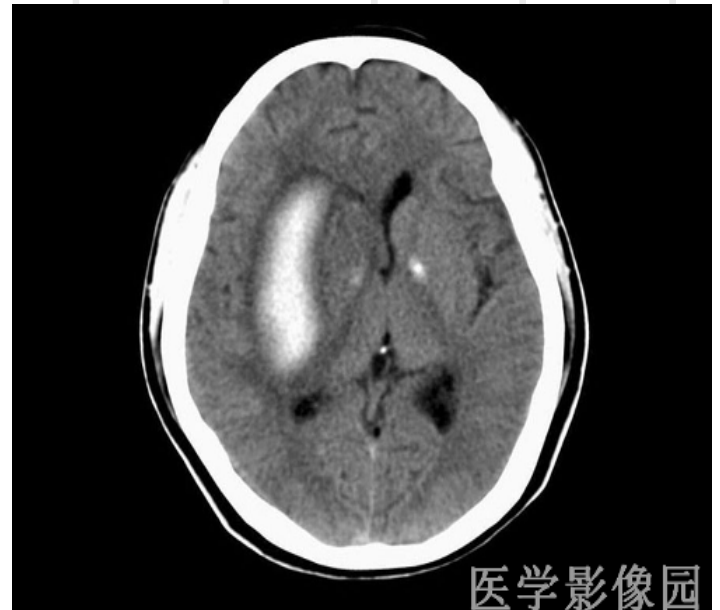
壳核出血量 < 30ml或丘脑数毫升出血

（三偏）对侧偏瘫、偏身感觉障碍和同
向偏盲

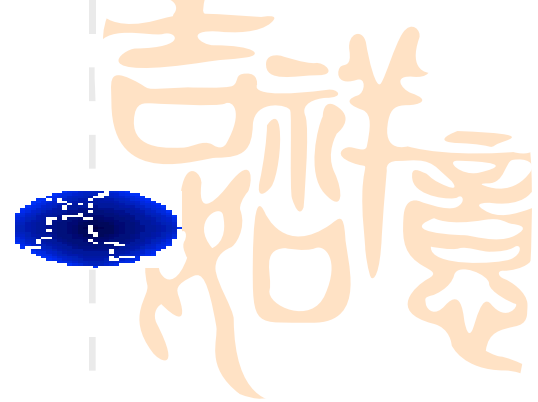
轻型

凝视出血病灶

失语



临床表现



■ 基底节区（内囊）出血

壳核出血达30-160ml或丘脑较大量出血

对侧偏瘫、偏身感觉障碍和偏盲

高热、昏迷、瞳孔改变

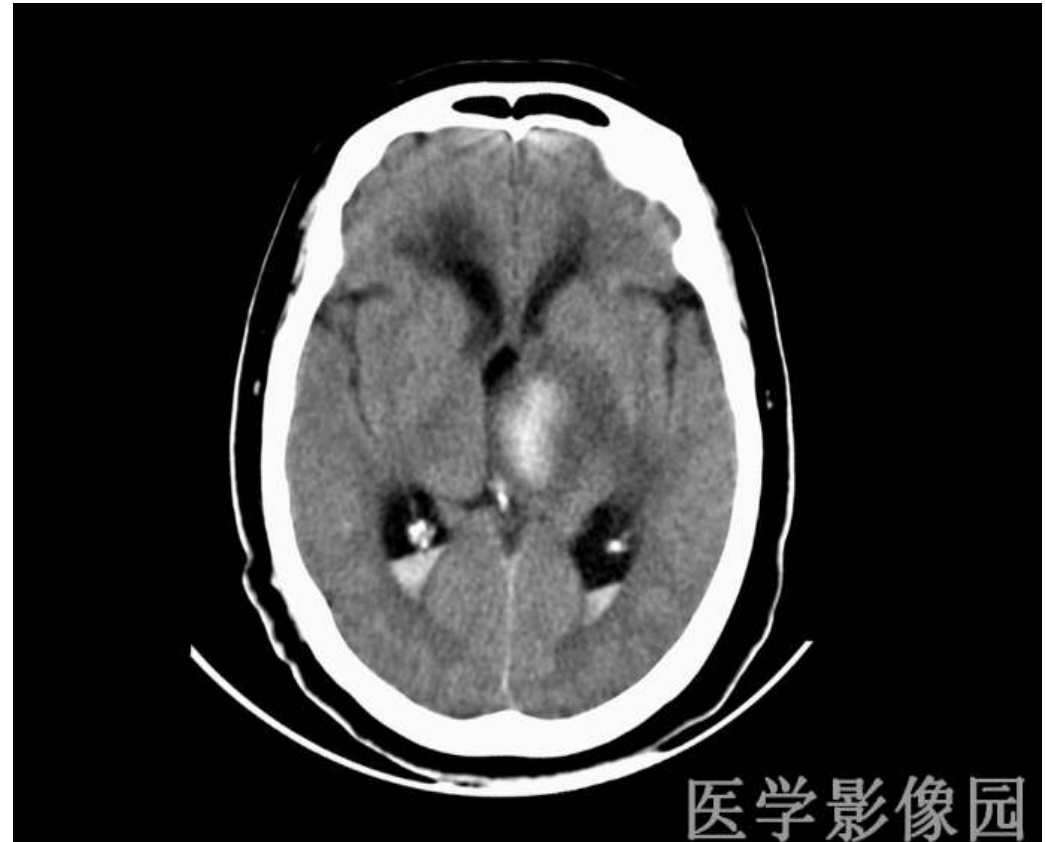
呕吐咖啡色样物（应激性溃疡）

重型

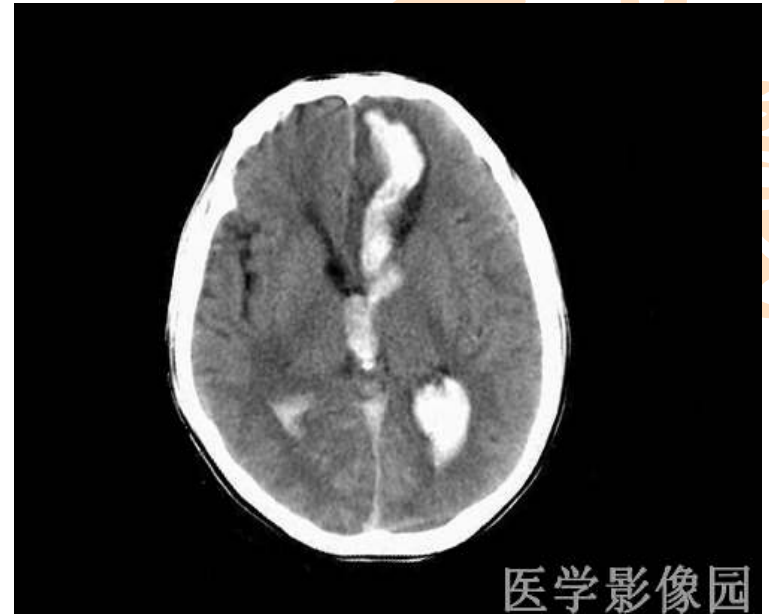


丘脑

- 丘脑性感觉障碍
- 运动障碍
- 丘脑性失语
- 丘脑性痴呆
- **眼球运动障碍:**
- 眼球常向内下方凝视。



脑叶



- 约占脑出血的10%
- 年轻人多由血管畸形引起：烟雾病
- 出血以顶叶最多见，依次为颞、枕、额叶
- 表现：头痛、呕吐、癫痫发作较常见、昏迷少见。遗留癫痫，偏瘫程度较轻

脑干



占脑出血10%左右，
绝大多数为脑桥出血

小量出血(轻型):

突然头痛、呕吐、眩晕、复视、眼球不同轴、
交叉性瘫痪或偏瘫、四肢瘫等

大量出血(>5ml, 重型):

昏迷早且重,四肢弛缓性瘫痪,去大脑强直, 双
侧瞳孔呈**针尖样**,中枢性高热,呼吸不规则,多于
24-48小时内死亡。



小脑

吉祥如意

- 约占脑出血的**10%**
- 头痛、眩晕、呕吐、枕部剧烈疼痛、平衡障碍，行动不稳、共济失调，无肢体瘫痪



吉祥如意

吉祥如意

吉祥如意

吉祥如意

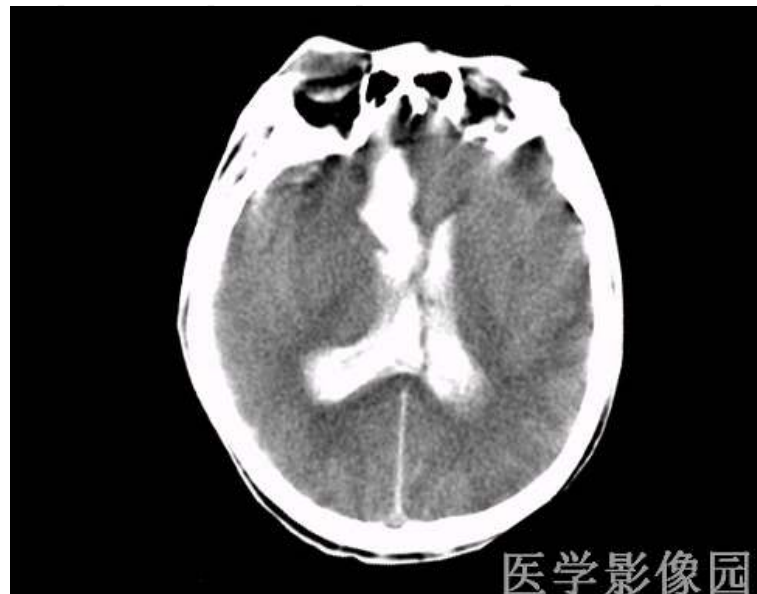
吉祥如意

吉祥如意

脑室出血

吉祥堂

- 头痛，呕吐，迅速进入昏迷或者逐渐加深。双侧瞳孔缩小，脑膜刺激征阳性。
- 常出现丘脑下部受损的症状及体征。
- 血性脑脊液，无肢体瘫痪，酷似蛛网膜下腔出血。



吉祥堂

吉祥堂

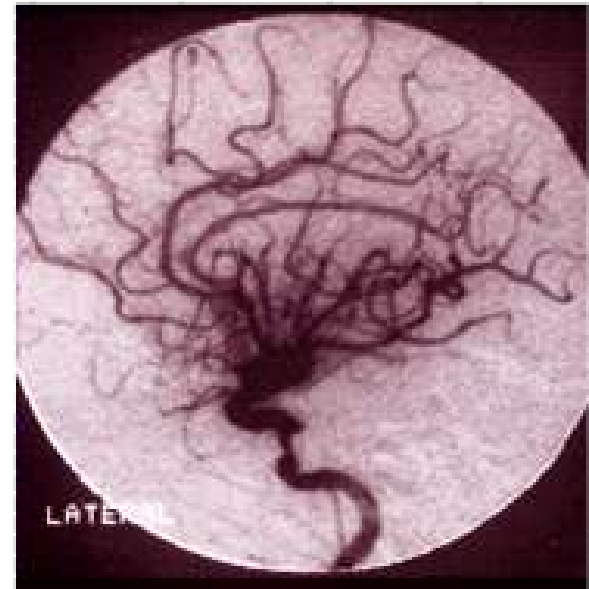
吉祥堂

吉祥堂

吉祥堂

四、诊断

- 1、临床特点
- 2、辅助检查
 - (1) 血液检查：血糖升高，血细胞中性多核细胞升高等；
 - (2) 影像学检查：
 - ① 头颅CT扫描：首选
 - ② 头颅MRI检查
 - ③ 脑血管造影（DSA）
怀疑脑血管畸形- DSA
 - (3) 腰穿检查



鉴别诊断

吉
祥
福

- 脑梗死 :



- 蛛网膜下腔出血 :



脑梗死

吉祥慶

- 多在安静状态下发病

- 多无颅内压增高症状

CT显示低密度梗死灶



图 8-7 CT 扫描示低密度脑梗死病灶



以上内容仅为本文档的试下载部分，为可阅读页数的一半内容。如要下载或阅读全文，请访问：<https://d.book118.com/478142027041006125>