



产力异常



目录

01

子宫收缩乏力

02

子宫收缩过强



学习目标

知识 目标

掌握缩宫素用药护理；异常分娩的护理观察要点；熟悉人工破膜的护理要点；缓解宫缩疼痛的护理方法。

能力 目标

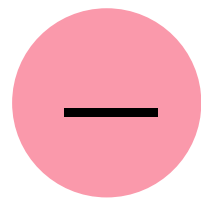
学会产力异常的保健指导。

素质 目标

关爱、尊重、理解产力异常产妇，具有良好职业道德。

重难点

- 重点：子宫收缩乏力的护理。
- 难点：能够鉴别各产力异常。

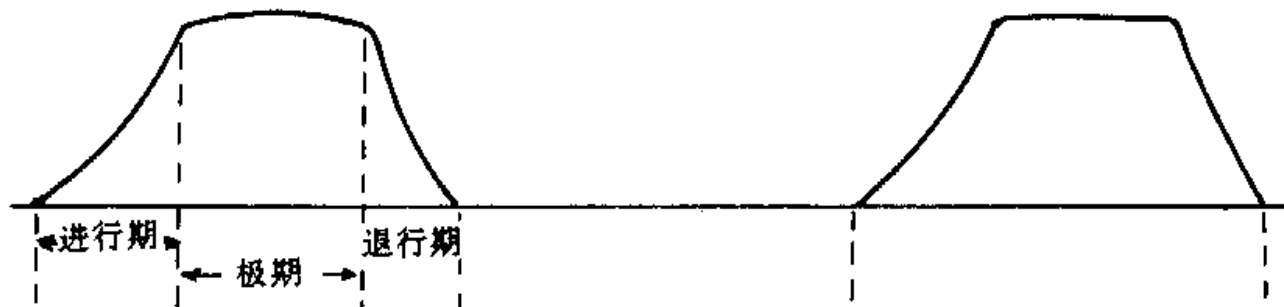


子宫收缩乏力



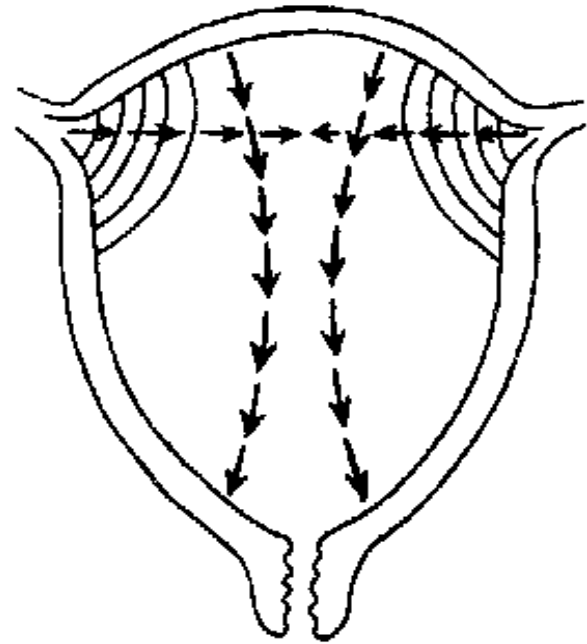
产力异常的定义

在分娩过程中，子宫收缩的**节律性**、**对称性**、**极性**不正常或频率、强度发生改变，称为子宫收缩力异常，简称为产力异常。



子宫收缩乏力病因

- 1.精神因素
- 2.子宫因素
- 3.产道与胎儿因素
- 4.药物影响
- 5.内分泌失调
- 6.其他



子宫收缩乏力的产程特点

(一) 协调性子宫收缩乏力 (低张性子宫收缩乏力)

- 子宫收缩具有正常的节律性、对称性和极性；
- 但收缩力弱，宫腔内压力 $<15\text{mmHg}$ ，持续时间短，而间歇期长，10分钟宫缩 <2 次；
- 即使宫缩最强时，宫体隆起亦不明显，用手压宫底部肌壁仍有凹陷。

子宫收缩乏力的产程特点

(二) 不协调性子宫收缩乏力 (高张性子宫收缩乏力)

- 多见于初产妇；
- 子宫收缩失去正常的节律性、对称性和极性，或极性倒置；
- 兴奋点：不是来自宫角而是子宫下段的某处；
- 下强上弱，属无效宫缩；
- 间歇期不能完全松弛；
- 多数为原发性宫缩乏力。

子宫收缩乏力对母儿影响

- ◆ **对母体的影响**：产力衰竭；产伤；产后出血；胎膜早破；产褥感染。
- ◆ **对胎儿和新生儿的影响**：胎儿窘迫甚至死亡；新生儿窒息；颅内出血；吸入性肺炎；新生儿死亡。

子宫收缩乏力处理原则

- ◆ 1.有**明显头盆不称者**行剖宫产术。
- ◆ 2.**协调性宫缩乏力者**，改善产妇全身状况，加强宫缩，若产程仍无进展或出现胎儿宫内窘迫应行剖宫产或阴道助产术。
- ◆ 3.**不协调性宫缩乏力者**，调节宫缩，给予哌替啶、吗啡，使其恢复协调性，按协调性处理。处理无效或出现胎儿窘迫，应行剖宫产。

子宫收缩乏力护理评估

- ◆ 1.健康史
- ◆ 2.产程进展情况
- ◆ 3.心理—社会支持情况
- ◆ 4.辅助检查
- ◆ 5.宫颈成熟度Bishop评分

子宫收缩乏力护理诊断

- ◆ 1. **舒适度减弱** 与宫缩、产时分娩体位固定有关。
- ◆ 2. **疲乏** 与宫缩乏力、产程延长、产妇体力消耗有关。
- ◆ 3. **有体液不足的危险** 与产程延长、体力消耗有关。
- ◆ 4. **潜在并发症** 产后出血。

子宫收缩乏力护理措施

1.一般护理

- 消除紧张、镇静休息，间歇期加强活动；
- 进食、进水；
- 排空膀胱和直肠，遵医嘱灌肠护理。

子宫收缩乏力护理措施

2.产程观察

主要观察宫缩、胎心音、产程进展。

腹壁触诊法来观察宫缩时产妇的阵发性腹痛。

- 协调性宫缩乏力：腹壁不硬，软，下压可出现凹陷。
- 不协调性宫缩乏力：腹壁紧张、拒按，产妇精神欠佳，焦虑烦躁不安。

子宫收缩乏力护理措施

3.治疗护理

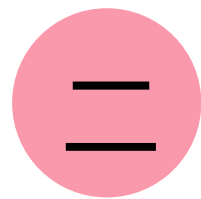
□ 协调性宫缩乏力：

1) 促宫颈成熟

2) **加强宫缩**——①针刺合谷、三阴交、关元等穴位；②刺激乳头；

③人工破膜；④ 静脉滴注缩宫素。

□ 不协调性宫缩乏力：调节宫缩，恢复正常节律性和极性。



子宫收缩过强

子宫收缩过强病因

- 缩宫素应用不当，剂量过大、个体对缩宫素过于敏感；
- 产妇精神高度紧张，引起子宫局部肌纤维持续收缩导致痉挛性狭窄环；
- 过多粗暴的阴道检查及宫腔操作，引起子宫不协调性宫缩过强。

子宫收缩过强产程特点

(一) 协调性子宫收缩过强

- 子宫收缩的对称性、节律性和极性正常；
- 但子宫**收缩力过强**、过频（宫腔压力 ≥ 60 ，10分钟内宫缩 ≥ 5 次且持续60秒以上，宫口扩张速度初产妇 $\geq 5\text{cm/h}$ 、经产妇 $\geq 10\text{cm/h}$ ）；

子宫收缩过强产程特点

(一) 协调性子宫收缩过强

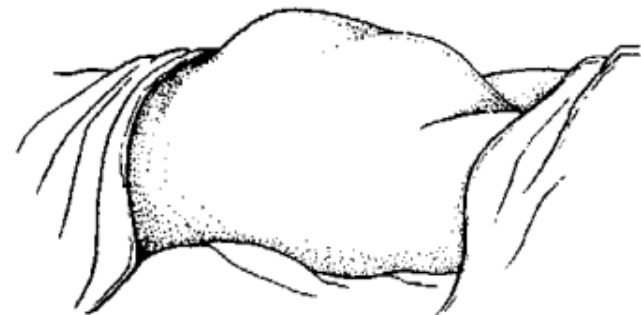
■ 若产道无梗阻头盆相称：

胎儿迅速通过产道，总产程 $<3h$ 称为**急产**，多见经产妇。

■ 若产道有梗阻、头盆不称：

可出现**病理性缩复环**导致先兆子宫破裂，甚至子宫破裂。

子宫收缩过强产程特点

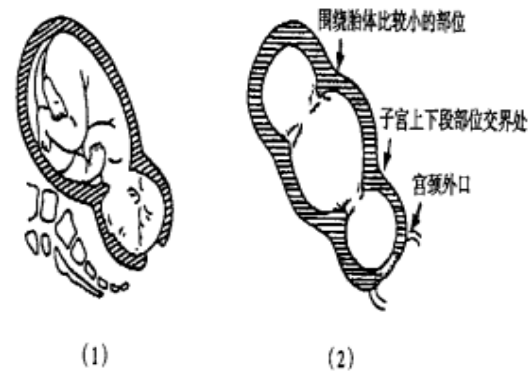


(二) 不协调性子宫收缩过强

1. 强直性子宫收缩：

- 子宫肌纤维强直性收缩，间歇期短或无间歇期；
- 触不清胎位、听不清胎心音；产妇烦躁不安，持续性腹痛；
- 病理性缩复环，腹部呈葫芦状，子宫下段有压痛，并有血尿等先兆子宫破裂的征象。

子宫收缩过强产程特点



(二) 不协调性子宫收缩过强

2. 子宫痉挛性狭窄环：

- 子宫壁局部肌纤维痉挛性收缩形成环状狭窄，以胎颈、胎腰处常见；
- 产妇出现持续性腹痛，烦躁；
- 宫颈扩张缓慢，胎先露下降停滞，胎心音不规则，时快时慢。
- 此环不随宫缩上升，阴道检查时可触及宫腔内较硬而无弹性

子宫收缩过强对母儿的影响

1.对母体影响：

软产道损伤；产褥感染；产妇衰竭；子宫破裂；产后出血。

2.对胎儿、新生儿影响

胎儿窘迫、新生儿窒息、死亡；新生儿颅内出血；骨折、外伤。

子宫收缩过强处理原则

1.急产的处理：

- 提前入院待产，慎用宫缩剂及促进宫缩等处理，如灌肠、人工破膜。
- ♥ □ 出现分娩先兆后避免胎儿娩出过快，预防产伤及感染。

子宫收缩过强处理原则

2.不协调性子宫收缩过强

- 强直性子宫收缩：**抑制宫缩**，若产道梗阻立即剖宫产。
- 子宫痉挛性狭窄环：认真寻找原因，停止一切刺激，给予镇静剂或宫缩抑制剂，若如无缓解应立即行剖宫产术终止妊娠。

子宫收缩过强护理诊断

1. **焦虑** 与担心自身和胎儿安危有关。
2. **疼痛** 与过频过强的子宫收缩有关。
3. **有母儿受伤的危险** 与产程过快造成产妇软产道损伤、新生儿外伤有关。
4. **潜在并发症** 子宫破裂。

子宫收缩过强护理措施

1.预防急产的护理

有急产史的，产前检查时告知在预产期前2周入院，住院后不宜独自行动。待产后出现分娩先兆，应**左侧卧位**。

2.缓解疼痛减轻焦虑

硫酸镁护理；鼓励深呼吸，减轻或转移疼痛感的按摩背部等护理。

3.做好急产新生儿颅内出血等外伤的治疗护理。

小结

产力异常

宫缩乏力

协调性（低张性）

原发性

继发性

不协调性（高张性）

宫缩过强

协调性

急产（无阻力）

病理缩复环（有阻力）

不协调性

强直性子宫收缩（全部）

子宫痉挛性狭窄环（局部）

课后练习

1.关于急产，描述正确的是（ ）

A.总产程不足4小时

B.多见于有宫腔内操作史的初产妇

C.常发生胎盘早剥

D.易发生软产道裂伤

E.不易发生新生儿产伤

课后练习

2.关于痉挛性狭窄环，描述正确的是（ ）

A.处于子宫上、下段交界处，不协调性子宫收缩过强

B.环常围绕胎儿较大部位

C.此环随子宫收缩而上升

D.一般不会导致产程停滞

E.是子宫破裂先兆

课后练习

3.处理不协调性子宫收缩乏力的首选措施是（ ）

A.肌注哌替啶100mg

B.温肥皂水灌肠

C.行人工破膜

D.静脉滴注缩宫素加强宫缩

E.静脉补充能量



骨产道异常



目录

01 概述

02 分类

03 产程特点

04 检查与体征

05 处理原则

06 护理要点

学习目标

知识
目标

掌握产道异常的护理要点；熟悉狭窄骨盆分类。

能力
目标

学会跨耻征的检查方法。

素质
目标

尊重、关心产妇，培养职业道德感。

重难点

- 重点：产道异常的护理要点。
- 难点：骨盆狭窄的产程特点。

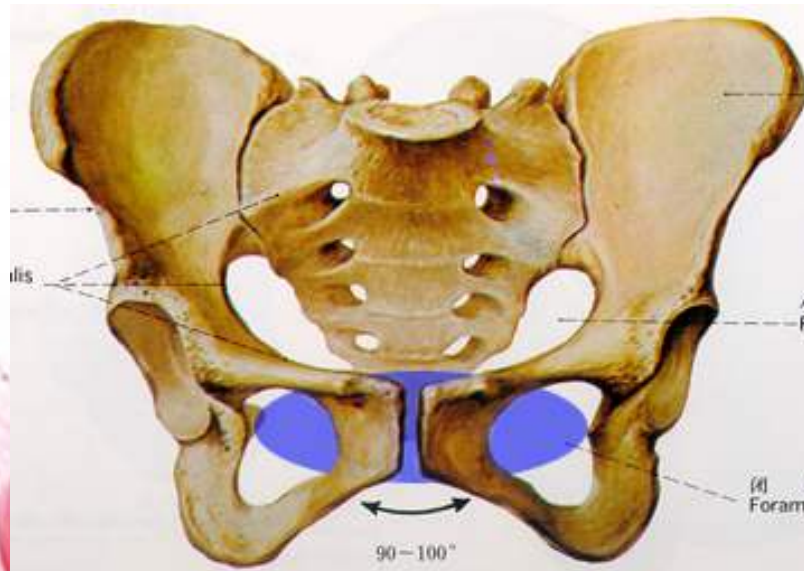
01

概述



概述

骨产道异常是指骨盆的径线过短或形态异常，阻碍胎先露下降，影响产程顺利进展，又称**狭窄骨盆**。



02

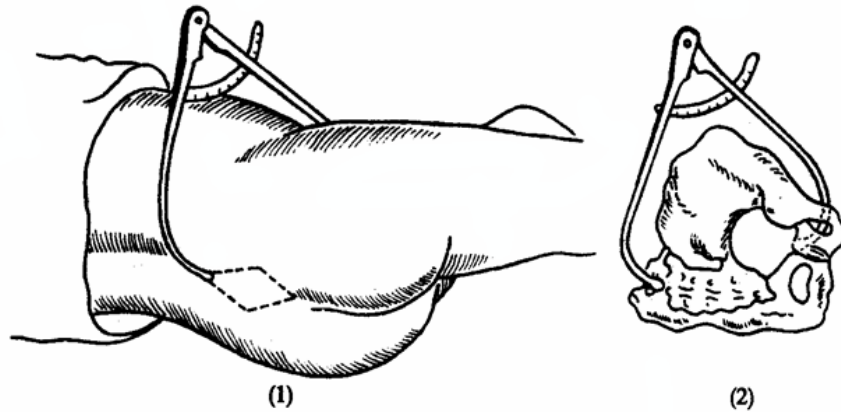
分类



分类

1) 骨盆入口平面狭窄：

横径正常，前后径狭窄，**前后径 $\leq 10\text{cm}$** 。



测量骶耻外径

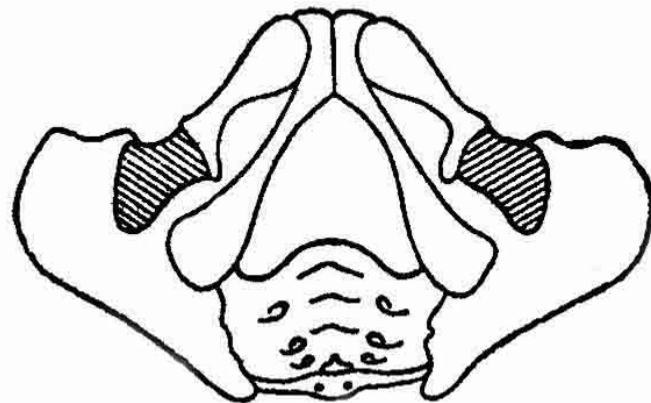
分类

2) 中骨盆平面狭窄：

以**坐骨棘间径**狭窄为主；常见于男型骨盆和类人猿型骨盆。

3) 骨盆出口平面狭窄：

以**坐骨结节间径**及**出口后矢状径**狭窄为主；常见于漏斗骨盆和横径狭窄骨盆。



漏斗骨盆出口

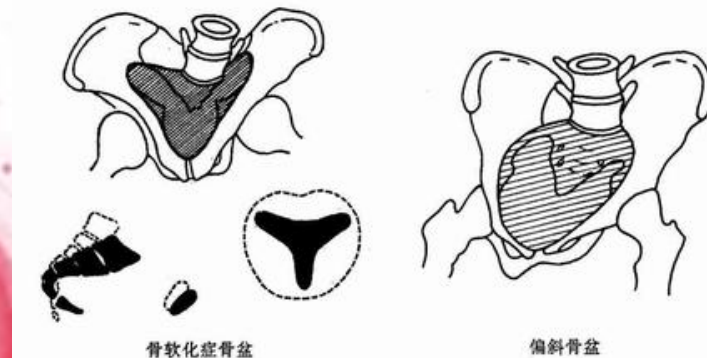
分类

4) 骨盆三个平面狭窄：

均小骨盆——骨盆的3个平面径线均小于正常值2cm或更多；多见于身材矮小、体型匀称的妇女。

5) 畸形骨盆：骨盆失去正常形态。

如，外伤致骨盆骨折畸形愈合；骨软化症骨盆和偏斜骨盆。



03

产程特点



产程特点

1. 骨盆入口平面狭窄：

娠末期或临产后胎头衔接受阻；引起臀位、横位、面先露等；常导致继发性宫缩乏力，潜伏期或活跃期延长。

2. 中骨盆平面狭窄：

临产后胎先露衔接入盆正常，胎先露降至中骨盆时俯屈、内旋转受阻，易导致持续性枕横位或枕后位；

常导致产程活跃期晚期及第二产程延长甚至第二产程停滞。

以上内容仅为本文档的试下载部分，为可阅读页数的一半内容。如要下载或阅读全文，请访问：
<https://d.book118.com/485110331000011320>