

# 浙江省杭州市下城区 2024 学年科目一模拟考试 100 题（及参考答案）

1、驾驶证审验内容不包括以下哪一项？

- A、道路交通安全违法行为、交通事故处理情况
- B、身体条件情况
- C、道路交通安全违法行为记分及记满 12 分后参加学习和考试情况
- D、机动车检验情况

正确答案：D

分析：驾驶证审验内容包括：道路交通安全违法行为、交通事故处理情况；身体条件情况；道路交通安全违法行为记分及记满 12 分后参加学习和考试情况。

2、如图所示，这这种情况下只要后方、对向无来车，可以掉头。



- A、正确
- B、错误

正确答案：A

分析：因为是虚线，可以变道、超车、掉头，只要注意对向无来车，当然也要观察后面有没有车。

3、这个标志是何含义？



- A、直行和左转车道
- B、直行和辅路出口车道
- C、直行和右转合用车道
- D、分向行驶车道

正确答案：C

分析：表示只准一切车辆直行和向右转弯。此标志设在车辆必须直行和向右转弯)的路口以前适当位置。

4、夜间驾驶机动车在窄路、窄桥会车怎样使用灯光？

- A、关闭所有灯光
- B、开启近光灯
- C、关闭前照灯
- D、开启远光灯

正确答案：B

分析：记住，只有在没有路灯或者没有照明的情况下才能用远光灯，一般都用近光灯。

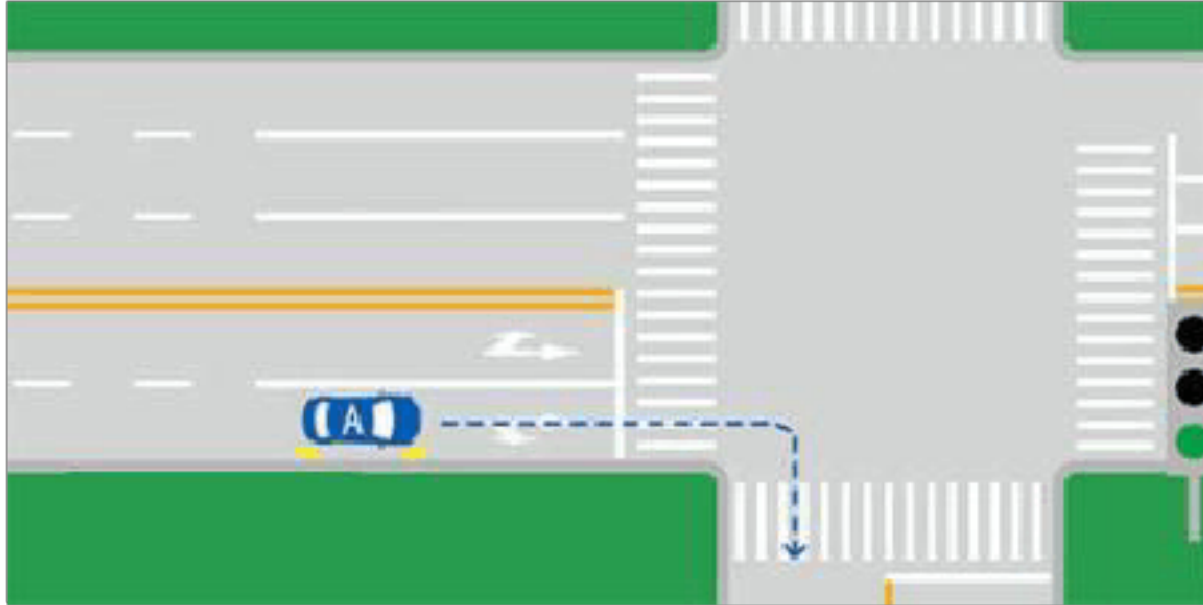
5、夜间会车时，若对方车辆不关闭远光灯，可变换灯光提示对向车辆，同时减速靠右侧行驶或停车。

- A、正确
- B、错误

正确答案：A

分析：夜间安全驾驶知识中第三条就有：夜间会车应当在距对方来车 150 米以外改用近光灯，若对方车辆不关闭远光灯，可连续变换灯光提示对向车辆。当遇对面来车仍不关闭远光灯是，应及时减速靠右侧行驶或停车让行。”

6、如图所示，当机动车行驶至交叉口时的做法是正确的。



A、正确

B、错误

正确答案：A

分析：绿灯的情况下，该车道的标线表示：该车道可以直行可以右转，右转没有任何问题，右转后只有一个车道，不存在转过去要靠最右边车道行驶的问题

7、驾驶机动车在高速公路上不按规定车道行驶的，对驾驶人处以罚款 200 元、驾驶证记 1 分的处罚。

A、正确

B、错误

正确答案：B

分析：驾驶机动车在高速公路或者城市快速路上不按规定车道行驶的，一次记 3 分，罚款 200 元。

8、行车中当车辆前轮爆胎已发生转向时，驾驶人应双手紧握转向盘，尽力控制车辆直线行驶。

A、正确

B、错误

正确答案：A

分析：此题是对的，很多人都做错了。听哥来细说：行车中当车辆前轮爆胎已发生转向时：第一步：驾驶人应双手紧握转向盘，尽力控制车辆转回原行驶路线。为什么要这么做？如果不控制方向，很容易翻车，如果急刹车，也很容易翻车。第二步：随后开始减速打起右转向灯，然后靠右最终是车停在路肩上。

9、这个标志是何含义？

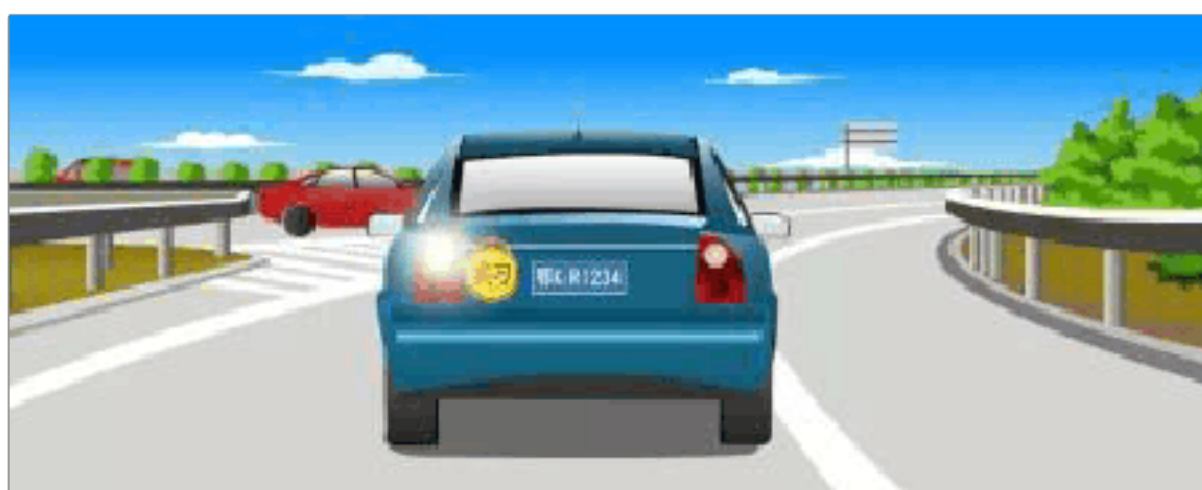


- A、减速拍照区
- B、道路流量监测
- C、全路段抓拍
- D、交通监控设备

正确答案：D

分析：交通监控设备标志属于指路标志，蓝底、白图形、白边框、蓝色衬边。用于告知机动车驾驶人该区域设置有固定式交通监控设备。

10、驾驶人在实习期内可以驾驶机动车独立进入高速公路行驶。



- A、正确
- B、错误

正确答案：B

分析：实习期上高速公路行驶，需要持有相应或者更高准驾车型驾驶证三年以上的驾驶人陪同。

11、准驾车型为 C1 的驾驶人，在实习期内驾驶机动车上高速公路行驶，可以由准驾车型为 C2 驾照 3 年以上的驾驶人陪同。

A、正确

B、错误

正确答案：B

分析：《机动车驾驶证申领和使用规定》规定：驾驶人在实习期内驾驶机动车上高速公路行驶，应当由持相应或者包含其准驾车型驾驶证三年以上的驾驶人陪同。其中，驾驶残疾人专用小型自动挡载客汽车的，可以由持有小型自动挡载客汽车以上准驾车型驾驶证的驾驶人陪同。

12、行驶至这种上坡路段时，以下做法正确的是什么？



A、换低档位，踏加速踏板

B、换低档位，松开加速踏板

C、换高档位，踏加速踏板

D、换高档位，松开加速踏板

正确答案：A

分析：图中这样的陡坡，挂低档是为了获得更多的发动机牵引力，如果松开加速踏板，会导致发动机失去动力造成车辆溜坡。



13、这个标志是何含义？



- A、非机动车停车位
- B、电动自行车行驶
- C、非机动车停放区
- D、非机动车行驶

正确答案：D

分析：行驶的标志是用圆圈表示，而停车位是用矩形

14、使用伪造、变造的驾驶证一次记 12 分。

- A、正确
- B、错误

正确答案：A

分析：此题是针对有驾驶证的驾驶员使用假证上路，然后扣真驾驶证 12 分；如果本身就没有驾驶证的人使用假证上路就按无证驾驶处理了。

15、如图所示，驾驶机动车遇到这种情况，不仅要控制车辆留出会车空间，而且要注意与右侧的儿童保持足够的安全距离。



A、正确

B、错误

正确答案：A

分析：窄路路边有儿童，这种情况应该控制车速为会车留出足够的空间，同时注意与右侧的儿童保持足够的安全距离。

16、对驾驶已达到报废标准的机动车上路行驶的驾驶人，会受到下列哪种处罚？

A、处 15 日以下拘留

B、吊销机动车驾驶证

C、处 20 以上 200 元以下罚款

D、追究刑事责任

正确答案：B

分析：不管拼装车还是报废车，都是一样的。罚 200-2000。吊销驾照。

17、这个标志是何含义？



A、低速行驶

B、注意行人

C、行人先行

D、步行

正确答案：D

分析：表示该街道只供步行。此标志设在步行街的两端。

18、驾驶机动车在同方向划有 2 条以上机动车车道的慢速车道内行驶，需要超越同车道行驶的前车时，可以借用左侧快速车道行驶。

A、正确

B、错误

正确答案：A

分析：根据《道路交通安全法实施条例》第四十四条 在道路同方向划有 2 条以上机动车道的，左侧为快速车道，右侧为慢速车道。在快速车道行驶的机动车应当按照快速车道规定的速度行驶，未达到快速车道规定的行驶速度的，应当在慢速车道行驶。摩托车应当在最右侧车道行驶。有交通标志标明行驶速度的，按照标明的行驶速度行驶。慢速车道内的机动车超越前车时，可以借用快速车道行驶。所以本题选对。

19、雨天对安全行车的主要影响是什么？

A、电器设备易受潮短路

B、路面湿滑，视线受阻



C、发动机易熄火

D、行驶阻力增大

正确答案：B

分析： 呐，给您罗列下：1、雨水影响视线，要开适度的雨刮频次；2、空气潮湿容易在车的前档内表面形成雾气，要注意除雾；3、雨天路面易打滑，要保持安全的低速；4、特殊情况下，紧急制动时，务必保持方向稳定，防止侧翻；5、雨水易形成路面沟、洞表面积水，易造成驾驶员判断失误，谨慎避开。

20、以下哪个代号表示中型载货汽车？

A、B2

B、B1

C、A2

D、A1

正确答案：A

分析：A1 代表大型客车，准驾大型载客汽车；A2 代表重型牵引挂车，准驾总质量大于 4500kg 的汽车列车；B1 代表中型客车，准驾中型载客汽车（含核载 10 人以上、19 人以下的城市公共汽车）；B2 代表大型货车，重型、中型载货汽车；重型、中型专项作业车。

21、如图所示，A 车在此时进入左侧车道是因为进入实线区不得变更车道。



A、正确

B、错误

正确答案：A

分析：说的没错，在虚线处时就应进入要走的车道，不能压实线变道。

22、机动车仪表板上（如图所示）亮时，表示什么？



- A、充电电流过大
- B、蓄电池损坏
- C、电流表故障
- D、充电电路故障

正确答案：D

分析：此为充电电路故障，一般没有故障这些都不会亮的，只有出故障了才会亮。

23、机动车驾驶人在实习期内，可以通过接受交通安全教育扣减交通违法行为记分。

- A、正确
- B、错误

正确答案：B

分析：《道路交通安全违法行为记分管理办法》规定，机动车驾驶人申请接受交通安全教育扣减交通违法行为记分的，公安机关交通管理部门应当受理。但有下列情形之一的，不予受理：（一）在本记分周期内或者上一个记分周期内，机动车驾驶人有二次以上参加满分教育记录的；（二）在最近三个记分周期内，机动车驾驶人因造成交通事故后逃逸，或者饮酒后驾驶机动车，或者使用伪造、变造的机动车号牌、行驶证、驾驶证、校车标牌，或者使用其他机动车号牌、行驶证，或者买分卖分受到过处罚的；（三）机动车驾驶证在实习期内，或者机动车驾驶证逾期未审验，或者机动车驾驶证被扣留、暂扣期间的；（四）机动车驾驶人名下有安全技术检验超过有效期或者未按规定办理注销登记的机动车的；（五）在最近三个记分周期内，机动车驾驶人参加接受交通安全教育扣减交通违法行为记分或者机动车驾驶人满分教育、审验教育时，有弄虚作假、冒名顶替记录的。

24、交通标志和交通标线不属于交通信号

- A、正确
- B、错误

正确答案：B

分析：交通信号分为：交通信号灯、交通标志、交通标线和交通警察的指挥。

25、请判断一下图中左侧机动车有几种违法行为？



A、五种违法行为

B、三种违法行为

C、四种违法行为

D、两种违法行为

正确答案：B

分析：1、打电话；2、未系安全带；3、占用应急车道。

26、机动车驾驶人在一个记分周期内累计记分达到12分，拒不参加学习和考试的，将被公安机关交通管理部门公告其驾驶证停止使用。

A、正确

B、错误

正确答案：A

分析：《道路交通安全违法行为记分管理办法》第二十九条，机动车驾驶人在一个记分周期内累积记分满12分，机动车驾驶证未被依法扣留或者收到满分教育通知书后三十日内拒不参加公安机关交通管理部门通知的满分学习、考试的，由公安机关交通管理部门公告其机动车驾驶证停止使用。

27、初次申领的机动车驾驶证的有效期为6年。

A、正确

B、错误

正确答案：A

分析：本题答案：正确，初次申领的机动车驾驶证的有效期为6年。

28、两辆机动车发生轻微碰擦事故后，为保证理赔，必须等保险公司人员到场鉴定后才能撤离现场。

A、正确

B、错误

正确答案：B

分析：《中华人民共和国道路交通安全法》中第七十条第二、三款规定，在道路上发生交通事故，未造成人身伤亡，当事人对事实及成因无争议的，可以即行撤离现场，恢复交通，自行协商处理损害赔偿事宜；不即行撤离现场的，应当迅速报告执勤的交通警察或者公安机关交通管理部门。在道路上发生交通事故，仅造成轻微财产损失，并且基本事实清楚的，当事人应当先撤离现场再进行协商处理。

29、冰雪道路行车，由于积雪对光线的反射，极易造成驾驶人目眩而产生错觉。

A、正确

B、错误

正确答案：A

分析：因为太阳光通过冰的折射到人的眼睛里，冰在太阳光下就好像一面镜子。

30、在图中所示的这段道路上行驶，驾驶人需要注意什么？



A、如果没有逆向行驶的车辆允许越中心线行驶

B、只有在超车的时候才能越中心线行驶

- C、既不能越中心线也不能压中心线行驶
- D、只要有逆向行驶的车辆就不能越线行驶

正确答案：C

分析：图中所示的这段道路行驶需要注意既不能越中心线也不能压中心线行驶。

31、大雾天行车，多鸣喇叭是为了什么？

- A、引起对方注意，避免发生危险
- B、催促前车提速，避免发生追尾
- C、准备超越前车
- D、催促前车让行

正确答案：A

分析：大雾天视线不好，多鸣笛引起对方车辆注意，安全。

32、机动车驾驶人在一个记分周期内累积记分满 12 分的，公安机关交通管理部门应当扣留其机动车驾驶证，开具强制措施凭证，并送达满分教育通知书，通知机动车驾驶人参加满分学习、考试。

- A、正确
- B、错误

正确答案：A

分析：《道路交通安全违法行为记分管理办法》规定，机动车驾驶人在一个记分周期内累积记分满 12 分的，公安机关交通管理部门应当扣留其机动车驾驶证，开具强制措施凭证，并送达满分教育通知书，通知机动车驾驶人参加满分学习、考试。临时入境的机动车驾驶人在一个记分周期内累积记分满 12 分的，公安机关交通管理部门应当注销其临时机动车驾驶许可，并送达满分教育通知书。

33、前轮胎爆裂已出现转向时，驾驶人不要过度矫正，应在控制住方向的情况下，应怎样做，使车辆缓慢减速？

- A、采取紧急制动
- B、使用驻车制动



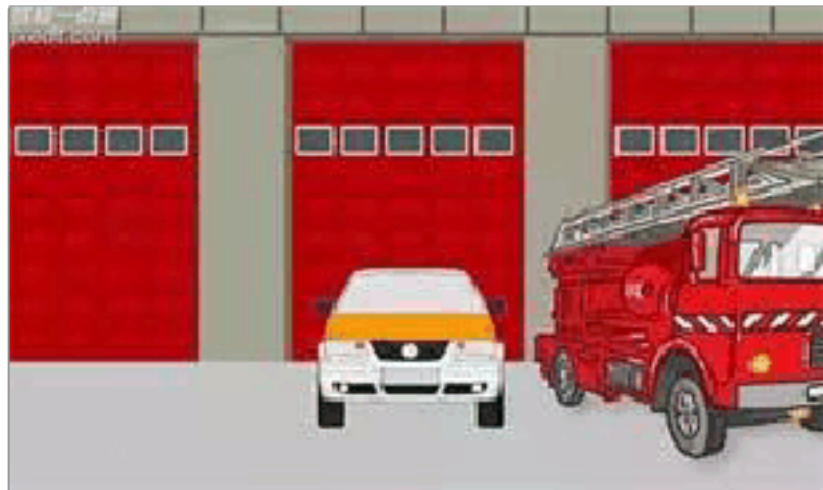
C、轻踏制动踏板

D、迅速踏下制动踏板

正确答案：C

分析：A 是踩脚刹，B 是拉手刹，D 是也是踩脚刹，都是属于迅速减速，危险。

34、图中小型汽车的停车地点是正确的。



A、正确

B、错误

正确答案：B

分析：公共汽车站、急救站、加油站、消防栓或者消防队（站）门前以及距离上述地点 30 米以内的路段，除使用上述设施外，不得停车

35、当驾驶人服用的药物对驾驶行为可能有影响时，不应驾驶机动车。

A、正确

B、错误

正确答案：A

分析：驾驶人因疾病服用一些药物时，一定要了解所服药物如何正确服用，是否会有影响驾驶的副作用，避免药物对驾驶人的心理、生理产生不良影响，妨碍安全行车。因此，驾驶人在服药期间，不应驾驶机动车。药物副作用影响安全驾驶主要表现在：头昏、眩晕、视物模糊、视力下降、乏力、嗜睡、注意力分散等，影响驾驶人判断的准确性及反应能力、动作协调能力下降，易导致交通意外。

36、代替实际机动车驾驶人接受交通违法行为处罚和记分牟取经济利益的，由公安机关交通管理部门处违法所得三倍以下罚款，但最高不超过五万元。

A、正确

B、错误

正确答案：A

分析：《道路交通安全违法行为记分管理办法》规定：机动车驾驶人请他人代为接受交通违法行为处罚和记分并支付经济利益的，由公安机关交通管理部门处所支付经济利益三倍以下罚款，但最高不超过五万元；同时，依法对原交通违法行为作出处罚。代替实际机动车驾驶人接受交通违法行为处罚和记分牟取经济利益的，由公安机关交通管理部门处违法所得三倍以下罚款，但最高不超过五万元；同时，依法撤销原行政处罚决定。组织他人实施前两款行为之一牟取经济利益的，由公安机关交通管理部门处违法所得五倍以下罚款，但最高不超过十万元；有扰乱单位秩序等行为，构成违反治安管理行为的，依法予以治安管理处罚。

37、汽车的专用备胎可作为正常轮胎长期使用。

A、正确

B、错误

正确答案：B

分析：车辆配备的专用备胎不能作为正常轮胎长时间使用，只能在发生爆胎或轮胎漏气时临时应急使用。使用备胎时，行驶速度不能过快，而且要尽快将车开到最近的修理厂进行维修，换上正常的轮胎。

38、驾驶机动车在高速公路上行驶，遇有雾、雨、雪、沙尘、冰雹等低能见度气象条件下，能见度在 100 米以下时，车速不得超过每小时 40 公里，与同车道前车至少保持 50 米的距离。

A、正确

B、错误

正确答案：A

分析：能见度小于 200 米时，开启雾灯、近光灯、示廓灯和前后位灯，车速不得超过每小时 60 公里，与同车道前车保持 100 米以上的距离；能见度小于 100 米时，开启雾灯、近光灯、示廓灯、前后位灯和危险报警闪光灯，车速不得超过每小时 40 公里，与同车道前车保持 50 米以上的距离；能见度小于 50 米时，开启雾灯、近光灯、示廓灯、前后位灯和危险报警闪光灯，车速不得超过每小时 20 公里，并从最近的出口尽快驶离高速公路。

39、行车中突遇对方车辆强行超车，占据自己车道，正确的做法是什么？

A、加速行驶

B、尽可能减速避让、直至停车

C、保持原车速行驶

D、挡住其去路

正确答案：B

分析：做文明开车人吧,不要抱怨太多,安全才重要,宁停三分,不抢一秒'嘛!

40、车辆下长坡时要减挡行驶，以充分利用发动机的制动作用。

A、正确

B、错误

正确答案：A

分析：变速箱高档位高速持续运转中，迅速降低变速箱的档位转速，使变速箱的低档位转速对车辆本身的惯性高速产生抑制，从而产生短时间内的所谓发动机制动(变速箱制动)。

41、在如图这种环境中行车，应该怎样使用灯光？



A、变换远近光灯

B、关闭前照灯

C、开启远光灯

D、开启近光灯

正确答案：A

分析：如图所示，前方路面施划有人行横道线，因此，在这种环境中行车，应当交替远近光

灯。根据《道路交通安全法》第四十八条规定：机动车在夜间通过急弯、坡路、拱桥、人行横道或者没有交通信号灯控制的路口时，应当交替使用远近光灯示意。

42、这个标志是何含义？



- A、交叉路口
- B、注意信号灯
- C、注意行人
- D、人行横道灯

正确答案：B

分析：注意信号灯：用以警告车辆驾驶人注意前方路段设有信号灯，应依信号灯指示行车。

43、任何单位或者个人不得伪造、变造机动车登记证书、号牌、行驶证、检验合格标志、保险标志。

- A、正确
- B、错误

正确答案：A

分析：《道路交通安全法》规定，任何单位或者个人不得有下列行为：（一）拼装机动车或者擅自改变机动车已登记的结构、构造或者特征；（二）改变机动车型号、发动机号、车架号或者车辆识别代号；（三）伪造、变造或者使用伪造、变造的机动车登记证书、号牌、行驶证、检验合格标志、保险标志；（四）使用其他机动车的登记证书、号牌、行驶证、检验合格标志、保险标志。

44、申请人在考试过程中有贿赂、舞弊行为的，申请人在多少年内不得再次申领机动车驾驶证？

- A、1年

B、2 年

C、3 年

D、4 年

正确答案：A

分析：根据 123 号令第六章法律责任的规定：申请人在考试过程中有贿赂、舞弊行为的，取消考试资格，已经通过考试的其他科目成绩无效；申请人在一年内不得再次申领机动车驾驶证。

45、关于机动车号牌灭失、丢失或者损毁的，以下错误的说法是什么？

A、车辆管理所补发、换发号牌，原机动车号码不变

B、补领、换领机动车号牌的，原机动车号牌可以继续使用

C、补发、换发号牌期间，可申领有效期不超过十五日的临时号牌

D、向登记地车辆管理所申请补领、换领

正确答案：B

分析：《机动车登记规定》规定，机动车号牌灭失、丢失或者损毁的，机动车所有人应当向登记地车辆管理所申请补领、换领。申请时，机动车所有人应当确认申请信息并提交身份证明。车辆管理所应当审查提交的证明、凭证，收回未灭失、丢失或者损毁的号牌，自受理之日起十五日内补发、换发号牌，原机动车号牌号码不变。补发、换发号牌期间，申请人可以申领有效期不超过十五日的临时行驶车号牌。补领、换领机动车号牌的，原机动车号牌作废，不得继续使用。

46、C6 表示哪种准驾车型？

A、重型牵引挂车

B、残疾人专用小型自动挡载客汽车

C、轻型牵引挂车

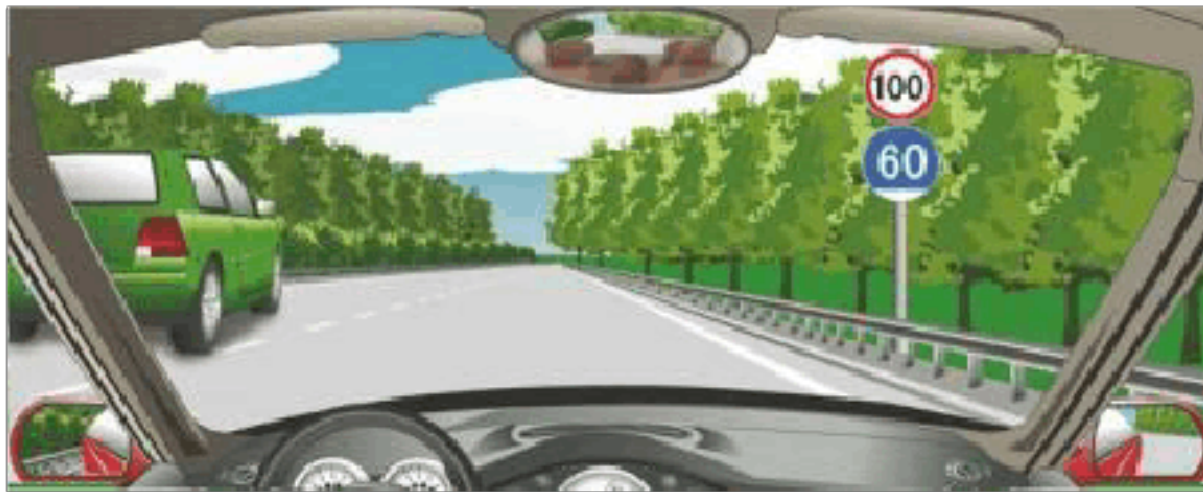
D、低速载货汽车

正确答案：C

分析：C6 为轻型牵引挂车；A2 为重型牵引挂车；C5 为残疾人专用小型自动挡载客汽车；C3 为低速载货汽车。



47、在这段高速公路上行驶的最低车速是多少？



- A、50 公里/小时
- B、60 公里/小时
- C、80 公里/小时
- D、100 公里/小时

正确答案：B

分析：图片上那个蓝色的牌子 60 就是最低车速。

48、未取得机动车驾驶证驾驶机动车，发生负同等以上责任交通事故造成人员重伤或者死亡未满多少年的，不得申请机动车驾驶证？

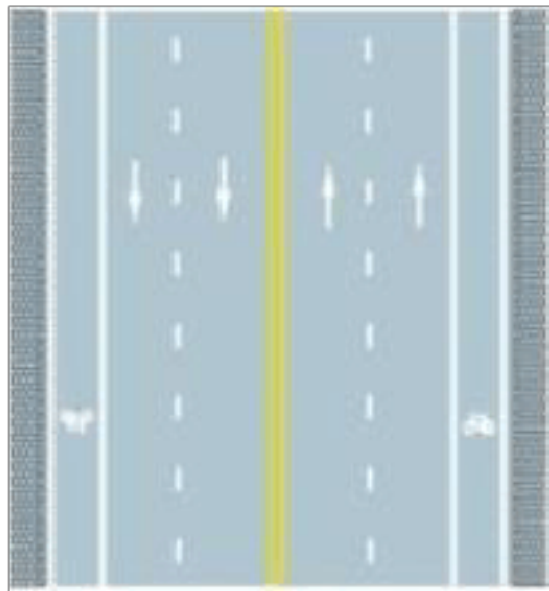
- A、三年
- B、五年
- C、一年
- D、十年

正确答案：D

分析：《机动车驾驶证申领和使用规定》规定，有下列情形之一的，不得申请机动车驾驶证：  
（一）有器质性心脏病、癫痫病、美尼尔氏症、眩晕症、癔病、震颤麻痹、精神病、痴呆以及影响肢体活动的神经系统疾病等妨碍安全驾驶疾病的；  
（二）三年内有吸食、注射毒品行为或者解除强制隔离戒毒措施未满三年，以及长期服用依赖性精神药品成瘾尚未戒除的；  
（三）造成交通事故后逃逸构成犯罪的；  
（四）饮酒后或者醉酒驾驶机动车发生重大交通事故构成犯罪的；  
（五）醉酒驾驶机动车或者饮酒后驾驶营运机动车依法被吊销机动车驾驶证未满五年的；  
（六）醉酒驾驶营运机动车依法被吊销机动车驾驶证未满十年的；  
（七）驾驶机动车追逐竞驶、超员、超速、违反危险化学品安全管理规定运输危险化学品构成犯罪的依法被吊销机动车驾驶证未满五年的；  
（八）因本款第四项以外的其他违反交通管理法律法规的行为发生重大交通事故构成犯罪的依法被吊销机动车驾驶证未满十年的；  
（九）因其他情形依法被吊

销机动车驾驶证未满二年的；（十）驾驶许可依法被撤销未满三年的；（十一）未取得机动车驾驶证驾驶机动车，发生负同等以上责任交通事故造成人员重伤或者死亡未满十年的；（十二）三年内有代替他人参加机动车驾驶证考试行为的；（十三）法律、行政法规规定的其他情形。未取得机动车驾驶证驾驶机动车，有第一款第五项至第八项行为之一的，在规定期限内不得申请机动车驾驶证。

49、路中心双黄实线是何含义？



- A、可跨越对向车道分界线
- B、禁止跨越对向车行道分界线
- C、双侧可跨越同向车道分界线
- D、单向行驶车道分界线

正确答案：B

分析：黄色 双黄 实线表示禁止跨越

50、距离桥梁、陡坡、隧道 50 米以内的路段不能停车。

- A、正确
- B、错误

正确答案：A

分析：《中华人民共和国道路交通安全法实施条例》第六十三条 机动车在道路上临时停车，应当遵守下列规定：（二）交叉路口、铁路道口、急弯路、宽度不足 4 米的窄路、桥梁、陡坡、隧道以及距离上述地点 50 米以内的路段，不得停车；

以上内容仅为本文档的试下载部分，为可阅读页数的一半内容。如要下载或阅读全文，请访问：<https://d.book118.com/485112344334012002>