

版式设计

FORMAT DESIGN

第四章

版式设计中的视觉流程

学习要点及目标：

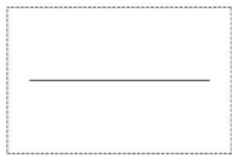
1. 了解版式设计中的点、线、面
2. 学习版式设计中的空间运用



01 版式设计中的 点、线、面

点、线、面是平面设计的基础，也是版式设计最基本的表现语言

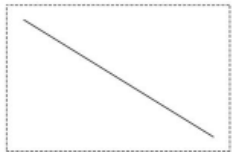




水平线



垂直线



斜线



曲线



线性方向

- “线”是由无数个“点”构成的，是“点”的发展和延伸，同作为版面空间的视觉构成元素，“点”是一个独立体，而“线”则能将这此独立体统一起来形成延伸的效果
- “线”的表现形式主要有水平线、垂直线、斜线、曲线几种形式



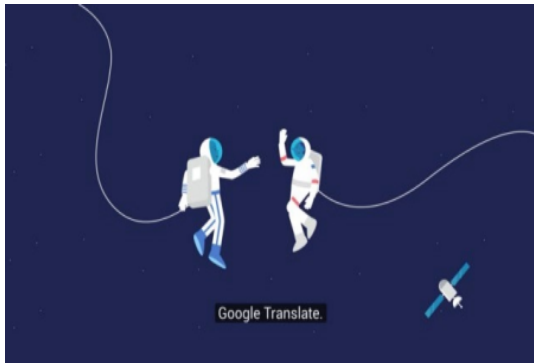
水平线

直线沿着水平方向进行延伸，会给人以无限、辽阔的视觉感受，并以此联想到地平线、海平面等事物。



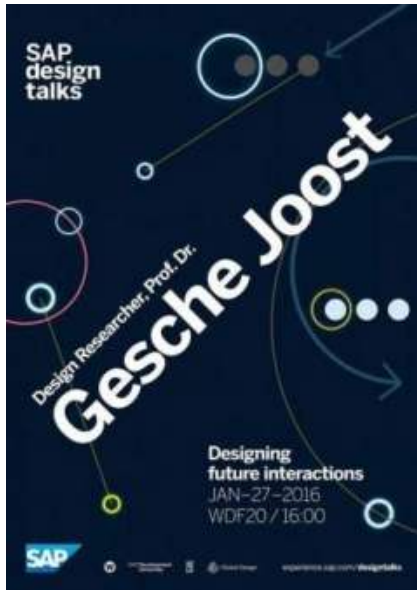
垂直线

在垂直方向上进行延伸的直线，垂直的线性化排列，笔直而坚挺的线形结构容易给人一种崇高、权威、纪念、庄重的意味。



曲线

曲线是直线受到外界压力而发生改变的形态，具有较强的情感知觉中的特定属性，丰满、柔软、轻盈。



斜线

版式设计中文字、图形或颜色斜线排列是介于垂直线与水平线之间的特殊形态，具有不安定、动感和活泼感，这种排列表现出极强的方向感。



形状方向



“面”是点的密集或是线的移动轨迹。形状即“面”，而方向指的的视觉感受，即不同的“面”会给人带来不同的心理感受。在版式设计时就必须注意“面”的类型对人的心理和版式设计整体风格所起的主导作用。



直线型面

直线型的“面”，从直面的结构特征上来讲，它具有规整的外部轮廓和严谨的内部结构。在版式设计运用的过程中，直线型面可以使版面提升专业感和务实感。



曲线型面

曲线型“面”能够提高版面的亲和力，呈现出柔软、女性的特质。几何曲线型较为规整、严谨，自由曲线不具有几何的秩序性，体现魅力和人情味。

不规则型面

不规则型面是指在版面中对图片素材进行去底处理，即“抠图”。把图片中的重点元素抠出来放置在版面中，目的是为了展示元素的造型与个性化色彩，同时也显得灵活生动。





组合编排

不同类型的组合对版式风格具有决定性的作用。在版式设计中，视觉元素版面的呈现上都是以组合的形式出现的，即点、线、面三者的随机组合。在设计中，点可以是画龙点睛之“点”，平衡画面轻重，构成肌理，填补版面空间，点缀画面活跃气氛；线可以丰富画面的空间层次，正确引导视觉，影响画面风格倾向，延伸动感稳定画面；面可以决定画面风格属性。

以上内容仅为本文档的试下载部分，为可阅读页数的一半内容。如要下载或阅读全文，请访问：<https://d.book118.com/486004202140010231>