


# 院内流感防控知识培训



## 目录 /CONTENTS

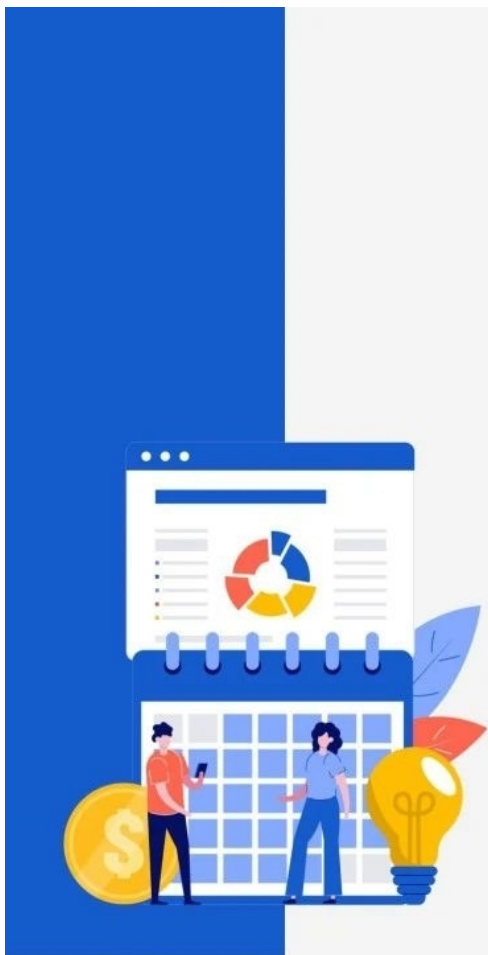
- 1 流感基本知识
- 2 流感与感冒如何区分？
- 3 流感如何诊断？
- 4 流感如何治疗？
- 5 流感如何防控  感控说

# 01

## 感控说 流感基本知识



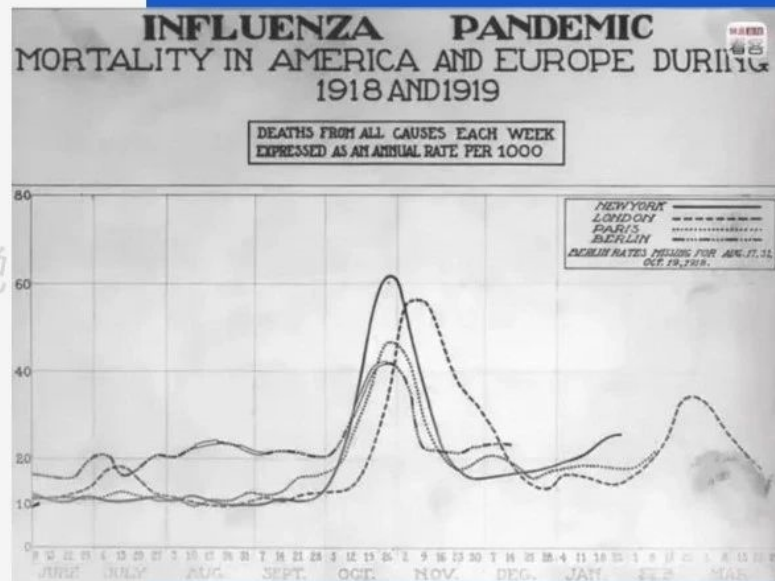
感控说



# 1、流感是什么？

流感是流行性感冒（influenza）的简称，属于“丙类传染病”，是由流感病毒引起的急性呼吸道传染病。

人类历史上最恐怖的一次流感要数1918-1920年的“西班牙大流感”，这次流感波及了全世界各个角落，感染了全世界一半以上的人口，从阿拉斯加的因纽特人到太平洋中央的萨摩亚岛岛民都不能幸免，共夺去2500万到4000万条生命，超过了第一次世界大战导致的死亡人数。流感甚至因为导致各国兵力极大减员，从而提早结束了一战。



## 2 流感有哪些症状

- 流感患者可以表现为发热（甚至 $\geq 39^{\circ}\text{C}$ 的高热）、咳嗽、肌肉和关节酸痛、乏力，头痛、咽痛、鼻塞以及结膜充血等症状。
- 小朋友或老人得流感后可能症状不典型，可能仅表现为食欲下降、恶心、呕吐、腹泻、精神状态变差等等。严重者也可能导致肺炎、心肌炎、脑炎、甚至多器官衰竭等等。





### 03 流感如何传播

流感患者和隐性感染者是流感的主要传染源。流感病毒既能通过打喷嚏和咳嗽等飞沫传播直接感染，又能经口腔、鼻腔、眼睛等黏膜直接或间接感染，还能接触被病毒污染的物品而接触感染。在学校、托幼机构和养老机构等人群密集的场所易发生聚集性疫情。感染后通常可有1-3天的潜伏期。



## 4 流感在什么季节好发



流感并非只在寒冷的秋冬季节好发，而是一年四季都存在。由于我国幅员辽阔，流感在不同地区的流行高峰也不完全相同，研究显示，甲型流感（简称“甲流”）的流行周期如下：

- 北纬33度以北的省份（如河南、河北、山东、山西、东北三省等）：每年的1至2月份出现单一的年度高峰；
- 北纬27度以南的省份（如云南、海南、广东、广西等）：每年的4至6月份出现单一的年度高峰；
- 两者之间的中纬度地区：每年的1至2月份和6至8月份出现“双周期高峰”；
- 而乙型流感（简称“乙流”）在我国大部分地区呈单一的“冬季高发”模式。
- 后疫情时代，国内国际的人员流动复苏，流感的好发季节可能受到干扰而变得不典型。

## 5 哪些人容易得流感

人群普遍易感。其中5岁以下儿童、65岁及以上老年人、孕妇以及患有哮喘、糖尿病、心脏病等慢性基础性疾病的人群，容易并发肺炎等严重并发症。



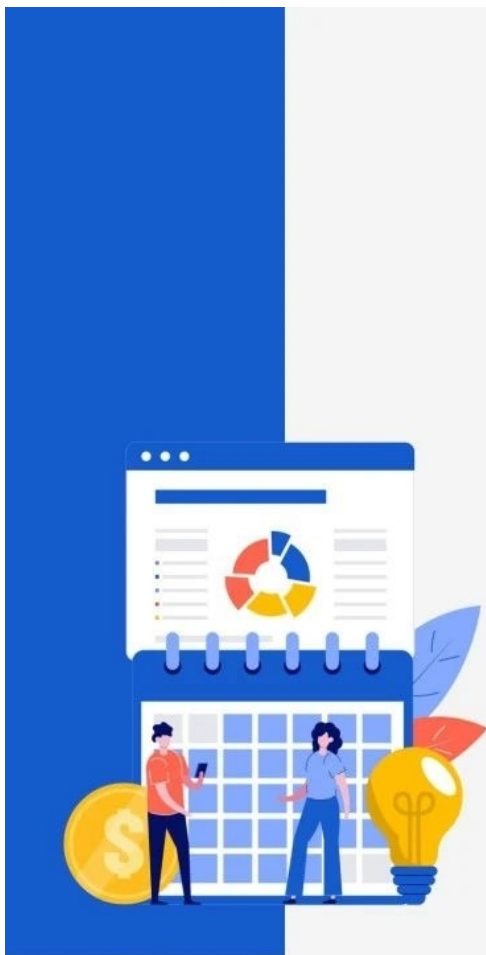


# 02

## 流感和感冒有什么区别？



感控说



## 6 流感与普通感冒有什么区别

- 二者均由病毒感染引起。
- 普通感冒的病原很多，90%以上为病毒感染，包括鼻病毒、腺病毒、呼吸道合胞病毒、冠状病毒等等；其次是细菌和非典型病原体等。
- 流感由流感病毒引起，主要包括甲、乙、丙、丁四种类型，一般是甲、乙型病毒引起感染流行，其中甲型流感较为常见，而其他类型的流感病毒感染多为散发。
- 与普通感冒相比，流感的发病季节性更明显，传染能力更强，症状更重，甚至可能会进展为急性呼吸窘迫综合征、感染性休克以及多脏器功能不全等等危及生命的严重并发症，在高危人群存在一定致死风险。





	发热	鼻塞、流涕	咳嗽	腹痛、腹泻	恶心、呕吐	头痛	其他症状
普通感冒	不发热或低热	常见	常见	没有	没有	没有	
流感	高热	少见	咽痛、干咳	有时	有时	常见	乏力、肌肉酸痛
新冠肺炎	常见	常见	常见	有时	少见	有时	肌肉酸痛、疲倦、嗅觉味觉减退或丧失等
诺如病毒	常见	没有	没有	成人较多	儿童较多	常见	畏寒、肌肉酸痛等
HRSV病毒	常见	常见	轻微	没有	没有	没有	声音嘶哑等
鹦鹉热	高热	没有	常见	没有	没有	常见	肌肉酸痛、肺泡及间质混合型肺炎表现
麻疹	常见	常见	常见	没有	没有	没有	眼皮发肿、流泪、怕光，第4天起出现皮疹
水痘	常见	没有	没有	没有	没有	常见	全身不适、食欲下降等，发病24小时内出现皮疹
手足口病	常见	常见	常见	没有	常见	没有	食欲不振、口腔内疱疹或溃疡、手、足、臀部出现疱疹

\*注：【没有】并不代表绝对不会出现，只是病理上不会导致这种症状出现，且实践中几乎没有。具体病症还需就医诊断。

以上内容仅为本文档的试下载部分，为可阅读页数的一半内容。如要下载或阅读全文，请访问：<https://d.book118.com/486014240112010122>