

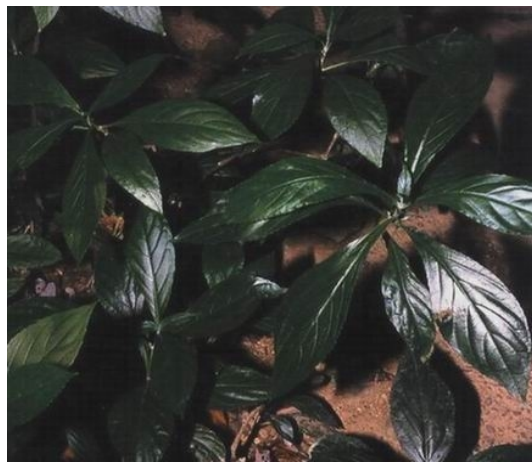
# 第一章 中药鉴定学的定义和任务

- 中药鉴定学（**Authentication of Chinese Medicines**）：是鉴定和研究中药的品种和质量，制定中药标准，寻找和扩大新药源的应用学科。
- 主要任务：
  - 一、考证和整理中药品种
    - 1.同物异名，同名异物。



益母草

菘蓝



马蓝



蓼蓝



## ■ 2.古代典籍，记述粗略。



### ■ 3.一药多源，易于混杂。



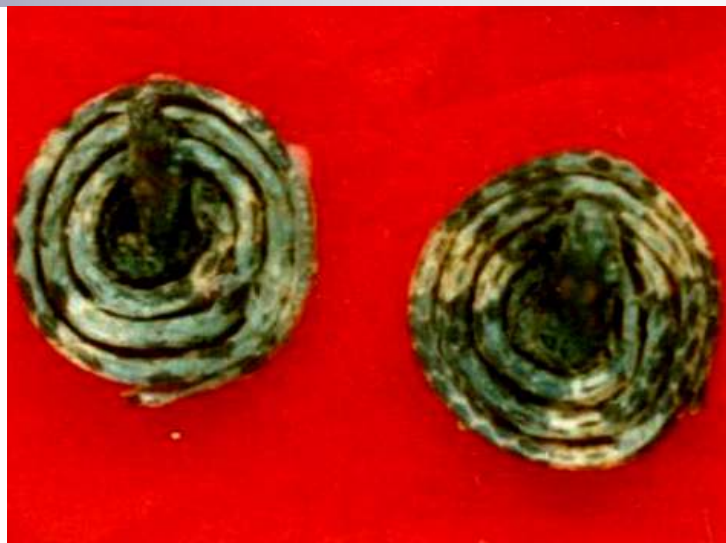
## ■ 二、鉴定中药的真伪优劣

- **真**：即正品，凡是国家药品标准所收载的品种均为正品。
- **伪**：即伪品，凡是不符合国家药品标准规定的品种以及非药品冒充或者以它种药材冒充正品的均为伪品。
- **优**：是指符合国家药品标准规定的各项指标的中药。
- **劣**：是指不符合国家药品标准规定的各项指标的中药。





金钱白花蛇



银环蛇的成蛇拼接伪品



西藏那曲虫草



四川虫草

- 三、研究和制定中药质量标准
- 四、寻找和扩大新药源



沙棘

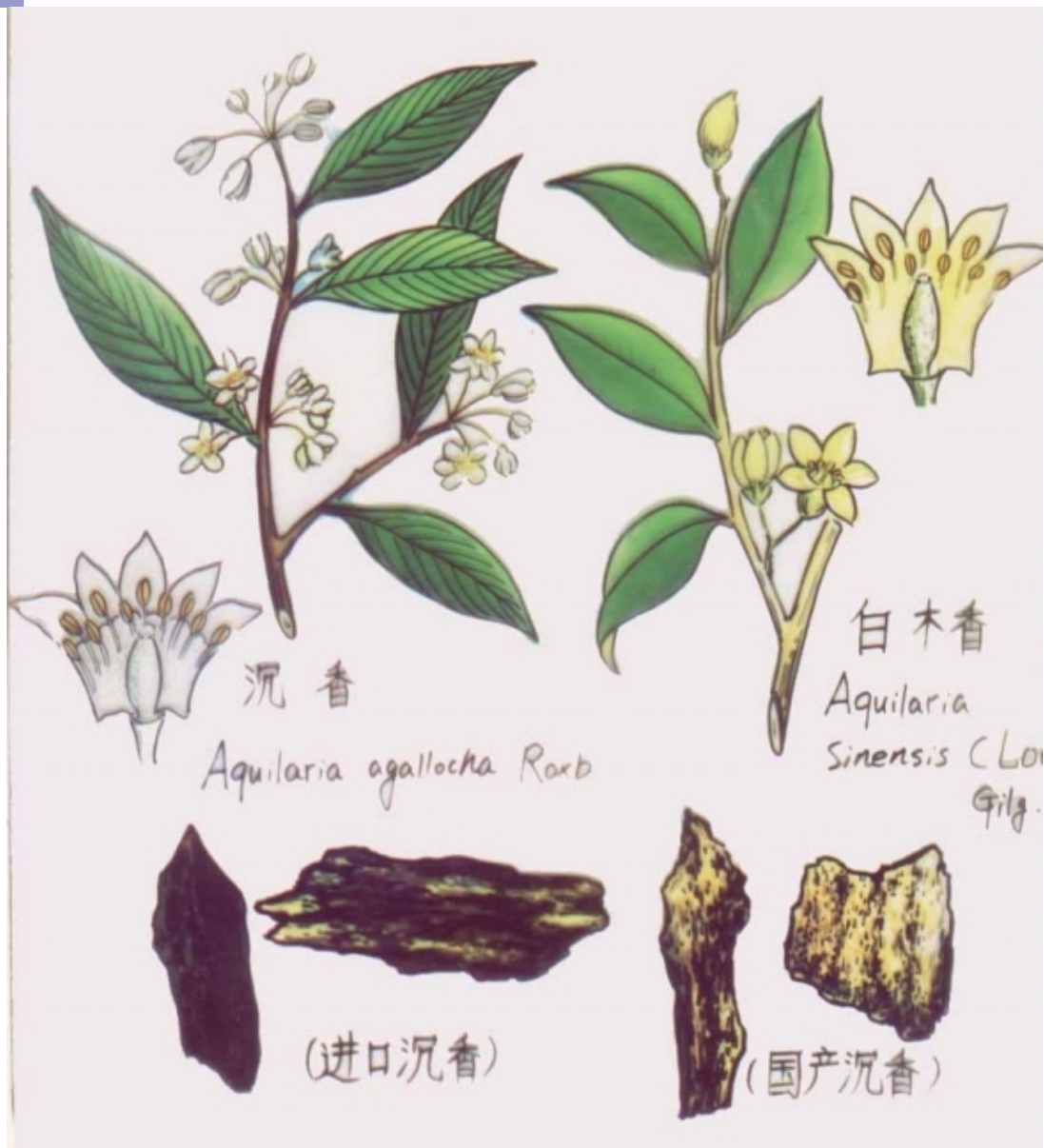


麒麟竭

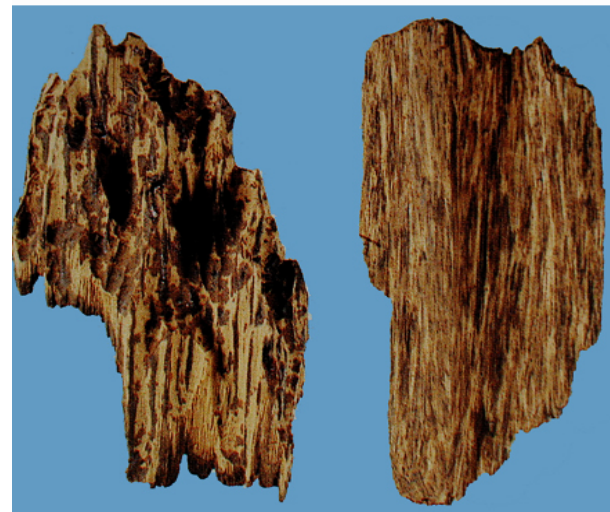


剑叶龙血树



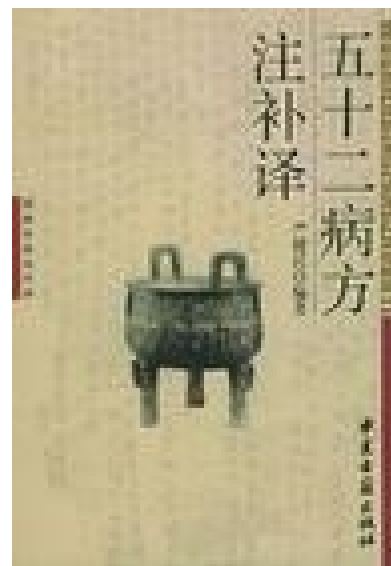
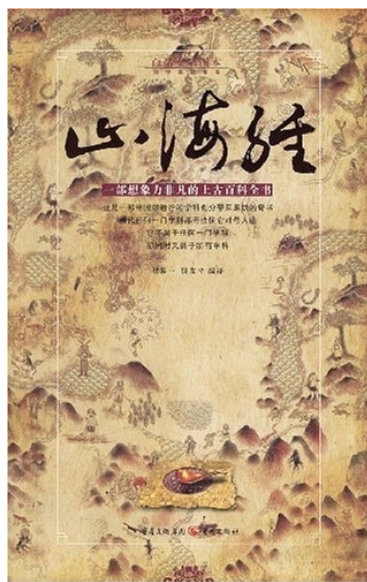
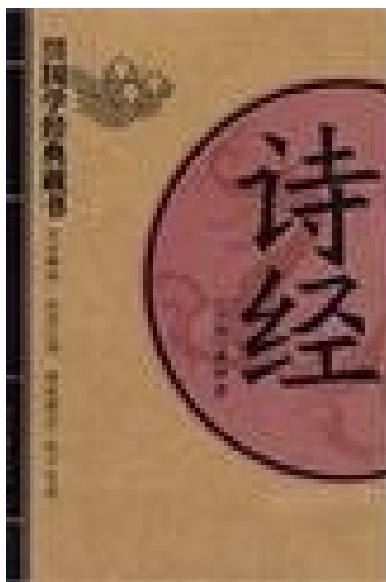


国产沉香 (白木香)



## 第二章 中药鉴定学的发展史

- 《诗经》（约公元前11-公元前6世纪）记载有采英（酸模），采卷耳（苍耳）等
- 《山海经》
- 《五十二病方》载药247种



- 《神农本草经》 365种 分上中下三品，为我国已知最早的药理学专著。
- 《新修本草》 850种 是世界上最早的一部由国家颁布的药典。
- 《本草纲目》 1892种 对药学贡献最大，是我国16世纪以前医药成就的大总结。





# 第三章 中药的采收、加工与贮存

## 第一节 中药的采收

### 一、采收与品质的关系

### 二、适宜采收期的确定

1. 有效成分含量有显著的高峰期而药用部分产量变化不显著，则含量高峰期即为适宜采收期。
2. 有效成分含量高峰期与药用部分产量高峰期不一致时，要考虑有效成分的总含量，即有效成分的总含量=单产×有效成分%含量，总量最大值时，即为适宜采收期。
3. 对有多种因素影响质量的生药合理采收期的确定，需结合计算机处理实验结果。

### 三、一般采收原则

#### 植物类：

1. **根和根茎类** 一般宜在植物生长停止，花叶萎谢的休眠期，或在春季发芽前（秋后春前）采收。
2. **叶类和全草** 应在植物生长最旺盛时，或在花蕾时或在花盛开而果实种子尚未成熟时采收。
3. **皮类** 树皮一般在春末夏初采收，根皮以秋季采收。
4. **花类** 一般在花刚开放时采收。花蕾期，分批采摘。
5. **果实和种子** 应在已成熟和将成熟时采收；少数用未成熟的果实，如枳实、青皮等。
6. **菌、藻、孢粉类**

#### 动物类 因种类不同而异

1. **昆虫类** 必须掌握其孵化发育活动季节。
2. 一般动物及虫类多在其活动期捕捉。
3. 两栖动物如蛤士蟆，于秋末当其进入“冬眠期”时捕捉；
4. 根据生长期捕捉。鹿茸须在清明后45-60天（5月中旬至7月上旬）锯取。

#### 矿物类 大多结合开矿采掘。

## 三、采收方法

1. **采挖** 根与根茎的生药
2. **收割** 全草与花类生药
3. **采摘** 果实、种子，部分花类
4. **击落** 高大的木本或藤本植物的果实、种子类生药
5. **剥皮** 树皮和根皮类生药



以上内容仅为本文档的试下载部分，为可阅读页数的一半内容。如要下载或阅读全文，请访问：<https://d.book118.com/486053155022010120>