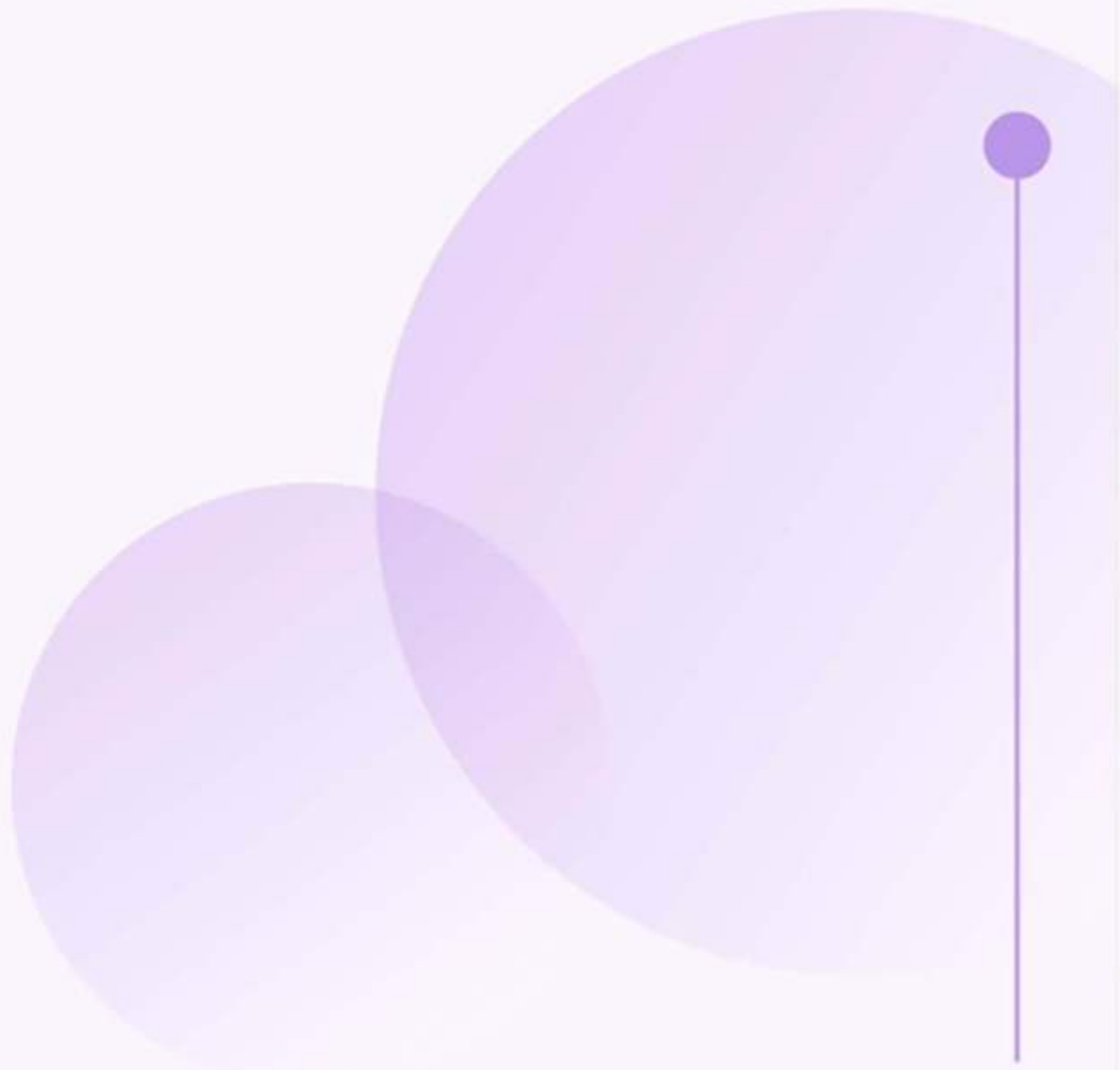


离骚课 件





contents

目录

- 离骚简介
- 离骚中的植物描绘
- 离骚的艺术特色
- 离骚的影响和意义
- 离骚的解读与赏析



01

离骚简介



离骚的作者和创作背景



屈原

离骚的作者是屈原，他是战国时期楚国的一位杰出诗人。屈原在楚国政治上失意，被流放至远离都城的南方地区。在流放期间，屈原创作了大量反映自己内心苦闷和忧国忧民的诗歌，其中最著名的就是离骚。

创作背景

离骚的创作背景是楚国政治黑暗、社会动荡不安、民生凋敝的时期。屈原在诗中表达了自己对楚国政治腐败和楚王昏庸无能的愤慨，同时也抒发了自己怀才不遇的苦闷和忧国忧民的情怀。



离骚的主题和内容概述

主题

离骚的主题主要集中在屈原的政治理想和抱负上，表达了他对楚国政治腐败和楚王昏庸无能的愤慨，同时也抒发了自己怀才不遇的苦闷和忧国忧民的情怀。

内容概述

离骚的内容主要分为三个部分。第一部分，屈原表达了自己对楚国政治腐败和楚王昏庸无能的愤慨，同时也抒发了自己怀才不遇的苦闷和忧国忧民的情怀。第二部分，屈原通过描绘自己流放生活的苦难，表达了自己对楚国政治黑暗和社会动荡不安的不满和抗议。第三部分，屈原表达了自己对楚王和楚国的期望和憧憬，同时也表达了自己对楚国未来的担忧和悲愤。

02

离骚中的植物描绘



畦留夷

总结词

代表贤臣的植物

详细描述

在《离骚》中，畦留夷被描绘为一种具有高尚品质的植物，象征着忠诚和贤良的臣子。它通常与忠贞不渝、坚守道义的品质相提并论，是诗人用以自比或形容其他贤臣的象征。





揭车



总结词

代表坚贞的植物

详细描述

揭车在《离骚》中象征着坚贞不屈的精神。这种植物以其坚韧的特质为诗人所赞誉，代表着在困境中坚守信仰、不屈不挠的品质。揭车因此成为一种鼓舞人心的象征，提醒人们在面对困难时要保持坚定的信念。





蘅与方芷

总结词

代表高洁的植物

详细描述

蘅与方芷在《离骚》中是高洁和清雅的象征。这两种植物以其清新脱俗、高雅不俗的特质被诗人用来形容品德高尚、志趣高远的人。它们代表着超脱世俗、不为尘世所染的高洁品质，是诗人追求理想人格的象征。

03

离骚的艺术特色



语言风格

华丽绚烂

离骚的语言风格丰富多彩，运用了大量的形容词和修饰语，呈现出华丽绚烂的艺术特点。

生动形象

离骚的语言表达生动形象，通过细腻的描绘和比喻，将抽象的情感和思想转化为具体的形象，使读者能够更好地理解和感受。



以上内容仅为本文档的试下载部分，为可阅读页数的一半内容。如要下载或阅读全文，请访问：
<https://d.book118.com/486204242143010142>