The background is a traditional Chinese ink wash painting. It depicts a serene landscape with misty, layered mountains in shades of green and blue. A calm river flows through the center, with a small red boat carrying a person in the lower left. Several birds, including two large white cranes with black wings and a smaller bird, are shown in flight against a pale, hazy sky. A large, bright red sun or moon is visible in the upper left corner.

# 大数据环境下高职会计实训基地建设模式探讨

汇报人：

2024-01-13



# 目录

- 引言
- 大数据环境下高职会计实训基地建设概述
- 大数据环境下高职会计实训基地建设模式分析
- 大数据环境下高职会计实训基地建设实施路径



# 目录

- 大数据环境下高职会计实训基地建设评价指标体系构建
- 大数据环境下高职会计实训基地建设实践案例分析
- 结论与展望



01

引言





# 背景与意义



## 信息化时代

随着互联网、物联网等技术的快速发展，大数据已经成为推动社会进步的重要力量。

## 会计行业变革

大数据对会计行业产生了深远影响，要求会计人员具备更高的数据处理和分析能力。

## 实训基地重要性

高职会计教育作为培养会计人才的重要途径，其实训基地建设对于提升学生实践能力和适应行业需求具有重要意义。





# 国内外研究现状



1

## 国内研究

国内学者在大数据与会计教育融合、实训基地建设模式等方面进行了积极探索，但实践应用相对较少。

2

## 国外研究

国外在大数据技术应用及职业教育实践方面较为成熟，为高职会计实训基地建设提供了有益借鉴。

3

## 研究空白

当前关于大数据环境下高职会计实训基地建设模式的研究尚处于起步阶段，缺乏系统性、针对性的探讨。





# 研究目的与意义



## 研究目的

本文旨在探讨大数据环境下高职会计实训基地建设的有效模式，为提升会计人才培养质量提供理论支持和实践指导。

## 研究意义

通过深入研究和实践探索，有助于推动高职会计教育与行业需求更紧密地结合，提高学生实践能力和就业竞争力；同时，对于促进大数据技术在职业教育领域的广泛应用也具有积极意义。

The background is a traditional Chinese ink wash painting style landscape. It features misty, layered mountains in shades of green and blue, a calm lake in the foreground, and a large, vibrant red sun or moon in the center of the sky. Several birds are depicted in flight across the scene.

# 02

## 大数据环境下高职会计实训基地建设 概述





# 大数据环境对会计实训基地的影响



## 数据驱动决策

大数据环境下，会计实训基地可以利用海量数据进行深入分析，为决策提供更加准确、全面的依据。



## 智能化技术应用

大数据技术与人工智能、机器学习等技术的结合，可以推动会计实训基地向智能化、自动化方向发展。



## 跨界融合与创新

大数据环境促进了不同领域之间的数据共享与融合，为会计实训基地的创新发展提供了新的思路。

# 高职会计实训基地建设的必要性



## 适应行业发展趋势

随着大数据技术的广泛应用，会计行业对从业人员的素质要求不断提高，高职会计实训基地建设有助于培养符合行业需求的高素质人才。

## 提升教学质量

通过实训基地的建设，可以为学生提供更加真实、贴近实际的工作环境，帮助学生更好地理解和掌握会计知识。

## 推动产学研合作

高职会计实训基地可以成为学校、企业和科研机构之间的桥梁，推动产学研深度合作，促进科研成果转化。



# 高职会计实训基地建设的目标与原则



## 目标

建设具有先进性、实用性、创新性的高职会计实训基地，培养具备大数据思维和实践能力的高素质会计人才。

## 原则

坚持以学生为中心，以行业需求为导向，注重理论与实践相结合，强化产学研合作，推动基地建设的可持续发展。





# 03

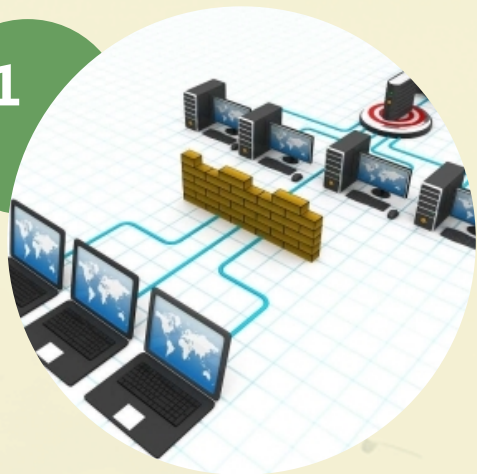
## 大数据环境下高职会计实训基地建设 模式分析



# 基于云计算的实训基地建设模式



01



## 云计算服务



利用云计算服务，实现数据集中存储和处理，提高数据处理效率。

02

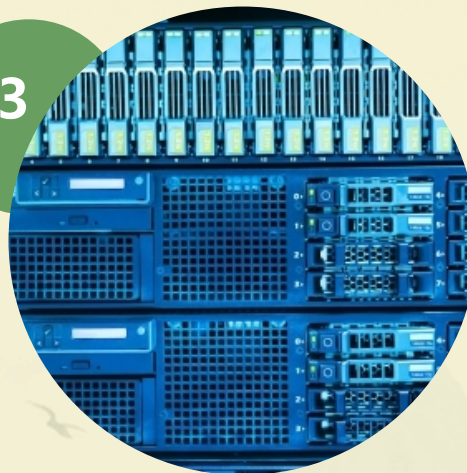


## 虚拟化技术



采用虚拟化技术，构建虚拟实验室，为学生提供远程实践环境。

03



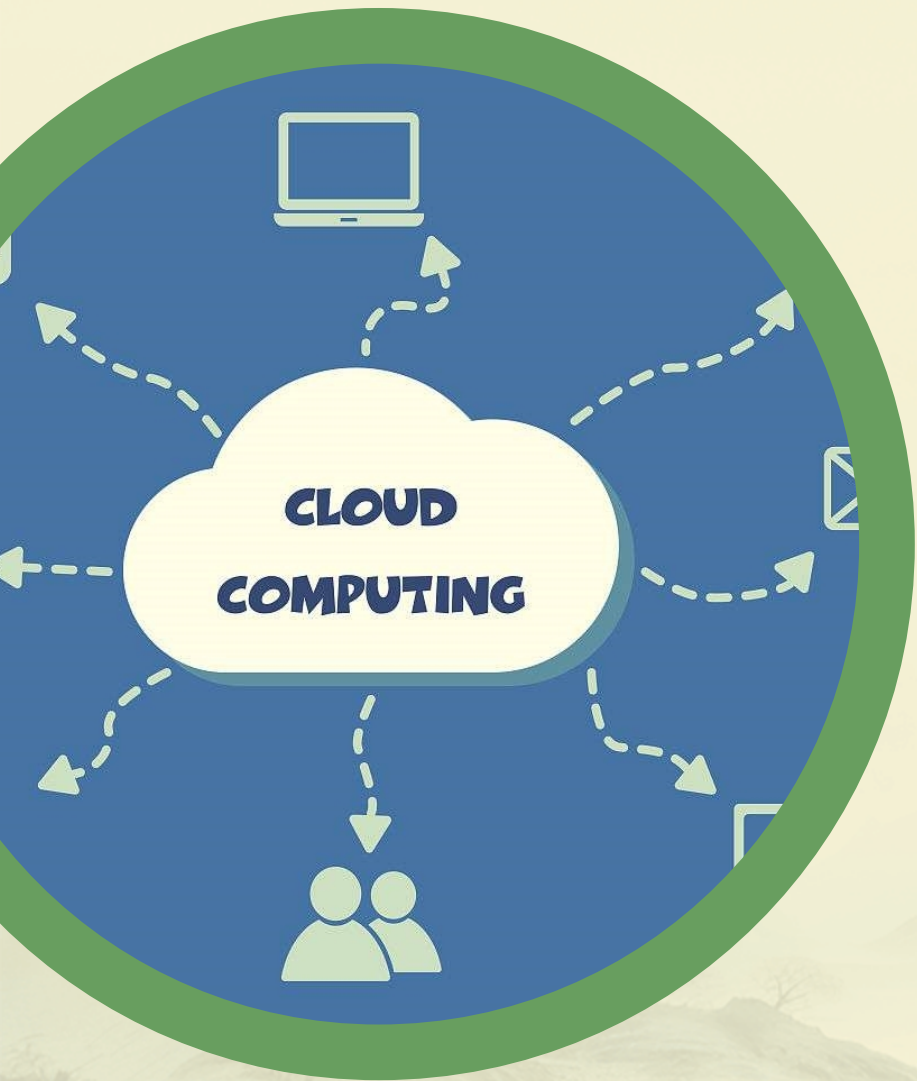
## 云桌面应用



通过云桌面应用，实现软件资源的共享，降低实验室建设成本。



# 基于大数据技术的实训基地建设模式



01

## 数据采集与存储

运用大数据技术，实现海量数据的采集、存储和管理。

02

## 数据分析与应用

通过数据分析技术，挖掘数据价值，为会计实践教学提供数据支持。

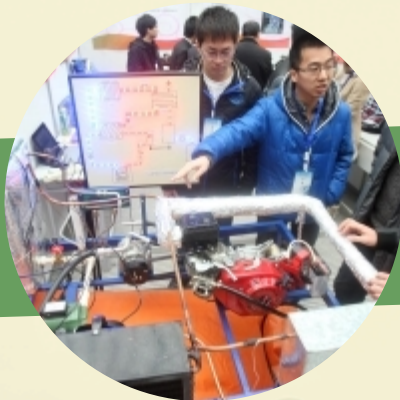
03

## 数据安全和隐私保护

加强数据安全和隐私保护，确保学生个人信息和实训数据安全。



# 基于人工智能技术的实训基地建设模式



## 智能化教学辅助

利用人工智能技术，开发智能化教学辅助系统，提高教学效果。



## 自动化实训管理

实现自动化实训管理，减轻教师工作负担，提高管理效率。



## 个性化学习支持

为学生提供个性化学习支持，满足不同学生的学习需求。



# 04

## 大数据环境下高职会计实训基地建设 实施路径



以上内容仅为本文档的试下载部分，为可阅读页数的一半内容。如要下载或阅读全文，请访问：  
<https://d.book118.com/487001033051006116>