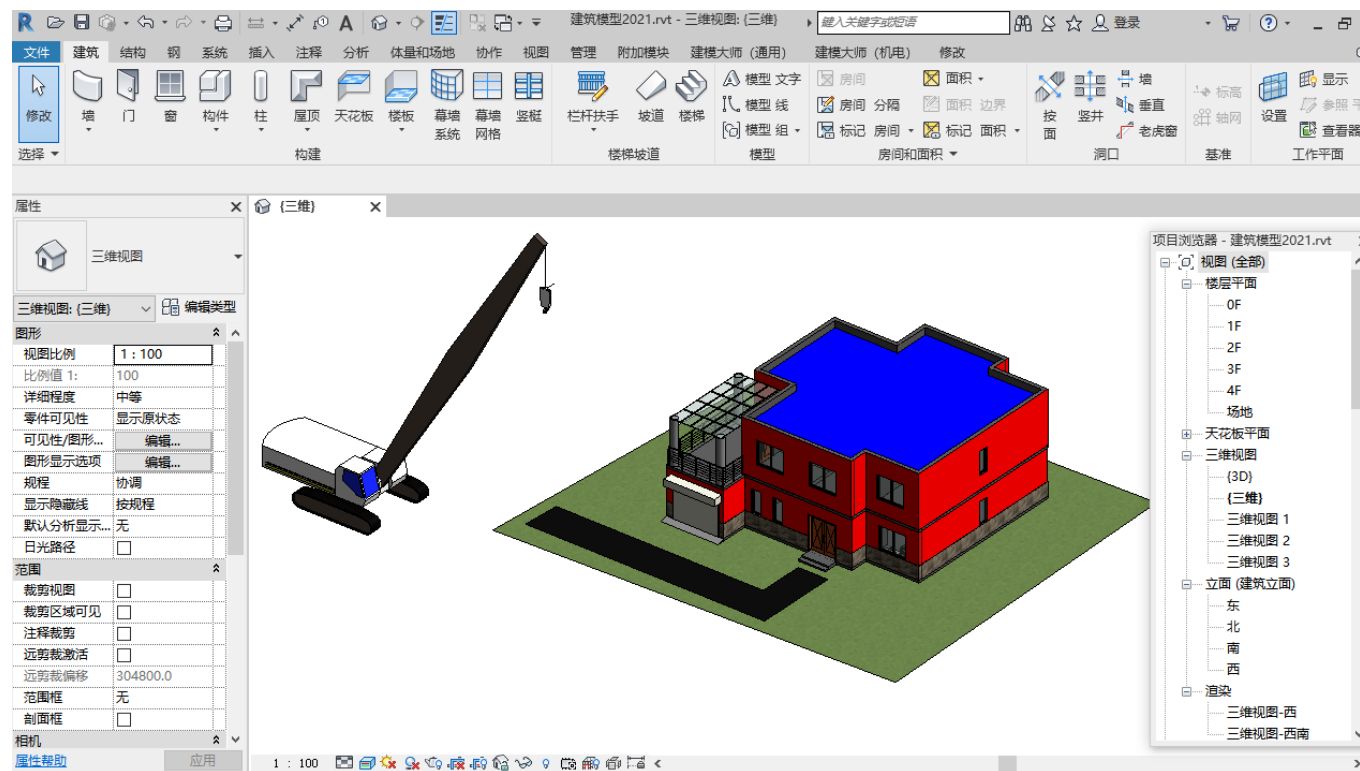
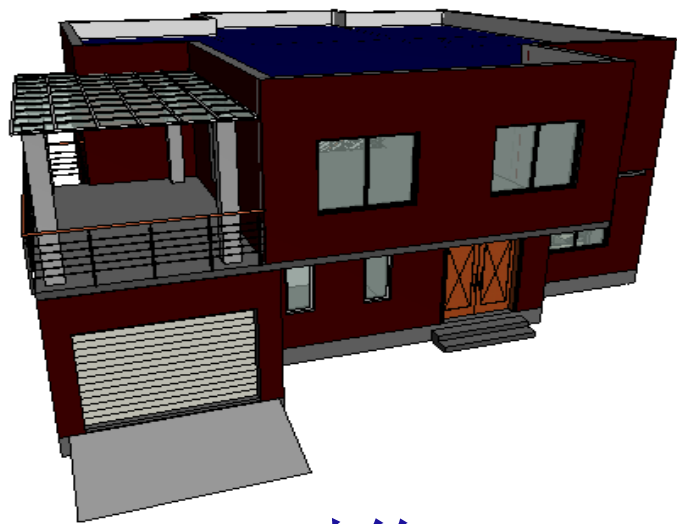


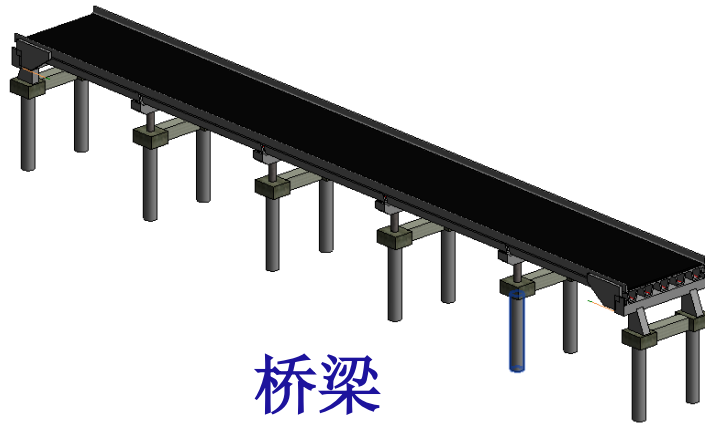
第二章 Revit 基础知识和项目创建



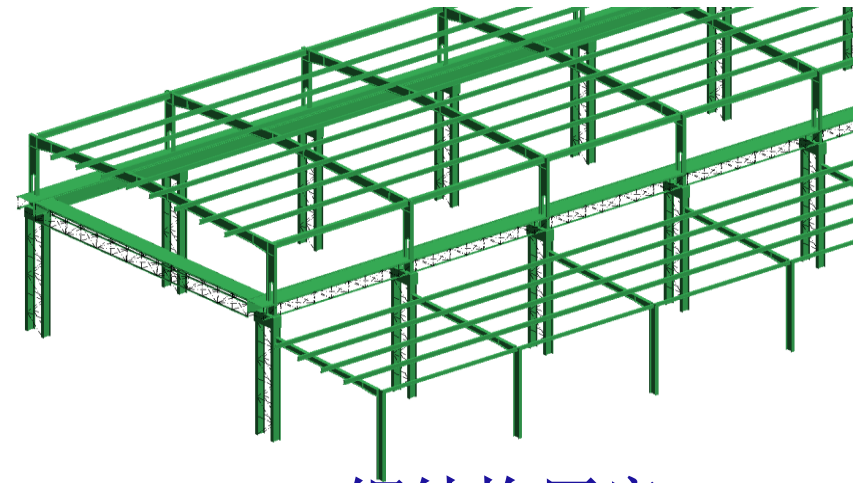
项目是什么？



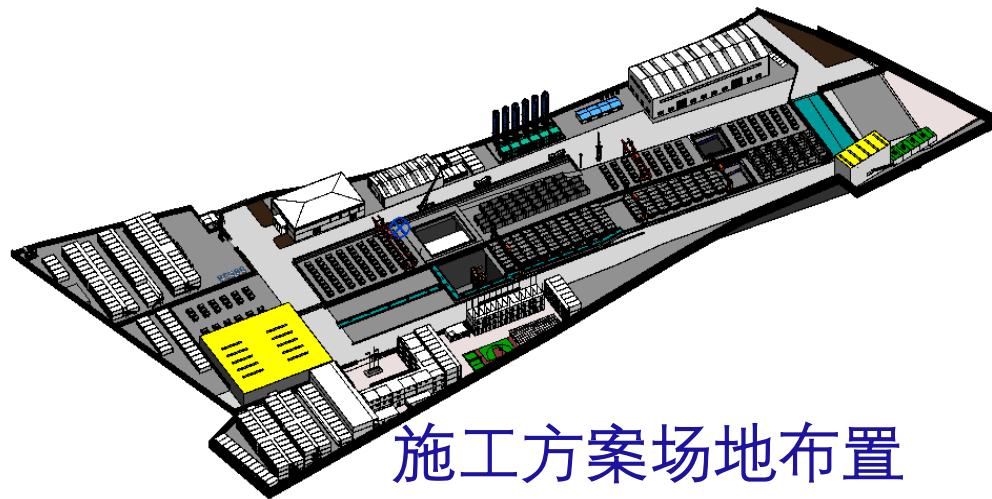
建筑



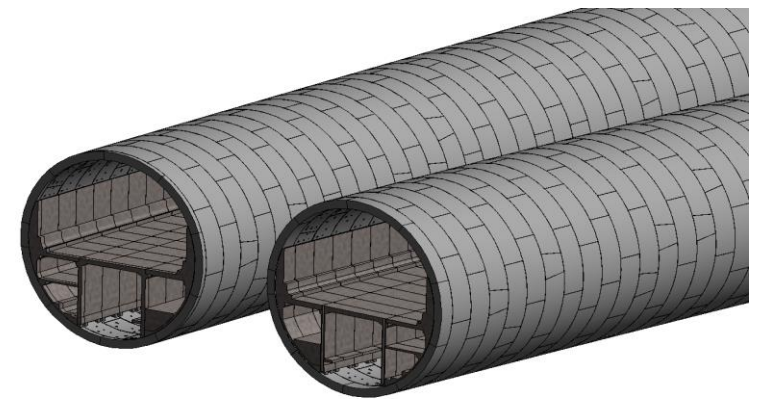
桥梁



钢结构厂房



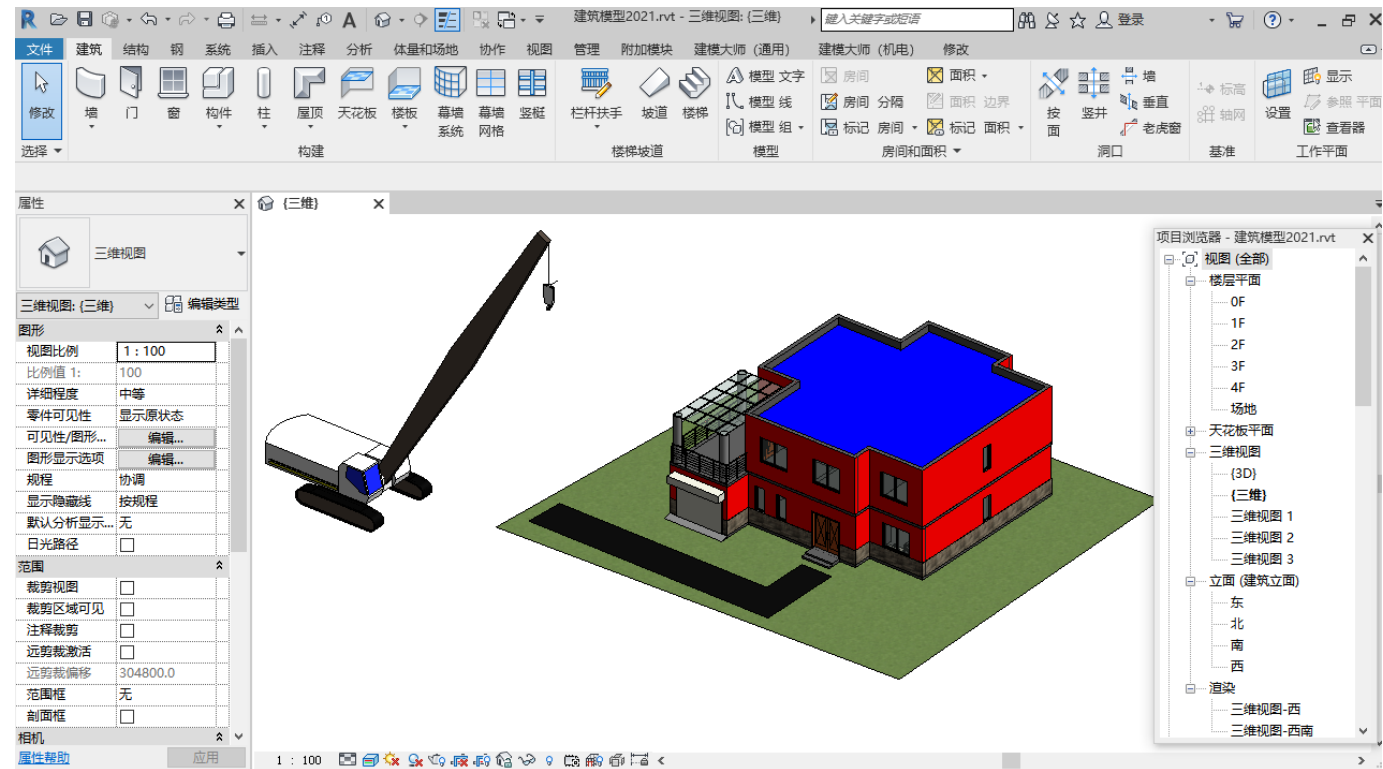
施工方案场地布置



隧道

本节学习内容:

1. 熟悉 Revit 常用术语和界面
2. 通过练习可以熟练找到菜单内容





2.1 常用术语和界面

1、项目

在Revit中，创建的单个三维模型文件称之为项目，文件格式后缀名为.rvt。项目包含了整个模型的所有数据信息。信息包括用于设计模型的构件、项目视图和设计图纸等。

2、项目样板

项目样板是做了项目基础设置的模板，例如导入一些通用的构件图元，设置了基础的视图显示模式等，项目样板的文件格式后缀名为.rte。

3、族

族是组成Revit三维模型的基础，可以说没有族就没有模型的产生，模型中的每一个构件都是族。



2.1 常用术语和界面

4、类型参数

类型参数是一种类型的族具有的共有参数，对类型参数进行修改时，项目中所有的属于该类型的族都会发生变动。

5、实例参数

某一个族实例自己的独有参数，对实例参数进行修改时，只会影响该族在项目中的表现形式，而不会影响其他同类族。



Revit常用术语

➤ 图元

在创建项目时，可以向设计中添加参数化建筑图元。Revit 按照类别、族和类型对图元进行分类。

➤ 类别

类别是一组用于对建筑设计进行建模或记录的图元。例：Revit中模型图元的类别：墙、屋面、楼梯。注释图元的类别：标记、文字注释。

➤ 族

族是某一类别中图元的类。族根据参数（属性）集的共用、使用上的相同和图形表示的相似来对图元进行分组。一个族中不同图元的部分或全部属性可能有不同的值，但是属性的设置（其名称与含义）是相同的。



➤ 实例

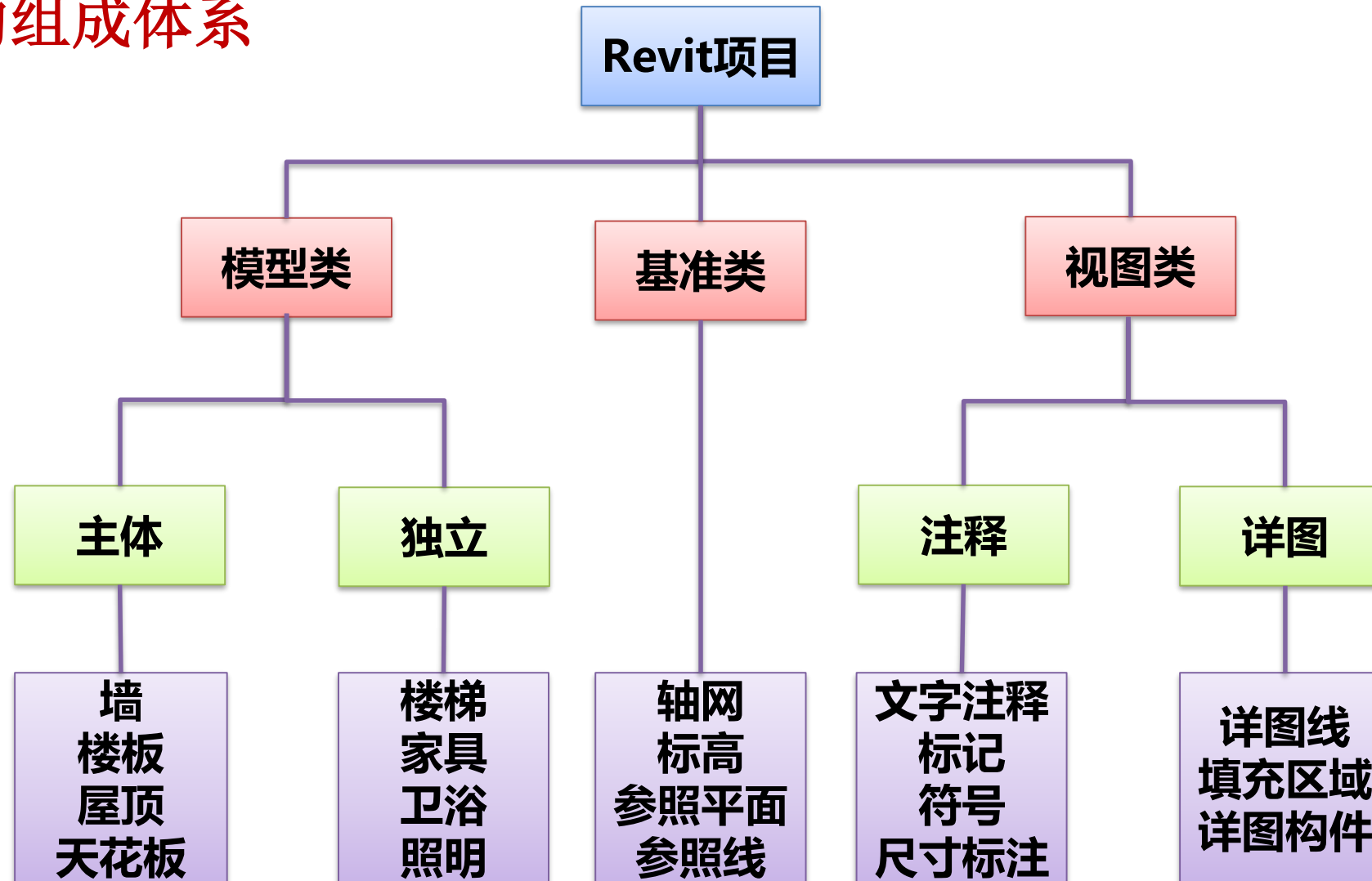
实例是放置在项目中的实际项（单个图元），它们在建筑（模型实例）或图纸（注释实例）中都有特定的位置。

➤ “参照平面”和“参照线”

族制作中最常用的工具，我们经常会将模型实体锁定在参照平面上，由“参照平面”来驱动实体进行参变；

“参照线”主要是用来控制角度参变

Revit对象的组成体系

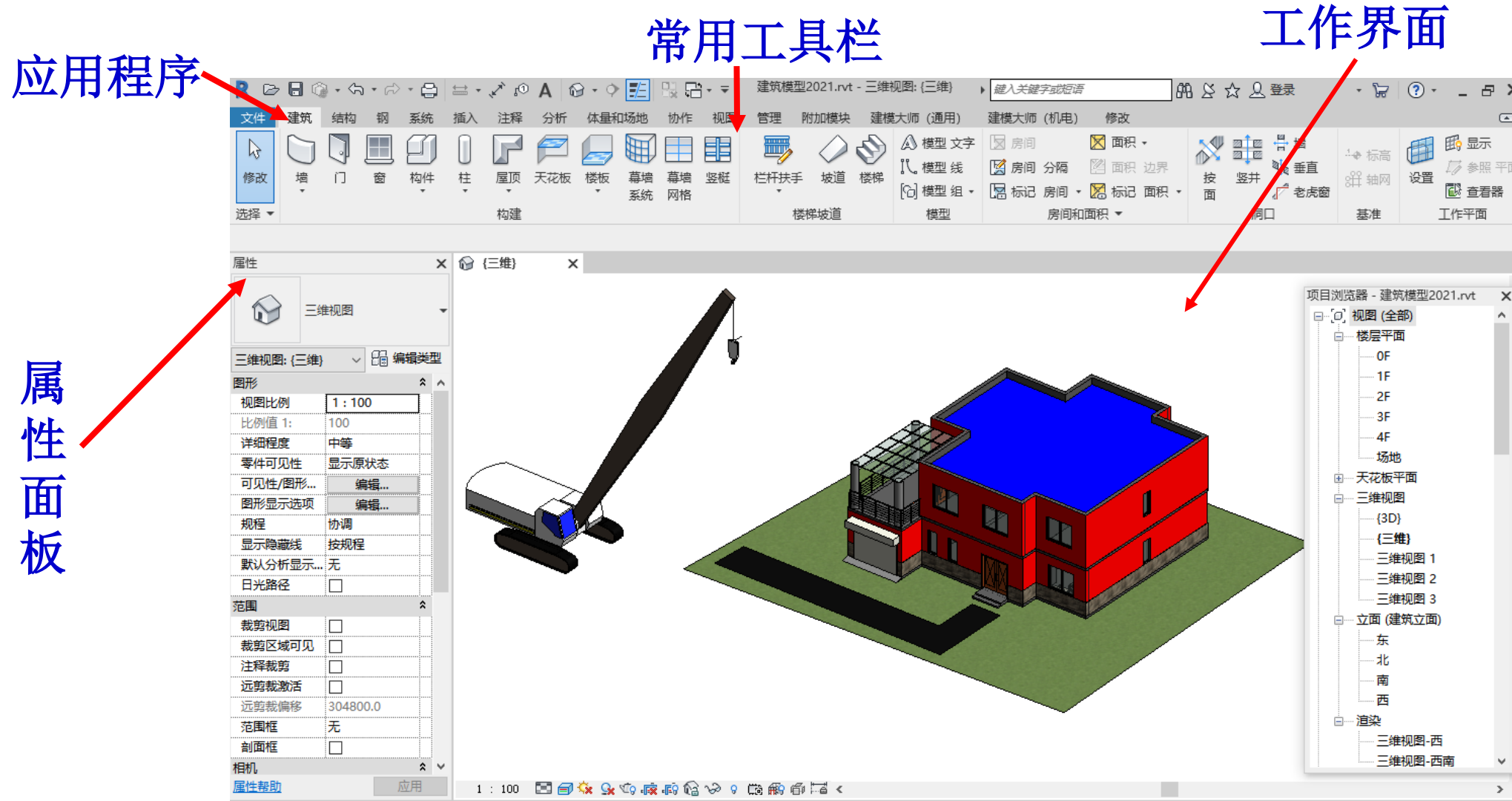




Revit建模基础:

- 在Revit 里，每一个平面，立面，剖面，透视，轴测，明细表都是一个视图。它们的显示都是由各自视图的视图属性控制，且不影响其它视图。这些显示包括可见性，线型线宽，颜色等控制。
- 作为一款参数化的三维Revit设计软件，可以通过创建三维模型并进行相关项目设置，从而获得符合设计要求的相关平立剖面大样、详图等图纸。

功能区有三种显示设置，用户可以自由选择；还可以同时显示若干个项目视图，或按层次放置视图以仅看到最上面的视图。



以上内容仅为本文档的试下载部分，为可阅读页数的一半内容。如要下载或阅读全文，请访问：<https://d.book118.com/487001201043006056>