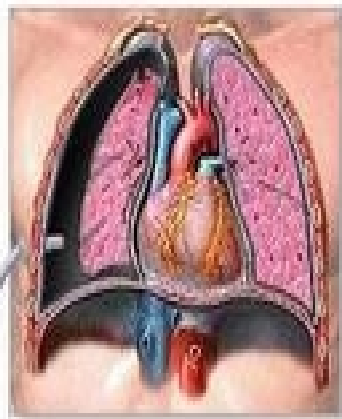


自发性气胸

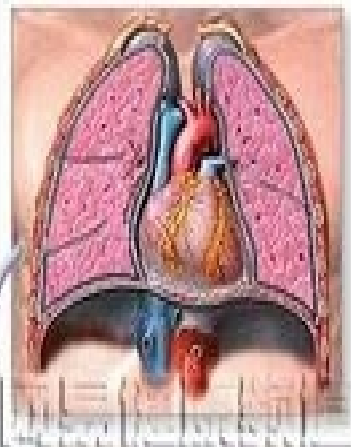
心胸口腔外科

自发性气胸

胸导管



气胸



恢复的肺



气胸

一.定义

- 自发性气胸是指因肺部疾病使肺组织和脏层胸膜破裂，或靠近肺表面的肺大疱、细支气管、肺气囊等破裂，使肺和支气管进入胸腔。多见于男性青壮年或患慢性支气管炎、肺结核者。本病属肺科急症之一，严重者可危及生命。及时处
- 原发性气胸
- 继发性气胸



气胸

二.病因

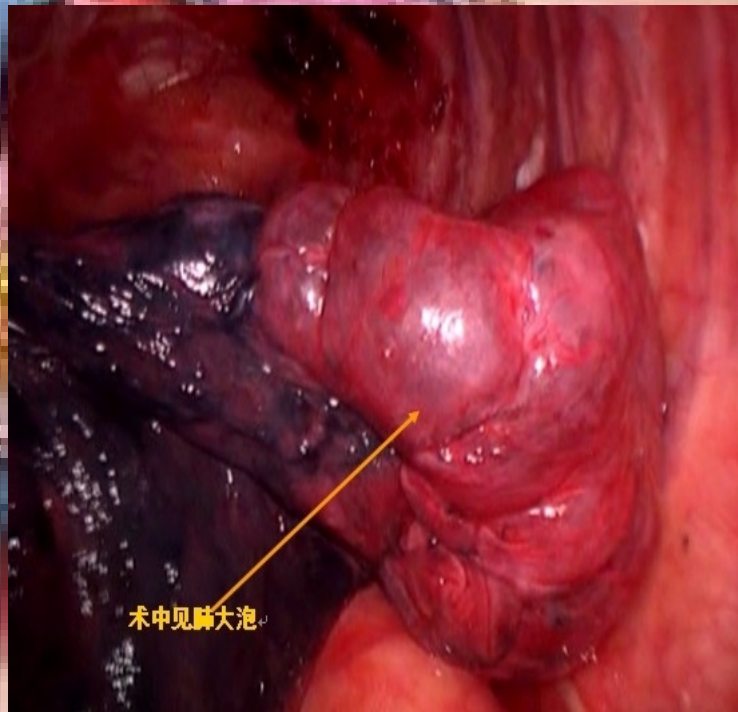
- 原发性气胸：指常规胸片检查肺部无明显异常者所发生的气胸。
- 多数为脏器胸膜下肺泡先天性肺弹力纤维发育缺陷或炎症瘢痕形成的肺大泡引起表面破裂所致；多见于瘦高型男性青壮年；可能与吸烟、瘦高体型有关

气胸

1.原发性自发性气胸

特点:

- 1 青壮年男性
- 2 体型瘦高
- 3 常规X线检查肺部无显著病变
- 4 可见胸膜下大疱



气胸

胸腔镜下的肺大疱



气胸

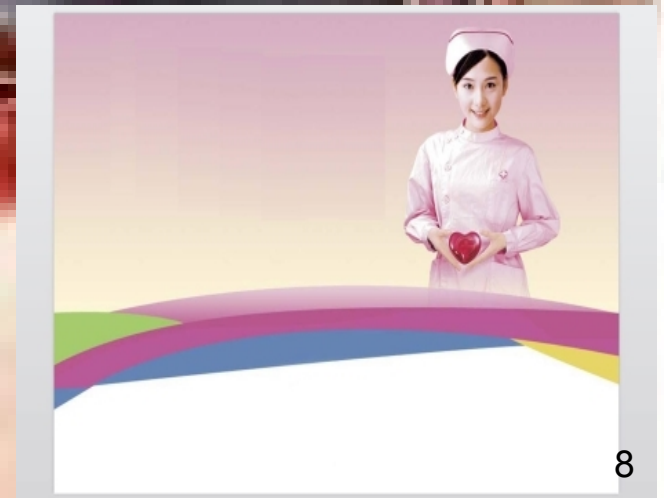
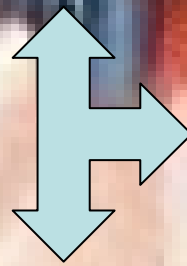
2.继发性气胸

在肺疾病基础上发生的气胸，以COPD最常见，常继发于肺或胸膜疾病基础上，如慢性阻塞性肺病、肺结核、尘肺、肺癌、肺脓肿等疾病形成肺大泡或直接损伤胸膜所致，细菌进入胸腔引起化脓性感染，形成脓气胸。

气胸

诱因

- 气压骤变、剧咳、喷嚏、屏气或高喊大笑、举手欢呼、抬举重物等用力过度。
- 自发性气胸常继发于COPD,其次是特发性气胸。



三.发病机制

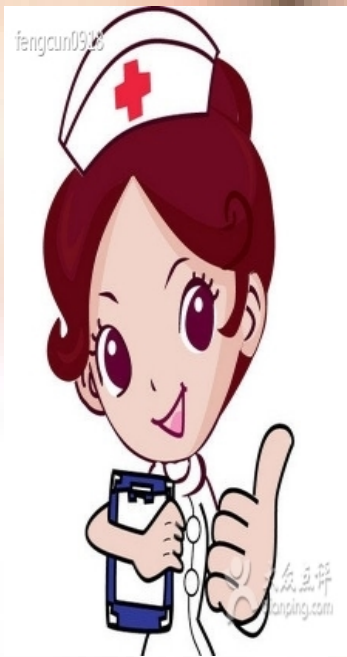
肺组织异常

气道内压力
过高

脏层胸膜破
裂

空气进入
胸腔

压迫心脏
纵膈移位



气胸

四.临床表现

- **1.呼吸困难**

气胸发作时患者均有呼吸困难，其严重程度与发作的过程、肺被压缩的程度和原有的肺功能状态有关。

- **2.胸痛**

气胸发生时常突然出现尖锐性刺痛和刀割痛，与肺大疱突然破裂和肺被压缩的程度无关，可能与胸膜腔内压力增高、壁层胸膜受牵张有关。

- **3.刺激性咳嗽**

自发性气胸时偶有刺激性咳嗽。

- **4.其他症状**

气胸合并血气胸时，如出血量多，患者会心悸、血压低、四肢发凉等。

气胸

以上内容仅为本文档的试下载部分，为可阅读页数的一半内容。如要下载或阅读全文，请访问：<https://d.book118.com/495003200030011304>