



幼儿园行业2024年员工管理

汇报人：XX

2024-01-01

目录

CONTENTS

- 行业现状及发展趋势
- 员工招聘与选拔
- 培训与发展
- 绩效管理
- 薪酬福利与激励
- 员工关系与企业文化



01

行业现状及发展趋势

●●●● 幼儿园行业规模与增长



行业规模

随着全面二孩、三孩政策的实施，幼儿园行业规模持续扩大，入园儿童数量稳步增加。



增长速度

近年来，幼儿园行业增长速度保持在较高水平，预计未来几年仍将保持增长态势。

员工队伍结构特点



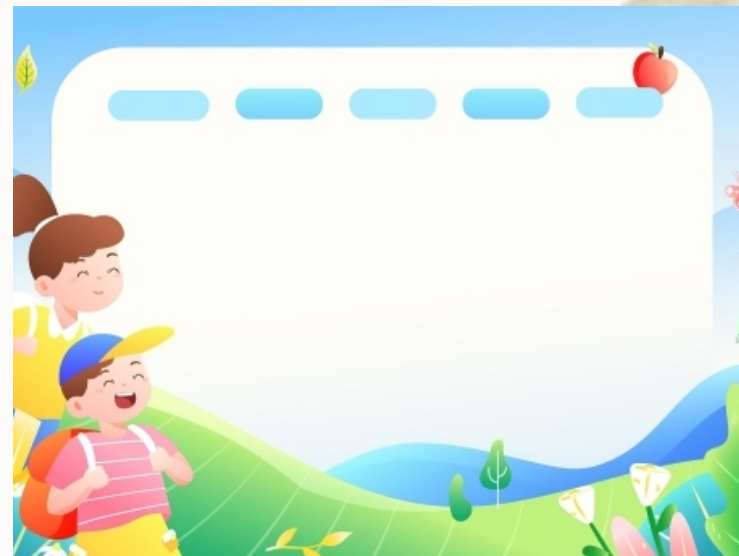
年龄结构

幼儿园员工队伍年龄结构偏年轻化，以20-40岁员工为主力军。



教育背景

幼儿园员工教育背景多样化，包括师范类、艺术类、外语类专业背景。



工作经验

幼儿园员工工作经验丰富，多数员工具有多年教育行业从业经验。



未来发展趋势预测

01



行业整合加速



未来幼儿园行业将加速整合，优质资源将向品牌化、连锁化方向发展。

02



专业化程度提升



随着教育改革的深入推进，幼儿园教育将更加注重专业化发展，对员工的专业素质要求将更高。

03



智能化技术应用



未来幼儿园将更多运用智能化技术，如人工智能、大数据等，提高教育质量和效率。



02

员工招聘与选拔

以上内容仅为本文档的试下载部分，为可阅读页数的一半内容。如要下载或阅读全文，请访问：
<https://d.book118.com/495040320004011133>