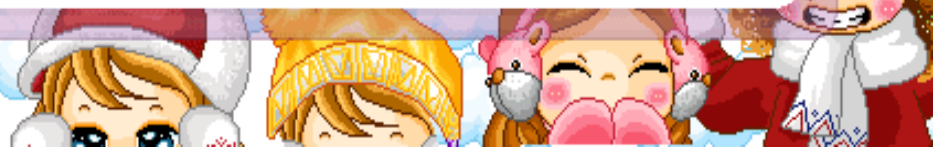


火车的故事



我会学

1. 我会圈出生字;
2. 遇到生字, 我想多读几次;
3. 我会给课文标上小节序号.



我会读

郊 列 弄 查 速

断 提 修 建 世

界 创 梦 名



我会读

jiāo liè nòng chá míng

郊 列 弄 查 名

sù duàn tí xiū jiàn

速 断 提 修 建

shì jiè chuàng mèng

世 界 创 梦

Z
Z
Z

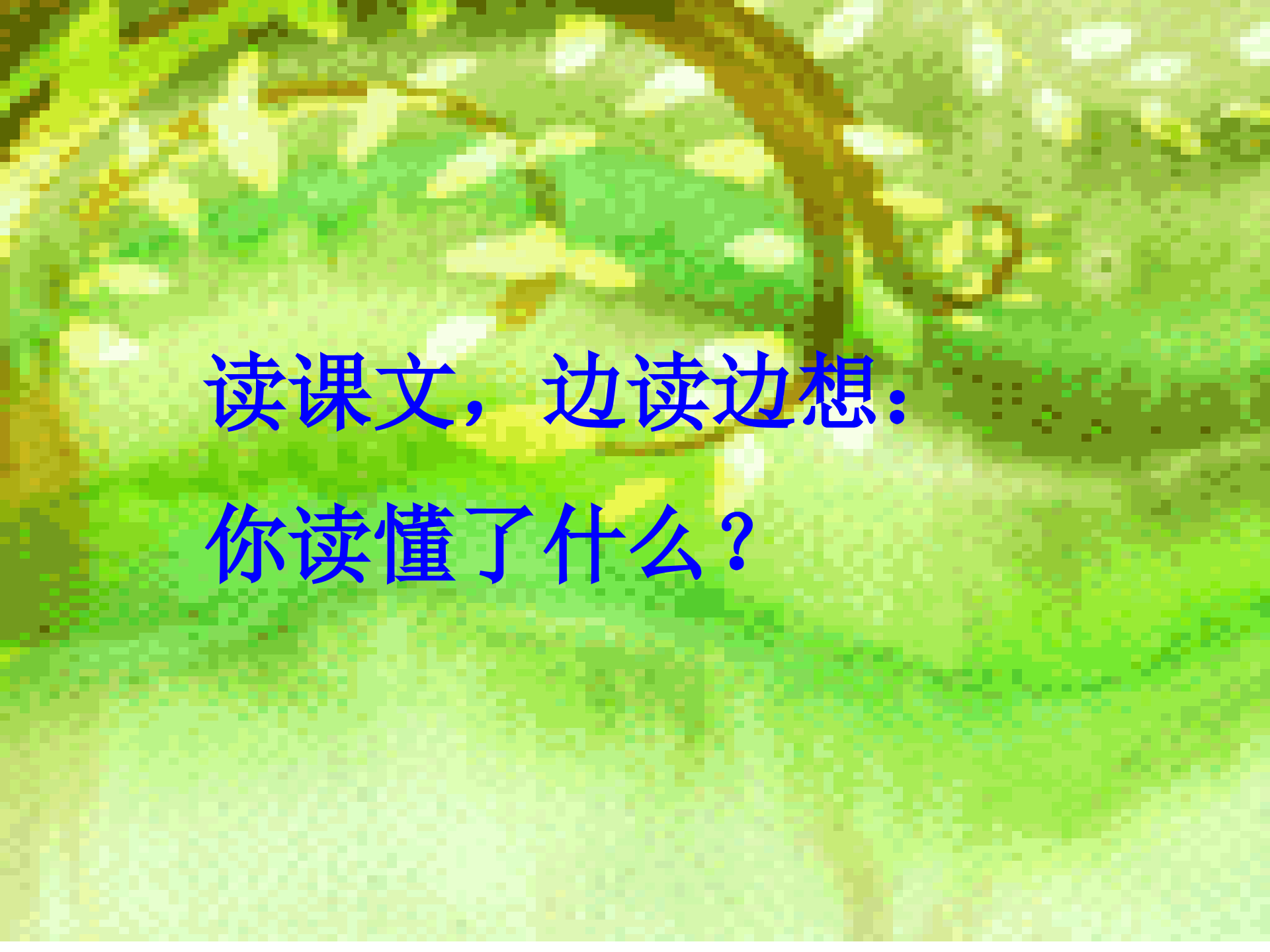


我能读好词语

郊游 弄明白 查书 提速

不断 做梦 修建 世界

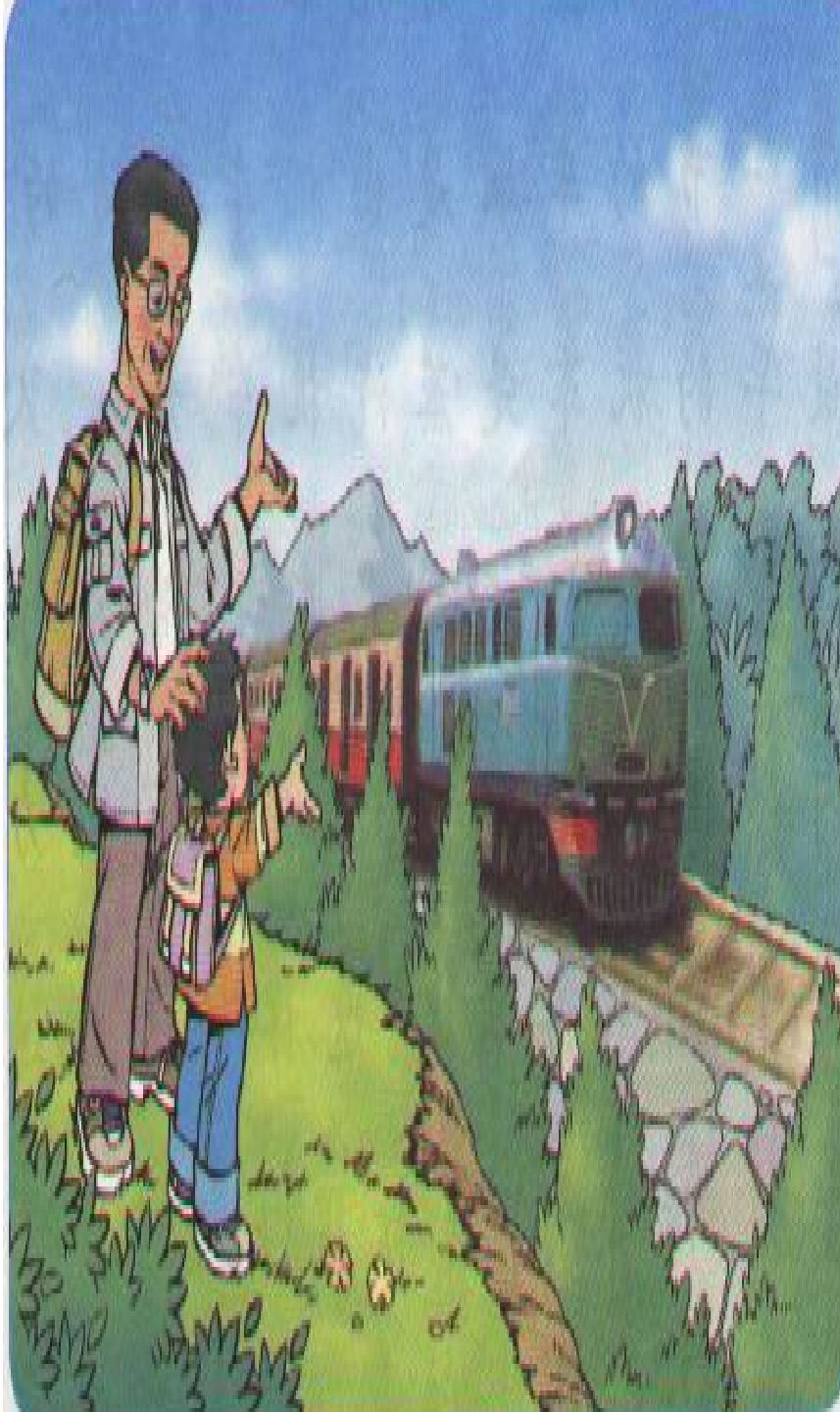
创举 一名学生 一列火车



读课文，边读边想：
你读懂了什么？

小明和爸爸去郊游。
他们看到一列火车奔
驰而过。

这么长的火车车厢，
一节连着一节，靠什么
带动呢？小明感到很奇
怪。爸爸鼓励他自己弄
明白。



他们看见一列火车奔驰而过。



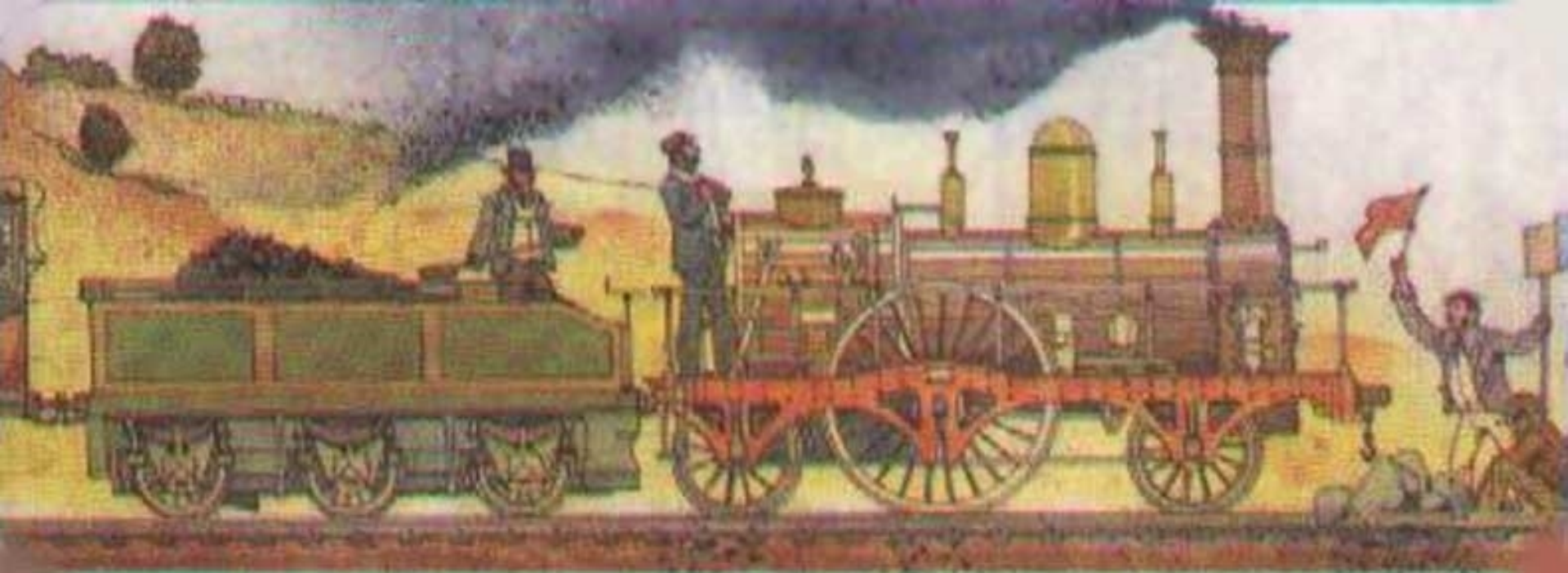
?

这么长的火车车厢，一节连一节，靠什么带动呢？

机车

小明查了好几本书。原来，一节一节的车厢是由机车带动的。最早的机车是蒸汽机车。后来，人们把内燃机装到火车上，制成了内燃机车。再后来，又创造了电力火车、磁悬浮火车。这样的火车速度快，污染小，真称得上是“绿色环保型”

小明查了好几本书。原来，一节一节的车厢是由机车带动的。最早的机车是蒸汽机车。后来，人们把内燃机装到火车上，制成了内燃机车。再后来，又创造了电力火车、磁悬浮火车。这样的火车速度快，污染小，真称得上是“绿色环保型”



蒸汽机车

它烧煤炭，从上面的烟囱冒出浓重的黑烟。



内燃机车

它烧汽油、柴油或煤气，
不会产生多少烟。



电力机车

电力机车的车顶上有一根电线。它行驶时，下面靠两根铁轨，上面靠两根电线提供能量。



磁悬浮列车

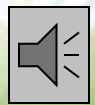
当今世界上最先进的火车，速度快，接近普通飞机。这种火车只有中间一根铁轨，最特别的是它是浮在轨道上的。它在日本、德国常见，我国在研究制造中。

小明查了好几本书。原来，一节一节的车厢是由机车带动的。最早的机车是蒸汽机车。后来，人们把内燃机装到火车上，制成了内燃机车。再后来，又创造了电力火车、磁悬浮火车。这样的火车速度快，污染小，真称得上是“绿色环保型”火车了。



我知道：
“夕”是晚上。 “朝”指早
上。
“发”是出发。 “至”是
到来。

夕发朝至就是晚上出发，早
上就到了。



以上内容仅为本文档的试下载部分，为可阅读页数的一半内容。如要下载或阅读全文，请访问：<https://d.book118.com/496100211023010141>