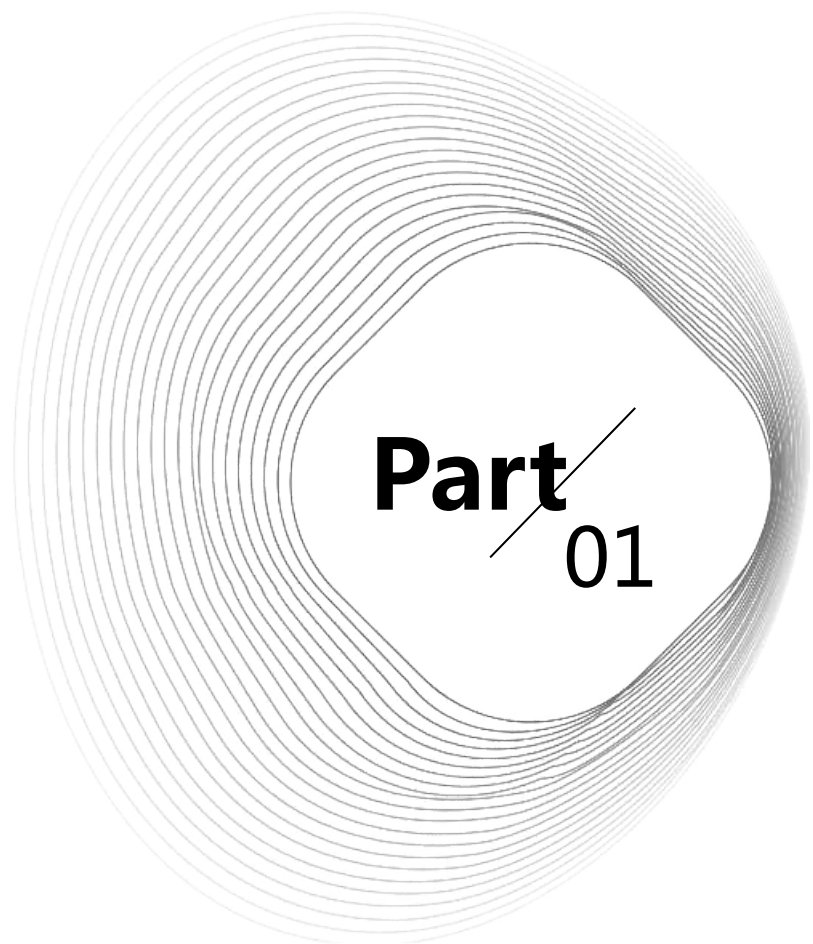


An abstract graphic on the left side of the slide. It features a large, light gray circle. Inside this circle, there are many thin, concentric, wavy lines that create a ripple effect. In the center of these lines is a solid black, irregular shape that resembles a heart or a drop.

# 急性冠脉综合症护理 措施

# 目录

- **急性冠脉综合症概述**
- **急性冠脉综合症的护理评估**
- **急性冠脉综合症的护理措施**
- **急性冠脉综合症的康复护理**
- **急性冠脉综合症的预防与控制**



# 急性冠脉综合症概述

# 定义与特点



## 定义

急性冠脉综合症（ACS）是一组由冠状动脉粥样硬化斑块破裂、血栓形成或冠状动脉痉挛导致急性心肌缺血的临床综合征。



## 特点

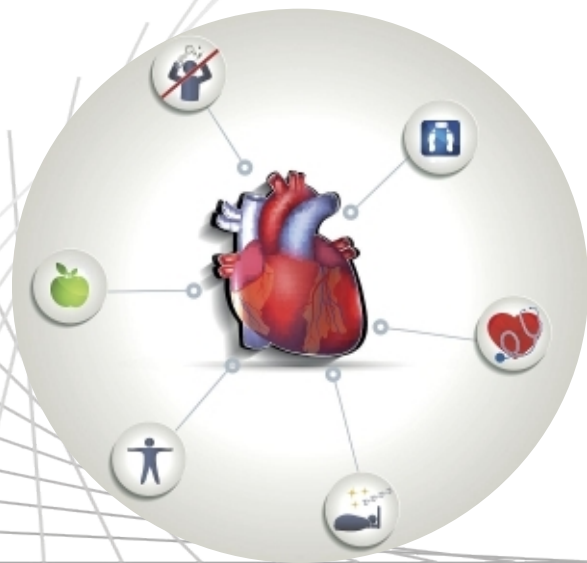
发病急骤，病情严重，需要及时诊断和治疗，以降低心肌梗死和死亡的风险。

# 病因与病理机制

## 病因

主要病因是冠状动脉粥样硬化的基础上，斑块破裂或血栓形成导致冠状动脉狭窄或闭塞。

其他病因包括冠状动脉痉挛、冠状动脉栓塞等。



## 病理机制

冠状动脉粥样硬化的斑块不稳定，易于破裂或糜烂，引发血栓形成，导致冠状动脉完全或不完全闭塞。



# ●●●●● 临床表现与诊断

## 临床表现

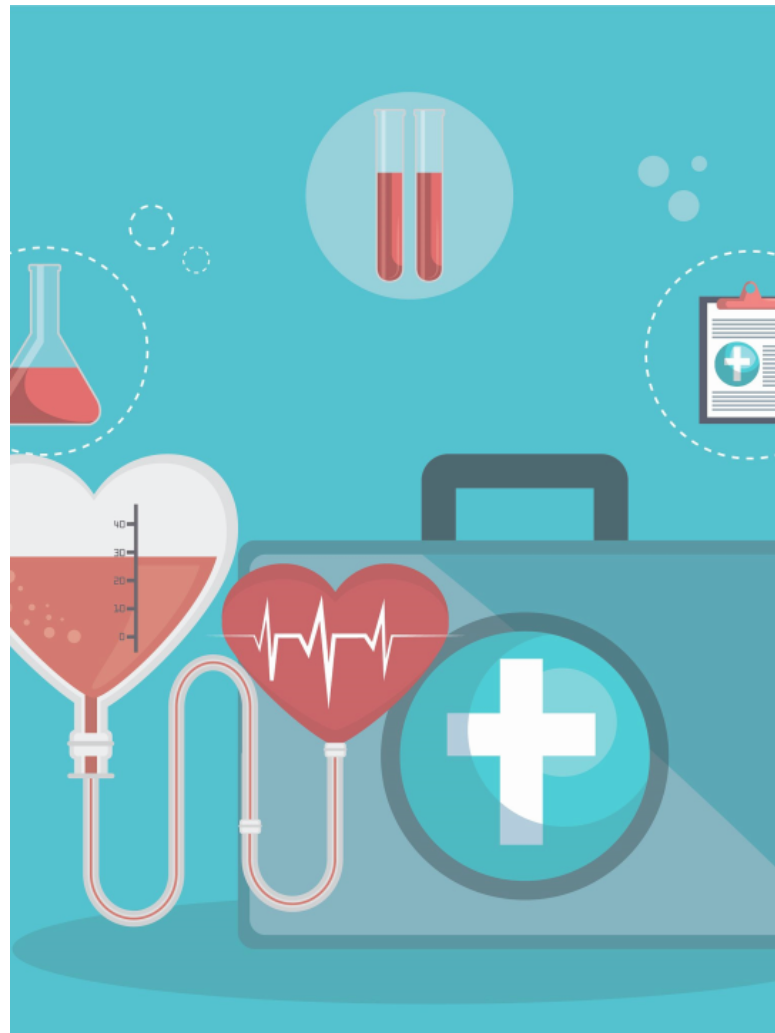
常见症状包括胸痛、胸闷、心悸、呼吸困难等。可能出现心律失常、心力衰竭等严重并发症。

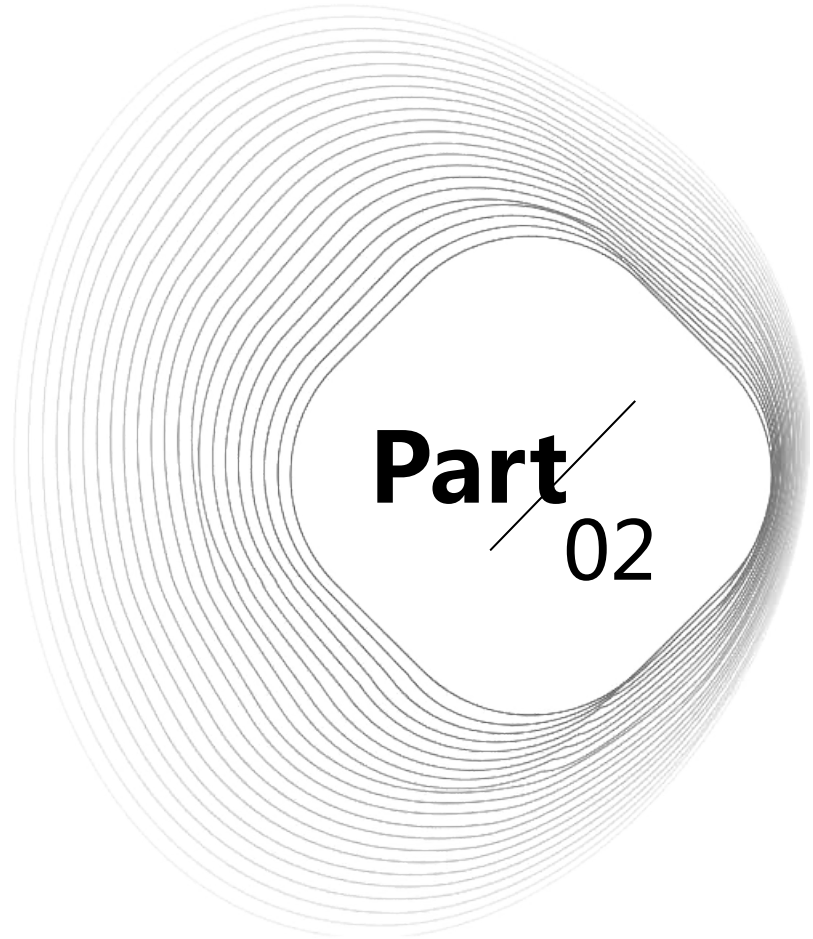
---

## 诊断

根据患者症状、体格检查和心电图等辅助检查结果进行诊断。实验室检查如心肌酶谱、肌钙蛋白等有助于确诊。冠状动脉造影是诊断ACS的金标准。

---

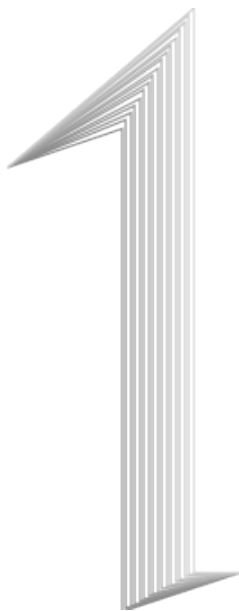




# 急性冠脉综合症的护理评估



# 患者评估



## 病史采集

了解患者有无高血压、糖尿病、高血脂等基础疾病，以及吸烟、饮酒等不良生活习惯。



## 体格检查

观察患者有无面色苍白、出汗、呼吸困难等表现，测量血压、心率、呼吸等生命体征。



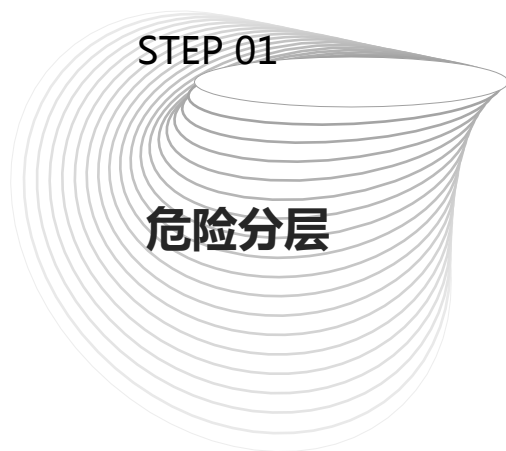
## 实验室检查

检测血常规、心肌酶谱、凝血功能等指标，以评估患者病情。





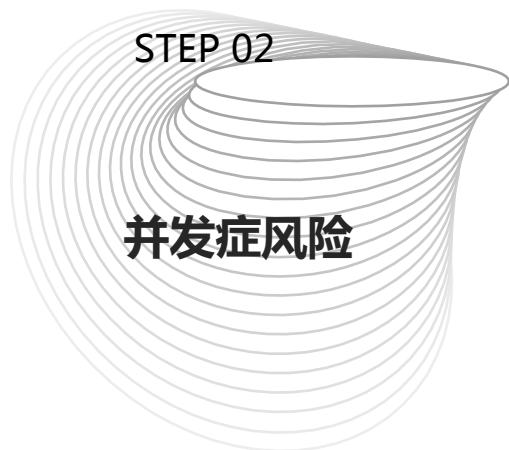
# 风险评估



STEP 01

## 危险分层

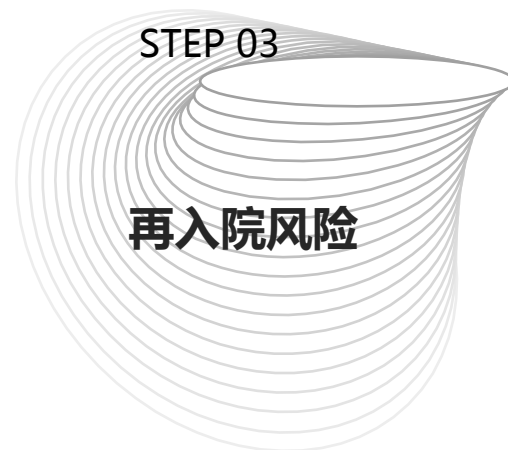
根据患者临床表现、心电图和实验室检查结果，评估患者的病情严重程度和预后。



STEP 02

## 并发症风险

评估患者发生心律失常、心力衰竭、心源性休克等并发症的风险。



STEP 03

## 再入院风险

评估患者出院后再次发生急性冠脉综合症或需要再次入院治疗的风险。

# ●●●●● 护理目标与计划

## 护理目标

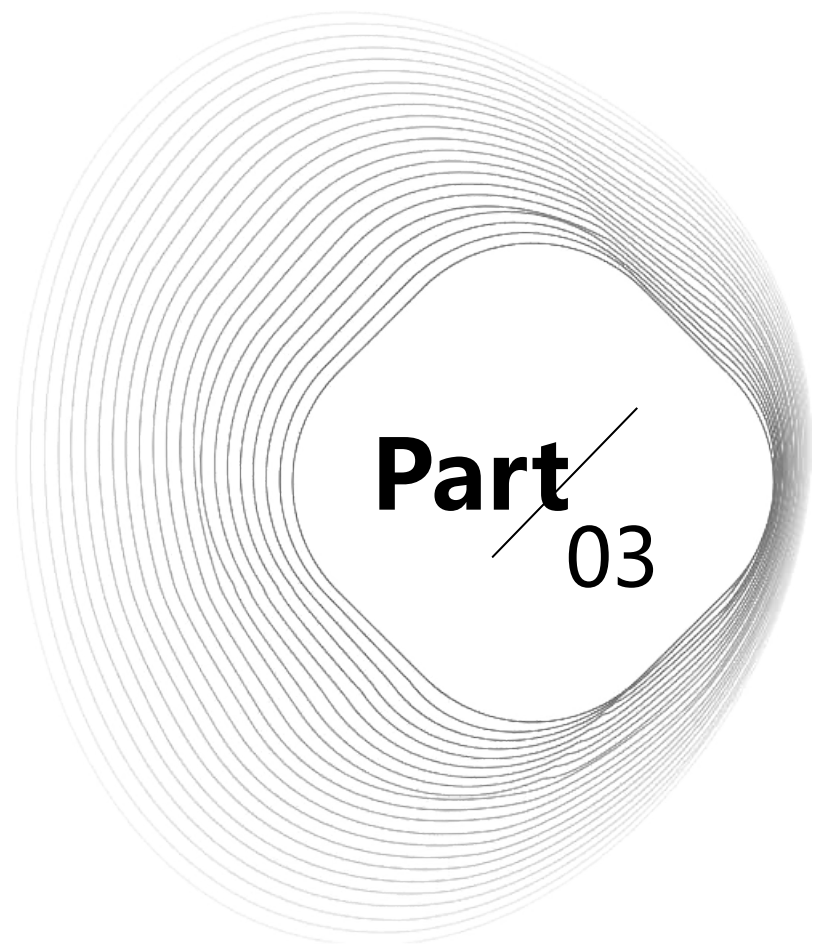
协助医生诊断，缓解患者症状，预防并发症，促进患者康复。

## 护理计划

根据患者具体情况，制定个性化的护理计划，包括病情观察、症状护理、生活指导、心理支持等方面的内容。



*Ramadan*



## 急性冠脉综合症的护理措施

以上内容仅为本文档的试下载部分，为可阅读页数的一半内容。如要下载或阅读全文，请访问：  
<https://d.book118.com/496150020041010111>