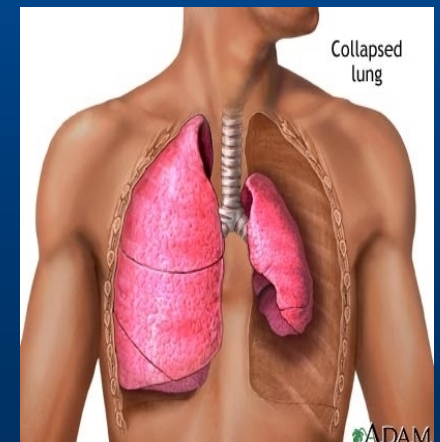


自发性气胸

- 定义
- 分类
- 病因
- 临床表现
- 诊断和鉴别诊断
- 治疗

定义

- 胸膜腔是不含气体潜在性腔隙。当气体进入胸膜腔造成积气状态称为气胸。
- 气胸并发血管撕裂则形成自发性血气胸。



- 气胸的含义：胸膜腔积气。
- 胸膜腔：由壁层和脏层胸膜构成的潜在性腔隙。
- 气胸的发病条件：胸膜破裂。

分类

- 自发性气胸（原发性气胸、继发性气胸）
- 外伤性气胸
- 医源性气胸（胸穿、锁穿、经皮肺穿刺、呼吸机、针灸；人工气胸）

临床类型

➤1、闭合性（单纯性）气胸

胸腔压力轻度升高，破损处可自行闭合，抽出气体后胸内压不再复升。残余气体自行吸收。胸腔压力接近大气压，破口持续开放，吸气

胸腔压力显著升高，破口呈活瓣样或活塞作用，吸气时开放，呼气时闭合，胸膜腔压力持续升高，抽气后压力下降，但又迅速复升。可致严重呼吸、循环障碍危及生命。

裂口特点

胸腔压力

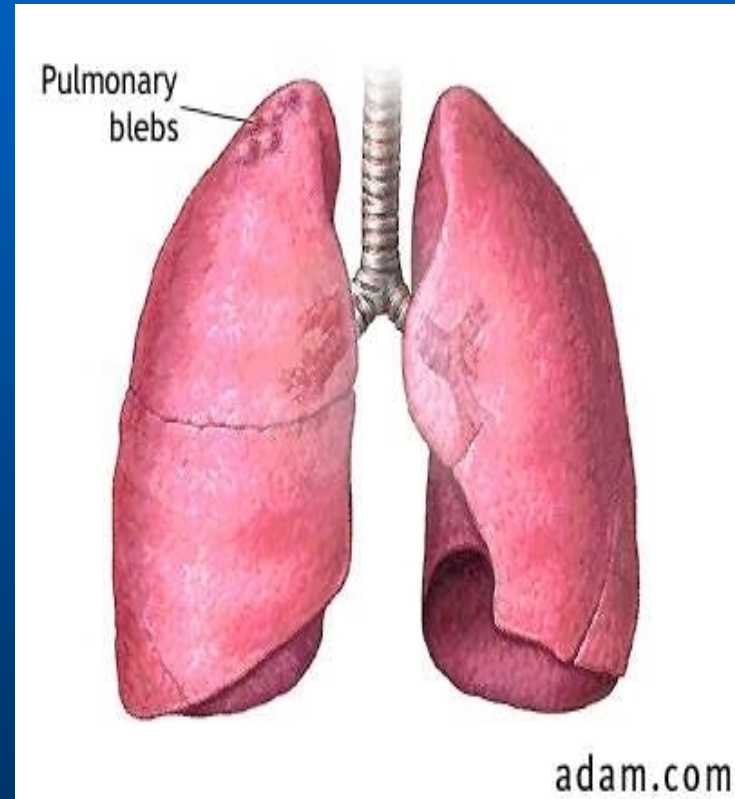
临床表现

闭合性:	闭合	轻度升高 抽气后负压	轻
交通性:	开放	接近大气压 抽气后不能维持大气压	重, 可呼衰
张力性:	单向活瓣	显著升高 抽气后压力很快回升	严重, 呼衰、循环衰竭

原发性自发性气胸

特点:

- 青壮年男性
- 体形瘦高
- 常规X线检查肺部
- 无显著病变
- 可见胸膜下大疱



继发性自发性气胸

- 多有肺部基础病变：
结核（陈旧性或活动性）、化脓性炎症、哮喘、肺间质性疾病、尘肺；COPD、肺癌；月经性/妊娠后气胸。

临床表现

- **症状：**诱因下，刺激性干咳、一侧胸痛、呼吸困难和胸闷
- **呼吸循环衰竭：**烦躁不安、大汗淋漓、发绀、四肢厥冷、脉搏细速、血压下降，甚至有呼吸衰竭、意识不清。
- **气胸的症状：**取决于胸腔内气体量、气胸发生的速度、气胸的类型、肺脏及身体原来的健康状况以及有无并发症等。

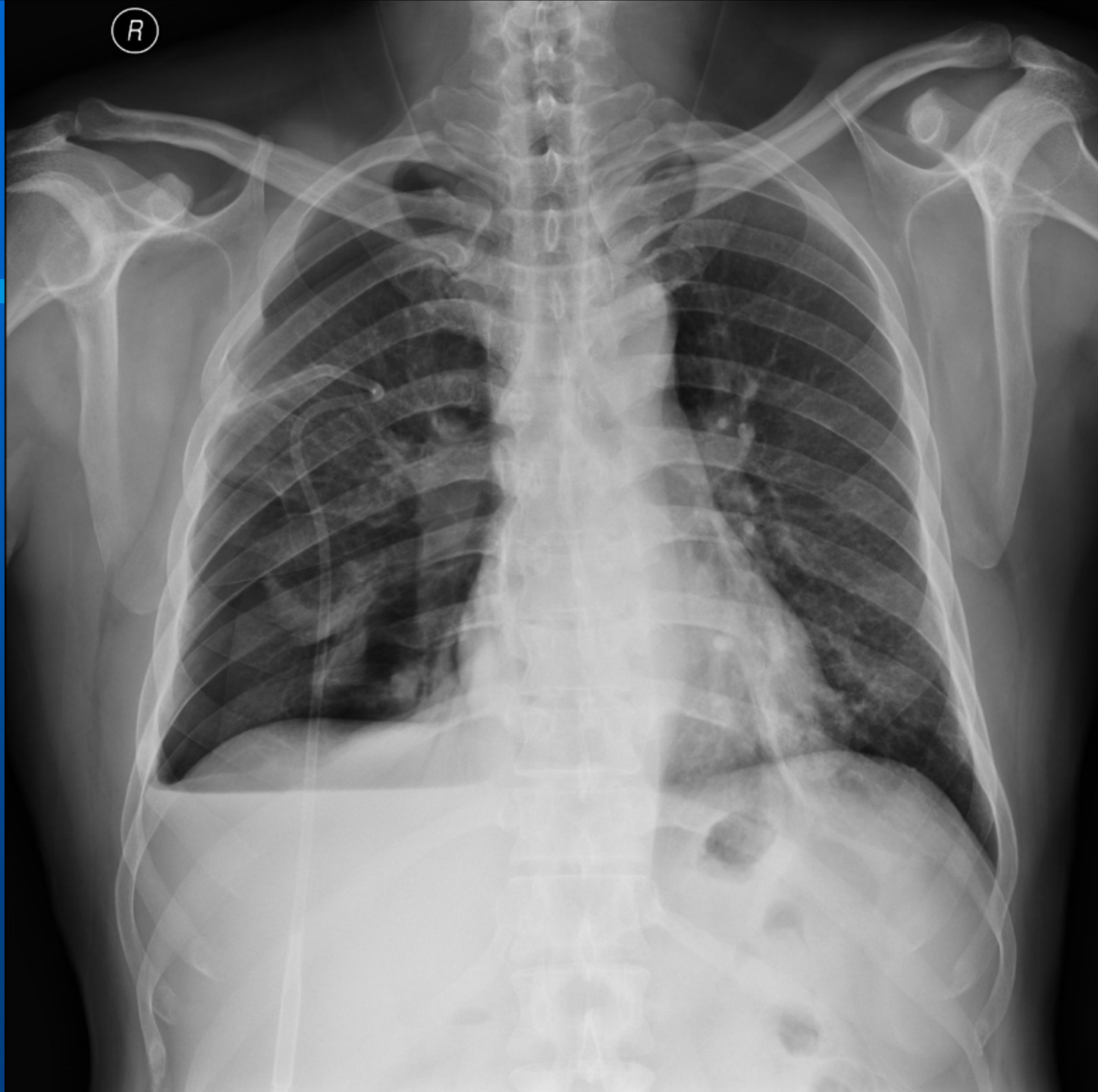
体征

- 患侧胸廓隆起，呼吸运动减弱
- 胸廓扩张度受限，触觉语颤减弱
- 叩诊呈鼓音
- 呼吸音减弱或消失
- 心脏、气管移位
- 右侧气胸，肝浊音界下移

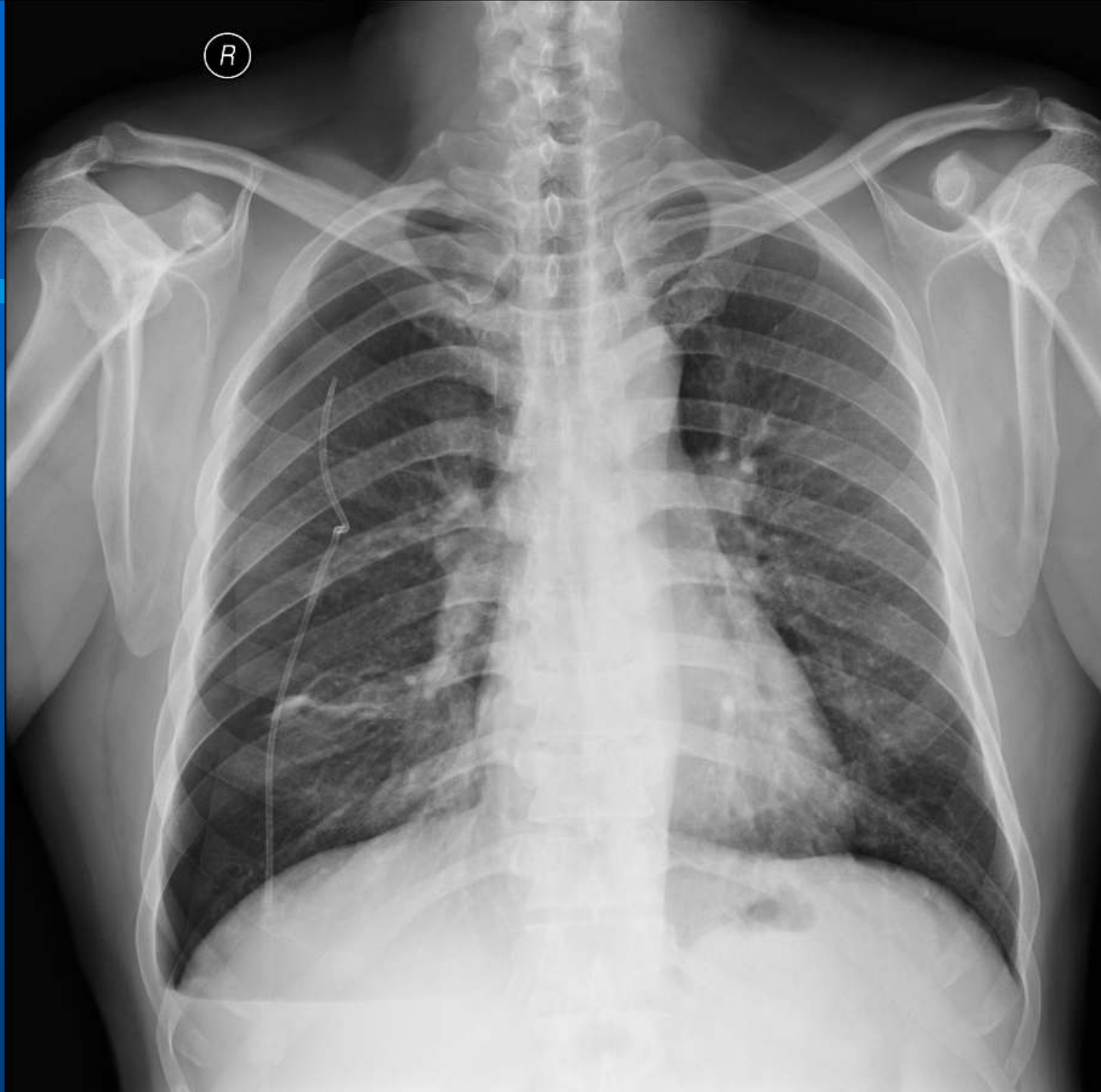
R



R



Ⓜ



以上内容仅为本文档的试下载部分，为可阅读页数的一半内容。如要下载或阅读全文，请访问：<https://d.book118.com/497003066021006142>