



课前准备

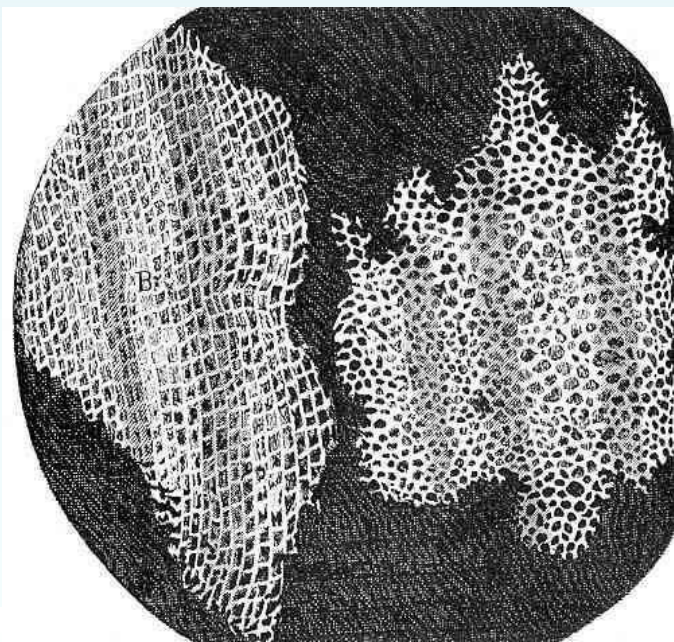
课本、助学、双色笔

每一个成功者都有一个开始。
勇于开始，才能找到成功的路。



第一节

细胞的结构和功能





学习目标：

- 1、学会制作临时装片
- 2、区别动植物细胞结构的异同点

自学指导一：（2分钟）



内容：课本23页二、三段

任务：

- 1、**细胞**是生物结构的基本单位。有些生物整个身体就是一个细胞（如：衣藻）叫做**单细胞生物**（如：玉米、人等）由许多细胞构成，叫做**多细胞生物**。
- 2、无论单细胞生物还是多细胞生物组成它们的细胞都十分微小，必须借助**显微镜**才能看它们的“庐山真面目”。

要求： 在课本中标记知识点，并能脱离课本回答。



单细胞生物



酵母菌



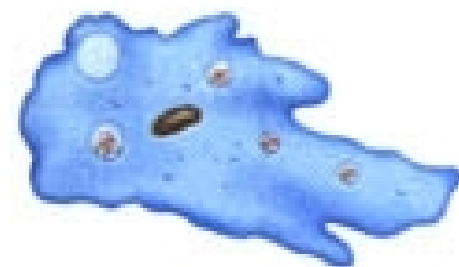
草履虫



衣藻



眼虫



变形虫



多细胞生物



自学指导二：（6分钟）



内容：课本24-25页“观察动植物细胞的结构”

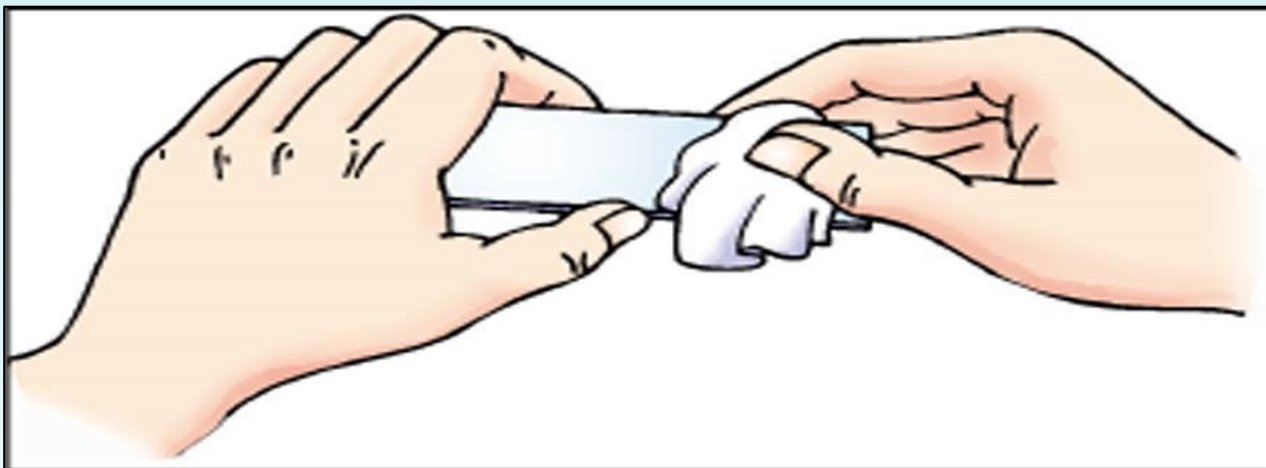
任务：1、试着用一个字概括每一步？

2、第二步，制作洋葱鳞片叶内表皮细胞在载玻片中央滴的是清水，口腔上皮细胞滴的是生理盐水？

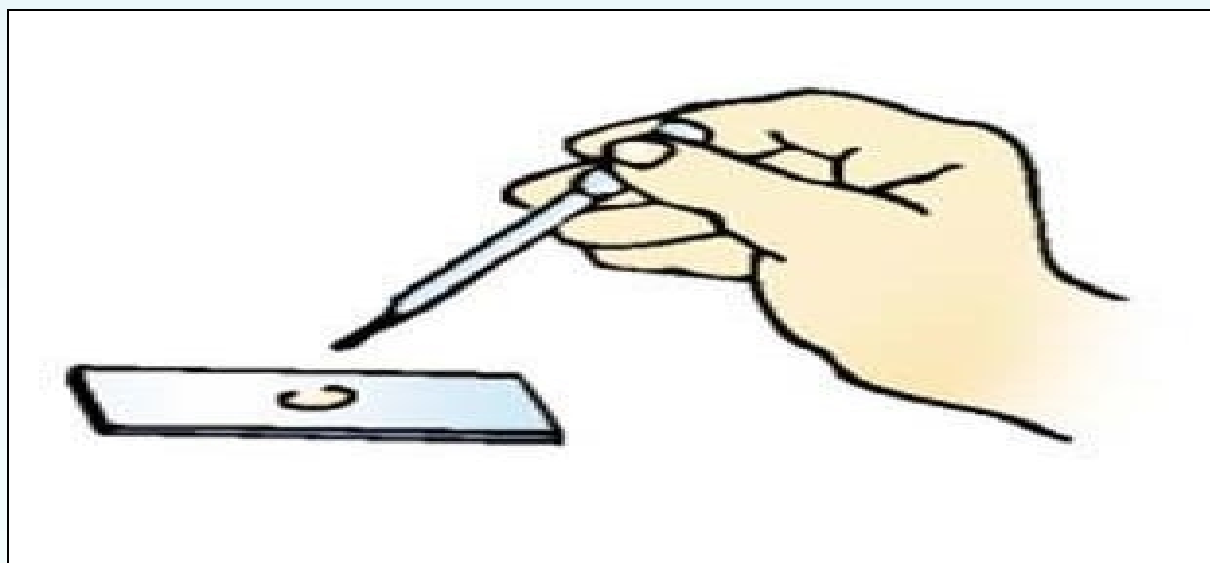
3、第五步，用镊子夹起盖玻片，使它的一侧先接触载玻片上液滴，然后缓缓放平。这样做的目的是以免产生气泡。

4、第六步，用碘液染色。

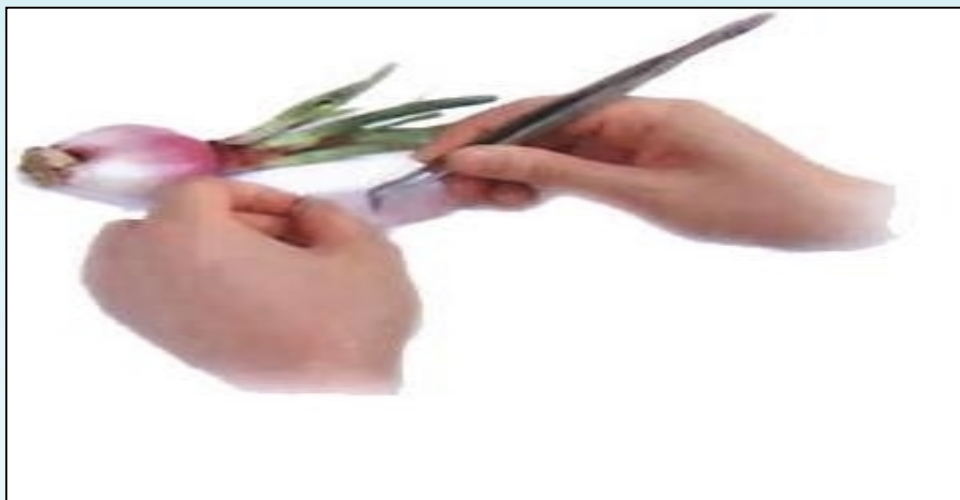
要求：能脱离课本用最简洁的话回答问题



第一步
擦

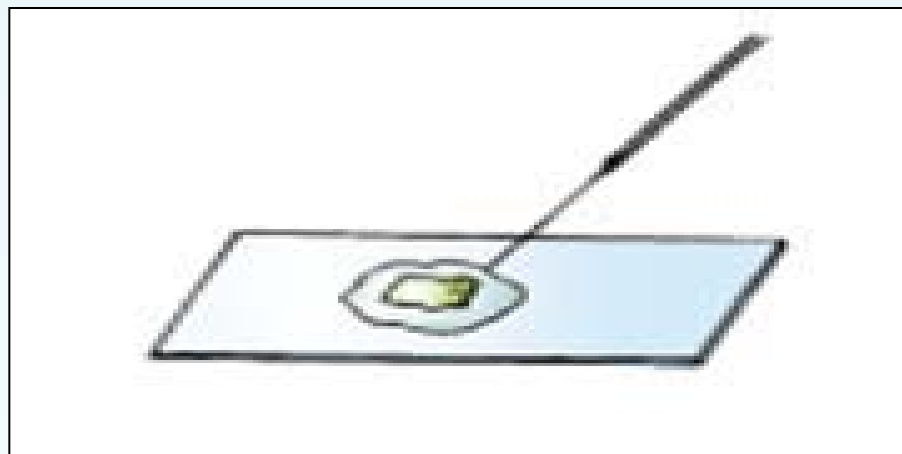


第二步
滴



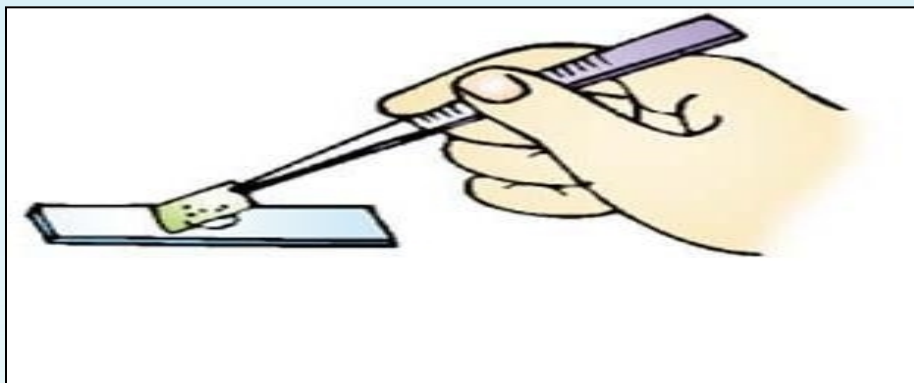
第三步

取



第四步

浸



第五步 盖



第六步 染

总结:



1. 制作洋葱表皮细胞临时装片的正确步骤分为_____。
- 2、 **注意:** ①制作洋葱表皮细胞临时装片滴一滴_____, 制作口腔上皮细胞临时装片应滴一滴_____, 目的是_____; ②取材前要先用_____漱口, 是为了除去食物残渣; ③盖盖玻片时, 为避免产生_____, 应使盖玻片_____先接触液滴, 然后_____放平; ④染色时应在盖玻片的一侧滴加_____, 另一侧用吸水纸吸引。

以上内容仅为本文档的试下载部分，为可阅读页数的一半内容。如要下载或阅读全文，请访问：<https://d.book118.com/497043040051006056>