



产后疾病及护理

汇报人:xxx

20xx-03-18



目录

CONTENCT

- 产后疾病概述
- 常见产后疾病介绍
- 产后护理原则与技巧
- 药物治疗与辅助手段
- 家庭环境与社交支持对产后恢复影响
- 总结：提高产后健康水平，促进母婴健康



01

产后疾病概述



定义与分类



定义

产后疾病是指产妇在分娩后至产褥期结束前所发生的与分娩和产褥有关的疾病。

分类

产后疾病种类繁多，常见的有产后感染、产后出血、产后心理障碍、产后疼痛等。

发病原因及危险因素

发病原因

产后疾病的发病原因复杂多样，包括生理因素、心理因素、环境因素等。例如，产后感染多由细菌侵入生殖道引起；产后出血则与子宫收缩乏力、胎盘因素等有关。

危险因素

高龄产妇、多胎妊娠、孕期并发症、分娩方式等是产后疾病发生的危险因素。例如，高龄产妇由于身体机能下降，更容易出现产后并发症。





临床表现与诊断方法



临床表现

产后疾病的临床表现各异，如产后感染可能出现发热、恶露异常等；产后出血则表现为yin道大量出血或持续出血；产后心理障碍则可能出现焦虑、抑郁等情绪障碍。

诊断方法

医生会根据产妇的病史、临床表现以及相关检查结果来综合判断。例如，通过血常规检查可以判断是否存在感染；通过B超检查可以了解子宫恢复情况。





预防措施与重要性

预防措施

加强孕期保健，提高产妇身体素质；
注意个人卫生，避免生殖道感染；合
理饮食，保持营养均衡；适当锻炼，
增强身体抵抗力等。

重要性

预防产后疾病对于保障母婴健康至关
重要。通过采取有效的预防措施，可
以降低产后疾病的发生率，减轻产妇
的痛苦和经济负担。

产后抑郁





02

常见产后疾病介绍



产后出血

定义

产后出血是指胎儿娩出后24小时内，yin道分娩者出血量 $\geq 500\text{ml}$ ，剖宫产者 $\geq 1000\text{ml}$ ，是分晚期严重的并发症。

原因

子宫收缩乏力、胎盘因素、软产道裂伤及凝血功能障碍是产后出血的主要原因。

处理

针对出血原因，迅速止血；补充血容量，纠正失血性休克；防止感染。





产褥感染



80%

定义

产褥感染是指分娩时及产褥期生殖道受病原体侵袭，引起局部或全身感染。



100%

症状

发热、疼痛、异常恶露为产褥感染的三大主要症状。



80%

治疗

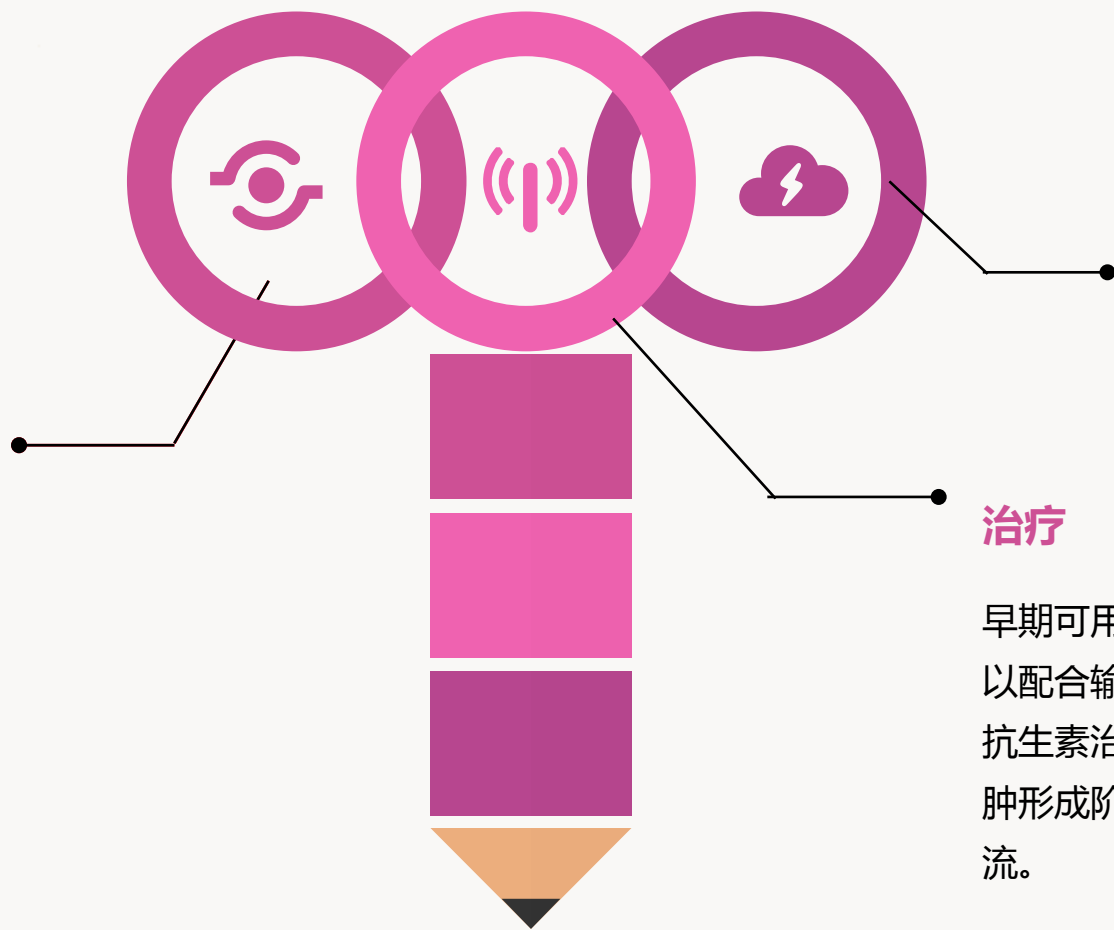
加强营养，补充足够维生素；抗生素治疗；血栓性静脉炎的治疗。



乳腺炎

定义

乳腺炎是指乳腺的急性化脓性感染，是产褥期的常见病。



症状

乳房胀痛、局部皮温高、压痛，出现边界不清的硬结。

治疗

早期可用超短波理疗；高热可以配合输液，青霉素、头孢类抗生素治疗；急性乳腺炎到脓肿形成阶段，需要及时切开引流。



抑郁症及其他心理问题



抑郁症

产后抑郁症是女性精神障碍中最为常见的类型，是女性生产之后，由于性激素、社会角色及心理变化所带来的身体、情绪、心理等一系列变化。典型的产后抑郁症是产后6周内发生，可持续整个产褥期，有的甚至持续至幼儿入学前。

其他心理问题

除了抑郁症，产妇还可能出现焦虑、失眠、强迫等症状。这些症状可能与生产经历、家庭关系、社会支持等因素有关。

治疗与护理

对于产后抑郁症和其他心理问题，需要给予产妇足够的关注和支持，提供心理咨询和治疗服务。同时，家人和社会也应该给予产妇更多的理解和支持，帮助她们度过这个特殊时期。



03

产后护理原则与技巧



保持清洁卫生



01

个人卫生习惯

产后妈妈需养成良好的卫生习惯，定期洗澡、更换内衣裤，保持身体清洁。

02

伤口护理

针对剖腹产或会阴切开的产妇，需按照医嘱进行伤口清洁和消毒，避免感染。

03

环境卫生

保持室内空气流通，定期清洁居住环境和家具，减少细菌滋生。



合理饮食调整

01



营养均衡



产后饮食应注重营养均衡，多摄入富含蛋白质、维生素和矿物质的食物。

02



增加热量摄入



适量增加热量摄入，以满足产后身体恢复和哺乳的需求。

03



避免刺激性食物



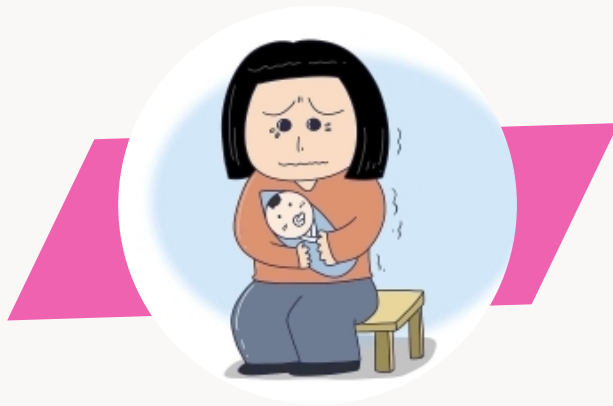
避免食用辛辣、油腻、生冷等刺激性食物，以免影响身体恢复和乳汁分泌。

休息与活动平衡



充足休息

产后妈妈应保证充足的休息时间，有助于身体恢复和乳汁分泌。



适当运动

在医生指导下进行适当的产后运动，如散步、瑜伽等，有助于促进身体新陈代谢和恢复。



避免过度劳累

避免长时间站立、久坐或提重物等过度劳累行为，以免对身体造成不良影响。

以上内容仅为本文档的试下载部分，为可阅读页数的一半内容。如要下载或阅读全文，请访问：
<https://d.book118.com/497102036154010001>