

# 平移车安全操作规程培训课件

XX

XX

小无名 DOCS

—  
01

# 平移车的基本原理及结构

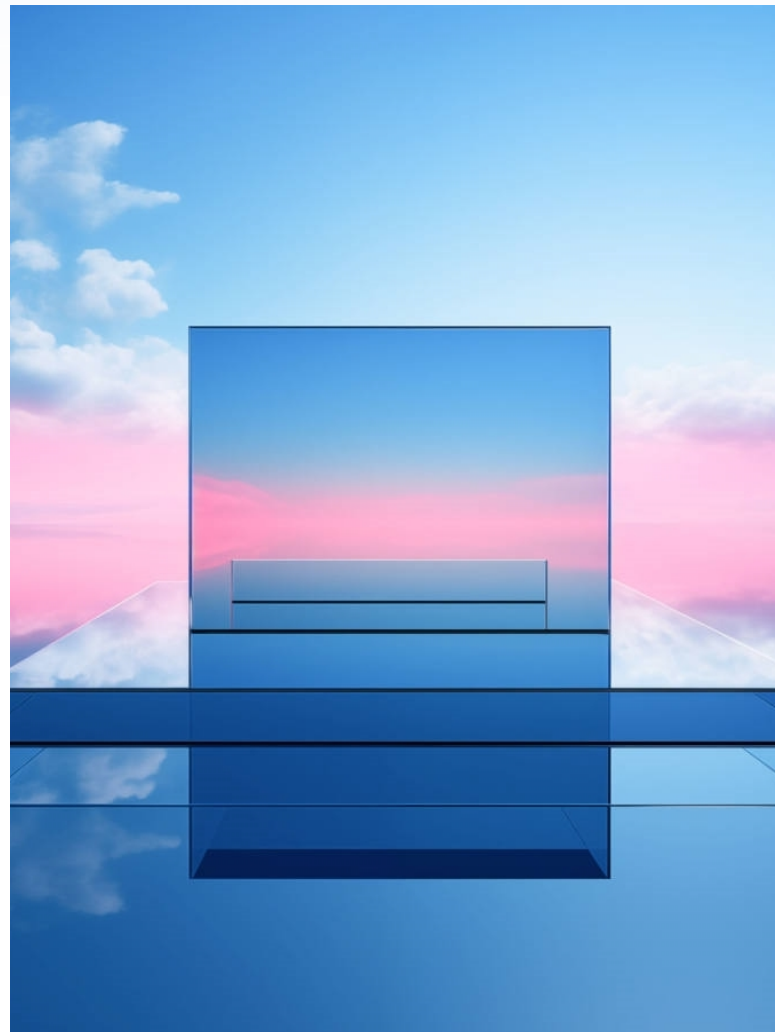
# 平移车的定义与分类

## 平移车的定义

- 平移车是一种**电动搬运设备**，用于在平坦的地面上**短距离搬运货物**。
- 它具有**自动导航**和**自动避障**功能，可以提高搬运效率和安全性能。

## 平移车的分类

- 根据运行方式，平移车可分为**手动平移车**和**自动平移车**。
- 根据搬运货物的类型，平移车可分为**托盘平移车**和**非托盘平移车**。





# 平移车的运行原理

- 平移车的运行原理
  - 平移车通过**电池供电**，驱动**电动机**带动车轮运行。
  - 平移车具有**自动导航**功能，可以根据预设的路径自动行驶。
  - 平移车还具有**自动避障**功能，可以检测到前方的障碍物并自动避让。

# 平移车的关键组成部分

- 平移车的关键组成部分
  - **车身**：车身是平移车的主体结构，用于承载货物和安装其他部件。
  - **电动机**：电动机是平移车的动力来源，用于驱动车轮运行。
  - **车轮**：车轮是平移车的行驶部件，用于支撑车身并实现移动。
  - **控制系统**：控制系统是平移车的神经中枢，用于控制平移车的运行。
  - **传感器**：传感器是平移车的眼睛，用于检测周围环境并传递给控制系统。



—  
02

# 平移车的安全操作要求

# 平移车操作人员的基本要求

- 操作人员的基本要求
  - 操作人员应具有一定的机械操作知识和安全操作意识。
  - 操作人员应接受过平移车操作培训，并持有相应的操作证。
  - 操作人员应佩戴个人防护装备，如头盔、安全鞋等。

# 平移车的安全操作规定

- 安全操作规定
  - 平移车应在**规定的区域内**行驶，严禁进入**禁止区域**。
  - 平移车行驶过程中，操作人员应时刻注意**周围环境**，避免碰撞障碍物或人员。
  - 平移车装卸货物时，操作人员应使用**专用工具**，避免货物掉落伤人。



# 平移车的安全检查与 维护

- 安全检查与维护
  - 平移车应定期进行**安全检查**，包括电气系统、液压系统、制动系统等。
  - 平移车出现故障时，操作人员应及时进行**维修**，严禁带病运行。
  - 平移车应定期进行**保养**，以延长使用寿命和提高运行性能。



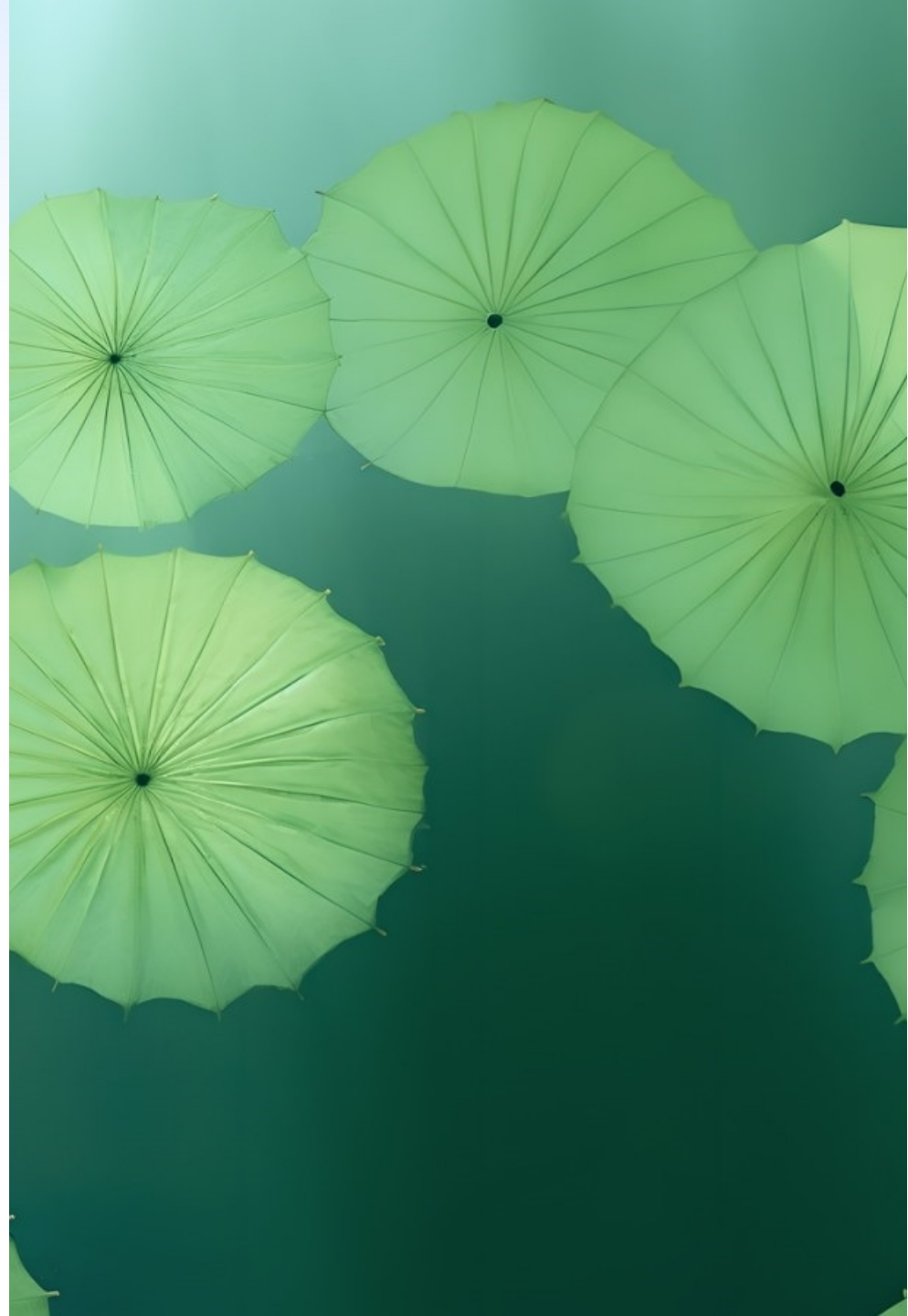
—  
03

# 平移车的操作步骤及方法

---

# 平移车的启动与停车操作

- 启动与停车操作
  - 启动平移车前，操作人员应检查**电源连接**和**急停开关**是否正常。
  - 平移车启动后，操作人员应观察**运行状态**，如有异常应立即停机。
  - 平移车停车时，操作人员应先关闭**电源**，然后使用**制动器**将车停稳。



# 平移车的行驶操作

- 行驶操作
  - 平移车行驶过程中，操作人员应保持**车速稳定**，避免急刹车或急加速。
  - 平移车行驶过程中，操作人员应避免**驶入禁区**或**碰撞障碍物**。
  - 平移车行驶过程中，操作人员应注意**周围环境**，避免与人员或设备发生碰撞。



---

# 平移车的装卸货物操作

- 装卸货物操作
  - 平移车装卸货物时，操作人员应使用**专用工具**，避免货物掉落伤人。
  - 平移车装卸货物时，操作人员应确保货物**平稳放置**，避免货物倾斜或滑落。
  - 平移车装卸货物时，操作人员应注意**货物重量**，避免超载运行。

以上内容仅为本文档的试下载部分，为可阅读页数的一半内容。如要下载或阅读全文，请访问：  
<https://d.book118.com/497130064052006153>