



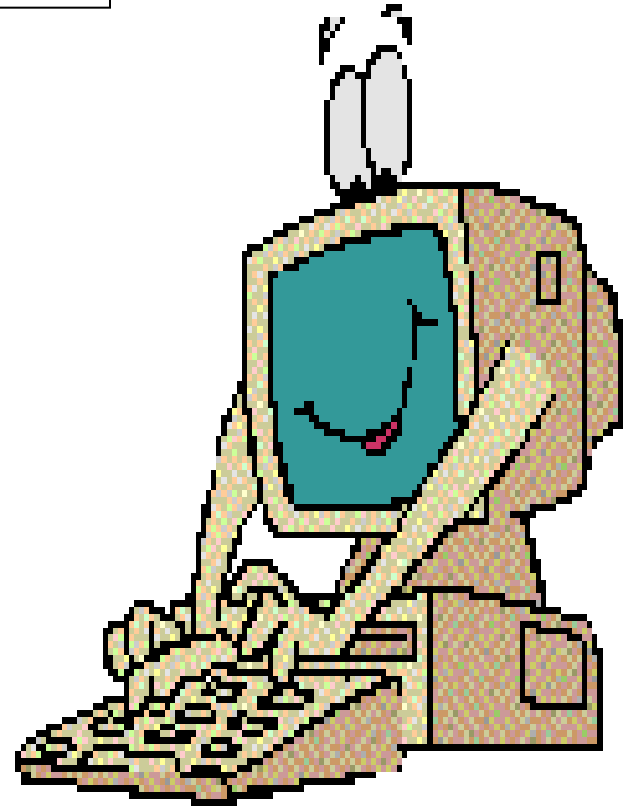
庖丁解牛

《庄子·养生主



一、成功目标

- 1、能读准字音、读清句读。
- 2、能结合结合课下注解做出口头翻译。
- 3、能从庖丁解牛故事中得到有益启示，并用以指导我们学习和生活。



庄子像



庄子：
名周，又称**南华真人**，
战国时期宋国蒙人，做
过漆园吏。
是战国时期**道家**主要代
表人物。后世把他与老
子并称为“**老庄**”。师
承于老子，且发展了老
子学说，成为道家思想
集大成者。
主张：**顺应自然，无为
而治。**

庄子：

富有想象力和浪漫主义色彩，擅长用 **奇譬诡喻** 来说明道理。

《庄子》
共33篇

《庄子》 共33篇	⎧	内篇（7）	为庄周所作。
		外篇（15）	庄周门人和后学所作
		杂篇（11）	

养生主：指养生主要关键。

二、成功自学

1、初读课文，读准字音、读清句读。

庖（ ） 丁 膝之所踣（ ） 砉（ ） 然向（ ）然
騞（ ） 然 莫不中（ ） 音 技盖（ ） 至此乎
批大郤（ ） 导大窾（ ） 肯綮（ ） 大軱（ ）
新发于硎（ ） 謦（ ） 然已解

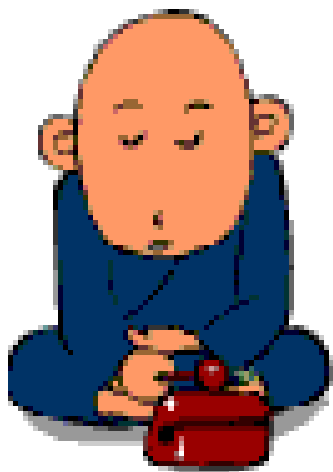
2、默读全文，结合课下注解做出口头翻译，对于自己不能了解地方做出标识，以备在小组内讨论。

3、庖丁解牛经过了那几个阶段，每个阶段各有什么特点？（用课文原话回答）

三、成功合作

想
一
想

庖丁是宰牛高手，文中一再为我们讲他**解牛之道**，而文惠君却从中得到了“**养生之道**”，所谓“**养生之道**”指什么？



四、成功示学

自学怎么样，示学来比拼！



1、初读课文，读准字音、读清句读。

庖（ ） 丁 膝之所踣（ ） 砉（ ） 然向（ ）
然 騞（ ） 然 莫不中（ ） 音 技盖（
） 至此乎 批大郤（ ） 导大窾（ ） 肯綮（
） 大軱（ ） 新发于硎（ ） 謦（ ） 然已解

2、默读全文，结合课下注解 做出口头翻译，对于自己不能了解地方做出标识。

3、庖丁解牛经过了那几个阶段，每个阶段各有什么特点？（用课文原话回答）

4、所谓“养生之道”指什么？

解题：



庖丁解

庵：厨师 丁：人名

解牛：分解、分割

庖丁解牛：一个叫丁厨师分解牛肢体。

原文

庖páo丁为文惠君解牛。手之所触，肩之所倚，足之所履，膝之所踦yǐ，砉xu然向然，奏刀騞huō然，莫不中zhòng音。合于《桑林》之舞，乃中zhòng《经首》之会。

文惠君曰：“嘻，善哉！技盖至此乎？”

”

译文

- 庖丁为文惠君宰牛。手所触及地方，肩所倚着地方，脚所踩到地方，膝盖所抵住地方，都发出(皮骨相离)砉砉响声，进刀时(发出巨大)声响，没有不合乎音律：既合乎《桑林》舞乐节拍，又合乎《经首》乐曲节奏。

- 文惠君说：“啊！好极了！（你）技艺怎么到达这种地步呢？”

以上内容仅为本文档的试下载部分，为可阅读页数的一半内容。如要下载或阅读全文，请访问：<https://d.book118.com/498030072020006056>