

糖尿病并发症体验教具教学

目录

糖尿病并发症的危害及影响

糖尿病教育需要更多模式

模拟工具在糖尿病并发症教育中的使用

目录

糖尿病并发症的危害及影响

糖尿病教育需要更多模式

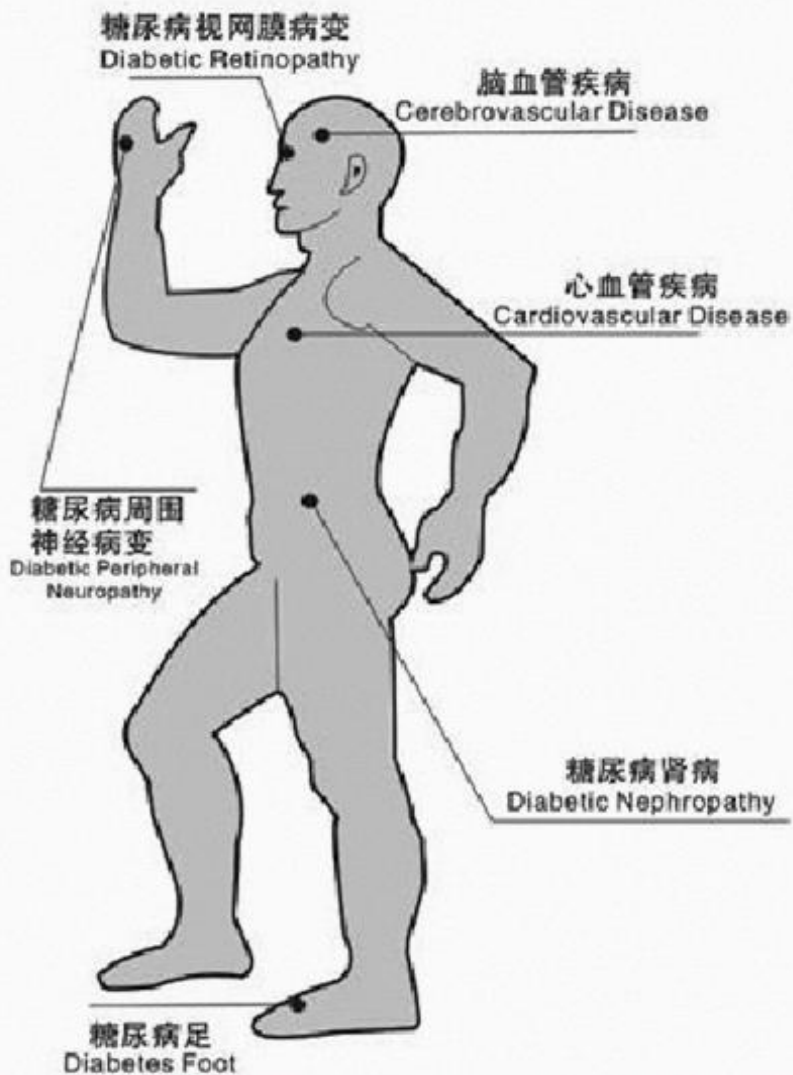
模拟工具在糖尿病并发症教育中的使用

控制糖尿病重要吗

很重要！一个世界性的公共卫生问题！

联合国大会于2006年12月20日通过决议案,将11月14日世界糖尿病日作为联合国糖尿病关怀日,这是历史上第一次各成员国政府共同认识到糖尿病及其并发症已构成对全人类的威胁,非传染性疾病与传染性疾病一样可带来严重的全球性危害。决议呼吁所有成员国共同行动,制定预防、治疗和护理糖尿病的国家政策。

糖尿病并发症的危害



糖尿病在现代社会已成为致残、致死的重要原因，国外研究显示：

40%~50% 的失明

30% 的慢性肾功能衰竭

50% 的心、脑血管病

60% 的截肢

是由糖尿病引起的

糖尿病占总体医疗卫生支出的比重

中国和欧洲部份国家2型糖尿病直接医疗费用的比较：

国家	中国	法国	德国	意大利	荷兰	英国
2型糖尿病占总医疗费用的百分比 (%)	4.38%	3.4%	6.5%	6.6%	1.6%	2.5%

- 无并发症病人医疗成本占中国糖尿病总费用的21.1%
- 有并发症病人医疗成本占中国糖尿病总费用的78.9%

目录

糖尿病并发症的危害及影响

糖尿病教育需要更多模式

模拟工具在糖尿病并发症教育中的使用

糖尿病教育的重要性

瑞典糖尿病教育家阿索教授在第十六届国际糖尿病大会上指出：
“高质量的糖尿病及并发症的治疗取决于对糖尿病人教育。”

现有的糖尿病教育形式



课堂式教育方式：

- 讲者以语言描述
- 图片辅助加强教育效果

优点：可以同时教育多人，成本投入少

缺点：不直观，难以形成长期记忆



同伴教育：

- 糖尿病患者间相互交流

优点：有相同疾病的患者间的交流，更容易让患者接受

缺点：对活动组织者的交流技巧要求较高

不同教育方式的效果

心理学研究表明：



听，只能够记忆
和理解10%



听+看，大约能够
记忆和理解35%-
50%



听+看+想+做，能
够记忆和理解
80%-90%

糖尿病并发症体验教具



创新体验式教育模式



日本患者通过穿戴教具，体验糖尿病并发症

目录

糖尿病并发症的危害及影响

糖尿病教育需要更多模式

模拟工具在糖尿病并发症教育中的使用

糖尿病并发症

急性并发症

糖尿病
酮症酸
中毒

糖尿病
乳酸酸
中毒

糖尿病
高渗昏
迷

低血糖

慢性并发症

大血管
病变

-主动脉
-冠状动脉
-脑动脉
-肢体外周
动脉

微血管
病变

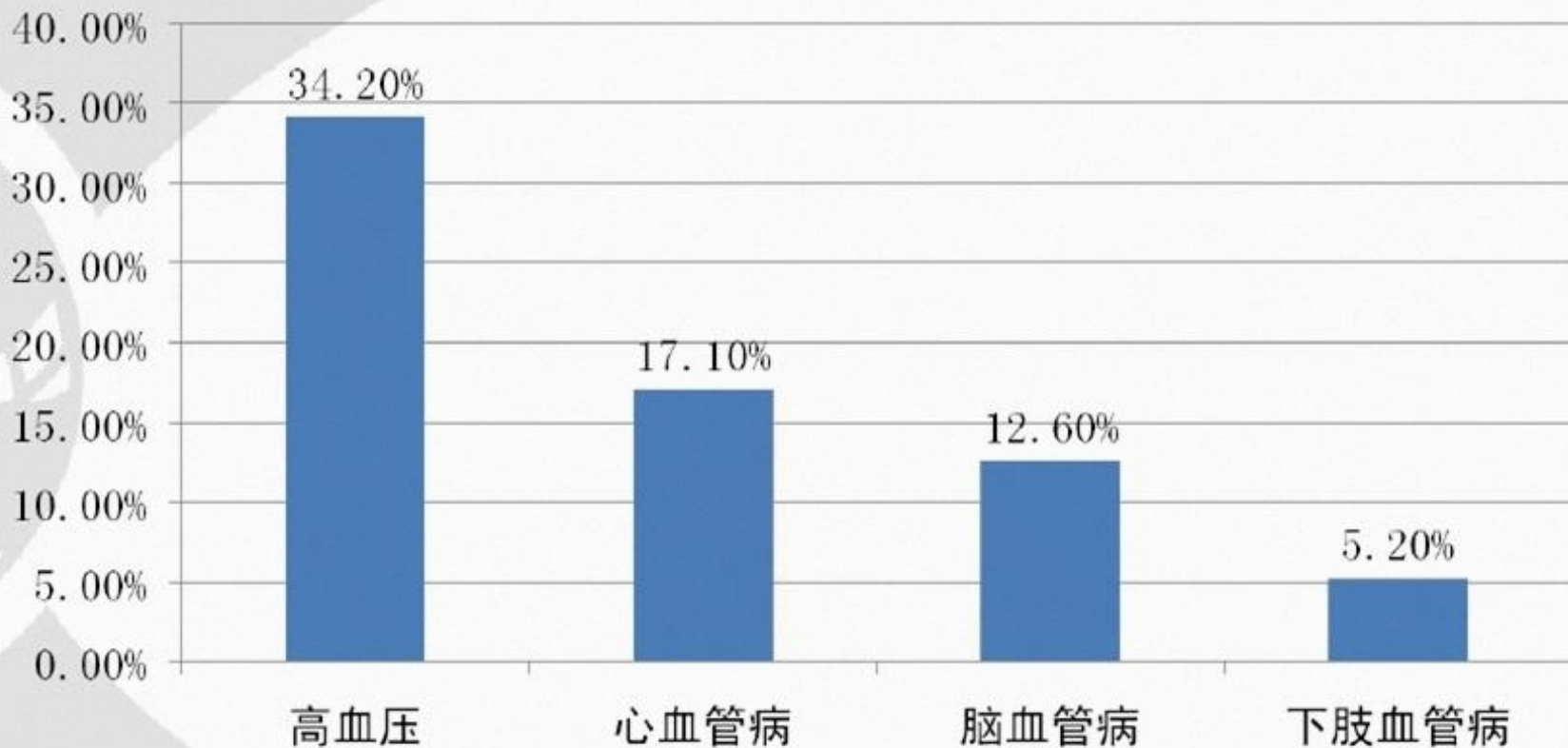
-糖尿病肾
病
-糖尿病视
网膜病变

神经病
变

足病

糖尿病大血管并发症

患病率



中国2型糖尿病防治指南，2013

糖尿病大血管病变的发生及发展

糖尿病引起的血管舒张功能受损、血栓形成通路激活和纤溶受损。



导致动脉粥样硬化和血栓形成，阻塞血管。

冠状动脉：
导致心梗

下肢动脉：
引起下肢疼痛、间歇性跛行、甚至溃疡、坏死

脑血管：
导致脑梗

什么是动脉粥样硬化

动脉粥样硬化：是一种渐进的动脉管壁疾病，脂质物质、胆固醇、细胞代谢废物在动脉血管壁沉积形成斑块。

动脉粥样硬化的危害

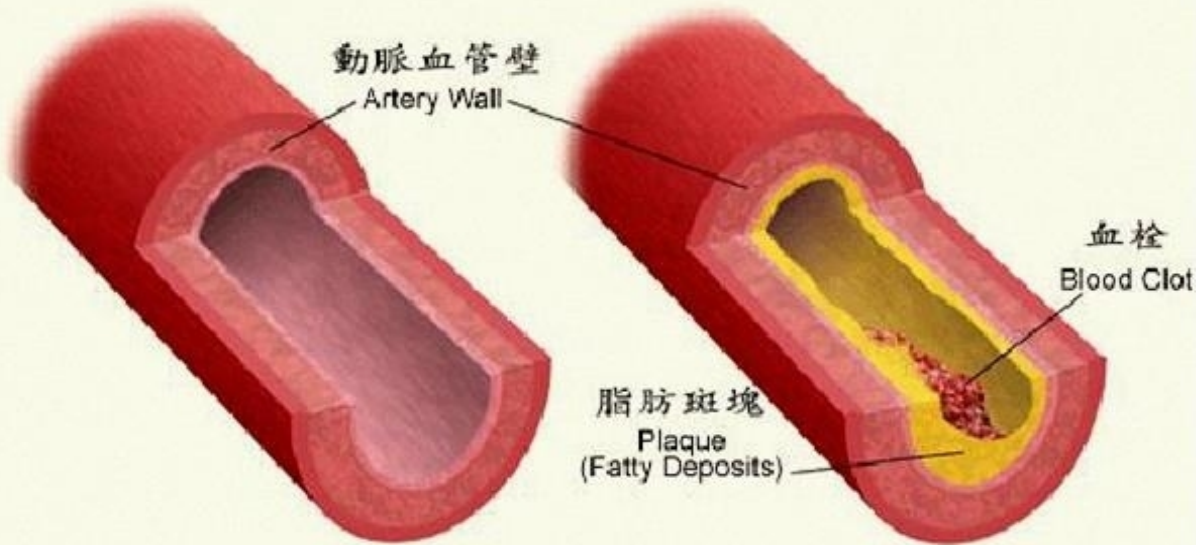
斑块逐渐增大造成管腔狭窄，减少通过动脉的血流量，当斑块破裂的时候发生急性冠脉综合征。

破裂的斑块促进血栓的形成，血栓会进一步阻碍血管内的血流通，且脱落的血栓会随血循环到身体的其他部位造成心梗和脑梗。

动脉粥样硬化的危害

正常的冠状动脉
Normal Artery

病变的冠状动脉
Diseased Artery



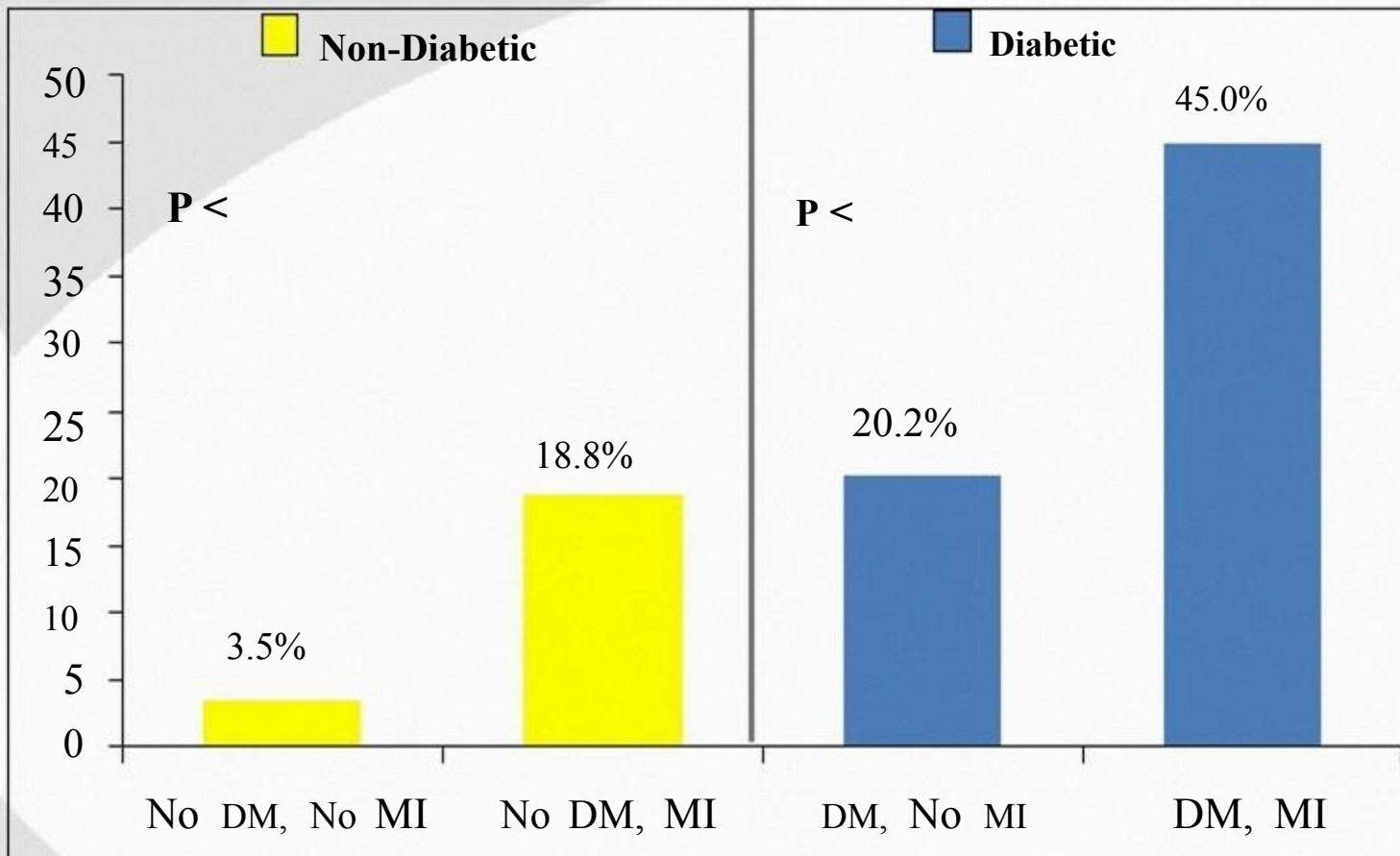
病变造成血管狭窄或阻塞。

心脏、大脑的血流供应减少。引起：

- 心绞痛
- 心肌梗塞
- 脑梗塞

糖尿病是冠心病的等危症

7年心肌梗死发生率



DM - diabetes mellitus
MI - myocardial infarction

NEJM 339: 229-234, 1998

冠心病症状体验

体验症状：由于高血糖损伤血管内膜，血管内血小板、血脂沉积，引起血管腔狭窄甚至粥样硬化。最后导致冠心病发生心梗。大部分病人在发生心绞痛时会胸闷，有压迫感。部分病人会放射至肩部及背部。

穿戴方法及注意事项：

1. 穿上负载背心。请拉上前面的拉链

入口袋中，并且拉上拉链防止布制重物掉落。
(若体重在60kg以上，则左右两个口袋各放两个，若体重在60kg以下，则左右两个口袋各放一个)

负载背心，体验者可能会在不知情的状态下碰撞到其他人或出现重物掉落的情况，因此请务必在脱下负载背心前取出重物。”



下肢动脉病变症状体验

体验症状：若在肢体动脉粥样硬化的基础上继发血栓形成，而动脉干完全闭塞，可以发生肢体坏疽。

小腿和足部肌肉萎缩，感觉乏力随缺血程度的加重而日益明显。

穿戴方法及注意事项：

1.将脚部重物(1kg)佩戴在固定装置佩戴侧的同一脚踝上。



脚部重物

鞋楦固定装置



脑血管病定义：是指由各种脑血管疾病所引起的脑部病变

出血性脑血管病：脑出血、蛛网膜下腔出血等

缺血性脑血管病：

- 短暂性脑缺血发作
- 脑梗死
 - ✓ 栓塞性脑梗死
 - ✓ 血栓形成性脑梗死
 - ✓ 腔隙性脑梗死

脑卒中：是指一组以突发的、局灶性或弥漫性脑功能障碍为特征的脑血管疾病

以上内容仅为本文档的试下载部分，为可阅读页数的一半内容。如要下载或阅读全文，请访问：<https://d.book118.com/506150140230011003>