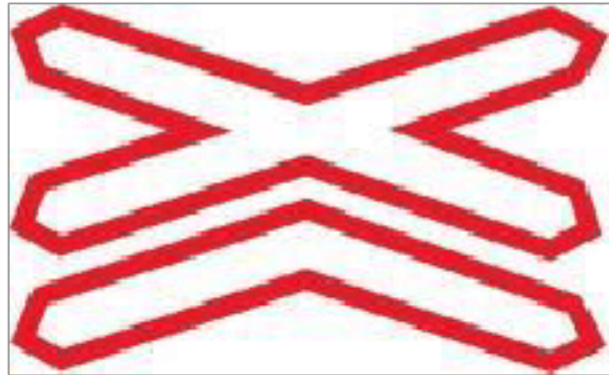


2024 学年广东省湛江市科目一模拟考试 100 题加解析

答案

1、这个标志是何含义？



- A、注意避让火车
- B、有人看守铁路道口
- C、无人看守铁路道口
- D、多股铁路与道路相交

正确答案：D

分析：多股铁路与道路相交，则应在铁路道口标志上方设置叉形符号。叉形符号交叉点到警告标志三角形顶点的距离为 40cm。

2、这个标志是何含义？

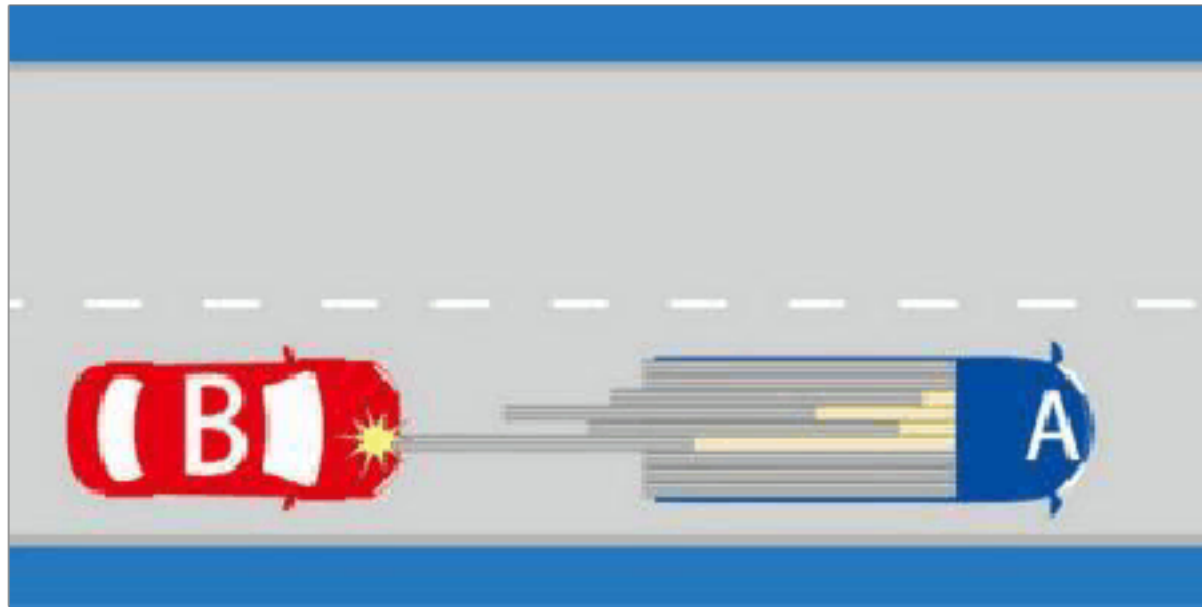


- A、距无人看守铁路道口 50 米
- B、距有人看守铁路道口 50 米
- C、距无人看守铁路道口 100 米
- D、距有人看守铁路道口 100 米

正确答案：C

分析：一个红杠代表 50 米 铁轨代表有人守 火车代表没人守希望大家能记住

3、如图所示，A 车货物掉落，导致 B 车与掉落货物发生碰撞，以下说法正确的是什么？



A、B 车自负责任

B、A 车负全部责任

C、各负一半责任

D、偶然事件，不可避免

正确答案：B

分析：货车散落货物，导致后面的车辆撞上，货车全责。

4、驾驶机动车通过窄路、窄桥时，最高速度不能超过多少？

A、60 公里/小时

B、50 公里/小时

C、40 公里/小时

D、30 公里/小时

正确答案：D

分析：凡是题目中没有说是在高速路上，而行驶有麻烦的都是选 30 公里，如果是高速路，题目中有“能见度小于 200 米”，答案就选 60 公里，同样的，看到“能见度小于 100 米”就选“50 米”，“能见度小于 50 米”就选“20 公里”。

5、驾驶人记分没有达到满分的，有罚款尚未缴纳的，记分转入下一记分周期。

A、正确

B、错误

正确答案：A

分析：《中华人民共和国道路交通安全法实施条例》第二十四条 机动车驾驶人在一个记分周期内记分未达到12分，所处罚款已经缴纳的，记分予以清除；记分虽未达到12分，但尚有罚款未缴纳的，记分转入下一记分周期。

6、驾驶人在驾驶证核发地车辆管理所管辖区以外地方居住的，可以向政务大厅申请换证。

A、正确

B、错误

正确答案：B

分析：《机动车驾驶证申领和使用规定》第六十四条，机动车驾驶人户籍迁出原车辆管理所管辖区的，应当向迁入地车辆管理所申请换证。机动车驾驶人在核发地车辆管理所管辖区以外居住的，可以向居住地车辆管理所申请换证。申请时应当确认申请信息，提交机动车驾驶人的身份证明和机动车驾驶证，并申报身体条件情况。

7、机动车达到国家规定的强制报废标准的不能办理注册登记。

A、正确

B、错误

正确答案：A

分析：2012《机动车登记规定》第九条 有下列情形之一的，不予办理注册登记：（七）机动车达到国家规定的强制报废标准的；

8、如图所示，驾驶人的这种违法行为是非常严重的，会被记9分。



A、正确

B、错误

正确答案：A

分析：如图所示，图中驾驶人的违法行为是机动车未悬挂号牌上路行驶。根据《道路交通安全违法行为记分管理办法》第九条，机动车驾驶人有下列交通违法行为之一，一次记9分：
(四) 驾驶未悬挂机动车号牌或者故意遮挡、污损机动车号牌的机动车上道路行驶的；

9、这个标志的含义是提醒前方左侧行车道或路面变窄。



A、正确

B、错误

正确答案：A

分析：警告标志左侧变窄，行车注意安全。用以警告车辆驾驶人注意前方车行道或路面狭窄

情况，遇有来车应予减速避让。设在双车道路面宽度缩减为 6m 以下的路段起点前方。

10、在泥泞路上制动时，车轮易发生侧滑或甩尾，导致交通事故。

A、正确

B、错误

正确答案：A

分析：常识题，泥泞路摩擦系数低。

11、当驾驶机动车行经两侧有非机动车行驶且有积水的路面时，应怎样做？

A、减速慢行

B、正常行驶

C、加速通行

D、连续鸣喇叭

正确答案：A

分析：常识题，减速可以防止溅水，按喇叭有提醒的作用，但不能防止溅水。想想我们没车的时候是不是很讨厌那些在积水路面开快车的？好吧，我们还是不要做让别人讨厌的人了吧！

12、机动车所有人申请转让登记前，应当将涉及该车的道路交通安全违法行为和交通事故处理完毕。

A、正确

B、错误

正确答案：A

分析：《机动车登记规定》规定：已注册登记的机动车所有权发生转让的，现机动车所有人应当自机动车交付之日起三十日内向登记地车辆管理所申请转让登记。机动车所有人申请转让登记前，应当将涉及该车的道路交通安全违法行为和交通事故处理完毕。

13、夜间行车中，前方出现弯道时，灯光照射会发生怎样的变化？

A、距离不变

B、由高变低

C、离开路面

D、由路中移到路侧

正确答案：D

分析：要是没有实地操作，个人为了避免混淆是这样记的：在平直的路面时，灯光距离不变；出现一般的弯道时，灯光也跟着转弯，从路中移至路侧；当上坡时，灯光随着车的上下导致灯光也由高变低；当出现急弯或大坑时，灯光随着车的颠簸也离开路面。大家试着记记，遇到这题绝对不错！

14、在大雨天行车，为避免发生“水滑”而造成危险，要控制速度行驶。

A、正确

B、错误

正确答案：A

分析：控制速度行驶：减速或者停车都是为了安全。

15、遇到这种情况的路口，以下做法正确的是什么？



A、沿左侧车道掉头

B、该路口不能掉头

C、选择中间车道掉头

D、在路口内掉头

正确答案：B

分析：此处有禁止掉头的标志，所以是不可以掉头的。

16、驾驶人将机动车交给驾驶证被吊销了的人驾驶时，交通警察依法扣留行驶证。

A、正确

B、错误

正确答案：B

分析：《道路交通安全法》第九十九条 有下列行为之一的，由公安机关交通管理部门处二百元以上二千元以下罚款并处吊销机动车驾驶证：（二）将机动车交由未取得机动车驾驶证或者机动车驾驶证被吊销、暂扣的人驾驶的；（四）机动车行驶超过规定时速百分之五十的；

17、驾驶小型汽车下陡坡时允许熄火滑行。

A、正确

B、错误

正确答案：B

分析：当然不行，一定要用着火并且挂着档下陡坡。

18、雨天驾驶机动车需要超车时，应开启前照灯，连续鸣喇叭迅速超越。

A、正确

B、错误

正确答案：B

分析：雨天行驶路面湿滑，跟车行驶，要增大与前车的安全距离，尽量避免超车，降低事故发生的风险。“连续鸣喇叭”“迅速超越”安全行车禁忌。

19、年龄在 60 周岁以上的驾驶人多长时间提交一次身体条件证明？

A、每 3 年

B、每 2 年

C、每 1 年

D、每 6 个月

正确答案：C

分析：持有准驾车型为 C1 的驾驶证，年龄在 60 岁以下的驾驶员，不需要每年提交身体条

件证明，只需要换证时一并提交即可，如果超过 60 岁就需要每年提交。

20、驾驶人违反交通运输管理法规发生重大事故致人重伤、死亡，可能会受到什么刑罚？

- A、处 3 年以下徒刑或者拘役
- B、处 3 年以上 7 年以下徒刑
- C、处 5 年以上徒刑
- D、处 7 年以上徒刑

正确答案：A

分析：撞死，撞伤没逃逸的，3 年以下！！撞伤，或直接撞死后逃逸的 3—7 年！！撞伤的，没死的，逃逸后又死了，7 年上！！老实人，不跑的伤（3）心一下（以下）撞死人跑了的（在中间呢不就是 3—7 年）见死不救的就上去（7）吧！

21、申请小型汽车准驾车型驾驶证的人年龄条件是多少？

- A、18 周岁以上 60 周岁以下
- B、18 周岁以上 70 周岁以下
- C、21 周岁以上 50 周岁以下
- D、24 周岁以上 70 周岁以下

正确答案：B

分析：申请小型汽车、小型自动挡汽车、残疾人专用小型自动挡载客汽车、轻便摩托车准驾车型的，在 18 周岁以上，70 周岁以下；

22、以下选项中，车辆盲点辅助系统的英文缩写是什么？

- A、BSA
- B、AEB
- C、BSD
- D、FCW

正确答案：A

分析：盲点辅助系统（Blind Spot Assist 主动式盲点辅助系统是利用近距离雷达监测车辆后部以及侧面区域环境的一种技术，其实质作用是拓展后视镜的功能。

23、年龄在60周岁以上，在一个记分周期结束后一年内未提交身体条件证明的，其机动车驾驶证将会被车辆管理所注销。

A、正确

B、错误

正确答案：A

分析：根据《机动车驾驶证申领和使用规定》第42条第6项：年龄在60周岁以上，在一个记分周期结束后一年内未提交身体条件证明的；或者持有大型客车、牵引车、城市公交车、中型客车、大型货车、无轨电车、有轨电车准驾车型，在两个记分周期结束后一年内未提交身体条件证明的；或者持有残疾人专用小型自动挡载客汽车准驾车型，在三个记分周期结束后一年内未提交身体条件证明的，车辆管理所应当注销其机动车驾驶证。被注销机动车驾驶证未超过两年的，机动车驾驶人考试科目一合格后，可以恢复驾驶资格。

24、机动车在道路边临时停车时，应怎样做？

A、可逆向停放

B、可并列停放

C、不得逆向或并列停车

D、只要出去方便，可随意停放

正确答案：C

分析：答案是排除法。不让逆向停放，你只有顺方向停放。不让并列停放，只有纵向停放。顺行驶方向纵向停放可以最大限度少占用道路的宽度，对道路通行的影响最小。

25、驾驶人在实习期内单独驾驶机动车上高速公路行驶，会受到什么处罚？

A、二十元以上二百元以下罚款

B、记3分

C、记6分

D、吊销驾驶证

正确答案：A

分析：驾驶人在实习期内单独上高速行驶会处二十元以上二百元以下罚款。

26、这个标志是何含义？



- A、大型畜牧场
- B、野生动物保护区
- C、注意野生动物
- D、注意牲畜

正确答案：D

分析：牛是牲畜，鹿是野生动物

27、在驾驶技能准考证的有效期内，科目二和科目三道路驾驶技能考试预约次数合计不得超过5次。

- A、正确
- B、错误

正确答案：B

分析：《机动车驾驶证申领和使用规定》规定：在学习驾驶证明有效期内，科目二和科目三道路驾驶技能考试预约考试的次数分别不得超过五次。第五次考试仍不合格的，已考试合格的其他科目成绩作废。

28、夜间驾驶机动车在窄路、窄桥会车时正确的做法是使用远光灯。

- A、正确
- B、错误

正确答案：B

分析：记住，只有在没有路灯或者没有照明的情况下才能用远光灯，一般都用近光灯。

29、机动车驾驶人酒后驾车是指喝白酒后驾驶机动车的。

A、正确

B、错误

正确答案：B

分析：饮酒后驾车指车辆驾驶人员血液中的酒精含量大于或者等于 20mg/100ml，小于 80mg/100ml，判定酒后驾车的标准是根据血液中酒精含量而不是指饮酒的种类。

30、行车中，燃油报警灯亮，应及时到附近加油站加油，以免造成车辆乘员滞留公路，发生交通事故

A、正确

B、错误

正确答案：A

分析：不及时加油，还可能造成汽油泵损坏。

31、如图所示，在这种情况下遇到红灯交替闪烁时，要尽快通过道口。



A、正确

B、错误

正确答案：B

分析：红灯亮了，说明火车要开过来了，赶快停车吧。

32、前方路口这种信号灯亮表示什么意思？



- A、路口警示
- B、禁止通行
- C、准许通行
- D、提醒注意

正确答案：C

分析：红灯停，绿灯行。

33、已持有 C2 准驾车型驾驶证申请增加 C1 准驾车型的，应当考试科目二和科目三。

- A、正确
- B、错误

正确答案：A

分析：《机动车驾驶证申领和使用规定》规定：机动车驾驶人考试内容分为道路交通安全法律、法规和相关知识考试科目（以下简称“科目一”）、场地驾驶技能考试科目（以下简称“科目二”）、道路驾驶技能和安全文明驾驶常识考试科目（以下简称“科目三”）。已持有小型自动挡汽车准驾车型驾驶证申请增加小型汽车准驾车型的，应当考试科目二和科目三。已持有大型客车、城市公交车、中型客车、大型货车、小型汽车、小型自动挡汽车准驾车型驾驶证申请增加轻型牵引挂车准驾车型的，应当考试科目二和科目三安全文明驾驶常识。已持有轻便摩托车准驾车型驾驶证申请增加普通三轮摩托车、普通二轮摩托车准驾车型的，或者持有普通二轮摩托车驾驶证申请增加普通三轮摩托车准驾车型的，应当考试科目二和科目三。已持有大型客车、重型牵引挂车、城市公交车、中型客车、大型货车、小型汽车、小型自动挡汽车准驾车型驾驶证的机动车驾驶人身体条件发生变化，不符合所持机动车驾驶证准驾车型的条件，但符合残疾人专用小型自动挡载客汽车准驾车型条件，申请变更的，应当考试科目二和科目三。

34、这个标志是何含义？



- A、此路不通
- B、T 型路口
- C、分流路口
- D、减速通行

正确答案：A

分析：用以指示前方道路为死胡同，无出口、不能通行。该标志为蓝底白色街区红色图案。

35、夜间驾驶机动车在路口遇前方绿灯亮起时，如果人行道上仍有行人通过，应开启远光灯催促其尽快通过。

- A、正确
- B、错误

正确答案：B

分析：文明行车，礼让行人，夜间驾驶机动车在路口遇前方绿灯亮起时，如果人行道上仍有行人通过，应当等行人通过后再起步。本题错在开启远光灯催促行人。

36、关于驾驶机动车时转向灯的使用，以下说法正确的是什么？

- A、超车完毕驶回原车道时可不开转向灯
- B、驶离停车地点时不必开启转向灯
- C、靠边停车时应提前开启右转向灯
- D、准备变更车道时可以不开转向灯

正确答案：C

分析：靠边停车时应提前开启右转向灯正确。超车完毕驶回原车道应当提前开启右转向灯；驶离停车地点应提前开启左转向灯；变更车道也应提前开启转向灯；选项中说不开转向灯均错误，

37、如图所示，这个标志设置在有人看守的铁路道口，提示驾驶人距有人看守的铁路道口的距离还有 100 米。



A、正确

B、错误

正确答案：B

分析：是无人看守的铁道路口，有人看守的标志不一样，在火车那里有一道栅栏。

38、车辆发生故障，驾驶人未按规定使用危险报警闪光灯的，对其处以罚款 200 元、驾驶证记 3 分的处罚。

A、正确

B、错误

正确答案：A

分析：在道路上车辆发生故障、事故停车后，未按规定使用灯光或者设置警告标志的，罚款 200，记 3 分。

39、行车中遇残疾人影响通行时，应主动减速礼让。

A、正确

B、错误

正确答案：A

分析：要是不让，撞了在导致残疾，残疾再加上残疾，估计人家都不活了。

40、如图所示，A 车可以从左侧超越 B 车。



A、正确

B、错误

正确答案：B

分析：B 车的左边为实线，B 车不能压过实线超车。

41、夜间驾驶机动车在没有中心隔离设施或者没有中心线的道路上行驶，以下哪种情况下应当改用近光灯？

A、接近没有交通信号灯控制的交叉路口时

B、与对向机动车会车时

C、接近人行横道时

D、城市道路照明条件不良时

正确答案：B

分析：记住，只有在没有路灯或者没有照明的情况下才能用远光灯，一般都用近光灯。窄路窄桥，你若用远光灯，会让对方完全看不清，掉到桥下去的。夜间驾驶机动车遇到对向来车未关闭远光灯时，变换使用远近光灯提示。

42、酒后驾驶发生重大交通事故被依法追究刑事责任的人不能申请机动车驾驶证。

A、正确

B、错误

正确答案：A

分析：饮酒后或者醉酒驾驶机动车发生重大交通事故，构成犯罪的，依法追究刑事责任，并由公安机关交通管理部门吊销机动车驾驶证，终生不得重新取得机动车驾驶证。

43、图中这辆红色机动车选择的行车道是正确的。



A、正确

B、错误

正确答案：B

分析：中间红灯表示中间车道禁行。因此红色机动车不可以在该车道行驶。

44、超过机动车驾驶证有效期 1 年以上未换证的，车辆管理所应当处以何种处罚？

A、注销其驾驶证

B、注销行驶证

C、扣留机动车

D、罚款

正确答案：A

分析：《机动车驾驶证申领和使用规定》第四十二条机动车驾驶人具有下列情形之一的，车辆管理所应当注销其机动车驾驶证：（一）死亡的；（二）身体条件不适合驾驶机动车的；（三）提出注销申请的；（四）丧失民事行为能力，监护人提出注销申请的；（五）超过机动车驾驶证有效期一年以上未换证的；（六）超过规定时间一年以上未提交身体条件证明的；（七）年龄在 60 周岁或者 70 周岁以上持有不适合准驾车型驾驶证的。如你的驾驶证还在有效期一年内，则没被注销；超过驾驶证有效期一年以上未换证，将被注销驾驶证；驾驶证被注销后为无证驾驶。

45、驾驶机动车遇到这种桥时首先怎么办？



- A、保持匀速通过
- B、尽快加速通过
- C、低速缓慢通过
- D、停车察明水情

正确答案：D

分析：遇到漫水桥首先观察情况。

46、机动车发生财产损失交通事故，对应当自行撤离现场而未撤离造成交通堵塞的，可以对驾驶人处以 200 元罚款。

- A、正确
- B、错误

正确答案：A

分析：2009《道路交通事故处理程序规定》第十三条..对应当自行撤离现场而未撤离的，交通警察应当责令当事人撤离现场；造成交通堵塞的，对驾驶人处以 200 元罚款；驾驶人有其他道路交通安全违法行为的，依法一并处罚。

47、雾天对安全行车的主要影响是什么？

- A、发动机易熄火
- B、易发生侧滑
- C、行驶阻力增大
- D、能见度低，视线不清

正确答案：D

分析：能见度低，视线不清；你看不见我，我看不见你；如果车速快，可能就“吻”一起了，要刹得牢就得开慢点，特别注意前后左右突然窜出来大神们

48、请判断一下图中红色机动车有几种违法行为？



A、一种违法行为

B、两种违法行为

C、四种违法行为

D、三种违法行为

正确答案：D

分析：图中红色机动车，1、变道超车压黄实线；2、逆行；3、超车未开转向灯。

49、行车中遇到执行紧急任务的消防车、救护车、工程救险车时要及时让行。

A、正确

B、错误

正确答案：A

分析：看题干，都说是执行紧急任务了，当然是应当让行啦！

50、以下哪个仪表表示燃油表



A、图 1

B、图 2

C、图 3

D、图 4

正确答案：D

分析：燃油表上有个加油站里的加油机的标志

51、夜间车辆通过照明条件良好的路段时，应使用什么灯？

A、雾灯

B、近光灯

C、远光灯

D、危险报警闪光灯

正确答案：B

分析：直接解释大家可能难以转过弯来，我们先反过来看这题！夜间车辆通过照明条件不良的路段时应使用—？答案：远光灯。照明不良就是看不见远近路段，当然是打开远光灯，看的更远更清楚，相反照明良好时，也就是说远近处，我们都能看的见，当然是打开近光灯最为保险。

52、机动车已达到国家强制报废标准的，申请注销登记时应将机动车怎么处理？

A、卖给废品收购站

B、交售给回收企业

以上内容仅为本文档的试下载部分，为可阅读页数的一半内容。如要下载或阅读全文，请访问：<https://d.book118.com/506200103110011001>